

興味はあるけど...

サーボ用  
ギアヘッドって  
グリスとか連結部とか  
**むずかしい?!**

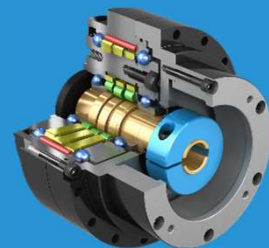


オコマリデスカ〜?

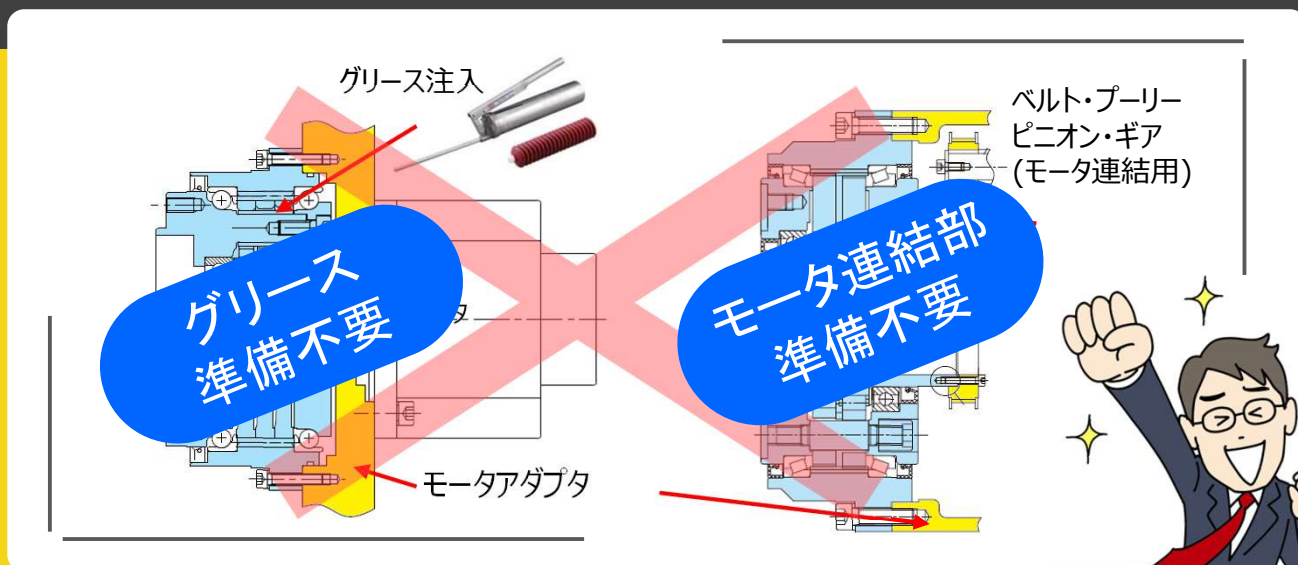
じつは、  
**カンタン**  
じゃ♪



## サーボモータ用ゼロバックラッシュ 精密制御用サイクロ減速機 DAシリーズ 新発売!



# 簡単にお使いいただけます♪



思ったより簡単!

# 新発売

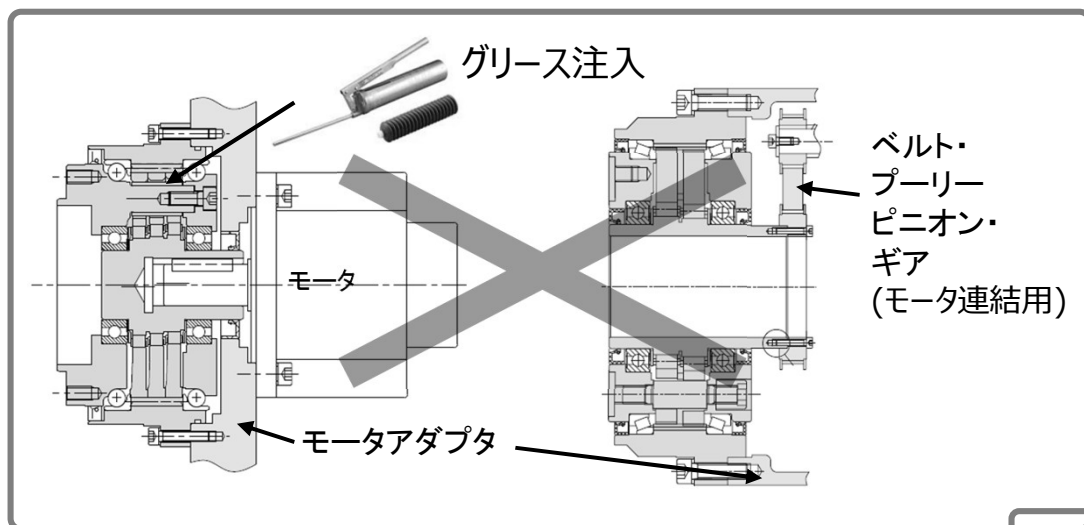
## 精密制御用サイクロ減速機 サーボモータ用ギヤヘッド

## DAシリーズ

この度、精密制御用サイクロ減速機DAシリーズのサーボモータ用ギヤヘッドを発売いたしました！  
お客様がご使用されるサーボモータに対応した、モータアダプタ付減速機ユニットを、カタログやweb上で簡単に選定していただけます。コンパクトで充実したバリエーションを取りそろえ、短納期でお届けいたします。

### ▶多彩なおススメポイント

- 1) コンパクト性 … 1段型減速機構で全長・外形寸法を大幅短縮。
- 2) 高トルク … 許容ピークトルク最大60%UP(従来機種)。
- 3) 充実ラインナップ … 主要サーボモータメーカーに対応した組合せ。
- 4) 組み付け簡単 … モータアダプタ付密封構造で、グリス・連結部準備不要。
- 5) ゼロバックラッシュ … 精密な位置制御でピタリと止める。
- 6) 短納期 … 標準納期1.5カ月にて対応。



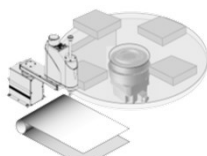
お手軽・簡単！  
お客様での  
モータ連結部、  
グリスの準備  
は、不要です！



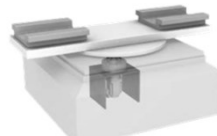
### ▶多彩な用途



AGV/ステアリング旋回



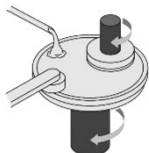
インデックス  
ロータリーテーブル



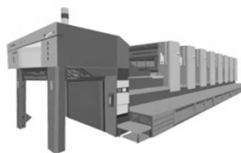
工作機械/  
オートパレットチェンジャー駆動



工作機械/マガジン駆動



半導体製造装置/  
CMP、チャンパー開閉



印刷機械

詳細はこちらから↓

製品情報 >>



カタログ >>



PTC webサイト  
<https://cyclo.shi.co.jp/>



少しでもご興味を持っていただけましたら、  
**本紙をお渡ししました担当者へお声がけください。**  
ご希望に合わせたご提案をさせていただきます！



【技術的なお問い合わせ】  
住友重機械工業株式会社 PTC事業部お客様相談センター  
フリーダイヤル：0120-42-3196 携帯電話から：0570-03-3196  
<https://www.shi.co.jp/ptc/>