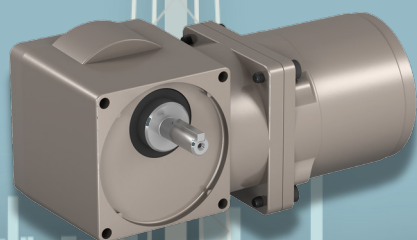


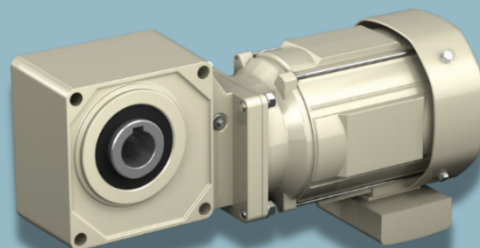
# サイクロ バンバン

## 魅力の90度 住友の直交軸シリーズ

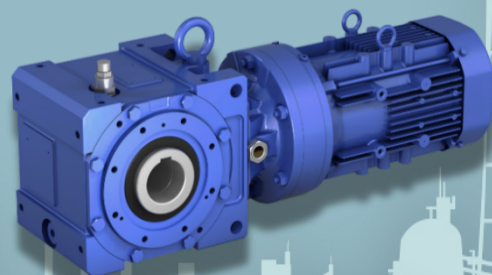
いいこと  
づくめだよ～!



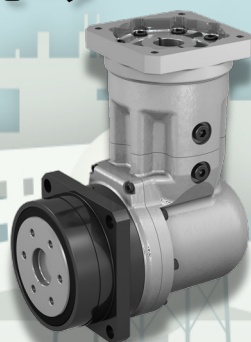
アステロ®ギヤモータ



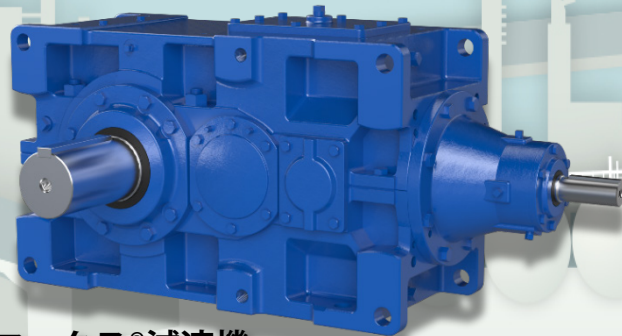
ハイポニック減速機®



ベベル・ボディボックス®減速機

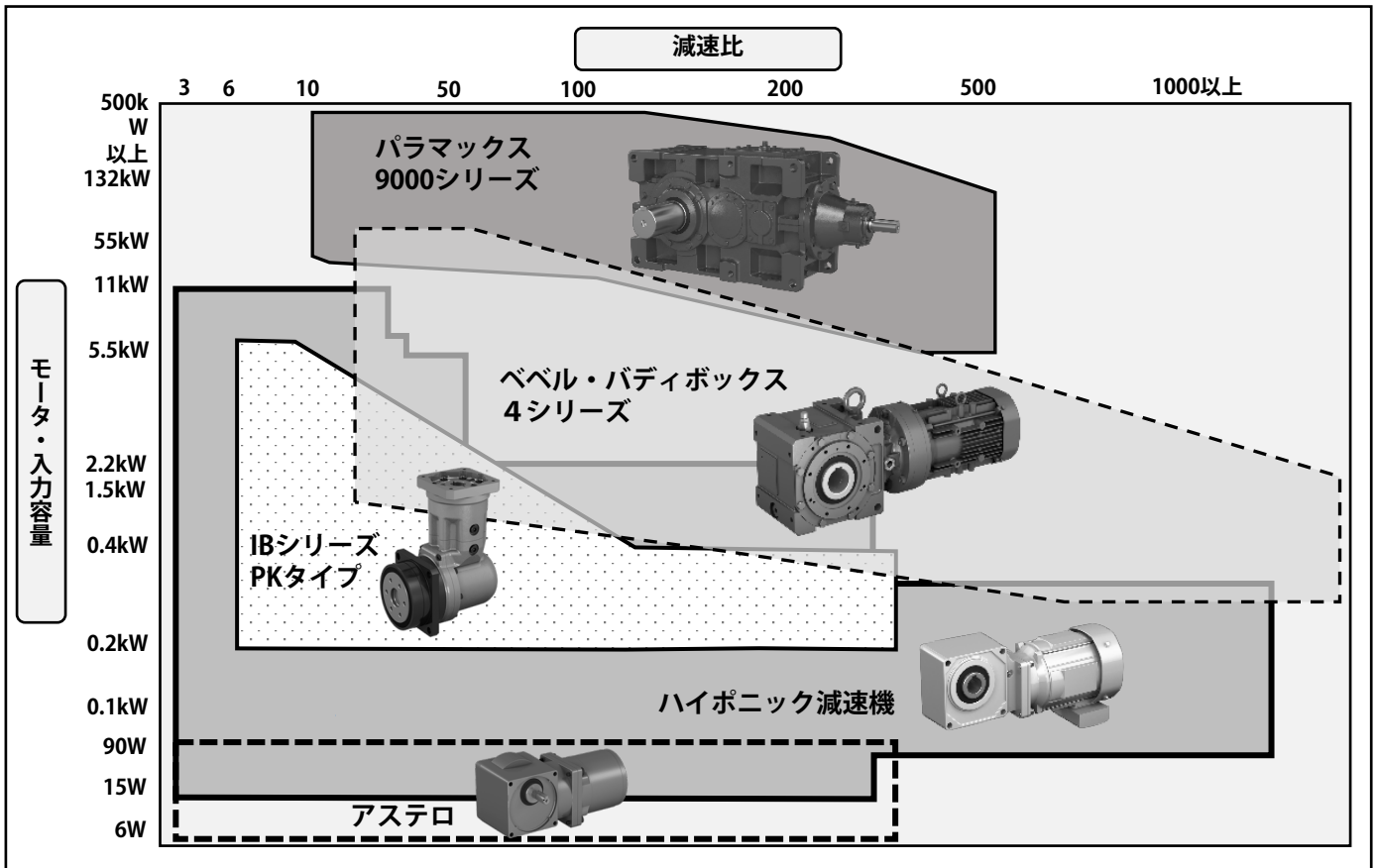


IBシリーズ PK1タイプ



パラマックス®減速機  
9000シリーズ

# スマートな取り付けで装置のコンパクト化に貢献します! 充実のバリエーション、住友の直交軸シリーズ（主要機種）



注) 上記のバリエーション図は凡その目安であり、ご使用条件等で異なってきます。詳しくは、各カタログでご参照ください。  
本記載以外にもウォーム減速機等の直交軸製品がございますので、ご照会ください。



ワン  
ポイント

## 技術情報

～お客様のお問い合わせ内容より～

「直交軸の減速機は効率が悪いでしょ?」と、お客様からお問い合わせを受けることがあります。  
「そんなことはないですよ。」と、いつも回答させていただいております。

古くから使用されている直交軸の、主な減速機はウォームでした。  
そのため直交軸のイメージの一つに『効率が悪い』ということが、世の中では常識とされていました。  
現在では、効率の良い直交軸があります。効率の良い順では、ベベルギヤ、ハイポイドギヤ、ウォームギヤとなります。

住友の機種は、各機種、以下の直交ギヤを組合せ、効率の良い減速機たちです。

- 1) アステロギヤモータ、ハイポニック減速機では、ハイポイドギヤを使用しています。  
小型のギヤモータに適して効率が良く、静粛性にも優れています。  
参考に、ハイポニック減速機の効率は85%です。
- 2) IBシリーズPKタイプは、サーボモータ用の直交ギヤヘッドです。  
歯すじが斜めで曲線になっており、更に性能の良いスパイラルベベルギヤを使用しています。
- 3) ベベルバディボックスはその名の通り、スパイラルベベルギヤをサイクロ減速機で減速した後の出力段に使用しています。
- 4) パラマックス減速機の直交軸タイプは、入力段にスパイラルベベルギヤを採用しています。

今の時代は、モータの効率規制など、「省エネ」、「CO2削減」などが重要視され、減速機効率が良いければ、使用する「モータ容量を1枠小さくする」ことも可能な場合も出てきます。  
もちろん装置を駆動する「エネルギーも少なく」て済みます。いいことづくめではないでしょうか。

発行元:  住友重機械精機販売株式会社

<https://sjs.sumitomodrive.com>

〒141-6025 東京都品川区大崎2丁目1-1 Thinkpark Tower



【技術的なお問い合わせ】  
住友重機械工業株式会社 PTC事業部お客様相談センター  
フリーダイヤル: 0120-42-3196 携帯電話から: 0570-03-3196  
<https://www.shi.co.jp/ptc/>