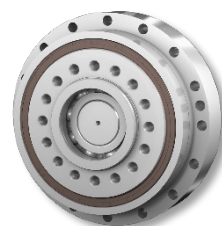
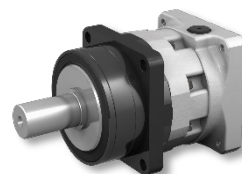
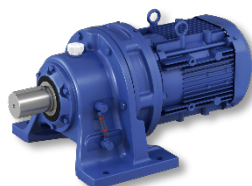
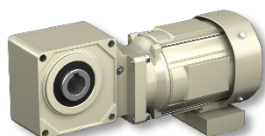
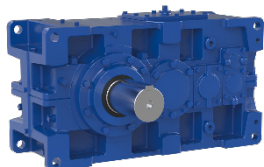


サイクロ バンバン

新入社員の皆さま！

ギヤモータ・減速機の
住友重機械でございます。
末永くよろしくお願ひします。

そうでない
方も…



業界トップクラスの品揃え！社会の『動く』にご利用いただいています。

住友のギヤモータ・減速機



例えばこんなところで活躍中！



空港の搭乗橋



工場の加工機械やベルトコンベアなど

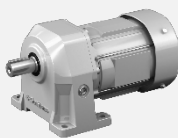


観覧車

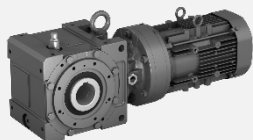
ギヤモータ



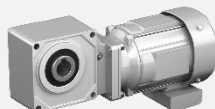
サイクロ®減速機



プレスト®NEOギヤモータ



ベベル・ボディボックス®減速機

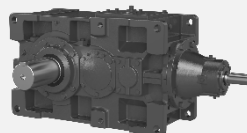


ハイポニック減速機®

減速機

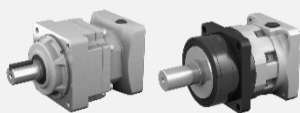


サイクロ®減速機



パラマックス®減速機

精密制御用減速機



サーボモータ用減速機 IBシリーズ



精密制御用サイクロ®減速機



ワンポイント

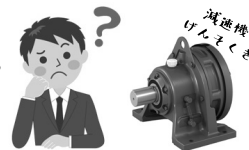
技術情報

～お客様のお問い合わせ内容より～

Q. 減速機って何ですか？というご質問

今回は、新社会人の皆様からよく聞かれる、減速機にまつわる疑問について、お答えします。

- Q1. 減速機って、そもそも何ですか？どういうメリットがあるものなの？
Q2. ギヤモータとは何ですか？減速機とどういう関係があるのですか？



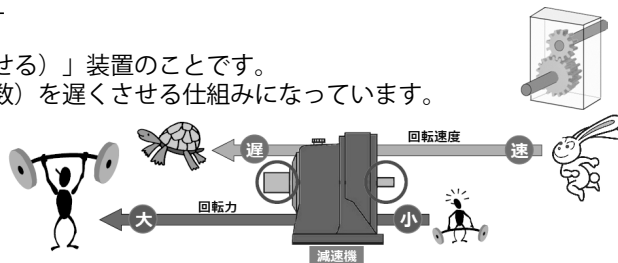
A. 減速機は回転を遅くし、力を増やす装置です。

A1. 減速機とは？

減速機は、その名前が示す通り「速度を遅くする（減速させる）」装置のことです。多くは歯車が複数組み合わされて、入力回転速度（回転数）を遅くさせる仕組みになっています。

機械装置の動力源にはモータやエンジンが使われますが、動力源が出す回転数は、使う装置にとって速すぎる場合が多く、遅くして使う必要があります。その際に必要な装置が、「減速機」です。

一方で、減速機は回転数を遅くさせる代わりに、入力力（トルク）を増大させる役割も持っています。すなわち、減速機は「回転速度を遅くし、力を増大させる」装置です。



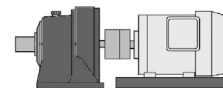
A2. ギヤモータとは？

減速機の種類で、モータを減速機に直結させて一体構造としたものです。

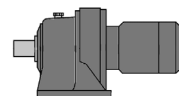
減速機とモータは、多くの場合カップリング（継ぎ手）やチェーン・スプロケット、歯車等の動力伝達部品を用いて回転を伝えますが、その際モータと減速機の軸は、回転軸がほぼ同じになるようにお互いの位置調整が必要です。また、動力伝達部品はそれぞれメンテナンスが必要であったり、物や人の手などが接触しないよう、安全カバーを取り付けたりして保護する必要があります。

モータと減速機を直結すると、これらのメンテナンスや保護対策を省くことができます。

これがギヤモータのメリットで、小型の減速機ではギヤモータの方が多く使われるようになっています。



減速機+モータ



ギヤモータ

発行元：住友重機械精機販売株式会社

<https://sjs.sumitomodrive.com>

〒141-6025 東京都品川区大崎2丁目1-1 Thinkpark Tower



【技術的なお問い合わせ】
住友重機械工業株式会社 PTC事業部お客様相談センター
フリーダイヤル：0120-42-3196 携帯電話から：0570-03-3196
<https://www.shi.co.jp/ptc/>