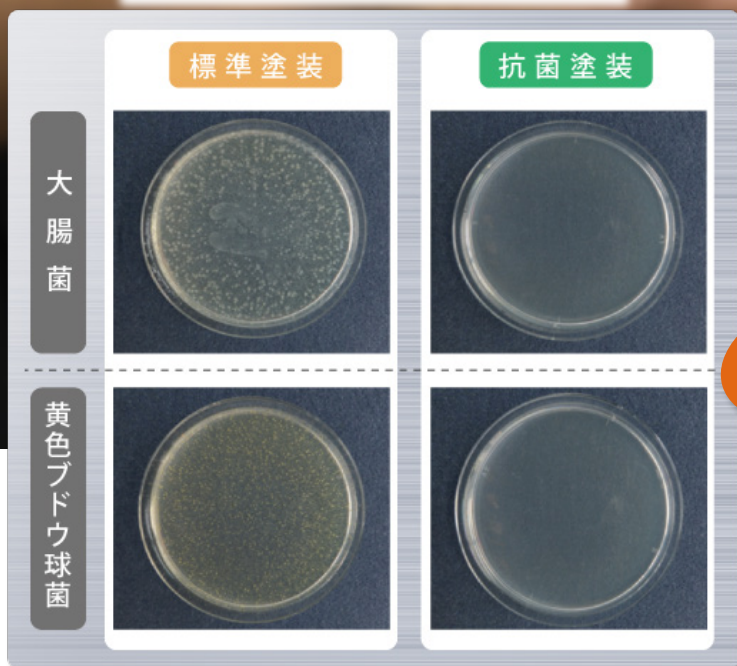


今だからこそ大切

抗菌塗装のギヤモータ

塗装による菌の増殖の比較



こんなに違う！
抗菌と非抗菌

テストピースで、12時間菌株を培養後シャーレーに転写、その後48時間培養した写真。

住友の
抗菌塗装仕様ギヤモータ
ハイポニック減速機®
プレスト®NEOギヤモータ
アルタックス®NEO



ハイポニック減速機®、プレスト®、アルタックス®は、住友重機械工業(株)の製品であり、登録商標です。

抗菌仕様の装置に最適！抗菌塗装ギヤモータ

食品、医薬製造の装置をはじめ、衛生面を重視する装置では、本体に抗菌処理が施されるケースが多くありますが、ギヤモータ等の駆動部品は抗菌仕様とならないために、ステンレスカバー等で覆うなどの処理が必要とされています。住友では、そのような用途に適した抗菌塗装のギヤモータをご用意。駆動装置を含めた抗菌仕様化に貢献いたします。



抗菌仕様ギヤモータの特長

1. 抗菌効果

公的検査機関で国際基準の試験方法により抗菌性を確認し、SIAAを取得しています。

※抗菌の効果は表面の写真をご参照ください。



2. 耐久性・安全性

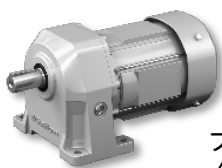
変色性試験、塗装密着性試験、経年変化試験、有害物判定試験に合格しており、従来の吹き付け塗装と比較しても塗装色、耐久性共に遜色ありません。

3. 塗装色の指定が可能

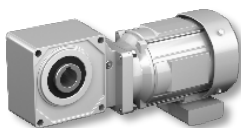
サブミクロンサイズまで粉碎された無機系抗菌剤を塗料に混ぜて使用する塗装方式のため、塗装色をご指定いただくことも可能です。



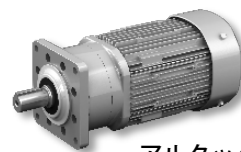
対応機種



プレスト®NEO
40W~2.2kW



ハイポニック減速機®
15W~11kW



アルタックス®NEO
40W~3.7kW



ワンポイント

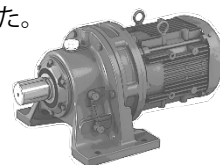
技術情報

～お客様のお問い合わせ内容より～

Q. 減速機、ギヤモータの塗装について教えてください

お客様より、減速機・ギヤモータの塗装について次のようなお問い合わせがありました。

- ① 塗装色を変えることはできますか？ どのような指定をすればよいでしょうか？
- ② 塗装色の変更はどの製品にでも対応できますか？



何色？

A. カタログに記載のある製品で対応できます。

減速機・ギヤモータの塗装色は、オプション対応で標準以外の色に変更ができます。ただし、各機種の標準塗装色仕様に対して工数がかかるため、納期が数日追加となりますので、ご注意ください。

色の指定は、一般社団法人日本塗料工業会（JPM）の色見本帳の色からご指定ができます。色見本帳のマンセル値をご指定していただくことで、塗装色に合わせます。

なお、住友の減速機・ギヤモータの代表的な標準塗装色は、下表の通りです。

対象製品	名称（標準塗装色）	マンセル値
サイクロ減速機、バディボックス減速機、バイエル無段変速機、パラマックス減速機ほか	ドナウブルー	6.5PB 3.6/8.2
ハイポニック減速機（サーボモータ用を除く）、プレストNEOギヤモータ、アルタックスNEO	名称無し（グレー系）	5Y8/1相当（近似値）
サーボモータ用減速機サイクロ減速機、サーボモータ用ハイポニック減速機	つや消し黒	N1.0

発行元：住友重機械精機販売株式会社

<https://sjs.sumitomodrive.com>

〒141-6025 東京都品川区大崎2丁目1-1 Thinkpark Tower



【技術的なお問い合わせ】
住友重機械工業株式会社 PTC事業部お客様相談センター
フリーダイヤル：0120-42-3196 携帯電話から：0570-03-3196
<https://www.shi.co.jp/ptc/>