

世界中へこれ一台で。

各国の規格に対応

# 海外マルチ対応 ギヤモータ

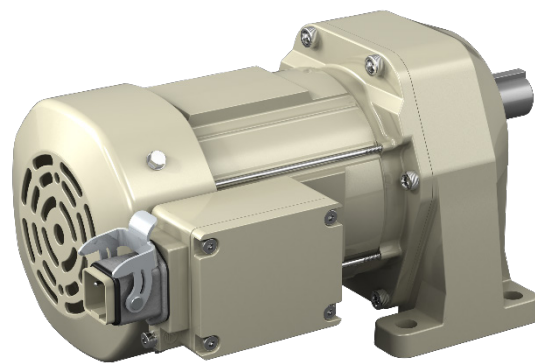
プレスト®NEOギヤモータ

ハイポニック減速機®

アルタックス®NEOギヤモータ



詳しくは  
こちらから



製品一例  
(プレスト®NEOギヤモータ)

プレスト®、ハイポニック減速機®、アルタックス®は、住友重機械工業(株)の製品であり、登録商標です。

# 世界中に製品を輸出しているお客様のために！ これ1台で問題解決！住友の海外マルチ対応ギヤモータ。

## お客様の課題

世界中に輸出しているが、各国・地域ごとにモータ仕様が異なるため手間がかかる

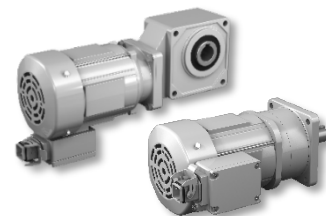
- 安全規格・効率規制が分かりにくい
- 図面を複数用意する必要がある
- 価格の確認や発注が複雑
- 在庫させるギヤモータの種類や台数が増える



## 住友のギヤモータならば解決！

海外仕様マルチ対応ギヤモータをご提案します！

- 同じモータのまま、日本、欧州、米国、カナダ、中国等で使用可能。
- 各国・地域の安全規格・効率規制に適合。
- コネクタ式のため、結線の手間を大幅削減。
- 在庫を共通化できる。



製品一例  
上：ハイポニック減速機  
下：アルタックスNEOギヤモータ



コネクタ部



詳しくはこちらから

## 対象製品

|  |                | 0.04~0.09kW<br>1/20~1/9HP   | 0.1~2.2kW<br>1/8~3HP |
|--|----------------|-----------------------------|----------------------|
|  | プレストNEOギヤモータ   | ブレーキ無 ●                     | ●                    |
|  |                | ブレーキ付 —                     | ●                    |
|  | ハイポニック減速機      | ブレーキ無 ▲<br>(枠番15、17、1240のみ) | ●                    |
|  |                | ブレーキ付 —                     | ●                    |
|  | アルタックスNEOギヤモータ | ブレーキ無 ●                     | ●                    |
|  |                | ブレーキ付 —                     | ●                    |

注) 本製品は電源仕様は「200V 50/60Hz・220V 60Hz」となりますので、トランス等を使用して電圧を変換していただく必要があります。



ワンポイント

## 技術情報

～お客様のお問い合わせ内容より～

### Q. ギヤモータを海外に輸出する場合、どうすればよいでしょうか？

住友のギヤモータを取り付けた装置を海外へ輸出される際のお問い合わせとして、次のような内容があります。

- ①ギヤモータを特定国へ輸出する際に、どのような認証・規格が必要か？
- ②装置に完全に組み込んで輸出するが、輸出国向けの認証・規格は必要か？



### A. 各国の規格に合わせた仕様で対応しますので、お問い合わせください。

ギヤモータをお客様の装置へ組み込んで、または単体で輸出される場合に、その国の規格・認証取得が必要な場合があります。住友ではそのためのサポートを行っています。ご質問の回答としては、次の通りです。

- ①ギヤモータを特定国へ輸出する場合、その国にあった認証・取得が必要な場合があります。例えば欧州のCEマーキングや、北米のUL、中国のCCCなどです。一方で、「ギヤモータは対象外で、モータ単体のみ認証必要」といった、対象外である場合もあります。最新情報は住友重機械工業（株）PTC事業部のホームページでご紹介していますので、ご参照ください。



CCC規格  
(中国)



CEマーキング  
(欧州)

- ②装置に完全に組み込んで輸出される場合は、そのギヤモータに対しては規格・認証を問わないケースもありますが、交換用の予備品等で単体輸出する場合には、多くの場合規格・認証の取得が必要となります。また、効率規制に関しては組み込み・単体とも認証が必要となりますので、規格・認証を取得された製品のご使用をお奨めします。

海外へ輸出の予定があるギヤモータをご検討の場合は、お引き合い時に輸出先の国名をお伝えいただけると、それに合った仕様を検討いたしますので、お気軽にお問い合わせください。

住友重機械工業PTC事業部の海外向け対応に関する情報(QRコードよりアクセス)



発行元：住友重機械精機販売株式会社

<https://sjs.sumitomodrive.com>

〒141-6025 東京都品川区大崎2丁目1-1 Thinkpark Tower



【技術的なお問い合わせ】  
住友重機械工業株式会社 PTC事業部お客様相談センター  
フリーダイヤル: 0120-42-3196 携帯電話から: 0570-03-3196  
<https://www.shi.co.jp/ptc/>