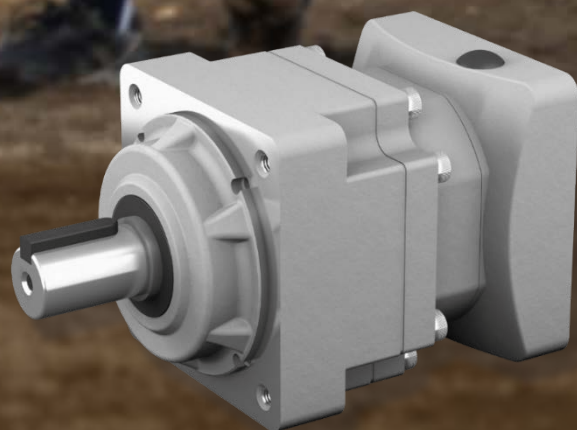


さん・ゆう・かん  
をサポートします

住友の  
サーボモータ用減速機  
IBシリーズ PEタイプ



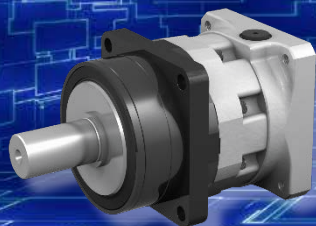
**三** 短納期  
日より

**優** れた 低価格  
コストパフォーマンス

**簡** WEB  
単選定

高性能タイプも3タイプ

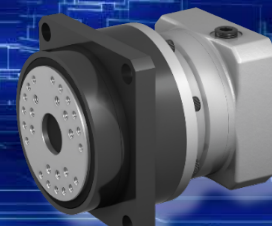
P1タイプ



PK1タイプ



P2タイプ



サーボモータ用減速機IBシリーズは、住友重機械工業(株)の製品です。

# サーボモータ用減速機 IBシリーズ

省力化や集中制御による自動化で、装置の駆動にサーボモータを採用されるケースが増えている一方で、「短納期」「コスト」「お手軽さ」という要望も増えています。

住友は、そのような用途に最適なサーボモータ用減速機・「IBシリーズPEタイプ」をはじめとしたサーボモータ用減速機をラインアップし、「より使いやすいサーボモータ用減速機」をご提供します。

豊富な  
ラインアップ



同心軸タイプ

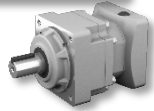
直交軸タイプ

PEタイプ

P1タイプ

P2タイプ

PK1タイプ



モータ容量	50W～5.0kW	50W～5.0kW	0.5kW～37kW	0.2kW～5.0kW
許容ピークトルク	7.2～270N・m	35～380N・m	650～3000N・m	35～380N・m
バックラッシ	15分	3分・15分	3分	6分・15分
最高入力回転数	6000r/min	5000～6000r/min	4000～6000r/min	5000～6000r/min
主な特長	短納期・低価格のお手軽モデル 連続運転可能	コンパクトで高剛性 低バックラッシ対応 出力軸は中実軸、フランジ軸が選択可能		
主な用途	包装機械 搬送装置 印刷機械周辺装置 など	工作機械及び周辺機器、ロボット用スライダ、 包装機械、AGV、液晶搬送装置、医療機器 など		



ワン  
ポイント

技術情報

～お客様のお問い合わせ内容より～

## Q. インバータとサーボはどう違うのですか？

お客様より、「速度制御の設計をしているが、インバータとサーボ、どちらが良いか？減速機はどうなるのか？」とのお問い合わせがありました。

## A. それぞれの特徴（下記）をご参照いただき、用途に合った方をお使いください。

	インバータ	サーボ
使用するモータ	三相モータ（インバータ用含む）	サーボモータ
モータに使用する制御装置	インバータ	サーボドライバ（専用モータ）
速度制御範囲	1:10～60	1：1000 以上
始動トルク	150～200%	200～300%
複数台運転	可能	不可（一部可能な機種あり）
位置決め精度	低～中精度 （ただし機械ブレーキ併用）	高精度
使用する減速機	モータ直結のギヤモータ 及び両軸型減速機 など	専用の入力フランジ・ホローシャフトを持った減速機

◆住友は、インバータ運転に最適なギヤモータ及び、各メーカーのサーボモータに最適な減速機をラインアップしています。

選定にお困りの場合は、弊社営業所または住友重機械・お客様相談センターにお問い合わせください。

発行元：住友重機械精機販売株式会社

<https://sjs.sumitomodrive.com>

〒141-6025 東京都品川区大崎2丁目1-1Thinkpark Tower



【技術的なお問い合わせ】  
住友重機械工業株式会社 PTC事業部お客様相談センター  
フリーダイヤル：0120-42-3196 携帯電話から：0570-03-3196  
<https://www.shi.co.jp/ptc/>