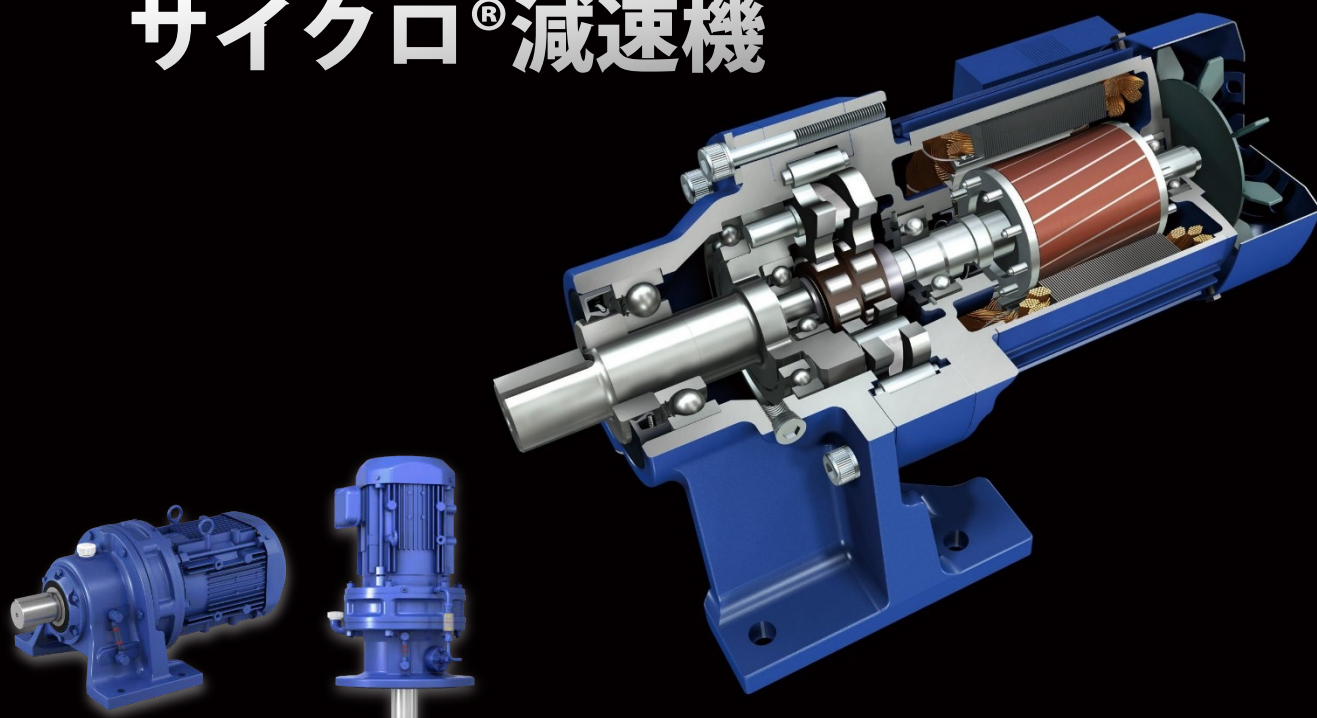


サイクロ バンバン

信頼・実績の強さで選ぶなら！

CYCLO[®]

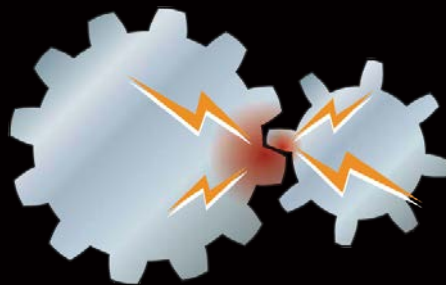
サイクロ[®]減速機



インボリュート歯車と違う強さの秘密



サイクロ減速機は衝撃荷重を分散できる滑らかな転がり接触なので、タフで長寿命！



一般的なインボリュート歯車は、衝撃荷重が歯の1~2枚に集中してしまいます。

サイクロ[®]減速機は住友重機械工業(株)の製品であり、登録商標です。

独創的な機構と優れた技術で強い減速機「サイクロ®減速機」。 これからも、様々な産業の「動く」を支えます。

サイクロ減速機の特長

豊富な品揃え

モータ容量は0.1kW～132kW、減速比は2.5～658503が標準化されています。また通常のギヤモータと異なり、同じモータ容量・減速比でもサービスファクター（SF）別に組み合わせがあり、ご用途に合わせて自由に選んでいただくことが可能です。

また、用途に合わせた各種応用機種をご用意し、豊富な品揃えから最適な一台をお選びいただけます。

トルクリミッタ付



立形架台付



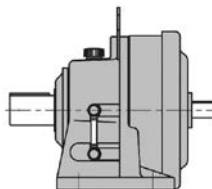
サイクロモータプリー®



サーボモータ用

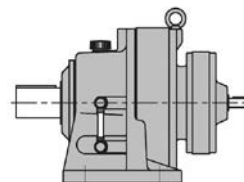
高減速比でもコンパクト

サイクロ減速機は1段減速で6～119の減速比が製作可能です。他の歯車減速機構では3段、4段と増やさなくてはならない減速比も1～2段減速で済むため、非常にコンパクトです。



1段減速タイプ

減速比
6～119



2段減速タイプ

減速比
104～7569

豊富なオプション対応

海外仕様や特殊環境下用途、負荷条件が厳しいなど、ご要望に応じたオプションを用意しています。オプションについては専用カタログをご参照ください。



ワン
ポイント

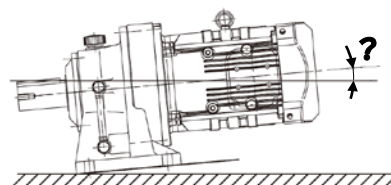
技術情報

～お客様のお問い合わせ内容より～

Q. 減速機・ギヤモータを傾斜させて使用したいのですが？

お客様より、減速機を傾斜させてご使用されることについて、次のようなご質問がありました。

- ①減速機の出力軸を斜め方向に傾けて使用したいが、大丈夫か？
- ②運転中に減速機の角度が水平～斜めに変わる、角度変動がある用途だが、どうすればよいか？



A. 水平または垂直から1°以上の傾斜でのご使用はご照会ください。

住友の変・減速機は、ほとんどの機種で水平（横型）または垂直（縦型・出力軸下向き）に対しての傾斜角は1°までとしています。1°を超える場合は、以下の通りご照会ください。

- (a) 形式の2桁目に「N」が付く「取付方向自由」の機種
傾斜、角度変動共、標準仕様のままご使用できます。
- (b) グリース潤滑機種
都度お見積対応になります。その際、ご使用の形態、角度をご指示ください。定格トルク・定格出力は多くの場合、標準と変わりません。
- (c) 油潤滑機種
都度お見積対応になります。ご使用の形態、角度をご指示ください。グリース潤滑に変更または、特殊設計が必要になる場合があります。また、定格トルク、定格出力、SFは油潤滑の場合より下がる場合もあります。

変・減速機やギヤモータを、所定の角度・向きから変更する場合は、潤滑に関する各部品の位置や仕様、内部構造を変更する必要がありますので、上記(a)以外はそのままご使用することはできません。そのような場合は必ずご照会ください。

発行元：住友重機械精機販売株式会社

<https://sjs.sumitomodrive.com>

〒141-6025 東京都品川区大崎2丁目1-1 Thinkpark Tower



【技術的なお問い合わせ】
住友重機械工業株式会社 PTC事業部お客様相談センター
フリーダイヤル: 0120-42-3196 携帯電話から: 0570-03-3196
<https://www.shi.co.jp/ptc/>