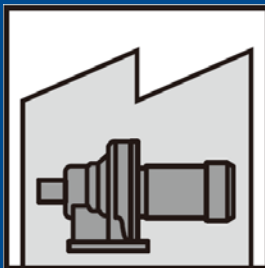


簡単・短納期 使用環境パッケージ



水に対する環境仕様



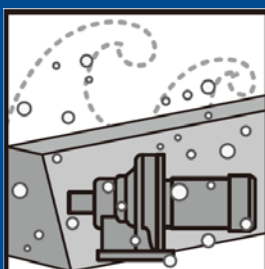
屋内



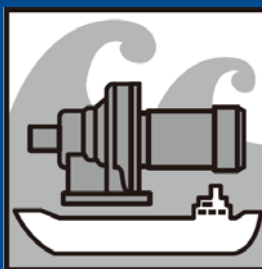
屋外



耐暴風雨屋外



海岸設置



船上設置



防水



詳しくはこちらより
「オプションカタログ」
をダウンロードして
ご参照ください。



様々な環境下に適したオプションパッケージを、 分かりやすい品揃えと短納期でご提供！

雨がかかる、腐食性ガスがある、粉塵があるなど、お客様のご用途によってはギヤモータにとって厳しい環境下となります。

住友のギヤモータでは、そのようなご用途にマッチしたオプションを**使用環境パッケージ**としてシリーズ化しています。**4桁のコード「パッケージ番号」**で簡単に選べ、短納期でご提供可能です。

水	水の侵入を防ぐための仕様として、 6つのパッケージ を用意しました。		
	屋内	屋外	耐暴風雨屋外
	海岸設置	船上設置	防水
腐食	腐食性の酸、アルカリ、塩類や蒸気を含む環境下で使用できるように、 3つのパッケージ を用意しました。		
	標準	2種防食	1種防食
粉塵	塵埃や粉塵の侵入を防ぐための仕様として、 3つのパッケージ を用意しました。		
	標準	防塵	鉄粉系防塵

◆パッケージ番号

E	1	A	1
---	---	---	---

①桁目

使用環境
パッケージ
を示す **E**

②桁目

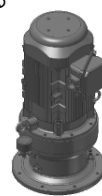
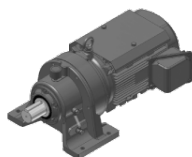
水に関する
保護仕様

③桁目

腐食に関する
保護仕様

④桁目

粉塵に関する
保護仕様



💡 ワンポイント 技術情報 ~お客様のお問い合わせ内容より~

◆ギヤモータの日常点検について② ~潤滑~

ギヤモータを長く安全にお使いいただくためには、日頃からの運転状態の確認が効果的です。正常に運転している時のデータを持つことで、いつもと違った事象が見られた場合の良否判断が容易になり、早めの対応でスムーズに修理や交換の準備をすることができます。前回の音・振動・温度に続き、今回は潤滑についてご紹介します。



油量	<p>【点検ポイント】</p> <p>●油量が多すぎる、または少なすぎないか。 オイルゲージで量を確認してください。油が多すぎると、モータ側への油の流入や、減速機の内圧異常による油漏れや、温度の異常な上昇につながります。また、少ない場合は潤滑不良による内部部品の破損・損傷や、冷却不足での焼き付きや温度上昇の原因となります。</p>
油の汚れ	<p>【点検ポイント】</p> <p>●異常に汚れていないか。 取扱説明書の記載内容に従って、定期的にオイル交換を行ってください。その際、オイルに金属の摩耗粉が多く含まれる傾向があったり、粘度の低下がみられる場合は、ギヤの分解点検が必要になる場合があります。</p>
油漏れ	<p>【点検ポイント】</p> <p>●オイルシールやギヤ部とモータ部の接合部から油が漏れたり、染み出たりしていないか。 オイルシールは消耗部品のため、定期的な交換が必要です。また、据付時にゆがみ等の不具合があった場合も、接合部からオイル漏れする場合があります。</p>
グリース	<p>「長寿命グリース」が封入されているギヤモータは、グリース交換せずにそのままお使いいただけますが、運転20000時間または3~5年のご使用で、分解点検の上グリース交換をすることをお勧めします。それ以外のグリース潤滑機種は、取扱説明書に従って定期的にグリース交換を行ってください。</p>

次の「ギヤモータの日常点検③」では、モータやモータブレーキに関する点検内容についてご紹介します。日常点検に関してのご相談、上記項目で異常があった場合は弊社サービス窓口にお問い合わせください。

発行元: 住友重機械精機販売株式会社

〒141-6025 東京都品川区大崎2丁目1-1 Thinkpark Tower

【技術的なお問い合わせ】
住友重機械工業株式会社 PTC事業部お客様相談センター
フリーダイヤル: 0120-42-3196 携帯電話から: 0570-03-3196
<http://www.shi.co.jp/ptc/>

