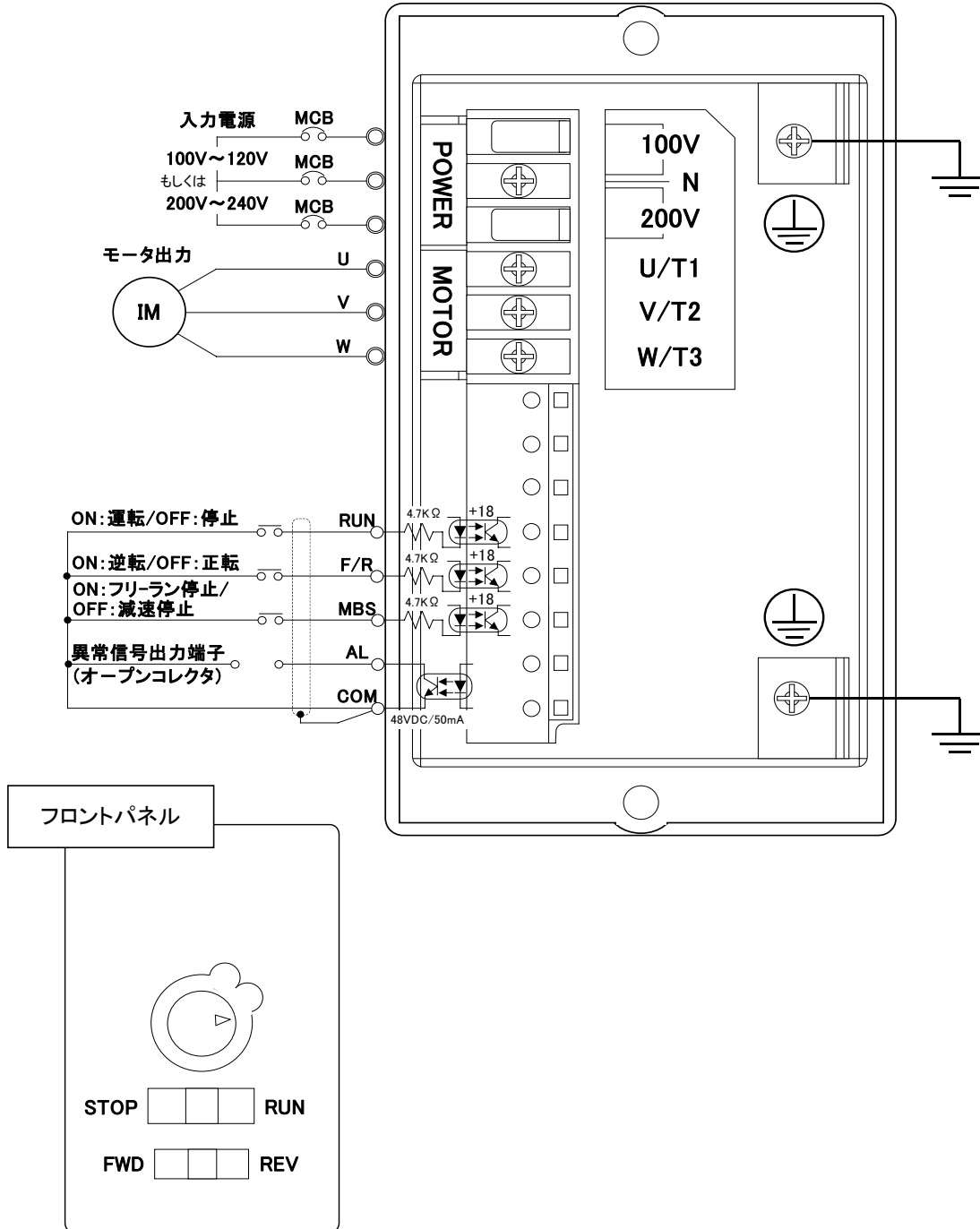


3. 外部運転

運転指令は外部、周波数指令はパネル面で行う場合

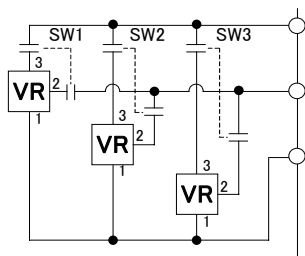
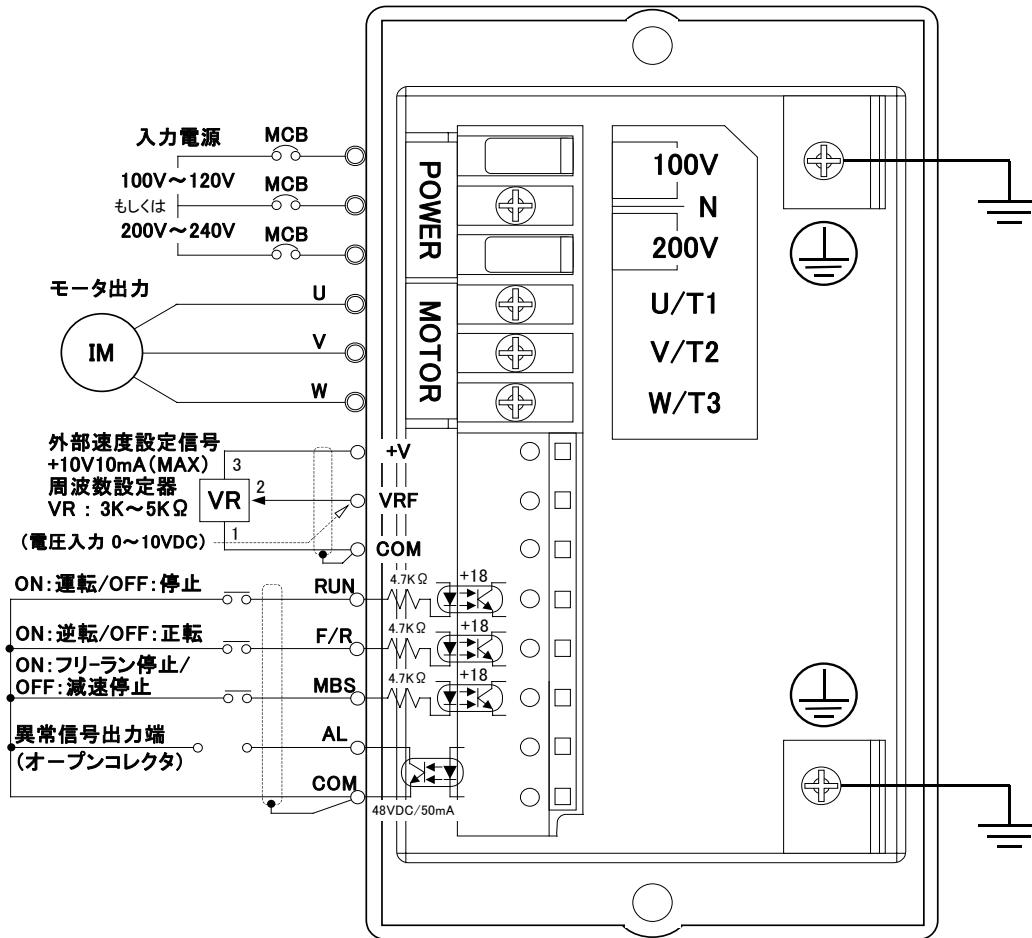
(ディップスイッチ設定 6-ON 7-OFF)



4. 外部運転

多段速度設定を行う場合

(ディップスイッチ設定 6-ON 7-OFF)

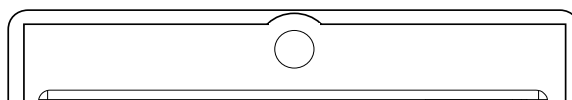


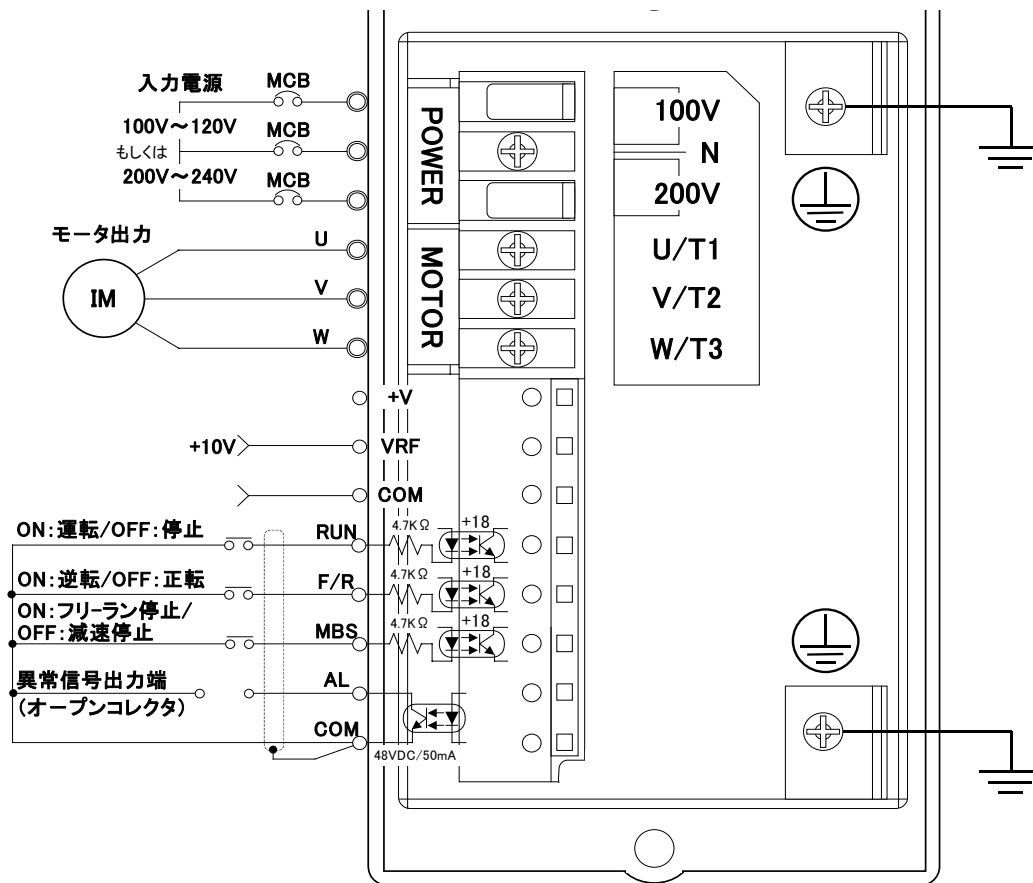
注) 上記コントロール中において、設定周波数はフロントパネル設定と外部速度設定を加算したものになります。
外部速度設定器のみで制御される場合は、フロントパネルボリュームをMin.にしておいて下さい。

5. 外部運転

周波数指令を外部直流電流で行う場合

(ディップスイッチ設定 6-ON 7-OFF)



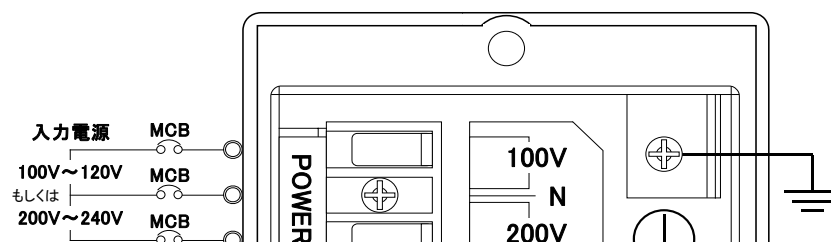


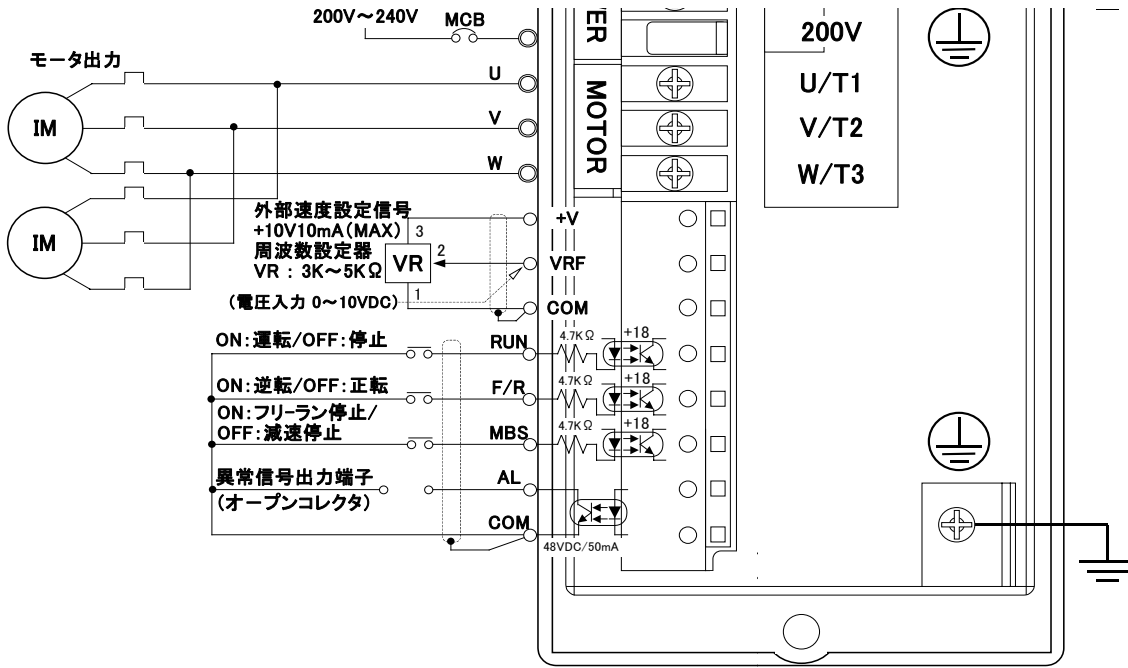
注) 上記コントロール中において、設定周波数はフロントパネル設定と外部速度設定を加算したものになります。
外部速度設定器のみで制御される場合は、フロントパネルボリュームをMin.にしておいて下さい。

6. 並列運転

1台のインバータで複数台のモータをほぼ同一速度で、運転することが出来ます。

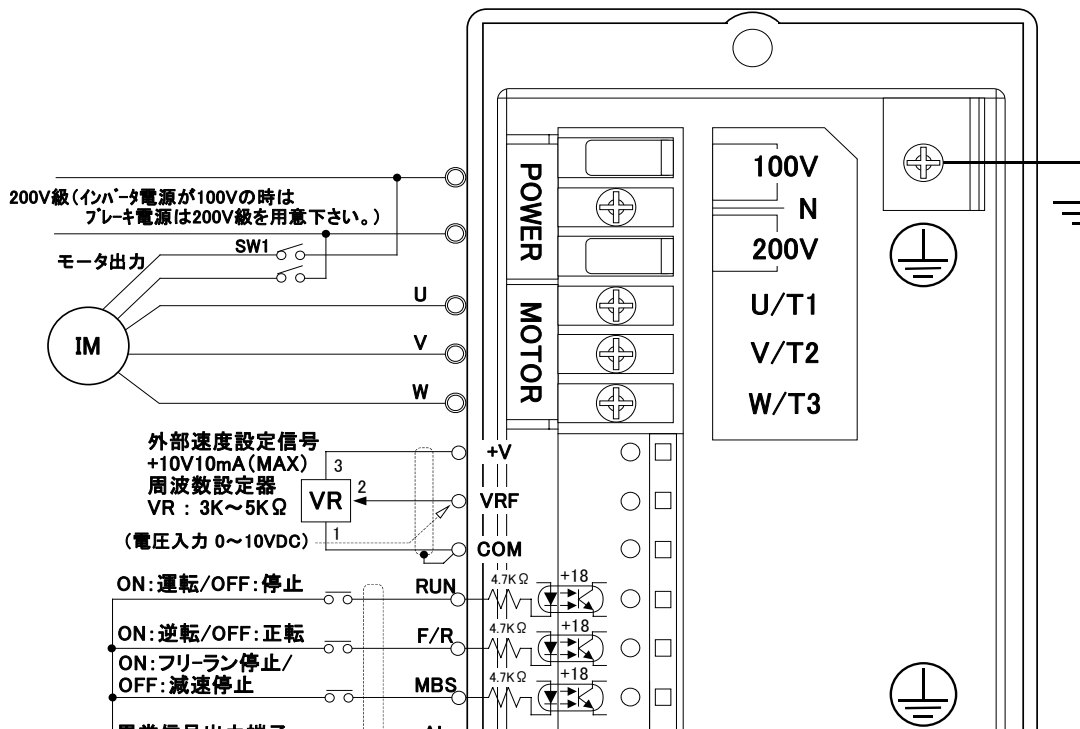
注) モータ容量の合計がインバータ容量以内となる範囲でご使用下さい。

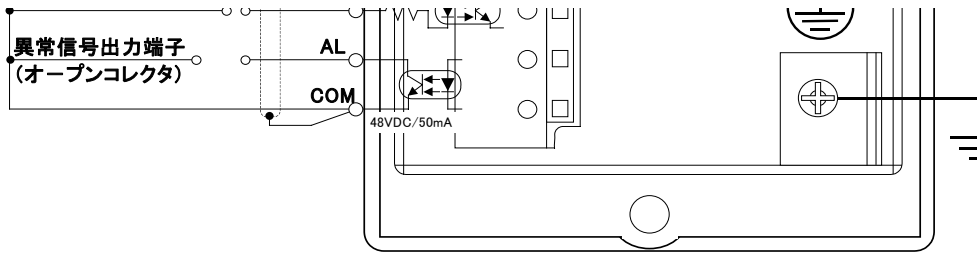




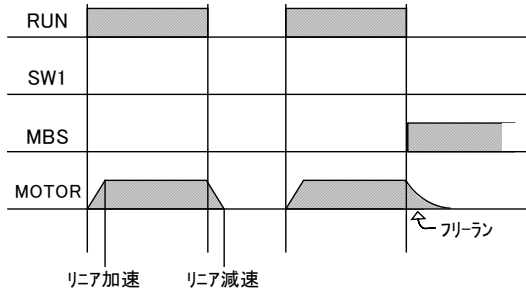
7. ブレーキ付モータの運転

注) インバータ入力電源が 200V級の場合のみ
100V電源を使用する場合は、ブレーキ電源用に200V電源を用意下さい。





(ブレーキ無し)



(ブレーキ付)

※制動時 MBSはON(フリーラン)に設定して下さい

