

A
共通B
ギヤモータC
レデューサD
応用製品E
オプション

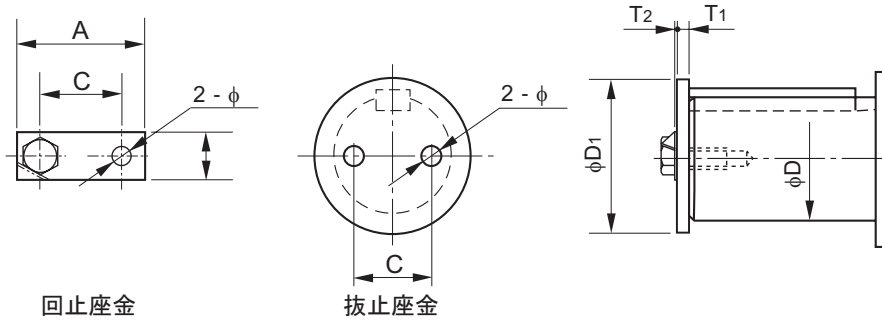
減速機部

モータ部

共通

● 抜止座金オプション

低速軸の軸端に抜止座金が必要な場合は、下表の寸法のもの付属（抜止座金、回止座金、ボルト）いたします。抜止座金取付用 軸端タップ 2ヶ所のネジ穴寸法を下表に付記します。下表以外の寸法が必要な場合はご照会ください。



回止座金

抜止座金

(単位：mm)

6000SK シリーズ	枠 番		抜止 座金 呼びNo	軸径 φ D	抜止座金寸法							ボルト 寸法	ネジ穴寸法 軸端タップ (2ヶ所)	
	1 段形	2 段形			抜止座金			回止座金					ネジ径	ネジ穴深さ
					φ D ₁	T ₁	C	φ d	A	B	T ₂			
—	6060	6060DA	注) 1	φ 14	—	—	—	—	—	—	—	—	—	—
—	6065	6065DA												
6070SK	6070	6070DA	注) 1	φ 18	—	—	—	—	—	—	—	—	—	—
6075SK	6075	6075DA												
6080SK	6080	—	28	φ 22	φ 28	4	12	φ 5.5	24	12	0.5	M5 × 16	M5	13
6085SK	6085	—												
6090SK	6090	6090DA	32	φ 28	φ 32	4	15	φ 5.5	28	12	0.5	M5 × 16	M5	13
6095SK	6095	6095DA												
6100SK	6100	6100DA	32	φ 28	φ 32	4	15	φ 5.5	28	12	0.5	M5 × 16	M5	13
6105SK	6105	6105DA												
—	610H	—												
6110SK	6110	—	40	φ 32	φ 40	4	16	φ 6.6	32	16	0.5	M6 × 16	M6	16
6115SK	6115	—												
—	6120	6120DA, 6120DB	50	φ 38	φ 50	4	25	φ 6.6	40	16	0.5	M6 × 16	M6	16
—	6125	6125DA, 6125DB												
—	612H	—												
—	6130	6130DA, 6130DB, 6130DC	63	φ 50	φ 63	5	31.5	φ 9.0	50	20	0.8	M8 × 20	M8	16
—	6135	6135DA, 6135DB, 6135DC												
—	6140	6140DA, 6140DB, 6140DC	63	φ 50	φ 63	5	31.5	φ 9.0	50	20	0.8	M8 × 20	M8	16
—	6145	6145DA, 6145DB, 6145DC												
—	614H	—												
—	6160	6160DA, 6160DB, 6160DC	80	φ 60	φ 80	6	40	φ 11	63	25	0.8	M10 × 25	M10	20
—	6165	6165DA, 6165DB, 6165DC												
—	616H	—												
—	6170	6170DA, 6170DB, 6170DC	80	φ 70	φ 80	6	40	φ 11	63	25	0.8	M10 × 25	M10	20
—	6175	6175DA, 6175DB, 6175DC												
—	6180	6180DA, 6180DB	100	φ 80	φ 100	8	50	φ 14	80	25	0.8	M12 × 30	M12	24
—	6185	6185DA, 6185DB												
—	6190	6190DA, 6190DB	125	φ 95	φ 125	10	63	φ 18	100	32	1.2	M16 × 40	M16	30
—	6195	6195DA, 6195DB												
—	6205	6205DA, 6205DB	125	φ 100	φ 125	10	63	φ 18	100	32	1.2	M16 × 40	M16	30
—	6215	6215DA, 6215DB	125	φ 110	φ 125	10	63	φ 18	100	32	1.2	M16 × 40	M16	30
—	6225	6225DA, 6225DB	160	φ 120	φ 160	12	80	φ 22	125	40	1.2	M20 × 45	M20	34
—	6235	6235DA, 6235DB	160	φ 130	φ 160	12	80	φ 22	125	40	1.2	M20 × 45	M20	34
—	6245	6245DA, 6245DB	160	φ 140	φ 160	12	80	φ 22	125	40	1.2	M20 × 45	M20	34
—	6255	6255DA, 6255DB	200	φ 160	φ 200	16	100	φ 26	160	50	1.6	M24 × 55	M24	41
—	6265	6265DA	200	φ 170	φ 200	16	100	φ 26	160	50	1.6	M24 × 55	M24	41
—	6275	6275DA	200	φ 180	φ 200	16	100	φ 26	160	50	1.6	M24 × 55	M24	41

注) 1. 606#、607#の抜止座金は製作していません。