

A  
共通B  
ギヤモータC  
レデューサD  
応用製品E  
オプション

減速機部

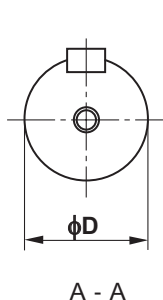
モータ部

共通

## ■低速軸特殊仕様

## ●低速軸軸端タップ・中央1ヶ所仕様

特殊低速軸に軸端タップ（中央1ヶ所）が必要な場合は、下表のタップ穴寸法で指示をお願いします。下表以外の寸法が必要な場合はご照会ください。



A - A

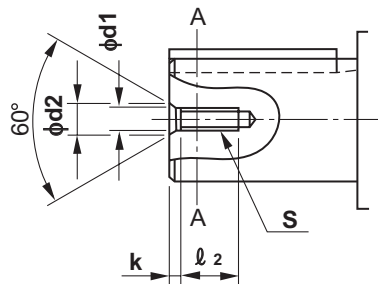


図 E1

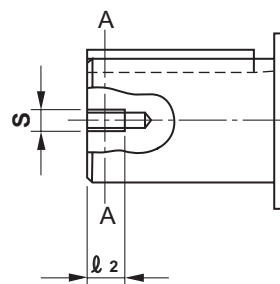


図 E2

(単位 : mm)

6000SK シリーズ	枠 番		図	軸径	低速軸 軸端タップ寸法				
	6000 シリーズ				ネジ径	ネジ穴深さ	センター穴寸法		
	1 段形	2 段形					S	l <sub>2</sub>	d <sub>1</sub>
—	6060	6060DA	E1	φ 14	M5	16	5.2	7	2.6
—	6065	6065DA							
6070SK	6070	6070DA	E1	φ 18	M6	16	6.2	9	3.4
6075SK	6075	6075DA							
6080SK	6080	—	E1	φ 22	M6	16	6.2	9	3.4
6085SK	6085	—							
6090SK	6090	6090DA	E1	φ 28	M8	20	8.2	11	3.6
6095SK	6095	6095DA							
6100SK	6100	6100DA	E1	φ 28	M8	20	8.2	11	3.6
6105SK	6105	6105DA							
—	610H	—	E1	φ 32	M8	20	8.2	11	3.6
6110SK	6110	—							
6115SK	6115	—	E1	φ 38	M8	20	8.2	11	3.6
—	6120	6120DA, 6120DB							
—	6125	6125DA, 6125DB	E1	φ 50	M10	20	—	—	—
—	612H	—							
—	6130	6130DA, 6130DB, 6130DC	E2	φ 50	M10	20	—	—	—
—	6135	6135DA, 6135DB, 6135DC							
—	6140	6140DA, 6140DB, 6140DC	E2	φ 50	M10	20	—	—	—
—	6145	6145DA, 6145DB, 6145DC							
—	614H	—	E2	φ 60	M10	20	—	—	—
—	6160	6160DA, 6160DB, 6160DC							
—	6165	6165DA, 6165DB, 6165DC	E2	φ 70	M12	24	—	—	—
—	616H	—							
—	6170	6170DA, 6170DB, 6170DC	E2	φ 80	M12	24	—	—	—
—	6175	6175DA, 6175DB, 6175DC							
—	6180	6180DA, 6180DB	E2	φ 95	M20	34	—	—	—
—	6185	6185DA, 6185DB							
—	6190	6190DA, 6190DB	E2	φ 100	M20	34	—	—	—
—	6195	6195DA, 6195DB							
—	6205	6205DA, 6205DB	E2	φ 110	M20	34	—	—	—
—	6215	6215DA, 6215DB							
—	6225	6225DA, 6225DB	E2	φ 120	M20	34	—	—	—
—	6235	6235DA, 6235DB							
—	6245	6245DA, 6245DB	E2	φ 130	M24	41	—	—	—
—	6255	6255DA, 6255DB							
—	6265	6265DA	E2	φ 140	M24	41	—	—	—
—	6275	6275DA							
—	6275	6275DA	E2	φ 160	M30	52	—	—	—
—	6265	6265DA	E2	φ 170	M30	52	—	—	—
—	6275	6275DA	E2	φ 180	M30	52	—	—	—