

# 取合オプション 減速機部

## ■ 芯高オプション

脚取付形のサイクロ減速機で、芯高（据付面から低速軸中心までの高さ）を変更した、芯高オプションを一部の枠番でご用意しています。連結するモータ下端部が据付部より下になる場合などに有効です。

### ■ 適用機種

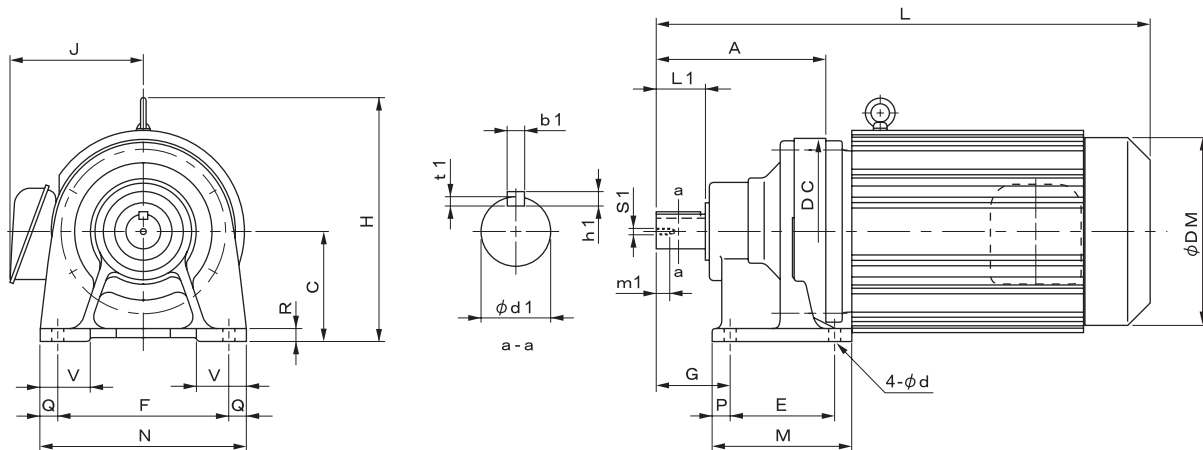
- サイクロ減速機の脚取付形機種で、枠番が 610#、612#、614#、616#。

### ■ 主な仕様（標準機種との違い）

- 枠番の後ろに「H」が付きます。  
例) CHHM 5 - 614H-51  
※減速機の定格は、枠番 4 ケタ目が「5」の機種と同等です（6105、6125DA など）

## □ 芯高オプション寸法図

### CNHM □ - 610H, 612H



枠番	A	C	DC	E	F	G	M	N	P	Q	R	V	d	出視力軸 注) 4,5,6						
														d1	L1	b1	h1	t1	S1	m1
610H	156	120	150	90	150	60	135	180	15	15	12	40	11	28	35	8	7	4	M8	20
612H	186	140	204	115	190	82	155	230	20	20	15	60	14	38	55	10	8	5	M8	20

形式	注) 3	モータ		標準モータ					ブレーキ付きモータ				
		kW	P	L	H	J	DM	W(kg)	L	H	J	DM	W(kg)
CNHM02	- 610H - (B) - 減速比	0.2	4	332	207	85	124	18	364	207	85	124	20
CNHM03	- 610H - (B) - 減速比	0.25	4	332	207	85	124	18	364	207	85	124	20
CNHM05	- 610H - (B) - 減速比	0.4	4	352	207	85	124	19	384	207	85	124	21
CNHM08	- 610H - (B) - 減速比	0.55	4	393	213	114	148	23	436	213	114	148	26
CNHM1	- 610H - (B) - 減速比	0.75	4	393	213	114	148	23	436	213	114	148	26
CNHM1H	- 610H - (B) - 減速比	1.1	4	426	220	119	160	27	488	220	119	160	32
CNHM2	- 610H - (B) - 減速比	1.5	4	426	220	119	160	27	488	220	119	160	32
CNHM3	- 610H - (B) - 減速比	2.2	4	446	226	126	173	31	509	226	126	173	37
CNHM05	- 612H - (B) - 減速比	0.4	4	387	257	85	124	30	419	257	85	124	32
CNHM08	- 612H - (B) - 減速比	0.55	4	423	233	114	148	32	466	233	114	148	35
CNHM1	- 612H - (B) - 減速比	0.75	4	423	233	114	148	32	466	233	114	148	35
CNHM1H	- 612H - (B) - 減速比	1.1	4	456	240	119	160	36	518	240	119	160	41
CNHM2	- 612H - (B) - 減速比	1.5	4	456	240	119	160	36	518	240	119	160	41
CNHM3	- 612H - (B) - 減速比	2.2	4	476	246	126	173	50	539	246	126	173	47
CNHM4	- 612H - (B) - 減速比	3.0	4	499	266	147	212	50	571	266	147	212	60
CNHM5	- 612H - (B) - 減速比	3.7	4	499	266	147	212	50	571	266	147	212	60
CNHM8	- 612H - (B) - 減速比	5.5	4	543	266	147	212	57	615	266	147	212	67

- 注) 1. 形式の□には、モータ容量記号が入ります。  
 2. 各軸端寸法の寸法公差は、JIS B 0401-1976 "h6" です。  
 3. 各軸端キー寸法の寸法公差は JIS B 1031-1996 平行キーに依っています。  
 4. 低速軸端部の詳細は、F25 ~ 26 頁をご参照ください。  
 5. 形式の (B) はブレーキ付の場合に付きます。  
 6. 本寸法図の寸法は、予告無しに変更することがあります。

## 減速機部

## 取合オプション

A  
共通B  
ギヤモータC  
レデューサD  
応用製品E  
オプション

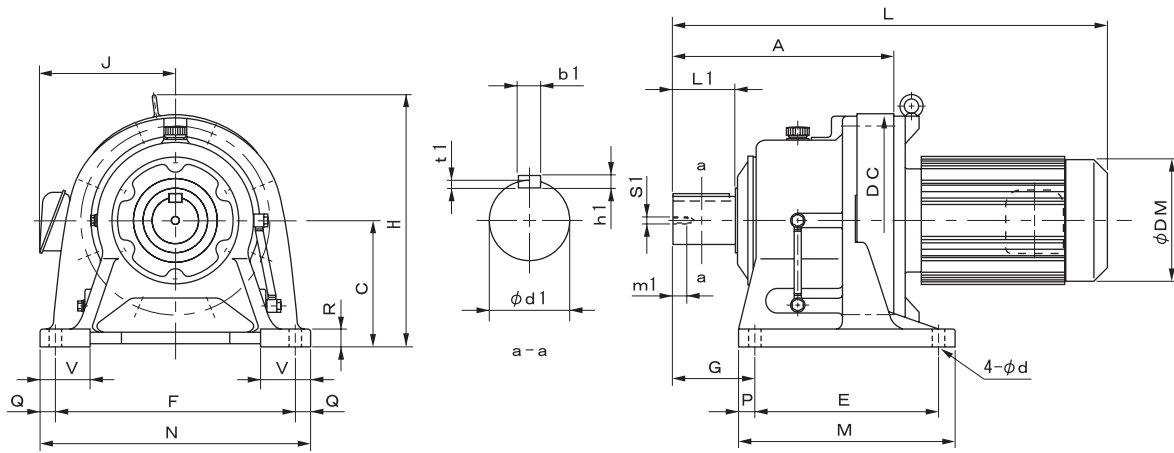
減速機部

モータ部

共通

□ 芯高オプション寸法図

CNHM □ - 614H, 616H



枠番	A	C	DC	E	F	G	M	N	P	Q	R	V	d	出力軸 <small>注) 4,5,6</small>						
														d1	L1	b1	h1	t1	S1	m1
614H	260	160	230	145	290	120	195	330	25	20	22	65	18	50	90	14	9	5.5	M10	18
616H	308	200	300	150	370	139	238	410	44	20	25	75	18	60	90	18	11	7	M10	18

形式	形式	注) 3	モータ		標準モータ				ブレーキ付きモータ					
			P	L	H	J	DM	W(kg)	L	H	J	DM	W(kg)	
CHHM1	- 614H - ( B ) - 減速比		0.75	4	497	268	114	148	51	540	268	114	148	56
CHHM1H	- 614H - ( B ) - 減速比		1.1	4	530	268	119	160	57	592	268	119	160	62
CHHM2	- 614H - ( B ) - 減速比		1.5	4	530	268	119	160	57	592	268	119	160	62
CHHM3	- 614H - ( B ) - 減速比		2.2	4	550	274	126	173	60	613	274	126	173	67
CHHM4	- 614H - ( B ) - 減速比		3.0	4	573	296	147	212	70	645	296	147	212	80
CHHM5	- 614H - ( B ) - 減速比		3.7	4	573	296	147	212	70	645	296	147	212	80
CHHM8	- 614H - ( B ) - 減速比		5.5	4	617	296	147	212	77	689	296	147	212	87
CHHM10	- 614H - ( B ) - 減速比		7.5	4	640	323	188	251	92	735	323	188	251	110
CHHM15	- 614H - ( B ) - 減速比		11	4	700	323	188	251	106	795	323	188	251	124
CHHM20	- 614H - ( B ) - 減速比		15	4	790	358	232	324	158	880	321	259	324	192
CHHM1H	- 616H - ( B ) - 減速比		1.1	4	583	310	119	160	98	645	310	119	160	103
CHHM2	- 616H - ( B ) - 減速比		1.5	4	583	310	119	160	98	645	310	119	160	103
CHHM3	- 616H - ( B ) - 減速比		2.2	4	598	310	126	173	101	661	310	126	173	107
CHHM4	- 616H - ( B ) - 減速比		3.0	4	621	310	147	212	110	693	310	147	212	120
CHHM5	- 616H - ( B ) - 減速比		3.7	4	621	310	147	212	110	693	310	147	212	120
CHHM8	- 616H - ( B ) - 減速比		5.5	4	665	310	147	212	117	737	310	147	212	127
CHHM10	- 616H - ( B ) - 減速比		7.5	4	693	333	188	251	133	788	333	188	251	150
CHHM15	- 616H - ( B ) - 減速比		11	4	753	333	188	251	147	848	333	188	251	164
CHHM20	- 616H - ( B ) - 減速比		15	4	838	368	232	324	200	928	368	259	324	234
CHHM25	- 616H - ( B ) - 減速比		18.5	4	933	368	297	394	272	1098	368	297	394	323
CHHM30	- 616H - ( B ) - 減速比		22	4	933	368	297	394	272	1098	368	297	394	323

- 注) 1. 形式の□には、モータ容量記号が入ります。  
 2. 各軸端寸法の寸法公差は、JIS B 0401-1976 "h6" です。  
 3. 各軸端キー寸法の寸法公差は JIS B 1031-1996 平行キーに依っています。  
 4. 低速軸端部の詳細は、F25 ~ 26 頁をご参照ください。  
 5. 形式の ( B ) はブレーキ付の場合に付きます。  
 6. 本寸法図の寸法は、予告無しに変更することがあります。

A  
共通B  
ギヤモータC  
レデューサD  
応用製品E  
オプション

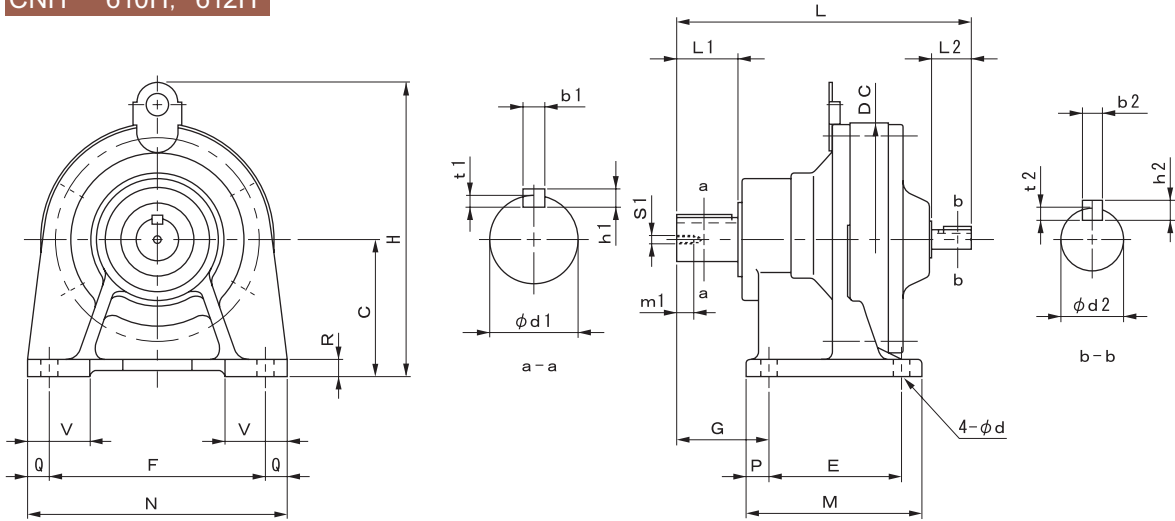
減速機部

モータ部

共通

□ 芯高オプション寸法図

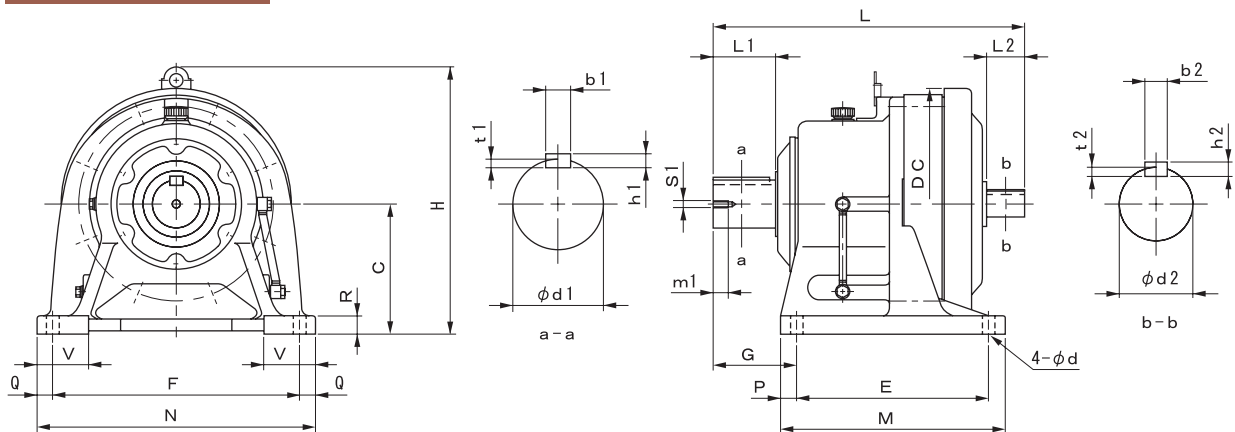
CNH - 610H, 612H



枠番	L	C	DC	E	F	G	H	M	N	P	Q	R	V	d	W(kg)
610H	208	120	150	90	150	60	227	135	180	15	15	12	45	11	14
612H	259	140	204	115	190	82	277	155	230	20	20	15	60	14	25

形式	出力軸寸法							入力軸寸法						
	d1	L1	b1	h1	t1	S1	m1	d2	L2	b2	h2	t2		
CHH - 610H - 減速比	28	35	8	7	4	M8	20	15	25	5	5	3		
CHH - 612H - 減速比	38	55	10	8	5	M8	20	18	35	6	6	3.5		

CHH - 614H, 616H



枠番	L	C	DC	E	F	G	H	M	N	P	Q	R	V	d	W(kg)
610H	208	120	150	90	150	60	227	135	180	15	15	12	45	11	14
612H	259	140	204	115	190	82	277	155	230	20	20	15	60	14	25

形式	出力軸寸法							入力軸寸法						
	d1	L1	b1	h1	t1	S1	m1	d2	L2	b2	h2	t2		
CHH - 614H - 減速比	50	90	14	9	5.5	M10	18	22	40	6	6	3.5		
CHH - 616H - 減速比	60	90	18	11	7	M10	18	30	45	8	7	4		

- 注) 1. 各軸端径寸法の寸法公差は、JIS B 0401-1976 "h6" です。  
 2. 各軸端キー寸法の寸法公差は、JIS B 1031-1996 平行キーに依っています。  
 3. 低・高速軸端部の詳細は、F-25 ~ 27 頁をご参照ください。  
 4. 本寸法図の寸法は、予告なしに変更することがあります。