

A
共通B
ギヤモータC
レデューサD
応用製品E
オプションF
技術資料入 力
ホロー

三段減速

連結台
(JM)

D 応用製品

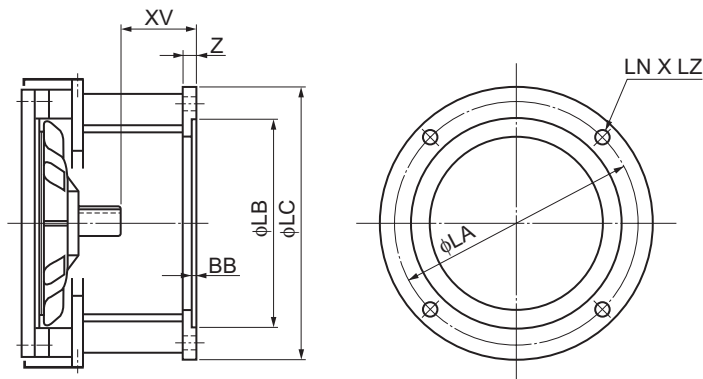
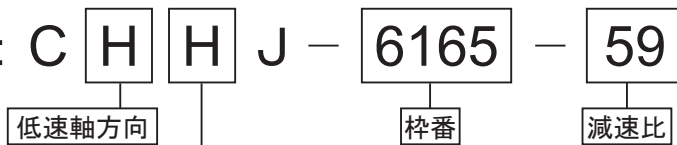
3. 入力部連結台付

入力部連結台付

A 共通
B ギヤモータ
C レデューサ
D 応用製品
E オプション
F 技術資料
入力部
ホロー
三段減速
連結台 (JM)

サイクロ減速機にカップリングを用いてフランジ形モータを取り付ける際に、便利な取付台（アダプター）をご用意しています。サイクロ減速機・レデューサへのオプションとなりますので、ご注文の際にご指定願います。

形式： C H H J — 6165 — 59 (形式詳細は C10 頁をご参照ください。)



モータ取付部の寸法表（本体全体の寸法と質量については、ご照会ください。）

枠番	モータ				寸法							
	kW	P	フレーム	フランジ番号	LA	LB	LC	XV	Z	BB	LN	LZ
606 □	0.2	4	63	FF130	130	110	160	35.2	12	5	4	10
607 □	0.2	4	63	FF130	130	110	160	35.2	12	5	4	10
	0.4	4	71	FF130	130	110	160	42.2	12	5	4	10
608 □	0.2	4	63	FF130	130	110	160	26	12	5	4	10
	0.4	4	71	FF130	130	110	160	33	12	5	4	10
	0.75	4	80	FF165	165	130	200	43	12	5	4	12
609 □	0.2	4	63	FF130	130	110	160	35.2	12	5	4	10
	0.4	4	71	FF130	130	110	160	42.2	12	5	4	10
	0.75	4	80	FF165	165	130	200	43	12	5	4	12
610 □	0.2	4	63	FF130	130	110	160	26	12	5	4	10
	0.4	4	71	FF130	130	110	160	33	12	5	4	10
	0.75	4	80	FF165	165	130	200	43	12	5	4	12
	1.5	4	90L	FF165	165	130	200	53	12	5	4	12
611 □	2.2	4	100L	FF215	215	180	250	63	16	6	4	15
	0.4	4	71	FF130	130	110	160	42.2	12	5	4	10
	0.75	4	80	FF165	165	130	200	43	12	5	4	12
	1.5	4	90L	FF165	165	130	200	53	12	5	4	12
612 □	2.2	4	100L	FF215	215	180	250	63	16	6	4	15
	3.7	4	112M	FF215	215	180	250	63	16	6	4	15
	0.4	4	71	FF130	130	110	160	33	12	5	4	10
	0.75	4	80	FF165	165	130	200	43	12	5	4	12
613 □	1.5	4	90L	FF165	165	130	200	53	12	5	4	12
	2.2	4	100L	FF215	215	180	250	63	16	6	4	15
	3.7	4	112M	FF215	215	180	250	63	16	6	4	15
	0.75	4	80	FF165	165	130	200	43	12	5	4	12
614 □	1.5	4	90L	FF165	165	130	200	53	12	5	4	12
	2.2	4	100L	FF215	215	180	250	63	16	6	4	15
	3.7	4	112M	FF215	215	180	250	63	16	6	4	15
	5.5	4	132S	FF265	265	230	300	83	20	6	4	15
	7.5	4	132M	FF265	265	230	300	83	20	6	4	15
	0.75	4	80	FF165	165	130	200	43	12	5	4	12
616 □	1.5	4	90L	FF165	165	130	200	53	12	5	4	12
	2.2	4	100L	FF215	215	180	250	63	16	6	4	15
	3.7	4	112M	FF215	215	180	250	63	16	6	4	15
	5.5	4	132S	FF265	265	230	300	83	20	6	4	15
	7.5	4	132M	FF265	265	230	300	83	20	6	4	15
	11	4	160M	FF300	300	250	350	113	20	7	4	19
15	4	160L	FF300	300	250	350	113	20	7	4	19	

注) 1. 枠番の□には、「0」または「5」が入ります。
2. 二段形も製作できますので、ご照会ください。

3. 本表は IEC・JEM フランジ用です。各社サーボモータ、海外モータ用、その他特殊モータ用も製作しますのでご照会ください。

入力部連結台付

モータ取付部の寸法表（本体全体の寸法と質量については、ご照会ください。）

枠番	モータ				寸法							
	k W	P	フレーム	フランジ番号	LA	LB	LC	XV	Z	BB	LN	LZ
617 □	3.7	4	112M	FF215	215	180	250	63	16	6	4	15
	5.5	4	132S	FF265	265	230	300	83	20	6	4	15
	7.5	4	132M	FF265	265	230	300	83	20	6	4	15
	11	4	160M	FF300	300	250	350	113	20	7	4	19
	15	4	160L	FF300	300	250	350	113	20	7	4	19
	18.5	4	180M	FF350	350	300	400	113	20	7	4	19
618 □	22	4	180M	FF350	350	300	400	113	20	7	4	19
	3.7	4	112M	FF215	215	180	250	63	16	6	4	15
	5.5	4	132S	FF265	265	230	300	83	20	6	4	15
	7.5	4	132M	FF265	265	230	300	83	20	6	4	15
	11	4	160M	FF300	300	250	350	113	20	7	4	19
	15	4	160L	FF300	300	250	350	113	20	7	4	19
619 □	18.5	4	180M	FF350	350	300	400	113	20	7	4	19
	22	4	180M	FF350	350	300	400	114	20	7	4	19
	30	4	180L	FF350	350	300	400	114	20	7	4	19
	37	4	200L	FF400	400	350	450	114	22	7	4	19
	5.5	4	132S	FF265	265	230	300	83	20	6	4	15
	7.5	4	132M	FF265	265	230	300	83	20	6	4	15
6205	11	4	160M	FF300	300	250	350	113	20	7	4	19
	15	4	160L	FF300	300	250	350	113	20	7	4	19
	18.5	4	180M	FF350	350	300	400	113	20	7	4	19
	22	4	180M	FF350	350	300	400	113	20	7	4	19
	30	4	180L	FF350	350	300	400	114	20	7	4	19
	37	4	200L	FF400	400	350	450	144	22	7	8	19
6215	45	4	200L	FF400	400	350	450	144	22	7	8	19
	11	4	160M	FF300	300	250	350	113	20	7	4	19
	15	4	160L	FF300	300	250	350	113	20	7	4	19
	18.5	4	180M	FF350	350	300	400	113	20	7	4	19
	22	4	180M	FF350	350	300	400	113	20	7	4	19
	30	4	180L	FF350	350	300	400	114	20	7	4	19
6225	37	4	200L	FF400	400	350	450	144	22	7	8	19
	45	4	200L	FF400	400	350	450	144	22	7	8	19
	55	4	225S	FF500	500	450	550	144	22	7	8	19
	18.5	4	180M	FF350	350	300	400	114	20	7	4	19
	22	4	180M	FF350	350	300	400	114	20	7	4	19
	30	4	180L	FF350	350	300	400	114	20	7	4	19
6235	37	4	200L	FF400	400	350	450	144	22	7	8	19
	45	4	200L	FF400	400	350	450	144	22	7	8	19
	55	4	225S	FF500	500	450	550	144	22	7	8	19
	15	6	180M	FF350	350	300	400	114	20	7	4	19
	18.5	6	180L	FF350	350	300	400	114	20	7	4	19
	22	6	180L	FF350	350	300	400	114	20	7	4	19
6245	30	6	200L	FF400	400	350	450	144	22	7	8	19
	37	6	200L	FF400	400	350	450	144	22	7	8	19
	45	6	225S	FF500	500	450	550	144	22	7	8	19
	55	6	250S	FF500	500	450	550	144	22	7	8	19
	15	6	180M	FF350	350	300	400	114	20	7	4	19
	18.5	6	180L	FF350	350	300	400	114	20	7	4	19
6255	22	6	180L	FF350	350	300	400	114	20	7	4	19
	30	6	200L	FF400	400	350	450	144	22	7	8	19
	37	6	200L	FF400	400	350	450	144	22	7	8	19
	45	6	225S	FF500	500	450	550	144	22	7	8	19
	55	6	250S	FF500	500	450	550	144	22	7	8	19
	6265	30	6	200L	FF400	400	350	450	144	22	7	8
	37	6	200L	FF400	400	350	450	144	22	7	8	19
	45	6	225S	FF500	500	450	550	144	22	7	8	19

注) 1. 枠番の□には、"0"または"5"が入ります。
2. 二段形も製作できますので、ご照会ください。

3. 本表は IEC・JEM フランジ用です。各社サーボモータ、海外モータ用、その他特殊モータ用も製作しますのでご照会ください。

A
共通B
ギヤモータC
レギュレーサD
応用製品E
オプションF
技術資料入カ
ホロー

三段減速

連結台
(JM)

M E M O

A 共通	
B ギヤモータ	
C レデューサ	
D 応用製品	
E オプション	
F 技術資料	
入力 ホロー	
三段減速	
連結台 (JM)	