

エンコーダ付モータ オプション

選定について

選定表

寸法図

技術資料

オプション

ギヤモータ

レデューサ

使用環境

取付寸法

取付

重ラジアル

荷重形

エンコーダ付

モータ

端子箱

ブレーキ

海外仕様

塗装

防錆

■エンコーダ付モータ

モータにエンコーダを取り付けることで速度信号をフィードバックし、より高精度な速度制御や位置制御が可能です。エンコーダの仕様をご紹介します。

■エンコーダ仕様

項目	内容
種類	光学式インクリメンタル型
相数	Ua1相、Ua2相
パルス数	1024P/R
供給電源	5V ±0.5V
供給電流	70mA (無負荷時)
出力波形	ラインドライバ方式
出力	Hレベル 2.4V以上 Lレベル 0.5V以下
動作温度範囲	0°C ~ 40°C
湿度	85%以下 ただし結露なきこと

※ 特殊パルス数も製作できます。ご照会ください。

●波形精度

$$X1 + X2 = 0.5T \pm 0.2T$$

$$X2 + X3 = 0.5T \pm 0.2T$$

$$Xn \geq 0.125T \quad [n=1 \sim 4]$$

$$TM = 0.25T \pm 0.125T \quad (Ua0=X2)$$

■システム精度

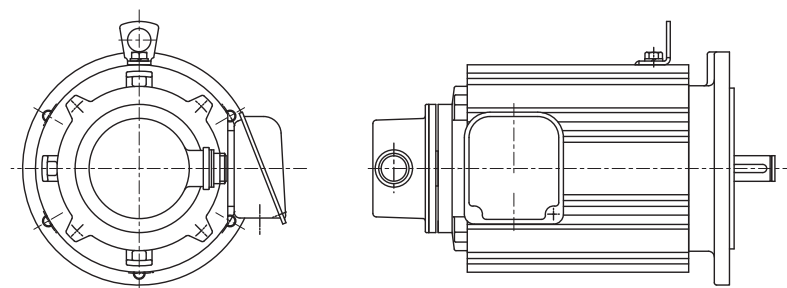
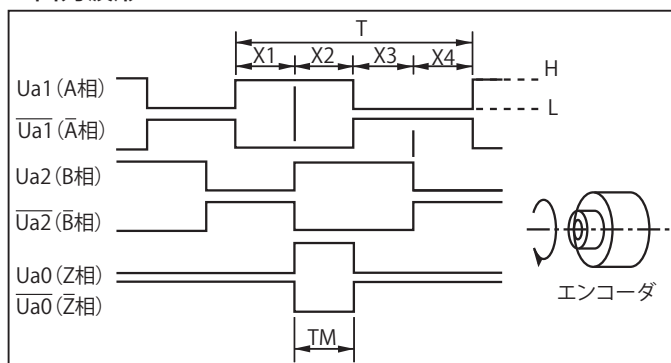
$$\leq 5000P/R : \pm 0.1T$$

$$\geq 5001P/R : \pm 0.2T$$

■製作仕様

●モータ容量、仕様詳細はご照会ください。

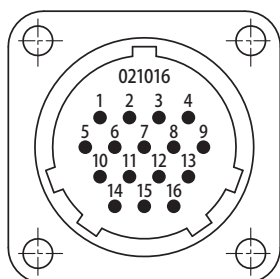
■出力波形



エンコーダ付モータ 製品例 (モータ単体)

■接続仕様

エンコーダ側レセプタクル仕様	レセプタクル JR21RK-16PC	コンタクト雄端子 JRC-PC2-122
対応プラグ仕様 (お客様準備)	プラグ JR21PK-16SC	コンタクト雌端子 JRC-SC2-122
メーカー	ヒロセ電機 (株)	



ピン No.	シグナル	ピン No.	シグナル
1	アース	9	-
2	-	10	0V
3	Ua0 (Z相)	11	-
4	Ua0 (Z-bar相)	12	+5V
5	Ua2 (B相)	13	-
6	Ua2 (B-bar相)	14	-
7	Ua1 (A相)	15	-
8	Ua1 (A-bar相)	16	-

注) 1. $T=360^\circ/N$ 、 $N=Ua1$ 相、 $Ua2$ 相のパルス数 (P/R)

2. エンコーダおよび軸流ファンの軸受寿命は 15,000 ~ 20,000 時間ですので、モータ運転時間 15,000 時間毎に交換されることをお奨めします。