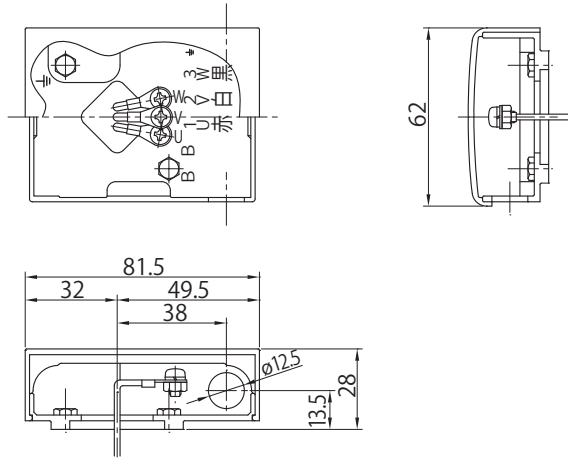


端子箱の仕様

■屋内形モータ（ブレーキ無）

図 D15	モータ種類	極数	モータ容量
	三相モータ	4P	0.4kW

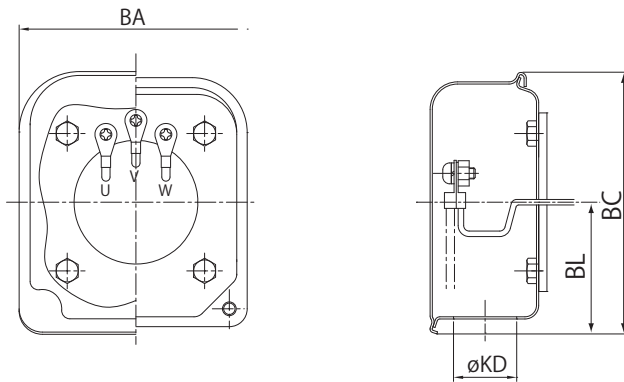
(樹脂製) オプションで銅板製も製作できます。図 D16 をご参照ください。



参考イメージ

図 D16	モータ種類	極数	モータ容量	オプションモータ容量
	三相モータ	4P	0.55kW	0.4kW
	プレミアム効率三相モータ	4P	0.75 ~ 3.7kW	—
	インバータ用プレミアム効率三相モータ	4P	0.75 ~ 3.7kW	—
	インバータ用 AF モータ	4P	0.4kW	—

(銅板製)



参考イメージ

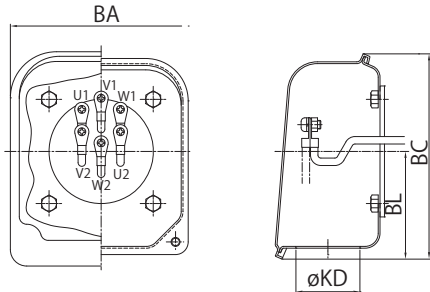
単位：mm

kW	三相モータ				プレミアム効率三相モータ インバータ用プレミアム効率三相モータ				インバータ用 AF モータ			
	4P				4P				4P			
	BA	BC	BL	KD	BA	BC	BL	KD	BA	BC	BL	KD
0.4	85	96	43	23	—	—	—	—	85	95	48	23
0.55	85	95	48	23	—	—	—	—	—	—	—	—
0.75	—	—	—	—	85	95	48	—	—	—	—	—
1.1	—	—	—	—	—	—	—	23	—	—	—	—
1.5	—	—	—	—	—	—	—	—	—	—	—	—
2.2	—	—	—	—	—	—	—	—	—	—	—	—
3.0	—	—	—	—	100	111	58	—	—	—	—	—
3.7	—	—	—	—	—	—	—	—	—	—	—	—

- 注) 1. はオプションの場合です。
 2. インバータ用プレミアム効率三相モータには、1.1、3.0kW はありません。
 3. 端子箱のサイズによって、パッキンの形状は異なります。

図 D17	モータ種類	極数	モータ容量
	プレミアム効率三相モータ	4P	5.5 ~ 37kW
	インバータ用プレミアム効率三相モータ	4P	5.5 ~ 22kW
	インバータ用 AF モータ	4P	30、37kW

(鋼板製)



参考イメージ

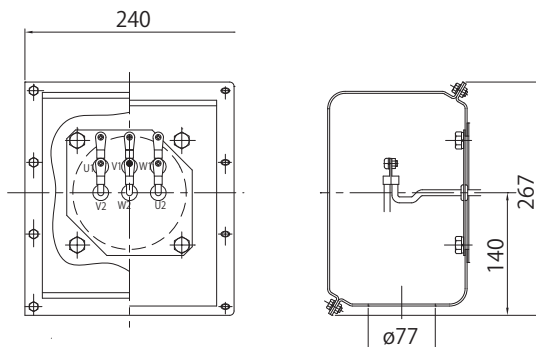
単位：mm

kW	プレミアム効率三相モータ インバータ用プレミアム効率三相モータ				インバータ用 AF モータ			
	4P				4P			
	BA	BC	BL	KD	BA	BC	BL	KD
5.5	100	111	58	23	-	-	-	-
7.5	122	138	72	43				
11								
15								
18.5	166	187	98	49				
22								
30								
37								

- 注) 1. インバータ用プレミアム効率三相モータには 30、37kW はありません。
2. 端子箱のサイズによって、パッキンの形状は異なります。

図 D18	モータ種類	極数	モータ容量
	プレミアム効率三相モータ	4P	45kW

(鋼板製)

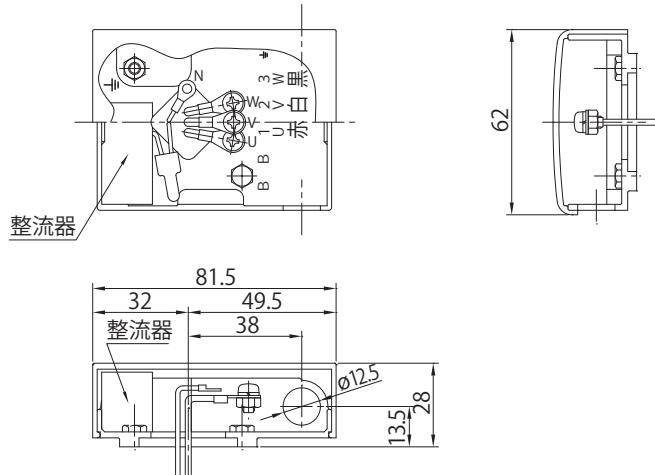


端子箱の仕様

■屋内形モータ（ブレーキ付）

図 D19	モータ種類	極数	モータ容量
	三相モータ	4P	0.4kW

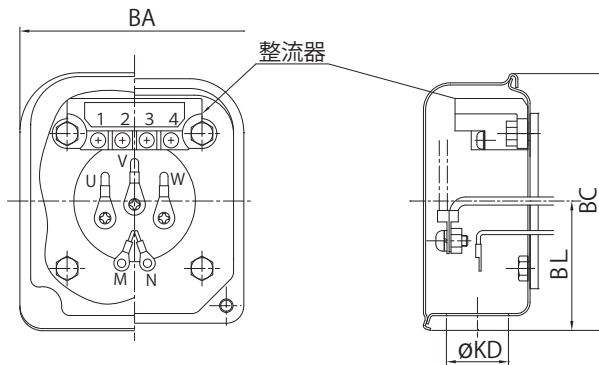
(樹脂製) オプションで銅板製も製作できます。図 D20 をご参照ください。



参考イメージ

図 D20	モータ種類	極数	モータ容量	オプションモータ容量
	三相モータ	4P	0.55kW	0.4kW
	プレミアム効率三相モータ	4P	0.75 ~ 3.7kW	—
	インバータ用プレミアム効率三相モータ	4P	0.75 ~ 3.7kW	—
	インバータ用 AF モータ	4P	0.4kW	—

(銅板製)



参考イメージ

単位：mm

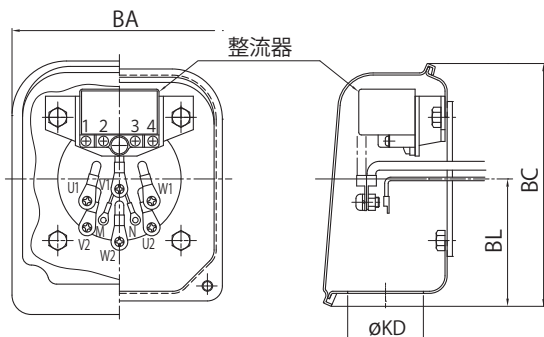
kW	三相モータ				プレミアム効率三相モータ インバータ用プレミアム効率三相モータ				インバータ用 AF モータ			
	4P				4P				4P			
	BA	BC	BL	KD	BA	BC	BL	KD	BA	BC	BL	KD
0.4	85	96	43	23	—	—	—	—	85	95	48	23
0.55	85	95	48	23	—	—	—	—	—	—	—	—
0.75	—	—	—	—	85	95	48	23	—	—	—	—
1.1	—	—	—	—	—	—	—		—	—	—	—
1.5	—	—	—	—	—	—	—		—	—	—	—
2.2	—	—	—	—	100	111	58	—	—	—	—	—
3.0	—	—	—	—	—	—	—	—	—	—	—	—
3.7	—	—	—	—	—	—	—	—	—	—	—	—

- 注) 1. □ はオプションの場合です。
 2. インバータ用プレミアム効率三相モータには、1.1、3.0kW はありません。
 3. 端子箱のサイズによって、パッキンの形状は異なります。

端子箱の仕様

図 D21	モータ種類	極数	モータ容量
	プレミアム効率三相モータ	4P	5.5 ~ 37kW
	インバータ用プレミアム効率三相モータ	4P	5.5 ~ 22kW
	インバータ用 AF モータ	4P	30、37kW

(鋼板製)



参考イメージ

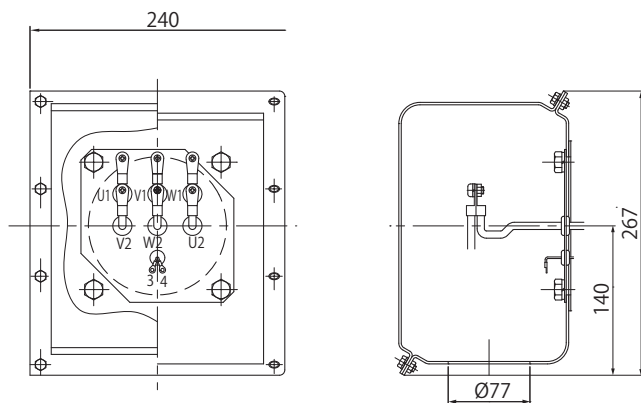
単位：mm

kW	プレミアム効率三相モータ インバータ用プレミアム効率三相モータ 4P				インバータ用 AF モータ 4P			
	BA	BC	BL	KD	BA	BC	BL	KD
5.5	100	111	58	23	-	-	-	-
7.5	122	138	72	43				
11								
15								
18.5	166	187	98	49	166	187	98	49
22								
30								
37								

- 注) 1. インバータ用プレミアム効率三相モータには 30、37kW はありません。
 2. 端子箱のサイズによって、パッキンの形状は異なります。
 3. FB-20、30 ブレーキの場合は、整流器の端子数は 6 ケとなります。
 4. ESB-250 ブレーキの場合は、ブレーキ端子は 3、4 となります。
 整流器は別置きのため端子箱に内蔵されません。

図 D22	モータ種類	極数	モータ容量
	プレミアム効率三相モータ	4P	45kW

(鋼板製)

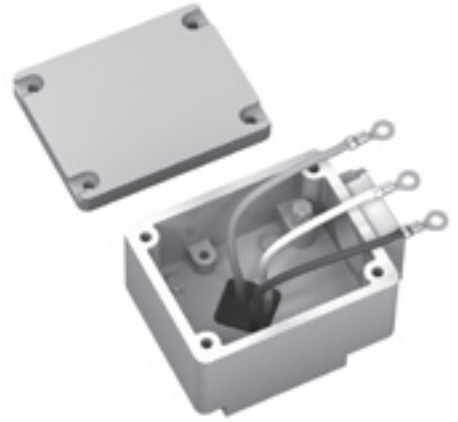
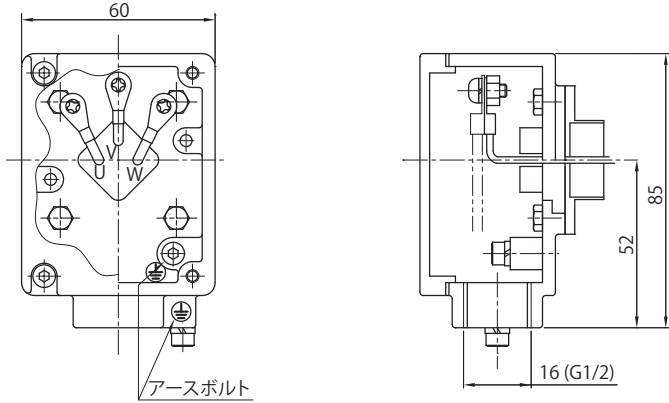


端子箱の仕様

■屋外形モータ（ブレーキ無）

図 D23	モータ種類	極数	モータ容量
	三相モータ	4P	0.4kW

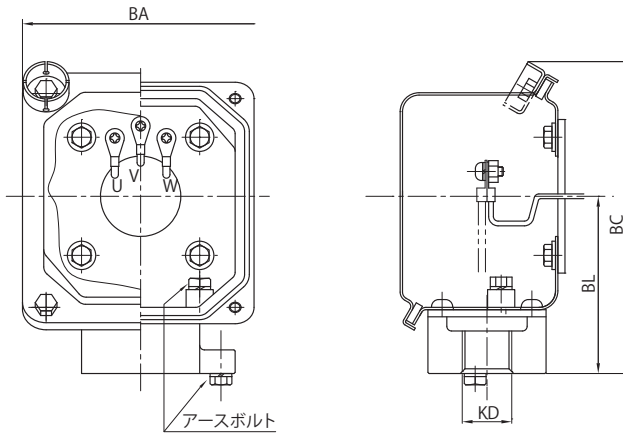
(アルミ製) オプションで銅板製も製作できます。図 D24 をご参照ください。



参考イメージ

図 D24	モータ種類	極数	モータ容量	オプションモータ容量
	三相モータ	4P	0.55kW	0.4kW
	プレミアム効率三相モータ	4P	0.75 ~ 3.7kW	—
	インバータ用プレミアム効率三相モータ	4P	0.75 ~ 3.7kW	—
	インバータ用 AF モータ	4P	0.4kW	—

(銅板製)



参考イメージ

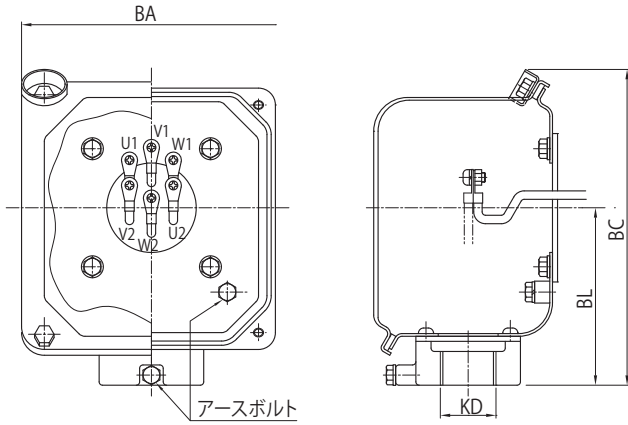
単位：mm

kW	三相モータ				プレミアム効率三相モータ インバータ用プレミアム効率三相モータ				インバータ用 AF モータ			
	4P				4P				4P			
	BA	BC	BL	KD	BA	BC	BL	KD	BA	BC	BL	KD
0.4	100	132	70	16(G1/2)					100	131	75	22(G3/4)
0.55	100	131	75	22(G3/4)								
0.75												
1.1					100	131	75	22(G3/4)				
1.5												
2.2												
3.0					123	151	87					
3.7												

- 注) 1. はオプションの場合です。
 2. インバータ用プレミアム効率三相モータには、1.1、3.0kW はありません。
 3. 端子箱のサイズによって、パッキンの形状とアースボルトの位置は異なります。

図 D25	モータ種類	極数	モータ容量
	プレミアム効率三相モータ	4P	5.5 ~ 37kW
	インバータ用プレミアム効率三相モータ	4P	5.5 ~ 22kW
	インバータ用 AF モータ	4P	30、37kW

(鋼板製)



参考イメージ

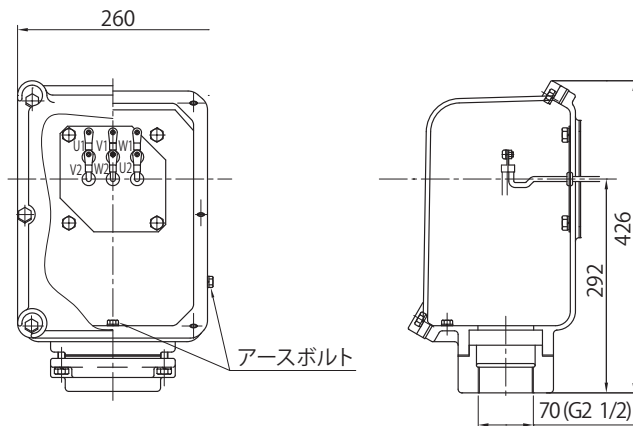
単位：mm

kW	プレミアム効率三相モータ インバータ用プレミアム効率三相モータ				インバータ用 AF モータ			
	4P				4P			
	BA	BC	BL	KD	BA	BC	BL	KD
5.5	123	151	87	28(G1)	-	-	-	-
7.5				36(G1 1/4)				
11								
15	154	184	105	54(G2)	192	290	175	54(G2)
18.5								
22								
30	192	290	175	54(G2)	192	290	175	54(G2)
37								

- 注) 1. インバータ用プレミアム効率三相モータには 30、37kW はありません。
2. 端子箱のサイズによって、パッキン・電線管の形状とアースボルトの位置は異なります。

図 D26	モータ種類	極数	モータ容量
	プレミアム効率三相モータ	4P	45kW

(鋼板製)

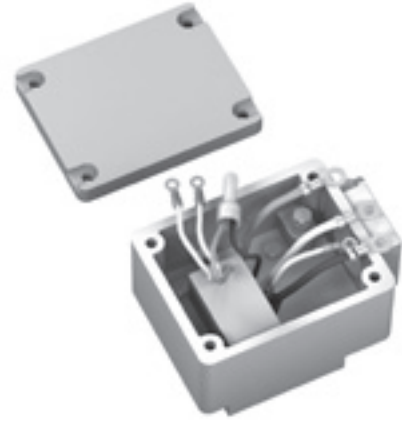
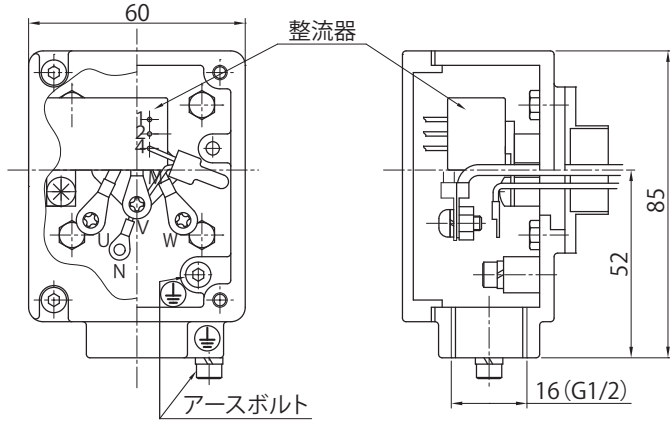


端子箱の仕様

■屋外形モータ（ブレーキ付）

図 D27	モータ種類	極数	モータ容量
	三相モータ	4P	0.4kW

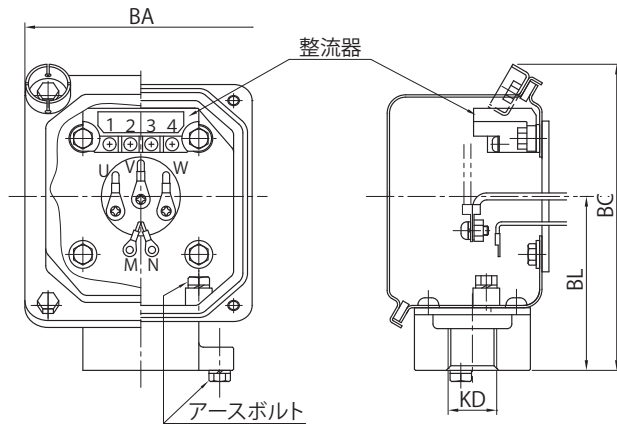
(アルミ製) オプションで銅板製も製作できます。図 D28 をご参照ください。



参考イメージ

図 D28	モータ種類	極数	モータ容量	オプションモータ容量
	三相モータ	4P	0.55kW	0.4kW
	プレミアム効率三相モータ	4P	0.75 ~ 3.7kW	—
	インバータ用プレミアム効率三相モータ	4P	0.75 ~ 3.7kW	—
	インバータ用 AF モータ	4P	0.4kW	—

(銅板製)



参考イメージ

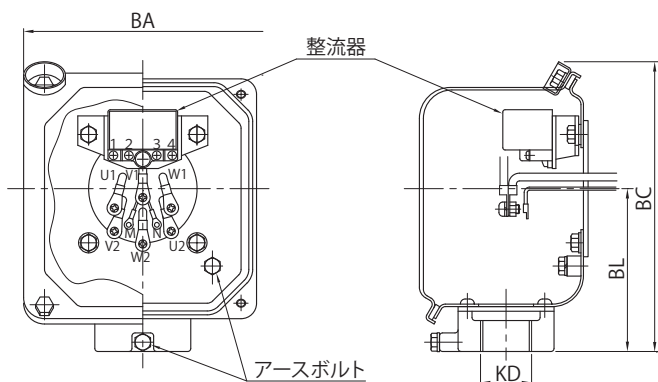
単位：mm

kW	三相モータ				プレミアム効率三相モータ インバータ用プレミアム効率三相モータ				インバータ用 AF モータ				
	4P				4P				4P				
	BA	BC	BL	KD	BA	BC	BL	KD	BA	BC	BL	KD	
0.4	100	132	70	16(G1/2)	—	—	—	—	100	131	75	22(G3/4)	
0.55	100	131	75	22(G3/4)	—	—	—	—	—	—	—	—	
0.75	—	—	—	—	—	—	—	—	—	—	—	—	
1.1	—	—	—	—	100	131	75	22(G3/4)	—	—	—	—	
1.5	—	—	—	—	—	—	—		—	—	—	—	—
2.2	—	—	—	—	—	—	—		—	—	—	—	—
3.0	—	—	—	—	123	151	87	—	—	—	—	—	
3.7	—	—	—	—	—	—	—	—	—	—	—	—	

- 注) 1. はオプションの場合です。
 2. インバータ用プレミアム効率三相モータには、1.1、3.0kW はありません。
 3. 端子箱のサイズによって、パッキンの形状とアースボルトの位置は異なります。

図 D29	モータ種類	極数	モータ容量
	プレミアム効率三相モータ	4P	5.5 ~ 37kW
	インバータ用プレミアム効率三相モータ	4P	5.5 ~ 22kW
	インバータ用 AF モータ	4P	30、37kW

(鋼板製)



参考イメージ

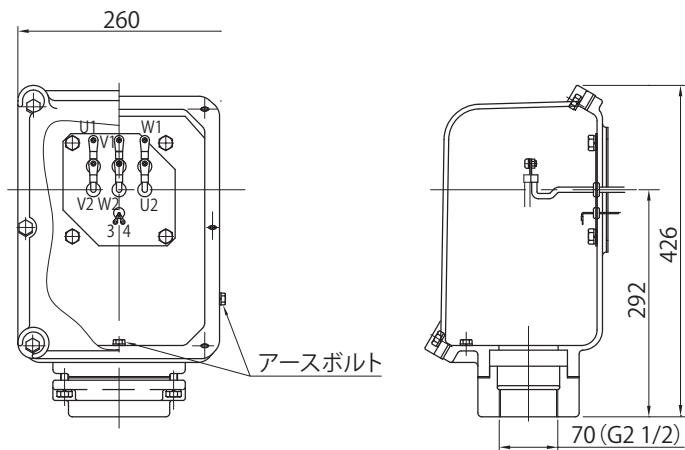
単位：mm

kW	プレミアム効率三相モータ インバータ用プレミアム効率三相モータ 4P				インバータ用 AF モータ 4P			
	BA	BC	BL	KD	BA	BC	BL	KD
	5.5	123	151	87	28(G1)	-	-	-
7.5	105							
11	154	184	105	36(G1 1/4)	-	-	-	-
15								
18.5								
22	192	290	175	54(G2)	192	290	175	54(G2)
30								
37								

- 注) 1. インバータ用プレミアム効率三相モータには 30、37kW はありません。
 2. 端子箱のサイズによって、パッキン・電線管の形状とアースボルトの位置は異なります。
 3. FB-20、30 プレーキの場合は、整流器の端子数は 6 ケとなります。
 4. ESB-250 プレーキの場合は、ブレーキ端子は 3、4 となります。
 整流器は別置きのため端子箱に内蔵されません。

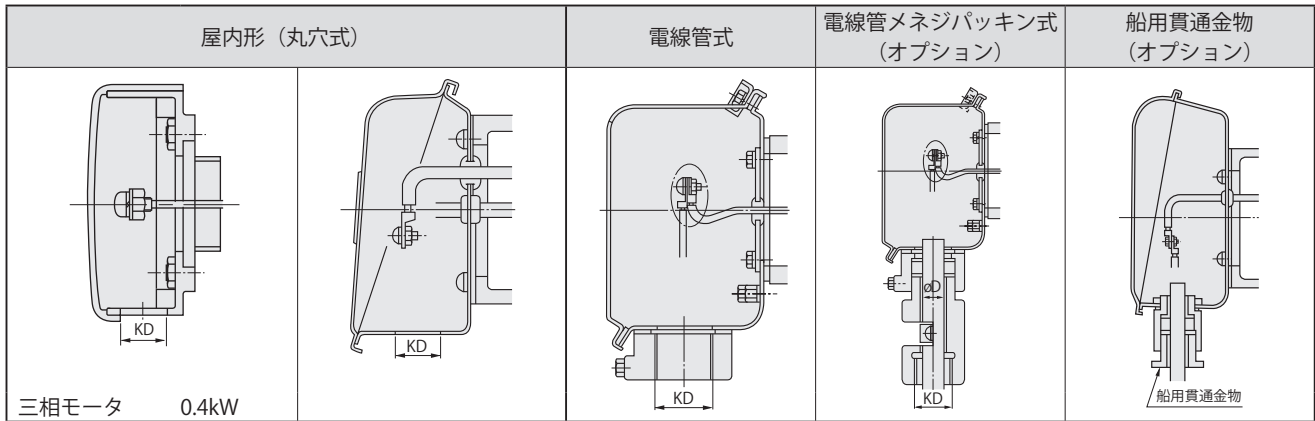
図 D30	モータ種類	極数	モータ容量
	プレミアム効率三相モータ	4P	45kW

(鋼板製)



端子箱の仕様

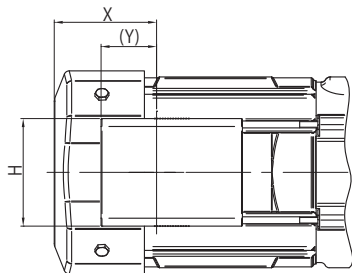
■端子箱引出口一覧表



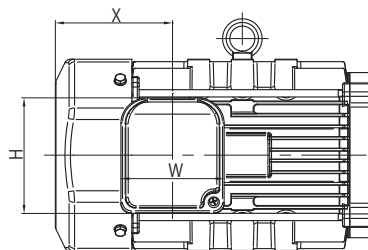
モーター容量(kW)			屋内形	屋外形・防塵形・防食形・安全増防爆形						船用貫通金物付 (オプション)																																																															
4P			丸穴式	電線管式		電線管メネジパッキン式 (オプション)				標準寸法	製作可能範囲																																																														
三相モーター	プレミアム効率三相モーター	インバータ用AFモーター	引出口標準寸法	標準寸法	製作可能範囲	標準寸法		製作可能範囲																																																																	
	インバータ用プレミアム効率三相モーター		KD	電線管サイズ KD	電線管サイズ KD	電線管サイズ KD	ケーブル径 øD	電線管サイズ KD	ケーブル径 øD	標準寸法	製作可能範囲																																																														
0.4	-	-	ø12.5	16(G1/2)	16(G1/2) 22(G3/4) 28(G1) 36(G1 1/4)	22(G3/4)	12.5	22(G3/4) 28(G1) 36(G1 1/4)	10.0-16.5 12.0-19.5 15.5-23.5	20c	15a-c 20a-c 25a-c																																																														
0.55	-	0.4	ø23	22(G3/4)								22(G3/4)	14.5	28(G1)	12.0-16.5 12.0-18.7 15.5-22.7 17.5-27.0	25c	20a-c 25a-c 30a-c																																																								
(0.75)	0.75	-																ø43	36(G1 1/4)	36(G1 1/4)	19.5	28(G1) 36(G1 1/4) 42(G1 1/2)	13.5-19.0 16.0-23.0 19.5-28.0 23.0-35.7 29.0-45.0	35a	25a-c 30a-c 35a-c																																																
-	1.1	-																								ø49	54(G2)	54(G2)	29	28(G1) 36(G1 1/4) 42(G1 1/2) 54(G2) 70(G2 1/2)	20.0-22.7 22.5-29.7 26.8-38.0 38.1-47.0 47.1-53.7 52.5-57.0	55a	35a-c 45a-c 55a-c																																								
(1.5)	1.5	-																																ø77	70(G2 1/2)	70(G2 1/2)	44	36(G1 1/4) 42(G1 1/2) 54(G2) 70(G2 1/2) 82(G3) 92(G3 1/2)	20.0-22.7 22.5-29.7 26.8-38.0 38.1-47.0 47.1-53.7 52.5-57.0	55a	35a-c 45a-c 55a-c																																
(2.2)	2.2	-																																								ø77	70(G2 1/2)	70(G2 1/2)	44	36(G1 1/4) 42(G1 1/2) 54(G2) 70(G2 1/2) 82(G3) 92(G3 1/2)	20.0-22.7 22.5-29.7 26.8-38.0 38.1-47.0 47.1-53.7 52.5-57.0	55a	35a-c 45a-c 55a-c																								
(3.7)	3.7	-																																																ø77	70(G2 1/2)	70(G2 1/2)	44	36(G1 1/4) 42(G1 1/2) 54(G2) 70(G2 1/2) 82(G3) 92(G3 1/2)	20.0-22.7 22.5-29.7 26.8-38.0 38.1-47.0 47.1-53.7 52.5-57.0	55a	35a-c 45a-c 55a-c																
(5.5)	5.5	-																																																								ø77	70(G2 1/2)	70(G2 1/2)	44	36(G1 1/4) 42(G1 1/2) 54(G2) 70(G2 1/2) 82(G3) 92(G3 1/2)	20.0-22.7 22.5-29.7 26.8-38.0 38.1-47.0 47.1-53.7 52.5-57.0	55a	35a-c 45a-c 55a-c								
(7.5)	7.5	-																																																																ø77	70(G2 1/2)	70(G2 1/2)	44	36(G1 1/4) 42(G1 1/2) 54(G2) 70(G2 1/2) 82(G3) 92(G3 1/2)	20.0-22.7 22.5-29.7 26.8-38.0 38.1-47.0 47.1-53.7 52.5-57.0	55a	35a-c 45a-c 55a-c
(11)	11	-																																																																							
(15)	15	-	ø77	70(G2 1/2)	70(G2 1/2)	44	36(G1 1/4) 42(G1 1/2) 54(G2) 70(G2 1/2) 82(G3) 92(G3 1/2)	20.0-22.7 22.5-29.7 26.8-38.0 38.1-47.0 47.1-53.7 52.5-57.0	55a	35a-c 45a-c 55a-c																																																															
(18.5)	18.5	-									ø77	70(G2 1/2)	70(G2 1/2)	44	36(G1 1/4) 42(G1 1/2) 54(G2) 70(G2 1/2) 82(G3) 92(G3 1/2)	20.0-22.7 22.5-29.7 26.8-38.0 38.1-47.0 47.1-53.7 52.5-57.0	55a	35a-c 45a-c 55a-c																																																							
(22)	22	-	ø77	70(G2 1/2)	70(G2 1/2)	44	36(G1 1/4) 42(G1 1/2) 54(G2) 70(G2 1/2) 82(G3) 92(G3 1/2)	20.0-22.7 22.5-29.7 26.8-38.0 38.1-47.0 47.1-53.7 52.5-57.0	55a	35a-c 45a-c 55a-c																																																															
(30)	30	30									ø77	70(G2 1/2)	70(G2 1/2)	44	36(G1 1/4) 42(G1 1/2) 54(G2) 70(G2 1/2) 82(G3) 92(G3 1/2)	20.0-22.7 22.5-29.7 26.8-38.0 38.1-47.0 47.1-53.7 52.5-57.0	55a	35a-c 45a-c 55a-c																																																							
(37)	37	37	ø77	70(G2 1/2)	70(G2 1/2)	44	36(G1 1/4) 42(G1 1/2) 54(G2) 70(G2 1/2) 82(G3) 92(G3 1/2)	20.0-22.7 22.5-29.7 26.8-38.0 38.1-47.0 47.1-53.7 52.5-57.0	55a	35a-c 45a-c 55a-c																																																															
(45)	45	-									ø77	70(G2 1/2)	70(G2 1/2)	44	36(G1 1/4) 42(G1 1/2) 54(G2) 70(G2 1/2) 82(G3) 92(G3 1/2)	20.0-22.7 22.5-29.7 26.8-38.0 38.1-47.0 47.1-53.7 52.5-57.0	55a	35a-c 45a-c 55a-c																																																							

- 注) 1. ご指定が無い場合は、標準寸法で製作します。
 2. 最上段のモーターは、電線管サイズを変更した場合や、電線管メネジパッキン式、船用貫通金物付の場合は、鋼板製端子箱となります。
 3. プレミアム効率三相モーターには、防食形 (1種)、安全増防爆形はありません。
 4. インバータ用プレミアム効率三相モーターには、1.1、3.0、30kW以上と、防食形 (1種)、安全増防爆形はありません。
 5. インバータ用 AF モーターには、安全増防爆形はありません。
 6. 安全増防爆形の場合は、電線管サイズの表記は PF になります。
 7. () のモーター容量は、安全増防爆形のみとなります。

■端子箱取付位置寸法



三相モータ 0.4kW



三相モータ 0.55kW
 プレミアム効率三相モータ 0.75kW ~ 45kW
 インバータ用プレミアム効率三相モータ 0.75kW ~ 22kW
 インバータ用 AF モータ 0.4kW, 30kW ~ 37kW

表 D29 端子箱取付位置寸法一覧表

単位：mm

仕様 容量	三相モータ						プレミアム効率三相モータ インバータ用プレミアム効率三相モータ						インバータ用 AF モータ					
	ブレーキ無屋内			ブレーキ付屋内			ブレーキ無屋内			ブレーキ付屋内			ブレーキ無屋内			ブレーキ付屋内		
	X	W (Y)	H	X	W (Y)	H	X	W	H	X	W	H	X	W (Y)	H	X	W (Y)	H
0.4kW × 4P	59	81.5 (32)	62	91	81.5 (32)	62	—	—	—	—	—	—	97	85	96	140	85	96
0.55kW × 4P	97	85	96	140	85	95	—	—	—	—	—	—	—	—	—	—	—	—
0.75kW × 4P	—	—	—	—	—	—	97	85	95	160	85	95	—	—	—	—	—	—
1.1kW × 4P	—	—	—	—	—	—	97	85	95	167	85	95	—	—	—	—	—	—
1.5kW × 4P	—	—	—	—	—	—	97	85	95	167	85	95	—	—	—	—	—	—
2.2kW × 4P	—	—	—	—	—	—	115	100	111	193	100	111	—	—	—	—	—	—
3.0kW × 4P	—	—	—	—	—	—	115	100	111	193	100	111	—	—	—	—	—	—
3.7kW × 4P	—	—	—	—	—	—	118	100	111	193	100	111	—	—	—	—	—	—
5.5kW × 4P	—	—	—	—	—	—	118	100	111	208	100	111	—	—	—	—	—	—
7.5kW × 4P	—	—	—	—	—	—	138	122	138	243	122	138	—	—	—	—	—	—
11kW × 4P	—	—	—	—	—	—	138	122	138	243	122	138	—	—	—	—	—	—
15kW × 4P	—	—	—	—	—	—	180	122	138	314	122	138	—	—	—	—	—	—
18.5kW × 4P	—	—	—	—	—	—	230	166	187	404	166	187	—	—	—	—	—	—
22kW × 4P	—	—	—	—	—	—	230	166	187	404	166	187	—	—	—	—	—	—
30kW × 4P	—	—	—	—	—	—	230	166	187	404	166	187	460	166	188	712	166	188
37kW × 4P	—	—	—	—	—	—	230	166	187	404	166	187	460	166	188	712	166	188
45kW × 4P	—	—	—	—	—	—	427	240	267	632	240	267	495	240	268	—	—	—

注) インバータ用プレミアム効率三相モータは 1.1kW, 3.0kW, 30kW ~ 45kW はありません。