

- 左右いずれの取付も可能です。
- 樹脂製です。

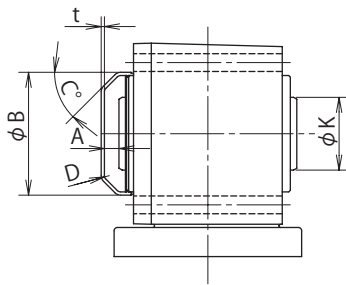


図 J23

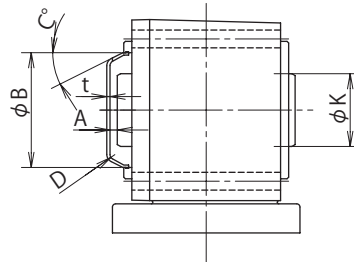


図 J24

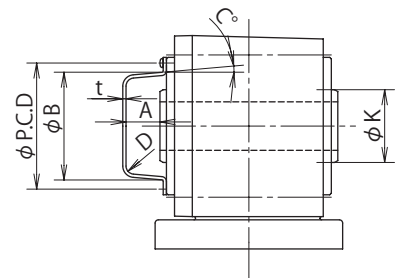


図 J25

表 J17 (mm)

枠番	寸法	安全カバー							出力軸端部	形状図	
		A	B	C	D	t	P.C.D	N	M × P × L		K
03, 07, 17		10	72	28°	R5	2	—	—	—	25	図 J24
1010		10	52	45°	R3	2	—	—	—	25	
1110, 1120		10	56	45°	R3	2	—	—	—	30	図 J23
1210, 1220, 1230, 1240		21	82	45°	R3	2	—	—	—	40	
1310, 1320, 1330, 1340		21	89	45°	R3	2	—	—	—	45	
1410, 1420, 1430, 1440		35	99	45°	R3	2	—	—	—	55	
1510, 1520, 1521, 1522, 1530, 1531, 1540		30	114	45°	R3	2	—	—	—	65	図 J25
1630, 1631, 1632, 1633, 1640		40	114	45°	R5	2	135	2	M5 × 0.8 × 10	95	
1634		40	114	45°	R5	1.2	130	2	M5 × 0.8 × 10	95	

M：ネジサイズ P：ネジ山ピッチ L：ネジ長さ P.C.D：取付ピッチ N：ネジ個数

- 注) 1. 本表の値は予告なしに変更することがあります。
 2. 図J23、図J24の安全カバーは、ハメコミ式です。(セットビス不要)
 3. 安全カバーが不要な場合は、ご購入時にお申し出ください。