

図 J8

表 J8

枠番	φ D	公差 (h6)	φ D1	L1	r	t	公差	b (キー)	公差 (h9)	h (キー)	公差	L2 (キー)	L3
1160	16	0 -0.011	20	28	0.4	3	+0.1 0	5	0 -0.030	5	0 -0.030	22	24.5
1180	18	0 -0.011	25	30	0.4	3.5	+0.1 0	6	0 -0.030	6	0 -0.030	24	27
1220 1221	22	0 -0.013	25	40	0.4	3.5	+0.1 0	6	0 -0.030	6	0 -0.030	32	35
1280 1281	28	0 -0.013	30	45	0.4	4	+0.2 0	8	0 -0.036	7	0 -0.090	36	40
1320 1321	32	0 -0.016	35	55	0.4	5	+0.2 0	10	0 -0.036	8	0 -0.090	45	50
1400 1401	40	0 -0.016	45	65	0.4	5	+0.2 0	12	0 -0.043	8	0 -0.090	54	60
1500 1501	50	0 -0.016	55	75	0.4	5.5	+0.2 0	14	0 -0.043	9	0 -0.090	63	70

枠番	タップ寸法 S	タップ深さ A	センター穴寸法		
			φ D2	φ D3	B
1160	M5	16	8	5.2	3.4
1180	M6	12	9	6.2	3.4
1220 1221	M6	12	9	6.2	3.4
1280 1281	M8	16	11	8.2	3.6
1320 1321	M10	18	13	—	3.7
1400 1401	M10	18	13	—	3.7
1500 1501	M12	24	15	—	4

注) 出力軸径の寸法公差はJIS B 0401-1998"h6"です。
キー溝寸法はJIS B 1301-1996 (ISO) 平行キー用溝 (普通形) に準拠しています。

中空軸形（RNYMタイプ）出力軸穴径特殊対応表・出力軸穴径寸法図

表 J9

枠番	穴径 (mm)									
	15	20	25	30	35	38	40	45	50	55
03, 07, 17	●									
1120		●								
1220, 1230, 1240		○	●							
1320, 1330, 1340		△	○	●						
1420, 1440			△	○	●					
1430			△	○	●	○				
1520, 1521, 1522, 1530, 1531, 1540				△	△	△	○	●		
1630, 1631, 1632, 1633, 1634, 1640							△	△	○	●

● 標準寸法

○ 準標準寸法（オプション対応：価格・納期は、お問い合わせください）

△ 都度ご照会ください

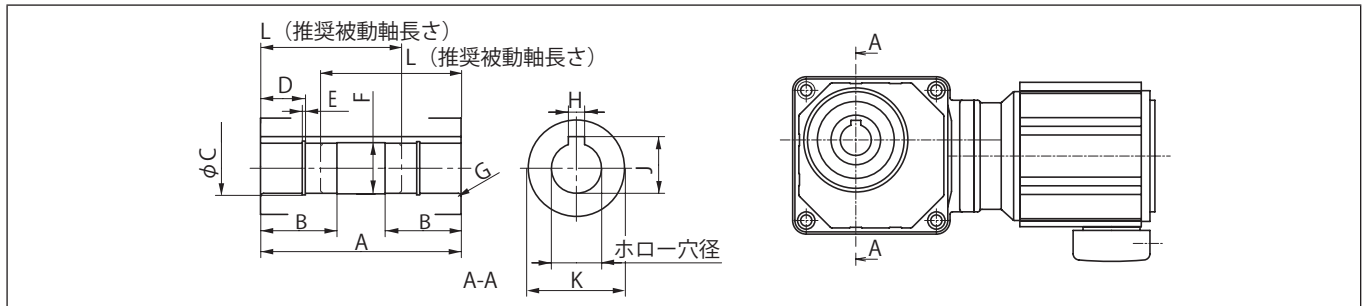


図 J9

表 J10 (mm)

枠番	ホロー穴径	A	B	C	D	E	F	G	H	J	K	L	被動軸キー有効長さ
03, 07	φ 15	78	28	—	—	—	φ 15.6	R1.0	5	17.3	φ 25	55	20
17	φ 15	94	28	—	—	—	φ 15.6	R1.0	5	17.3	φ 25	70	35
1120	φ 20	82	30	φ 21	16	1.15	φ 20.6	R1.0	6	22.8	φ 30	60	20
1220	φ 20	92	31	φ 21	15	1.15	φ 20.6	R1.5	6	22.8	φ 40	67	55
	φ 25	92	38	φ 26.2	22	1.35	φ 25.6	R1.5	8	28.3	φ 40	60	40
1230, 1240	φ 20	100	31	φ 21	15	1.15	φ 20.6	R1.5	6	22.8	φ 40	75	55
	φ 25	100	38	φ 26.2	22	1.35	φ 25.6	R1.5	8	28.3	φ 40	68	40
1320, 1330, 1340	φ 25	110	38	φ 26.2	22	1.35	φ 25.6	R1.5	8	28.3	φ 45	78	55
	φ 30	110	46	φ 31.4	22	1.35	φ 30.6	R1.5	8	33.3	φ 45	71	45
1420, 1440	φ 30	138	46	φ 31.4	22	1.35	φ 30.6	R1.5	8	33.3	φ 55	99	65
	φ 35	138	52	φ 37	26	1.75	φ 35.6	R1.5	10	38.3	φ 55	93	50
1430	φ 30	138	46	φ 31.4	22	1.35	φ 30.6	R1.5	8	33.3	φ 55	99	65
	φ 35	138	52	φ 37	26	1.75	φ 35.6	R1.5	10	38.3	φ 55	93	50
	φ 38	138	58	φ 40	26	1.75	φ 38.6	R1.5	10	41.3	φ 55	93	50
1520, 1521, 1522, 1530, 1531, 1540	φ 40	156	60	φ 42.5	30	1.95	φ 40.6	R1.5	12	43.3	φ 65	108	85
	φ 45	156	67	φ 47.5	30	1.95	φ 45.6	R1.5	14	48.8	φ 65	104	70
1630, 1631, 1632, 1633, 1634, 1640	φ 50	224	76	φ 53	30	2.2	φ 50.6	R1.5	14	53.8	φ 95	169	110
	φ 55	224	85	φ 58	40	2.2	φ 55.6	R2.5	16	59.3	φ 95	159	90

注) 出力軸穴径の寸法公差は、JIS B 0401-1998"H8"です。

キー溝寸法は、JIS B 1301-1996 (ISO) 平行キー用溝（普通形）に準拠しています。

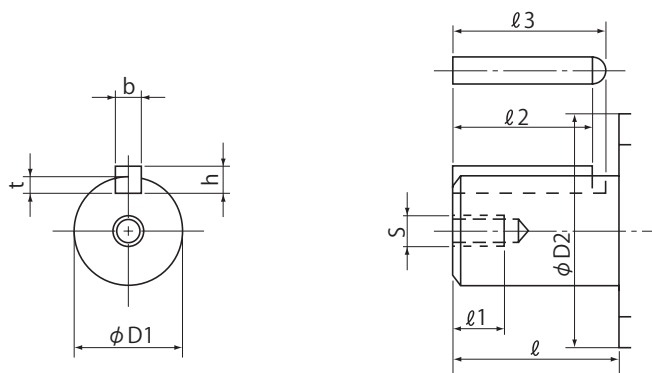


図 J10

表 J11

寸法 枠番	ϕD_1	公差 (h6)	ℓ	S	ℓ_1	t	公差	b (キ-)	公差 (h9)	h (キ-)	公差	ℓ_2 (キ-)	ℓ_3	ϕD_2
01	10	$\begin{matrix} 0 \\ -0.009 \end{matrix}$	29	—	—	2.5	$\begin{matrix} +0.1 \\ 0 \end{matrix}$	4	$\begin{matrix} 0 \\ -0.030 \end{matrix}$	4	$\begin{matrix} 0 \\ -0.030 \end{matrix}$	22	25	25
03	15	$\begin{matrix} 0 \\ -0.011 \end{matrix}$	31	—	—	3	$\begin{matrix} +0.1 \\ 0 \end{matrix}$	5	$\begin{matrix} 0 \\ -0.030 \end{matrix}$	5	$\begin{matrix} 0 \\ -0.030 \end{matrix}$	22	25	25
05	12	$\begin{matrix} 0 \\ -0.011 \end{matrix}$	29	—	—	2.5	$\begin{matrix} +0.1 \\ 0 \end{matrix}$	4	$\begin{matrix} 0 \\ -0.030 \end{matrix}$	4	$\begin{matrix} 0 \\ -0.030 \end{matrix}$	22	25	25
07	15	$\begin{matrix} 0 \\ -0.011 \end{matrix}$	31	—	—	3	$\begin{matrix} +0.1 \\ 0 \end{matrix}$	5	$\begin{matrix} 0 \\ -0.030 \end{matrix}$	5	$\begin{matrix} 0 \\ -0.030 \end{matrix}$	22	25	25
15	15	$\begin{matrix} 0 \\ -0.011 \end{matrix}$	31	—	—	3	$\begin{matrix} +0.1 \\ 0 \end{matrix}$	5	$\begin{matrix} 0 \\ -0.030 \end{matrix}$	5	$\begin{matrix} 0 \\ -0.030 \end{matrix}$	22	25	25
17	18	$\begin{matrix} 0 \\ -0.011 \end{matrix}$	31	—	—	3.5	$\begin{matrix} +0.1 \\ 0 \end{matrix}$	6	$\begin{matrix} 0 \\ -0.030 \end{matrix}$	6	$\begin{matrix} 0 \\ -0.030 \end{matrix}$	22	25	25
190	18	$\begin{matrix} 0 \\ -0.011 \end{matrix}$	28	M6	12	3.5	$\begin{matrix} +0.1 \\ 0 \end{matrix}$	6	$\begin{matrix} 0 \\ -0.030 \end{matrix}$	6	$\begin{matrix} 0 \\ -0.030 \end{matrix}$	22	25	25
20, 23, 25, 270	22	$\begin{matrix} 0 \\ -0.013 \end{matrix}$	36	M6	12	3.5	$\begin{matrix} +0.1 \\ 0 \end{matrix}$	6	$\begin{matrix} 0 \\ -0.030 \end{matrix}$	6	$\begin{matrix} 0 \\ -0.030 \end{matrix}$	32	35	30
30, 33, 35, 370	28	$\begin{matrix} 0 \\ -0.013 \end{matrix}$	42	M8	16	4	$\begin{matrix} +0.2 \\ 0 \end{matrix}$	8	$\begin{matrix} 0 \\ -0.036 \end{matrix}$	7	$\begin{matrix} 0 \\ -0.090 \end{matrix}$	35	39	35
40, 43, 45, 470	32	$\begin{matrix} 0 \\ -0.016 \end{matrix}$	58	M8	16	5	$\begin{matrix} +0.2 \\ 0 \end{matrix}$	10	$\begin{matrix} 0 \\ -0.036 \end{matrix}$	8	$\begin{matrix} 0 \\ -0.090 \end{matrix}$	50	55	45
50, 53, 54, 55	40	$\begin{matrix} 0 \\ -0.016 \end{matrix}$	82	M10	18	5	$\begin{matrix} +0.2 \\ 0 \end{matrix}$	12	$\begin{matrix} 0 \\ -0.043 \end{matrix}$	8	$\begin{matrix} 0 \\ -0.090 \end{matrix}$	70	76	55
60, 63, 64	50	$\begin{matrix} 0 \\ -0.016 \end{matrix}$	82	M10	18	5.5	$\begin{matrix} +0.2 \\ 0 \end{matrix}$	14	$\begin{matrix} 0 \\ -0.043 \end{matrix}$	9	$\begin{matrix} 0 \\ -0.090 \end{matrix}$	70	77	70
1240	22	$\begin{matrix} 0 \\ -0.013 \end{matrix}$	36	M6	12	3.5	$\begin{matrix} +0.1 \\ 0 \end{matrix}$	6	$\begin{matrix} 0 \\ -0.030 \end{matrix}$	6	$\begin{matrix} 0 \\ -0.030 \end{matrix}$	32	35	30
1340	28	$\begin{matrix} 0 \\ -0.013 \end{matrix}$	42	M8	16	4	$\begin{matrix} +0.2 \\ 0 \end{matrix}$	8	$\begin{matrix} 0 \\ -0.036 \end{matrix}$	7	$\begin{matrix} 0 \\ -0.090 \end{matrix}$	35	39	35
1440	32	$\begin{matrix} 0 \\ -0.016 \end{matrix}$	58	M8	16	5	$\begin{matrix} +0.2 \\ 0 \end{matrix}$	10	$\begin{matrix} 0 \\ -0.036 \end{matrix}$	8	$\begin{matrix} 0 \\ -0.090 \end{matrix}$	50	55	40
1540	50	$\begin{matrix} 0 \\ -0.016 \end{matrix}$	82	M10	18	5	$\begin{matrix} +0.2 \\ 0 \end{matrix}$	12	$\begin{matrix} 0 \\ -0.043 \end{matrix}$	8	$\begin{matrix} 0 \\ -0.090 \end{matrix}$	70	76	50
1630, 1631, 1640	50	$\begin{matrix} 0 \\ -0.016 \end{matrix}$	82	M10	18	5.5	$\begin{matrix} +0.2 \\ 0 \end{matrix}$	14	$\begin{matrix} 0 \\ -0.043 \end{matrix}$	9	$\begin{matrix} 0 \\ -0.090 \end{matrix}$	70	77	60

注) 出力軸径の寸法公差はJIS B 0401-1998"h6"です。
 キー溝寸法はJIS B 1301-1996 (ISO) 平行キー用溝 (締込み形) に準拠しています。