

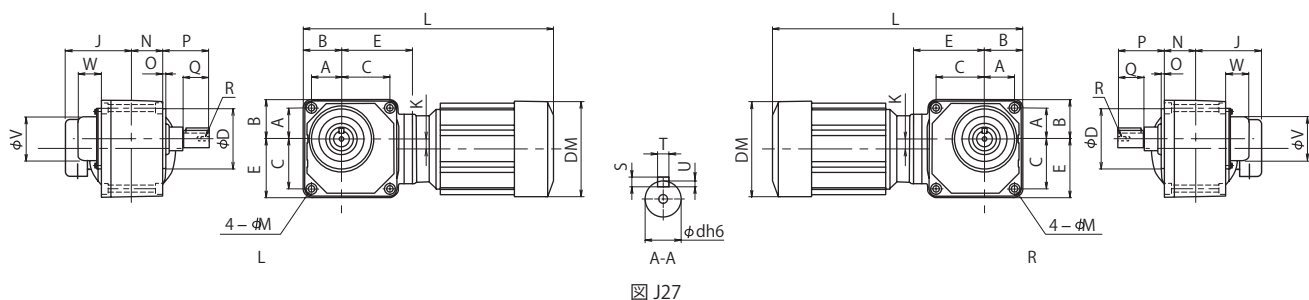
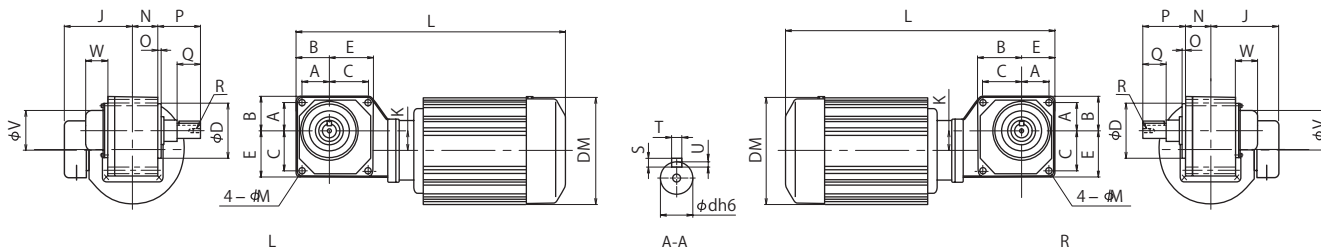
コンパクトな中空軸・RNYMタイプに中実軸を取り付け、フランジ取付タイプとしてお使いいただけるオプションをご用意しています。出力トルク、ラジアル荷重等はRNYMタイプの頁をご参照ください。

0.1kW～0.4kW (三相モータ)

表 J18 フランジ取付形 (RNFM-X1) 寸法表

容量 (kW)	形式	A	B	C	E	J	K	M	D	N	O	V	W
0.1	RNFM01-1120L/R-X1(-B)-5～60	32	40	42	50	85	20	6.6	52	33	6	56	20
	RNFM01-1220L/R-X1(-B)-40～60	40	49	57	66	85	28	9	78	37	5	59	32
	RNFM01-1230L/R-X1(-B)-80～240	40	51	65	76	85	13	9	78	41	5	59	32
	RNFM01-1330L/R-X1(-B)-80～240	47	60	79	92	85	11	11	85	46	5	67	32
0.2	RNFM02-1120L/R-X1(-B)-5～30	32	40	42	50	85	20	6.6	52	33	6	56	20
	RNFM02-1220L/R-X1(-B)-5～60	40	49	57	66	85	28	9	78	37	5	59	32
	RNFM02-1320L/R-X1(-B)-40～60	46	58	62	74	85	27.5	11	85	46	5	67	32
	RNFM02-1330L/R-X1(-B)-80～240	47	60	79	92	85	11	11	85	46	5	67	32
0.25	RNFM02-1430L/R-X1(-B)-80～240	54	70	92	108	85	14	14	95	59	5	77	42
	RNFM03-1220L/R-X1(-B)-5～30	40	49	57	66	85	28	9	78	37	5	59	32
	RNFM03-1320L/R-X1(-B)-40～60	46	58	62	74	85	27.5	11	85	46	5	67	32
0.4	RNFM03-1430L/R-X1(-B)-80～240	54	70	92	108	85	14	14	95	59	5	77	42
	RNFM05-1220L/R-X1(-B)-5～30	40	49	57	66	85	28	9	78	37	5	59	32
	RNFM05-1320L/R-X1(-B)-5～60	46	58	62	74	85	27.5	11	85	46	5	67	32
	RNFM05-1420L/R-X1(-B)-40～60	57	70	75	88	85	20	14	95	59	5	77	42
0.4	RNFM05-1430L/R-X1(-B)-80～240	54	70	92	108	85	14	14	95	59	5	77	42
	RNFM05-1530L/R-X1(-B)-80～240	64	84	109	129	85	17	18	110	68	5	90	42

容量 (kW)	形式	出力軸寸法							ブレーキ無			ブレーキ付			図	
		d	P	Q	R	S	T	U	r	L	DM	質量 (kg)	L	DM		質量 (kg)
0.1	RNFM01-1120L/R-X1(-B)-5～60	18	50	28	M6×12	6	6	3.5	1	268	φ119	6.5	303	φ124	8.0	J26
	RNFM01-1220L/R-X1(-B)-40～60	22	63.5	36	M6×12	6	6	3.5	1	291	φ119	7.5	326	φ124	9.0	J27
	RNFM01-1230L/R-X1(-B)-80～240	22	63.5	36	M6×12	6	6	3.5	1	292	φ119	8.0	327	φ124	9.5	
	RNFM01-1330L/R-X1(-B)-80～240	28	71	42	M8×16	7	8	4	2	314	φ119	10	349	φ124	11	
0.2	RNFM02-1120L/R-X1(-B)-5～30	18	50	28	M6×12	6	6	3.5	1	310	φ124	7.5	342	φ124	9.0	J26
	RNFM02-1220L/R-X1(-B)-5～60	22	63.5	36	M6×12	6	6	3.5	1	333	φ124	9.0	365	φ124	10.5	
	RNFM02-1320L/R-X1(-B)-40～60	28	71	42	M8×16	7	8	4	2	361	φ124	11	393	φ124	12	J27
	RNFM02-1330L/R-X1(-B)-80～240	28	71	42	M8×16	7	8	4	2	356	φ124	11	388	φ124	12	
0.25	RNFM02-1430L/R-X1(-B)-80～240	32	91	58	M8×16	8	10	5	2	384	φ124	16	416	φ124	17	J26
	RNFM03-1220L/R-X1(-B)-5～30	22	63.5	36	M6×12	6	6	3.5	1	353	φ124	10	385	φ124	12	
	RNFM03-1320L/R-X1(-B)-40～60	28	71	42	M8×16	7	8	4	2	381	φ124	12	413	φ124	14	J27
RNFM03-1430L/R-X1(-B)-80～240	32	91	58	M8×16	8	10	5	2	404	φ124	17	436	φ124	18		
0.4	RNFM05-1220L/R-X1(-B)-5～30	22	63.5	36	M6×12	6	6	3.5	1	353	φ124	10	385	φ124	12	J26
	RNFM05-1320L/R-X1(-B)-5～60	28	71	42	M8×16	7	8	4	2	381	φ124	12	413	φ124	14	
	RNFM05-1420L/R-X1(-B)-40～60	32	91	58	M8×16	8	10	5	2	412	φ124	16	444	φ124	17	J27
	RNFM05-1430L/R-X1(-B)-80～240	32	91	58	M8×16	8	10	5	2	404	φ124	17	436	φ124	18	
	RNFM05-1530L/R-X1(-B)-80～240	40	120	82	M10×18	8	12	5	3	437	φ124	25	469	φ124	26	



プラグインシャフト・フランジ取付仕様 オプション

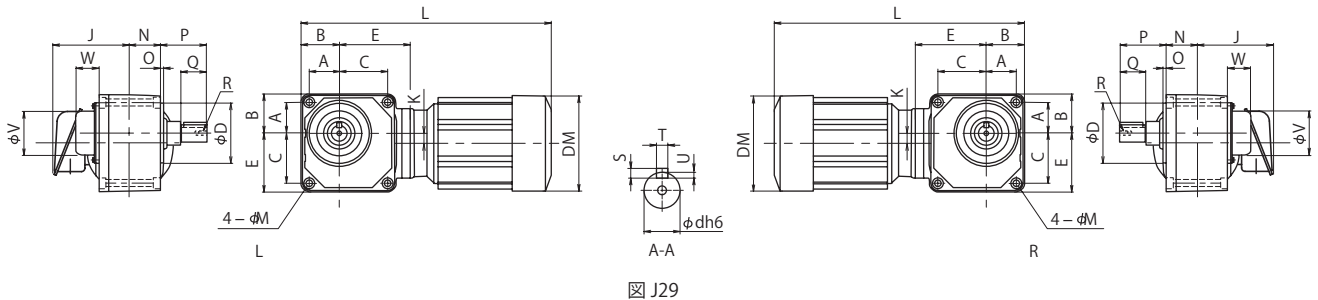
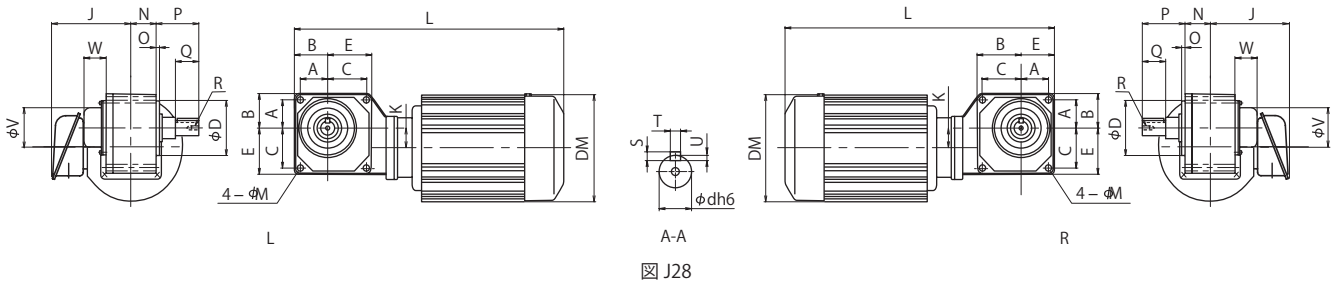
コンパクトな中空軸・RNYMタイプに中実軸を取り付け、フランジ取付タイプとしてお使いいただけるオプションをご用意しています。出力トルク、ラジアル荷重等はRNYMタイプの頁をご参照ください。

0.55kW（三相モータ）、0.75kW～2.2kW（プレミアム効率三相モータ）

表 J19 フランジ取付形 (RNFM-X1) 寸法表

容量 (kW)	形式	A	B	C	E	J	K	M	D	N	O	V	W
0.55	RNFM08-1320L/R-X1(-B)-5～30	46	58	62	74	114	27.5	11	85	46	5	67	32
	RNFM08-1420L/R-X1(-B)-40～60	57	70	75	88	114	20	14	95	59	5	77	42
	RNFM08-1530L/R-X1(-B)-80～240	64	84	109	129	114	17	18	110	68	5	90	42
0.75	RNFM1-1320L/R-EPX1(-B)-5～30	46	58	62	74	114	27.5	11	85	46	5	67	32
	RNFM1-1420L/R-EPX1(-B)-5～60	57	70	75	88	114	20	14	95	59	5	77	42
	RNFM1-1520L/R-EPX1(-B)-40～60	70	84	80	94	114	28	14	110	68	5	90	42
	RNFM1-1530L/R-EPX1(-B)-80～240	64	84	109	129	114	17	18	110	68	5	90	42
1.1	RNFM1-1531L/R-EPX1(-B)-80	64	84	109	129	114	17	18	110	68	5	90	42
	RNFM1H-1420L/R-EPX1(-B)-5～30	57	70	75	88	119	20	14	95	59	5	77	42
	RNFM1H-1520L/R-EPX1(-B)-40～60	70	84	80	94	119	28	14	110	68	5	90	42
1.5	RNFM1H-1531L/R-EPX1(-B)-80	64	84	109	129	119	17	18	110	68	5	90	42
	RNFM2-1420L/R-EPX1(-B)-5～30	57	70	75	88	119	20	14	95	59	5	77	42
2.2	RNFM2-1520L/R-EPX1(-B)-5～60	70	84	80	94	119	28	14	110	68	5	90	42
	RNFM3-1520L/R-EPX1(-B)-5～30	70	84	80	94	126	28	14	110	68	5	90	42

容量 (kW)	形式	出力軸寸法								ブレーキ無			ブレーキ付			図
		d	P	Q	R	S	T	U	r	L	DM	質量 (kg)	L	DM	質量 (kg)	
0.55	RNFM08-1320L/R-X1(-B)-5～30	28	71	42	M8×16	7	8	4	2	423	φ155	16	466	φ155	18	J28
	RNFM08-1420L/R-X1(-B)-40～60	32	91	58	M8×16	8	10	5	2	474	φ155	19	517	φ155	21	
	RNFM08-1530L/R-X1(-B)-80～240	40	120	82	M10×18	8	12	5	3	498	φ155	27	541	φ155	30	
0.75	RNFM1-1320L/R-EPX1(-B)-5～30	28	71	42	M8×16	7	8	4	2	464	□158	21	527	□158	26	J28
	RNFM1-1420L/R-EPX1(-B)-5～60	32	91	58	M8×16	8	10	5	2	515	□158	25	578	□158	30	
	RNFM1-1520L/R-EPX1(-B)-40～60	40	120	82	M10×18	8	12	5	3	545	□158	33	608	□158	38	J29
	RNFM1-1530L/R-EPX1(-B)-80～240	40	120	82	M10×18	8	12	5	3	540	□158	34	603	□158	39	
1.1	RNFM1-1531L/R-EPX1(-B)-80	40	120	82	M10×18	8	12	5	3	540	□158	34	603	□158	39	J29
	RNFM1H-1420L/R-EPX1(-B)-5～30	32	91	58	M8×16	8	10	5	2	542	□167	31	611	□167	37	
	RNFM1H-1520L/R-EPX1(-B)-40～60	40	120	82	M10×18	8	12	5	3	571	□167	40	640	□167	46	
1.5	RNFM1H-1531L/R-EPX1(-B)-80	40	120	82	M10×18	8	12	5	3	567	□167	39	636	□167	45	J29
	RNFM2-1420L/R-EPX1(-B)-5～30	32	91	58	M8×16	8	10	5	2	542	□167	30	611	□167	36	
2.2	RNFM2-1520L/R-EPX1(-B)-5～60	40	120	82	M10×18	8	12	5	3	571	□167	38	640	□167	44	J28
	RNFM3-1520L/R-EPX1(-B)-5～30	40	120	82	M10×18	8	12	5	3	592	□184	50	670	□184	57	



コンパクトな中空軸・RNYMタイプに中実軸と脚を取り付け、脚取付タイプとしてお使いいただけるオプションをご用意しています。出力トルク、ラジアル荷重等はRNYMタイプの頁をご参照ください。

**0.1kW～0.4kW（三相モータ）**

表 J20 中実軸 脚取付形 (RNHM-J1) 寸法表

容量 (kW)	形式	A	B	C	D	E	F	G	H	I	J	K	M	N	O	V	X
0.1	RNHM01-1120L/R-J1(-B)-5～60	120	10	83	66	90	40	9.5	30	70	85	70	10	40	82	59	9
	RNHM01-1220L/R-J1(-B)-40～60	136	15	101	69	110	51	9.5	40	105	85	82	11	51	96	59	9
	RNHM01-1230L/R-J1(-B)-80～240	144	15	105	73	110	51	9.5	40	105	85	97	11	51	95	59	9
	RNHM01-1330L/R-J1(-B)-80～240	164	15	117	78	112	60	11.5	47	126	85	101	13	60	108	67	11
0.2	RNHM02-1120L/R-J1(-B)-5～30	120	10	83	66	90	40	9.5	30	70	85	70	10	40	82	59	9
	RNHM02-1220L/R-J1(-B)-5～60	136	15	101	69	110	51	9.5	40	105	85	82	11	51	96	59	9
	RNHM02-1320L/R-J1(-B)-40～60	164	15	117	78	112	60	11.5	47	126	85	84.5	13	60	119	67	11
	RNHM02-1330L/R-J1(-B)-80～240	164	15	117	78	112	60	11.5	47	126	85	101	13	60	108	67	11
0.25	RNHM03-1220L/R-J1(-B)-5～30	136	15	101	69	110	51	9.5	40	105	85	82	11	51	96	59	9
	RNHM03-1320L/R-J1(-B)-40～60	164	15	117	78	112	60	11.5	47	126	85	84.5	13	60	119	67	11
	RNHM03-1430L/R-J1(-B)-80～240	204	20	150	101	132	70	11.5	51	140	85	118	19	70	130	77	14
0.4	RNHM05-1220L/R-J1(-B)-5～30	136	15	101	69	110	51	9.5	40	105	85	82	11	51	96	59	9
	RNHM05-1320L/R-J1(-B)-5～60	164	15	117	78	112	60	11.5	47	126	85	84.5	13	60	119	67	11
	RNHM05-1420L/R-J1(-B)-40～60	204	20	150	101	132	70	11.5	51	140	85	112	19	70	146	77	14
	RNHM05-1430L/R-J1(-B)-80～240	204	20	150	101	132	70	11.5	51	140	85	118	19	70	130	77	14
	RNHM05-1530L/R-J1(-B)-80～240	244	20	188	110	160	84	14.5	64	173	85	143	20	84	157	90	18

容量 (kW)	形式	出力軸寸法							ブレーキ無			ブレーキ付			図	
		d	P	Q	R	S	T	U	r	L	DM	質量 (kg)	L	DM		質量 (kg)
0.1	RNHM01-1120L/R-J1(-B)-5～60	18	23	28	M6×12	6	6	3.5	1	268	φ119	6.5	303	φ124	8.0	J30
	RNHM01-1220L/R-J1(-B)-40～60	22	32.5	36	M6×12	6	6	3.5	1	293	φ119	7.5	328	φ124	9.0	
	RNHM01-1230L/R-J1(-B)-80～240	22	32.5	36	M6×12	6	6	3.5	1	292	φ119	8.0	327	φ124	9.5	
	RNHM01-1330L/R-J1(-B)-80～240	28	35	42	M8×16	7	8	4	2	314	φ119	10	349	φ124	11	
RNHM02-1120L/R-J1(-B)-5～30	18	23	28	M6×12	6	6	3.5	1	310	φ124	7.5	342	φ124	9.0		
0.2	RNHM02-1220L/R-J1(-B)-5～60	22	32.5	36	M6×12	6	6	3.5	1	335	φ124	9.0	367	φ124	10.5	J30
	RNHM02-1320L/R-J1(-B)-40～60	28	35	42	M8×16	7	8	4	2	363	φ124	11	395	φ124	12	
	RNHM02-1330L/R-J1(-B)-80～240	28	35	42	M8×16	7	8	4	2	356	φ124	11	388	φ124	12	
	RNHM02-1430L/R-J1(-B)-80～240	32	48	58	M8×16	8	10	5	2	384	φ124	16	416	φ124	17	
RNHM03-1220L/R-J1(-B)-5～30	22	32.5	36	M6×12	6	6	3.5	1	355	φ124	10	387	φ124	12		
0.25	RNHM03-1320L/R-J1(-B)-40～60	28	35	42	M8×16	7	8	4	2	383	φ124	12	415	φ124	14	J30
	RNHM03-1430L/R-J1(-B)-80～240	32	48	58	M8×16	8	10	5	2	404	φ124	17	436	φ124	18	
	RNHM05-1220L/R-J1(-B)-5～30	22	32.5	36	M6×12	6	6	3.5	1	355	φ124	10	387	φ124	12	
RNHM05-1320L/R-J1(-B)-5～60	28	35	42	M8×16	7	8	4	2	383	φ124	12	415	φ124	14		
RNHM05-1420L/R-J1(-B)-40～60	32	48	58	M8×16	8	10	5	2	412	φ124	16	444	φ124	17		
RNHM05-1430L/R-J1(-B)-80～240	32	48	58	M8×16	8	10	5	2	404	φ124	17	436	φ124	18		
RNHM05-1530L/R-J1(-B)-80～240	40	66	82	M10×18	8	12	5	3	437	φ124	25	469	φ124	26	J31	

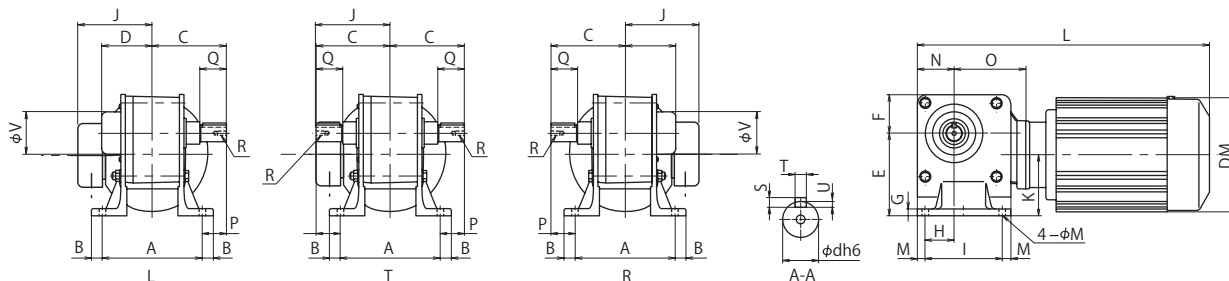


図 J30

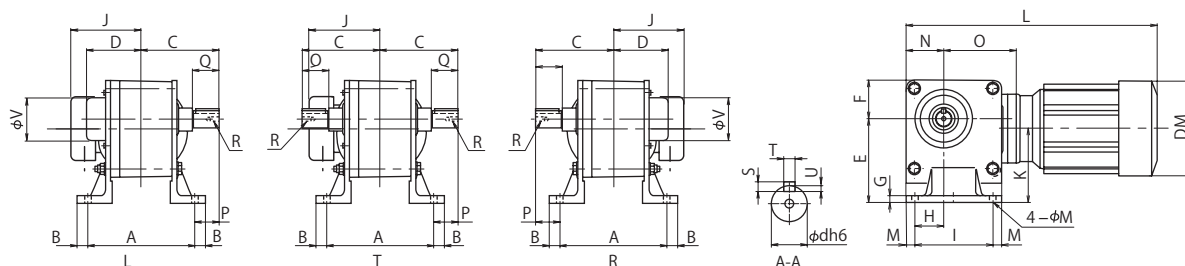


図 J31

コンパクトな中空軸・RNYMタイプに中実軸と脚を取り付け、脚取付タイプとしてお使いいただけるオプションをご用意しています。出力トルク、ラジアル荷重等はRNYMタイプの頁をご参照ください。

0.55kW（三相モータ）、0.75kW～2.2kW（プレミアム効率三相モータ）

表 J21 中実軸 脚取付形 (RNHM-J1) 寸法表

容量 (kW)	形式	A	B	C	D	E	F	G	H	I	J	K	M	N	O	V	X
0.55	RNHM08-1320L/R-J1(-B)-5～30	164	15	117	78	112	60	11.5	47	126	114	84.5	13	60	119	67	11
	RNHM08-1420L/R-J1(-B)-40～60	204	20	150	101	132	70	11.5	51	140	114	112	19	70	146	77	14
	RNHM08-1530L/R-J1(-B)-80～240	244	20	188	110	160	84	14.5	64	173	114	143	20	84	157	90	18
0.75	RNHM1-1320L/R-EPJ1(-B)-5～30	164	15	117	78	112	60	11.5	47	126	114	84.5	13	60	119	67	11
	RNHM1-1420L/R-EPJ1(-B)-5～60	204	20	150	101	132	70	11.5	51	140	114	112	19	70	146	77	14
	RNHM1-1520L/R-EPJ1(-B)-40～60	244	20	188	110	160	84	14.5	64	173	114	132	20	84	178	90	18
	RNHM1-1530L/R-EPJ1(-B)-80～240	244	20	188	110	160	84	14.5	64	173	114	143	20	84	157	90	18
	RNHM1-1531L/R-EPJ1(-B)-80	244	20	188	110	160	84	14.5	64	173	114	143	20	84	157	90	18
1.1	RNHM1H-1420L/R-EPJ1(-B)-5～30	204	20	150	101	132	70	11.5	51	140	119	112	19	70	146	77	14
	RNHM1H-1520L/R-EPJ1(-B)-40～60	244	20	188	110	160	84	14.5	64	173	119	132	20	84	178	90	18
	RNHM1H-1531L/R-EPJ1(-B)-80	244	20	188	110	160	84	14.5	64	173	119	143	20	84	157	90	18
1.5	RNHM2-1420L/R-EPJ1(-B)-5～30	204	20	150	101	132	70	11.5	51	140	119	112	19	70	146	77	14
	RNHM2-1520L/R-EPJ1(-B)-5～60	244	20	188	110	160	84	14.5	64	173	119	132	20	84	178	90	18
	RNHM2-1531L/R-EPJ1(-B)-40～80	244	20	188	110	160	84	14.5	64	173	119	143	20	84	157	90	18
2.2	RNHM3-1520L/R-EPJ1(-B)-5～30	244	20	188	110	160	84	14.5	64	173	126	132	20	84	178	90	18
	RNHM3-1531L/R-EPJ1(-B)-40～60	244	20	188	110	160	84	14.5	64	173	126	143	20	84	157	90	18

容量 (kW)	形式	出力軸寸法								ブレーキ無			ブレーキ付			図
		d	P	Q	R	S	T	U	r	L	DM	質量 (kg)	L	DM	質量 (kg)	
0.55	RNHM08-1320L/R-J1(-B)-5～30	28	35	42	M8×16	7	8	4	2	425	φ155	14	468	φ155	17	J32
	RNHM08-1420L/R-J1(-B)-40～60	32	48	58	M8×16	8	10	5	2	474	φ155	19	517	φ155	21	J32
	RNHM08-1530L/R-J1(-B)-80～240	40	66	82	M10×18	8	12	5	3	498	φ155	27	541	φ155	30	J33
0.75	RNHM1-1320L/R-EPJ1(-B)-5～30	28	35	42	M8×16	7	8	4	2	466	□158	19	529	□158	25	J32
	RNHM1-1420L/R-EPJ1(-B)-5～60	32	48	58	M8×16	8	10	5	2	515	□158	25	578	□158	30	J32
	RNHM1-1520L/R-EPJ1(-B)-40～60	40	66	82	M10×18	8	12	5	3	545	□158	33	608	□158	38	J32
	RNHM1-1530L/R-EPJ1(-B)-80～240	40	66	82	M10×18	8	12	5	3	540	□158	34	603	□158	39	J33
	RNHM1-1531L/R-EPJ1(-B)-80	40	66	82	M10×18	8	12	5	3	540	□158	34	603	□158	39	J33
1.1	RNHM1H-1420L/R-EPJ1(-B)-5～30	32	48	58	M8×16	8	10	5	2	542	□167	31	611	□167	37	J32
	RNHM1H-1520L/R-EPJ1(-B)-40～60	40	66	82	M10×18	8	12	5	3	571	□167	40	640	□167	46	J32
	RNHM1H-1531L/R-EPJ1(-B)-80	40	66	82	M10×18	8	12	5	3	567	□167	39	636	□167	45	J33
1.5	RNHM2-1420L/R-EPJ1(-B)-5～30	32	48	58	M8×16	8	10	5	2	542	□167	30	611	□167	36	J32
	RNHM2-1520L/R-EPJ1(-B)-5～60	40	66	82	M10×18	8	12	5	3	571	□167	38	640	□167	44	J32
	RNHM2-1531L/R-EPJ1(-B)-40～80	40	66	82	M10×18	8	12	5	3	567	□167	38	636	□167	44	J33
2.2	RNHM3-1520L/R-EPJ1(-B)-5～30	40	66	82	M10×18	8	12	5	3	592	□184	50	670	□184	57	J32
	RNHM3-1531L/R-EPJ1(-B)-40～60	40	66	82	M10×18	8	12	5	3	571	□184	47	649	□184	54	J33

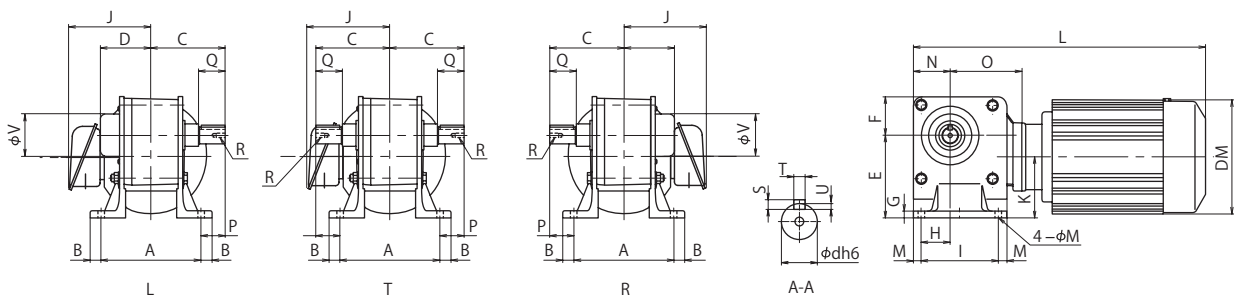


図 J32

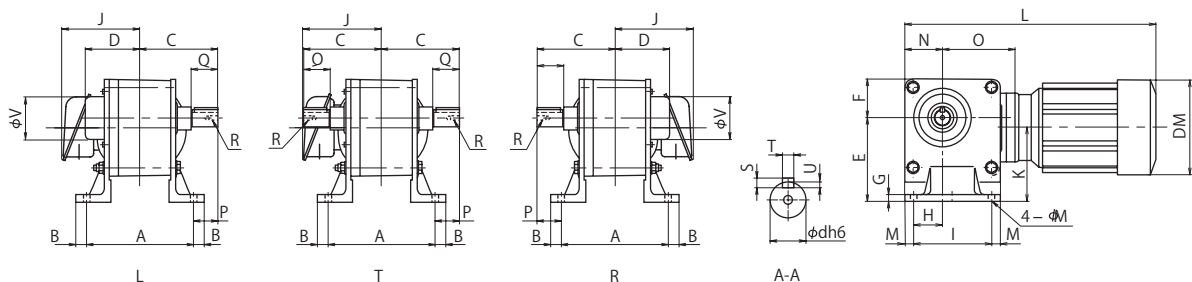


図 J33



中実軸・フランジ取付形 (RNFMタイプ)

モータ kW	発売 時期	減速比																										
		5	7	7.5	10	15	20	30	40	50	60	80	100	120	150	200	240	300	360	480	560	600	720	750	900	1200	1440	
0.015	1999.10	01																										
0.025	1999.10	01																										
0.04	1998.10	10																										
	1999.10	05																										
	2004.08	05																										
	1998.10	10																										
0.06	1999.10	07																										
	2004.08	07																										
	1998.10	10																										
	1999.10	15																										
0.09	2001.01	15																										
	2004.08	15																										
	1991.01																											
	1998.01																											
0.1	2001.01	190																										
	2004.08	190																										
	1991.01																											
	1993.04																											
0.2	1998.01																											
	2001.01	190																										
	2004.08	190																										
	1991.01																											
0.4	1993.04																											
	1998.01																											
	2001.01	270																										
	2004.08	270																										
0.75	1991.01																											
	1993.04																											
	1998.01																											
	2001.01	370																										
1.5	1993.04																											
	2001.01	470																										
	2004.08	470																										
2.2	1994.11																											
	2004.08																											

- 注) 1. 枠番 は、現在の標準機種です。  
 2. 枠番横の (φ) は、出力軸径です。記載がない場合は、欄内の同枠番の寸法を参照ください。  
 3. その他の詳細寸法については、ご照会ください。

中実軸・フランジ取付形 (RNFMタイプ)

モータ kW	発売 時期	減速比																										
		5	7	7.5	10	15	20	30	40	50	60	80	100	120	150	200	240	300	360	480	560	600	720	750	900	1200	1440	
0.1	1991.01																											
	1998.01																											
	2001.01	190																										
	2004.08	190																										
0.2	1991.01																											
	1993.04																											
	1998.01																											
	2001.01	190																										
0.4	2004.08	190																										
	1991.01																											
	1993.04																											
	1998.01																											
0.75	2001.01	270																										
	2004.08	270																										
	1991.01																											
	1993.04																											
1.5	1998.01																											
	2001.01	470																										
	1992.04																											
2.2	1993.04																											
	1994.11																											
	1998.06																											
3.7	1992.04																											
	1994.04																											
5.5	1998.06																											

- 注) 1. 枠番 は、現在の標準機種です。  
 2. 枠番横の (φ) は、出力軸径です。記載がない場合は、欄内の同枠番の寸法を参照ください。  
 3. その他の詳細寸法については、ご照会ください。