

低速軸 軸端寸法

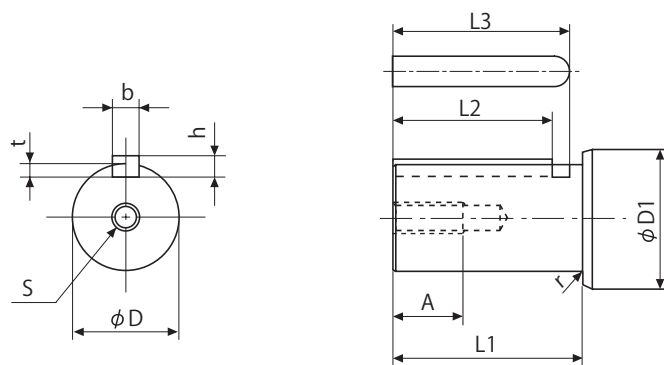


図 E5

表 E7

枠番	ϕD	公差 (h6)	$\phi D1$	L1	r	t	公差	b (キ-)	公差 (h9)	h (キ-)	公差	L2 (キ-)	L3	S	A
5067 506H	16		20	28	1	3	+0.1 0	5	0 -0.030	5	0 -0.030	22	24.5	M5	13
5077	18		28	32	1	3.5		6		6		25	28	M6	16
507R			25		0.4			6		6		25	28	M6	16
5087	22		28	40	1	3.5	6	6	6	32	35	M6	16		
508R			30		0.4										
5097 5097DR 5097DA	28		35	50	2	4	8	7	40	44	M8	19			
509R			0 -0.013		0.4										
5107 5107DR 5107DA	32		38	58	2	5	+0.2 0	10	0 -0.036	8	0 -0.090	45	50	M10	22
510R			0 -0.016		40										
5117 5117DR	38		50	68	3	5	10	8	56	61	M10	22			
5127 5127DR	42		55	75	3	5							12	0 -0.043	8

キ-溝寸法はJIS B 1301-1996 (ISO)キ-及びキ-溝平行キ-（普通形）に準拠しています。

高速軸 軸端詳細寸法

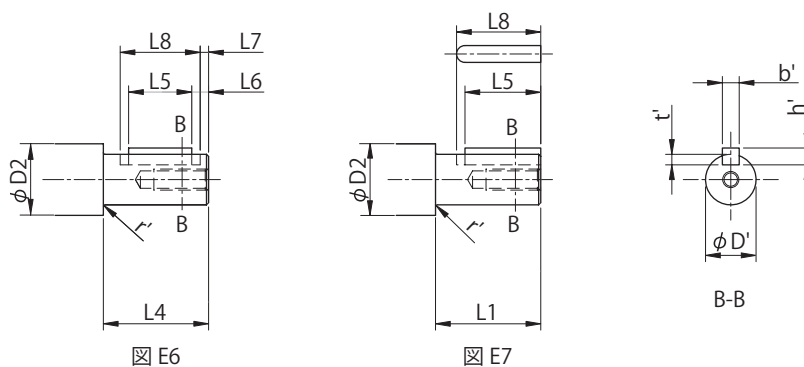


図 E6

図 E7

表 E8

枠番	図	$\phi D'$	公差 (h6)	$\phi D2$	L4	r'	t'	公差	b' (キ-)	公差 (h9)	h' (キ-)	公差	L5 (キ-)	L6	L7	L8	S'	A'
5067 506H 5077 507R 5087 5097DR 5107DR 5097DA 5107DA	EA5	12		16	22	0.4	2.5	+0.1 0	4	0 -0.030	4	0 -0.030	18	20	—	—	M4	10
508R 5117DR 5127DR	EA4	12		17	25	0.5	2.5		4		4		3	18	1	22	M4	10
509R 510R 5127DS	EA4	15		20	25	1	3		5		5		3.5	16	1	21	M5	13
5097 5107 5127DA	EA5	16		25	28	1	3		5		5		22	24.5	—	—	M5	13
5117 5127	EA5	20		32	36	2	3.5		6		6		28	31	—	—	M6	16

●高速軸D4寸法・・・寸法公差はJIS B 0401-19998 “h6”です。

●キ-溝寸法はJIS B 1301-1996 (ISO)キ-及びキ-溝平行キ-（縮込み形）に準拠しています。