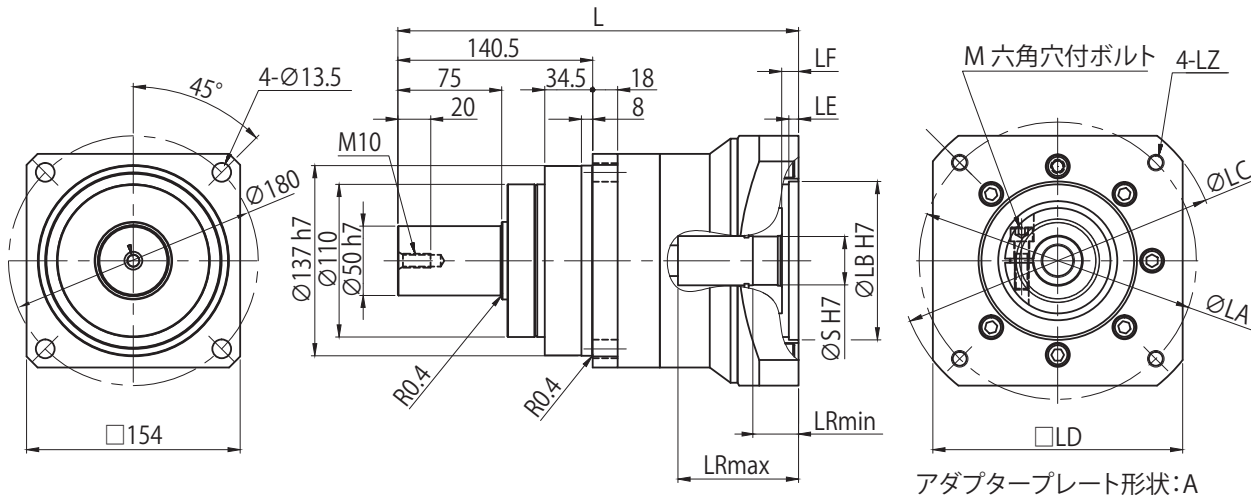


寸法図

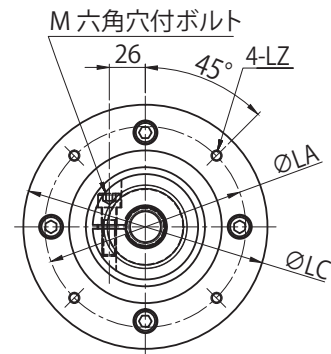
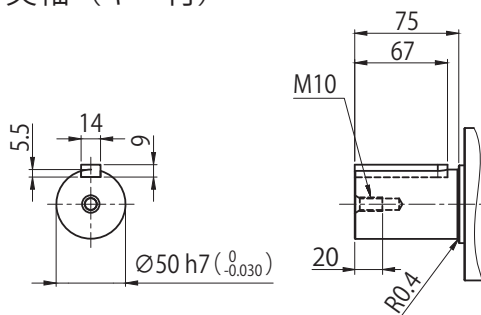
枠番 P240
減速比 4, 5, 7, 10

中実軸 (キーレス)

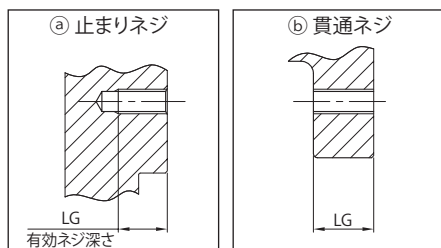


アダプタープレート形状:A

中実軸 (キー付)



アダプタープレート形状:B



モーター取付ネジ形状詳細

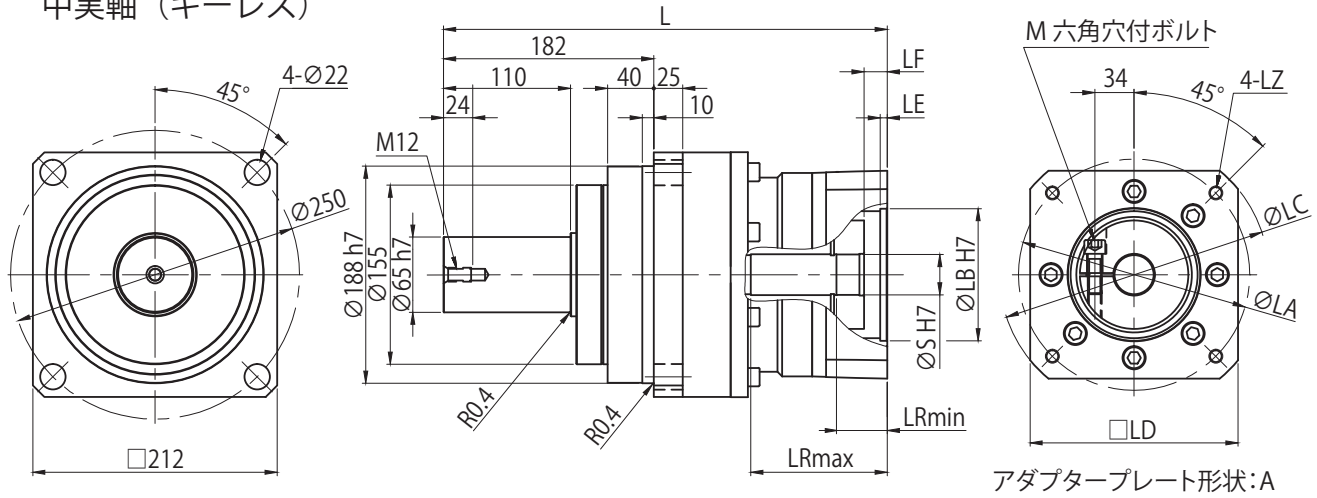
モーター フランジ コード	寸法															概略 質量 (kg)	モーター フランジ コード
	L	LA	LB	LC	LD	LE	LF	LG	アダプター プレート 形状	LZ	LR		S	M			
											max	min					
0X ^{注2}	289	200	114.3	230	180	7	12	24	㊶止まりネジ	A	M12	87	33	35	M10	21	0X ^{注2}
1T	297	145	110	176	-	7	20	17	㊶止まりネジ	B	M8	95	41	28	M10	22	1T
DA	297	145	110	176	-	7	20	17	㊶止まりネジ		M8	95	41	24	M10	22	DA
7Z	299.5	145	110	176	-	7	22.5	17	㊶止まりネジ		M8	97.5	43.5	24	M10	22	7Z
DD ^{注2}	298	235	200	270	220	7	21	24	㊷貫通ネジ	A	M12	96	42	35	M10	21	DD ^{注2}
DE	320	200	114.3	233	180	6	20	24	㊶止まりネジ		M12	118	44	42	M12	22	DE
DJ	336	200	114.3	230	180	6	37	24	㊶止まりネジ		M12	134	61	55	M12	22	DJ
DK	336	235	200	270	220	8	37	28	㊷貫通ネジ		M12	134	61	55	M12	22	DK
DL ^{注3}	336	235	200	270	220	8	37	28	㊷貫通ネジ		M12	134	61	55	M12	22	DL ^{注3}

- 注) 1. 軸端キーおよびキー溝寸法: JIS B 1301-1996 (ISO) 「キー及びキー溝 平行キー (締込形)」に準拠しています。
 2. モーターフランジコード0X、DDのS寸法の公差は、プラス公差 (+0.010~+0.035) となります。
 3. モーターフランジコードDLのS寸法の公差は、F7 (+0.030~+0.060) となります。
 4. 本寸法図の寸法および質量は、予告無しに変更することがあります。

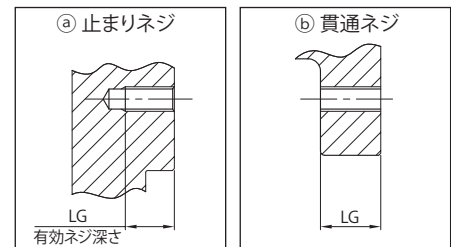
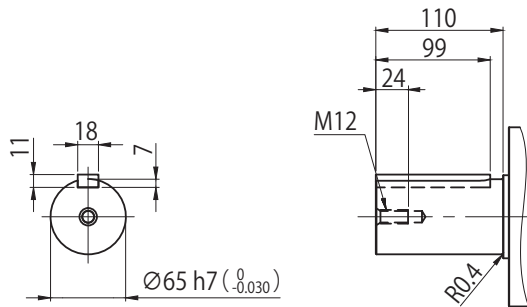
寸法図

枠番 P250
減速比 4, 5, 7, 10

中実軸 (キーレス)



中実軸 (キー付)



モータ取付ネジ形状詳細

モータ フランジ コード	寸法														概略 質量 (kg)	モータ フランジ コード	
	L	LA	LB	LC	LD	LE	LF	LG	アダプター プレート 形状	LZ	LR		S	M			
											max	min					
OX ^{注2}	384	200	114.3	233	180	6	20	24	㊶止まりネジ	A	M12	118	44	35	M12	41	OX ^{注2}
DE	384	200	114.3	233	180	6	20	24	㊶止まりネジ		M12	118	44	42	M12	40	DE
DJ	395	200	114.3	230	180	6	37	24	㊶止まりネジ		M12	129	61	55	M12	40	DJ
DK	395	235	200	270	220	8	37	28	㊷貫通ネジ		M12	129	61	55	M12	40	DK
DL ^{注3}	395	235	200	270	220	8	37	28	㊷貫通ネジ		M12	129	61	55	M12	40	DL ^{注3}

注) 1. 軸端キーおよびキー溝寸法：JIS B 1301-1996 (ISO) 「キー及びキー溝 平行キー (縮込形)」に準拠しています。

2. モータフランジコード OX の S 寸法の公差は、プラス公差 (+0.010 ~ +0.035) となります。

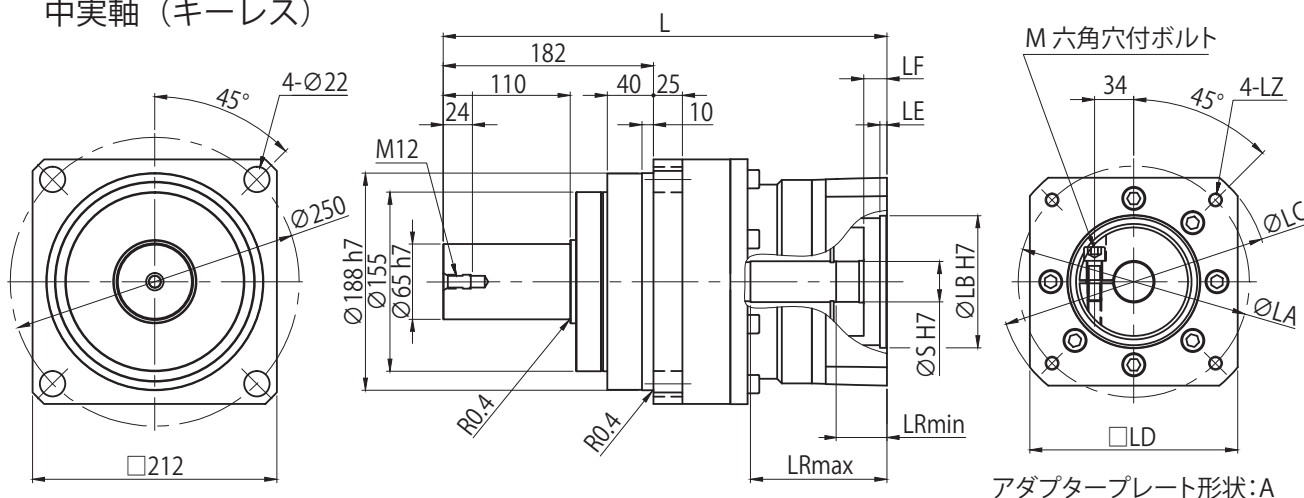
3. モータフランジコード DL の S 寸法の公差は、F7 (+0.030 ~ +0.060) となります。

4. 本寸法図の寸法および質量は、予告無しに変更することがあります。

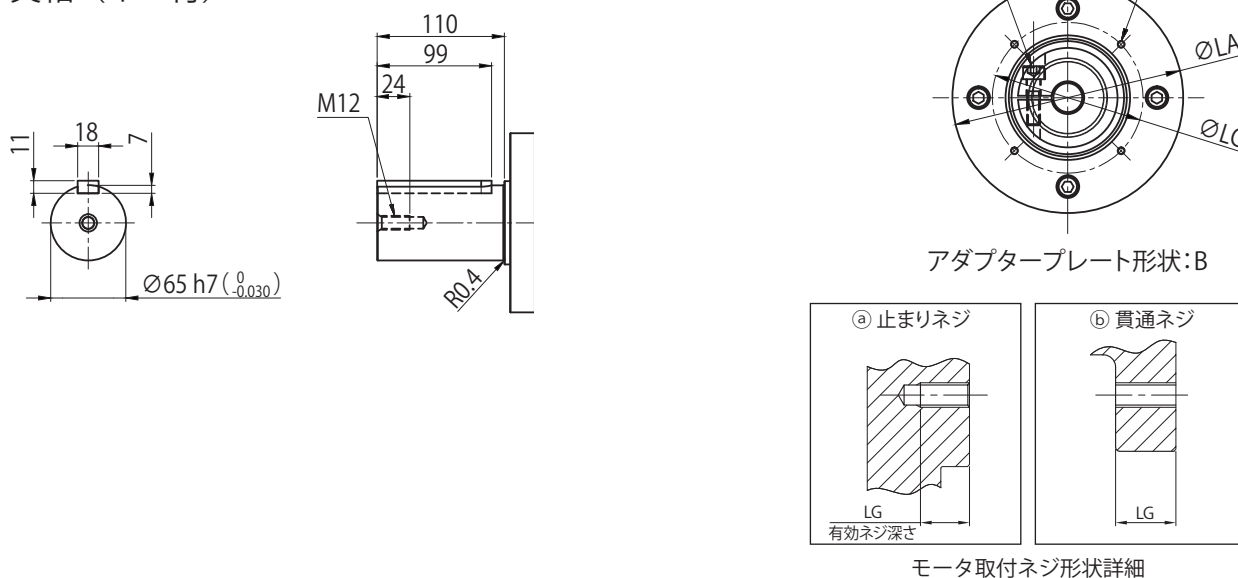
寸法図

枠番 P250
減速比 16, 20, 25, 28, 35, 40, 50, 70, 100

中実軸 (キーレス)



中実軸 (キー付)



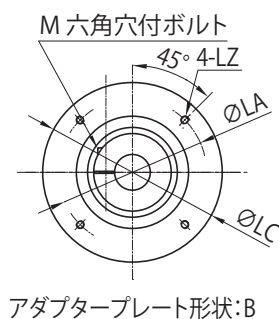
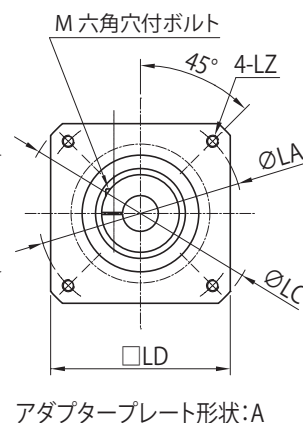
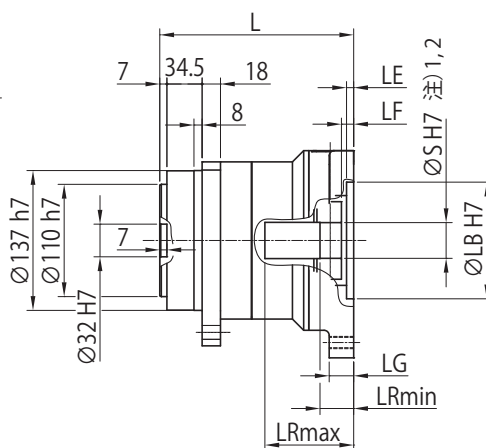
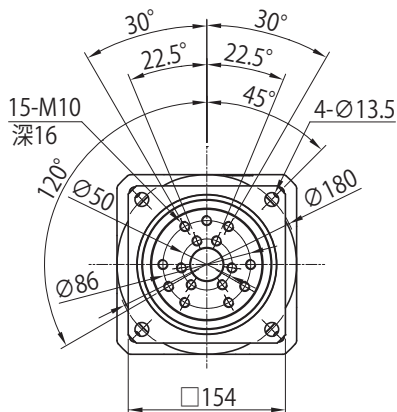
モータ フランジ コード	寸法										アダプター プレート 形状	LZ	LR		S	M	概略 質量 (kg)	モータ フランジ コード
	L	LA	LB	LC	LD	LE	LF	LG										
	ネジ形状 ^{注1}								max	min								
0X ^{注2}	427	200	114.3	230	180	7	12	24	㊶止まりネジ		A	M12	87	33	35	M10	53	0X ^{注2}
1L	435	115	95	176	-	7	20	12	㊶止まりネジ		B	M6	95	41	24	M10	54	1L
1T	435	145	110	176	-	7	20	17	㊶止まりネジ			M8	95	41	28	M10	53	1T
7Y	435	115	95	176	-	7	20	17	㊶止まりネジ			M8	95	41	24	M10	53	7Y
DA	435	145	110	176	-	7	20	17	㊶止まりネジ			M8	95	41	24	M10	53	DA
DC	427	200	114.3	230	180	7	12	24	㊶止まりネジ		A	M12	87	33	28	M10	53	DC
DD ^{注2}	436	235	200	270	220	7	21	24	㊷貫通ネジ			M12	96	42	35	M10	53	DD ^{注2}
DE	458	200	114.3	233	180	6	20	24	㊶止まりネジ			M12	118	44	42	M12	53	DE
DJ	474	200	114.3	230	180	6	37	24	㊶止まりネジ			M12	134	61	55	M12	54	DJ
DK	474	235	200	270	220	8	37	28	㊷貫通ネジ			M12	134	61	55	M12	53	DK
DL ^{注3}	474	235	200	270	220	8	37	28	㊷貫通ネジ			M12	134	61	55	M12	52	DL ^{注3}

注) 1. 軸端キーおよびキー溝寸法：JIS B 1301-1996 (ISO)「キー及びキー溝 平行キー (締込形)」に準拠しています。
 2. モータフランジコード 0X、DD の S 寸法の公差は、プラス公差 (+0.010 ~ +0.035) となります。
 3. モータフランジコード DL の S 寸法の公差は、F7 (+0.030 ~ +0.060) となります。
 4. 本寸法図の寸法および質量は、予告無しに変更することがあります。

寸法図

枠番 P240
減速比 4, 5, 7, 10

フランジ軸



モータ フランジ コード	寸法														概略 質量 (kg)	モータ フランジ コード	
	L	LA	LB	LC	LD	LE	LF	LG	アダプター プレート 形状	LZ	LR		S	M			
											max	min					
0X ^{注)1}	190	200	114.3	230	180	7	12	24	㊶止まりネジ	A	M12	87	33	35	M10	19	0X ^{注)1}
1T	198	145	110	176	-	7	20	17	㊶止まりネジ	B	M8	95	41	28	M10	20	1T
DA	198	145	110	176	-	7	20	17	㊶止まりネジ		M8	95	41	24	M10	20	DA
7Z	200.5	145	110	176	-	7	22.5	17	㊶止まりネジ	A	M8	97.5	43.5	24	M10	20	7Z
DD ^{注)1}	199	235	200	270	220	7	21	24	㊷貫通ネジ		M12	96	42	35	M10	19	DD ^{注)1}
DE	221	200	114.3	233	180	6	20	24	㊶止まりネジ	A	M12	118	44	42	M12	20	DE
DJ	237	200	114.3	230	180	6	37	24	㊶止まりネジ		M12	134	61	55	M12	20	DJ
DK	237	235	200	270	220	8	37	28	㊷貫通ネジ		M12	134	61	55	M12	20	DK
DL ^{注)2}	237	235	200	270	220	8	37	28	㊷貫通ネジ		M12	134	61	55	M12	20	DL ^{注)2}

注) 1. モータフランジコード0X、DDのS寸法の公差は、プラス公差 (+0.010~+0.035) となります。

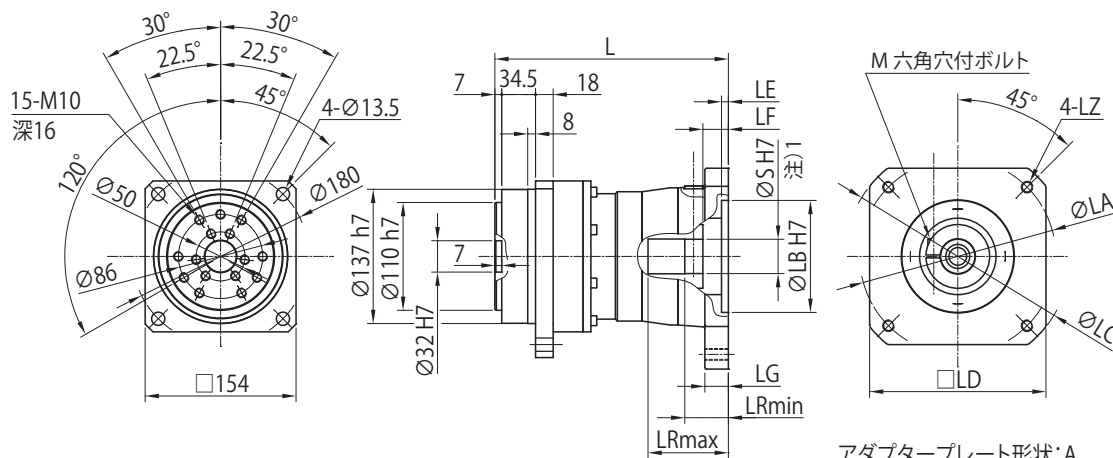
2. モータフランジコードDLのS寸法の公差は、F7 (+0.030~+0.060) となります。

3. 本寸法図の寸法および質量は、予告無しに変更することがあります。

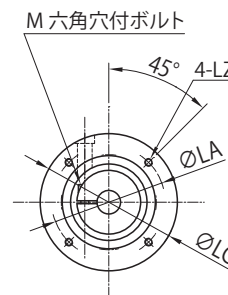
寸法図

枠番 P240
減速比 16, 20, 25, 28, 35, 40, 50, 70, 100

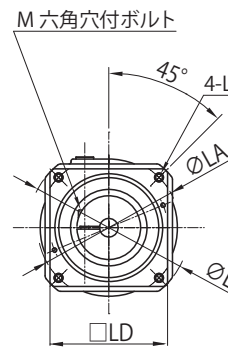
フランジ軸



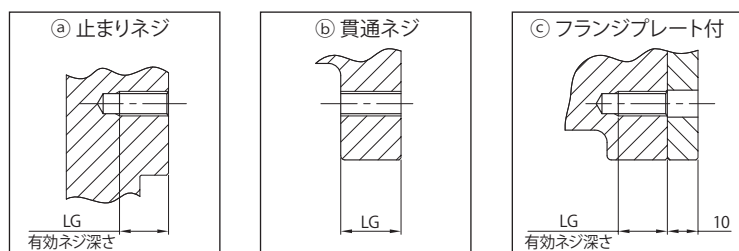
アダプタープレート形状:A



アダプタープレート形状:B



アダプタープレート形状:C



モータ取付ネジ形状詳細

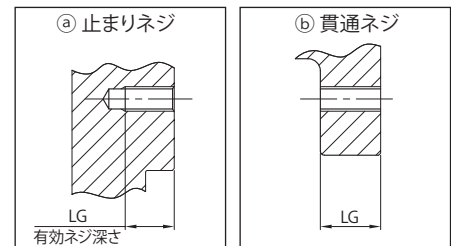
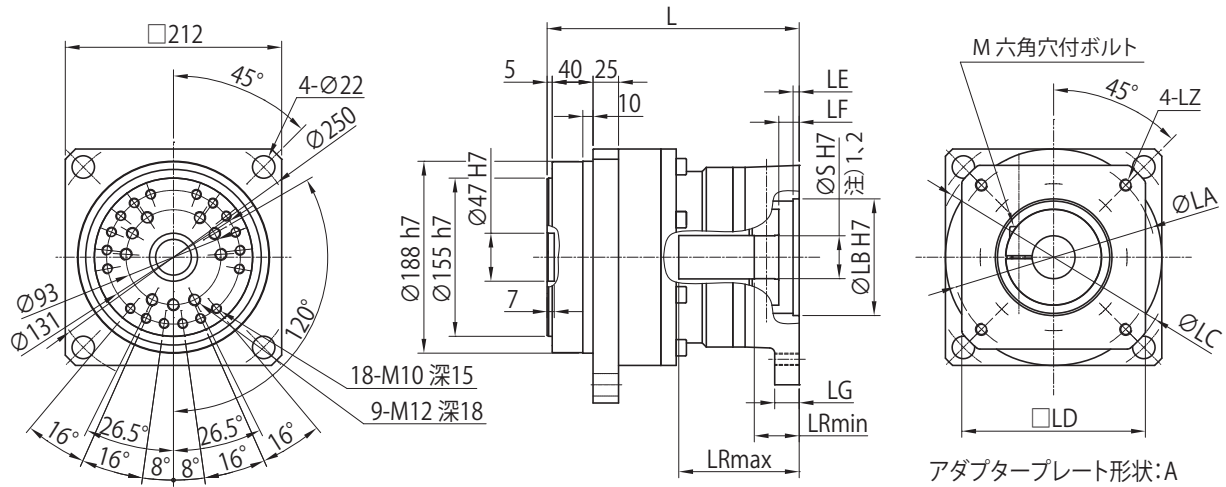
モータ フランジ コード	寸法														概略 質量 (kg)	モータ フランジ コード	
	L	LA	LB	LC	LD	LE	LF	LG	アダプター プレート 形状	LZ	LR		S	M			
											max	min					
1L	225	115	95	140	-	7	12.5	12	㊶止まりネジ	B	M6	79	31	24	M8	21	1L
7Y	225	115	95	140	-	7	12.5	16	㊶止まりネジ		M8	79	31	24	M8	21	7Y
DA	225	145	110	165	130	10	12.5	16	㊶止まりネジ	A	M8	79	31	24	M8	19	DA
7Z	235	145	110	165	120	7	22.5	16	㊸フランジプレート付	C ^{注2}	M8	89	41	24	M8	20	7Z
1T	225	145	110	165	130	10	12.5	16	㊶止まりネジ		M8	66	31	28	M8	19	1T
DC	238	200	114.3	230	180	7	26	24	㊷貫通ネジ	A	M12	79	44.5	28	M8	21	DC
0X ^{注1}	238	200	114.3	230	180	7	26	24	㊷貫通ネジ		M12	82	44.5	35	M8	21	0X ^{注1}
DD ^{注1}	238	235	200	270	220	7	26	24	㊷貫通ネジ		M12	82	44.5	35	M8	21	DD ^{注1}
DE	237	200	114.3	230	180	7	12	24	㊶止まりネジ		M12	81	33	42	M10	21	DE

- 注) 1. モータフランジコード0X、DDのS寸法の公差は、プラス公差 (+0.010~+0.035) となります。
 2. モータ用フランジプレート付となります。フランジプレートは付属品となりますので、取り付けはお客様にてお願いします。
 取付方法はF2、F3頁をご参照ください。
 3. 本寸法図の寸法および質量は、予告無しに変更することがあります。

寸法図

枠番 P250
減速比 4, 5, 7, 10

フランジ軸



モータ取付ネジ形状詳細

モータ フランジ コード	寸法															概略 質量 (kg)	モータ フランジ コード
	L	LA	LB	LC	LD	LE	LF	LG	アダプター プレート 形状	LZ	LR		S	M			
											max	min					
OX ^{注1}	247	200	114.3	233	180	6	20	24	◎止まりネジ	A	M12	118	44	35	M12	36	OX ^{注1}
DE	247	200	114.3	233	180	6	20	24	◎止まりネジ		M12	118	44	42	M12	35	DE
DJ	258	200	114.3	230	180	6	37	24	◎止まりネジ		M12	129	61	55	M12	36	DJ
DK	258	235	200	270	220	8	37	28	◎貫通ネジ		M12	129	61	55	M12	36	DK
DL ^{注2}	258	235	200	270	220	8	37	28	◎貫通ネジ		M12	129	61	55	M12	36	DL ^{注2}

注) 1. モータフランジコード OX の S 寸法の公差は、プラス公差 (+0.010 ~ +0.035) となります。
 2. モータフランジコード DL の S 寸法の公差は、F7 (+0.030 ~ +0.060) となります。
 3. 本寸法図の寸法および質量は、予告無しに変更することがあります。

