

外形図

FC T シリーズ
F2C T シリーズ

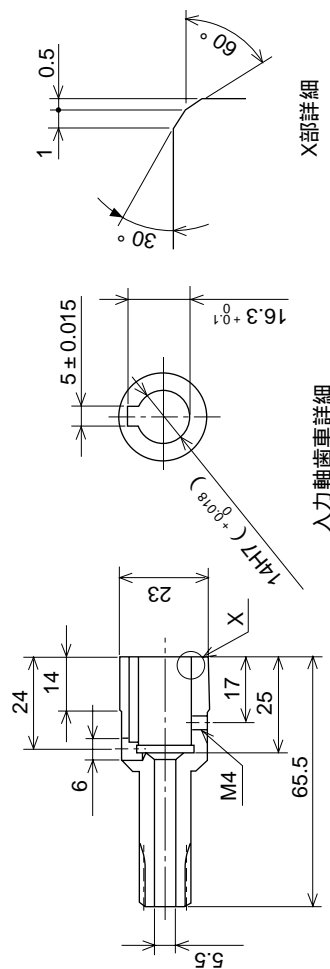
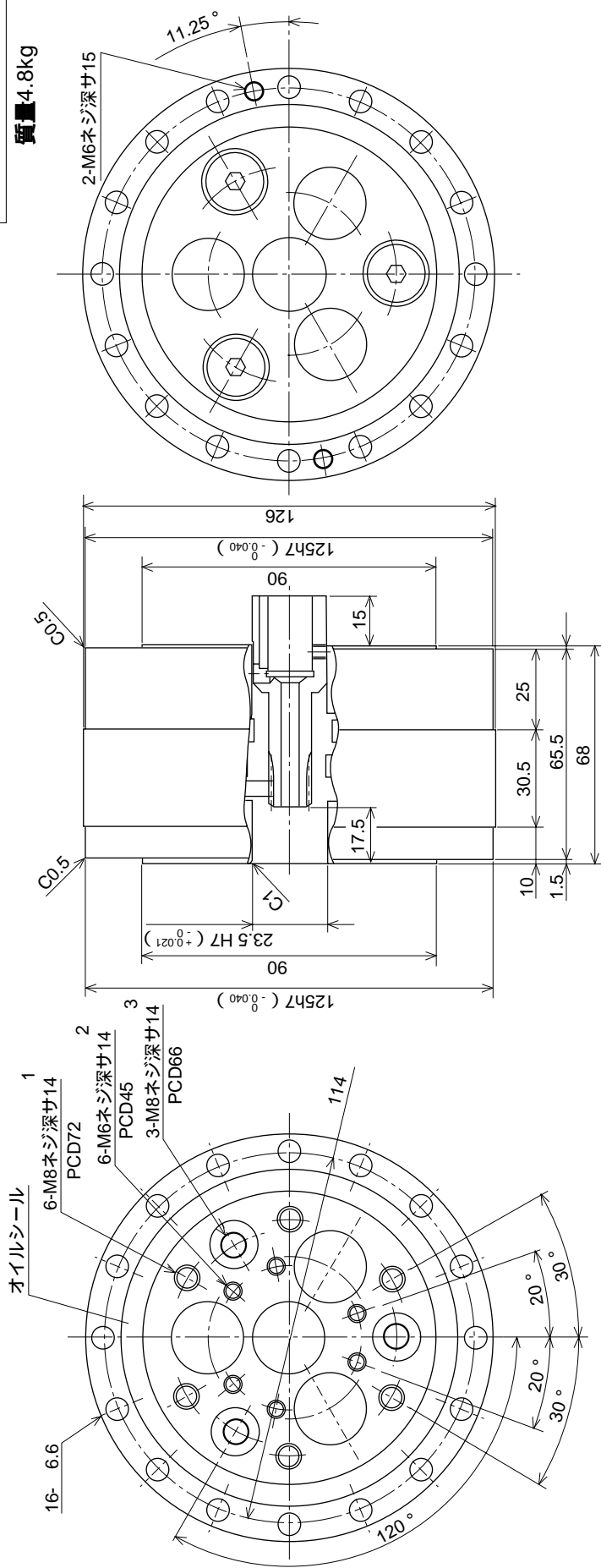
目次

	ページ
F2C T155	62
F2C T255	63
F2C T355	64
F2C T455	65
F2C T555	66
F2C T655	67
F2C T755	68

FC Tシリーズの外形寸法・取合寸法はF2C Tシリーズと同じです。

T155 外形図

質量4.8kg



注意事項

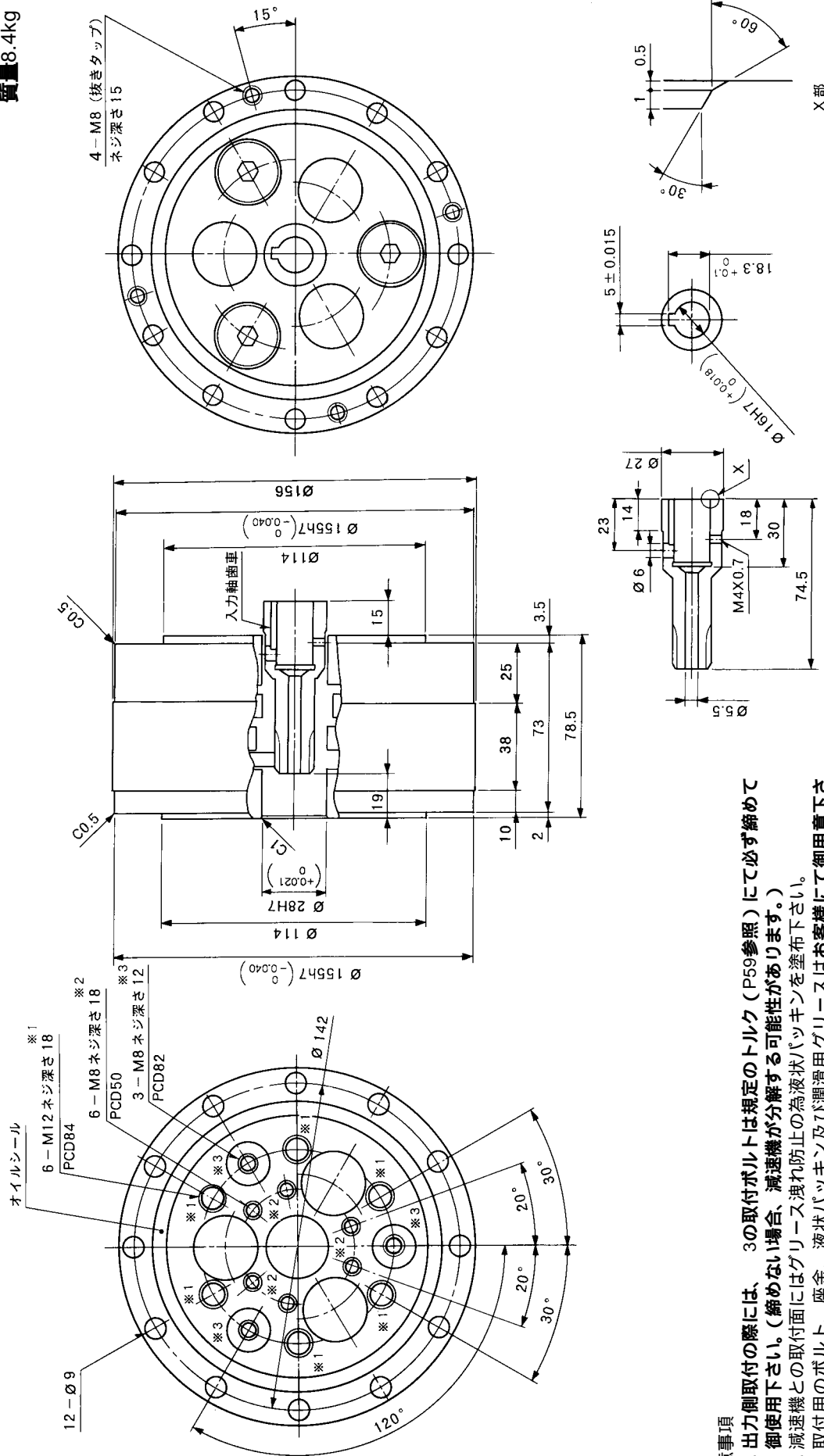
- 出力側取付の際には、3の取付ボルトは規定のトルク（P59参照）にて必ず締め御使用下さい。（締めない場合、減速機が分解する可能性があります。）
- 減速機との取付面にはグリース洩れ防止の為液状パッキンを塗布下さい。
- 取付用のボルト、座金、液状パッキン及び潤滑用グリースはお客様にて御用意下さい。（P59参照）
- 外形寸法は予告なしに変更することがありますのでご了承下さい。
- 標準仕様は塗装していません。

入力軸歯車詳細

・入力軸歯車ボロ一径は、最大 15mm対応可能です。

T255 外形図

質量8.4kg



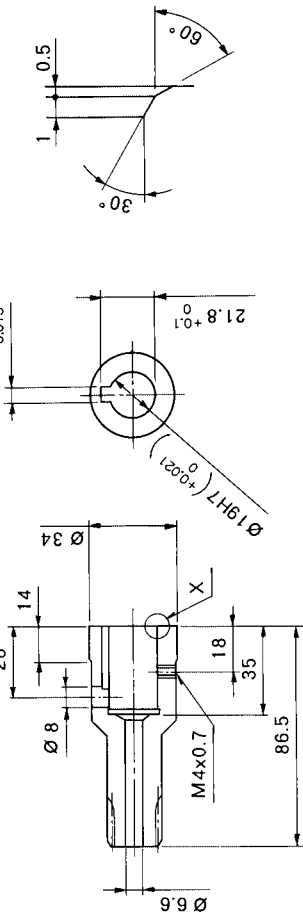
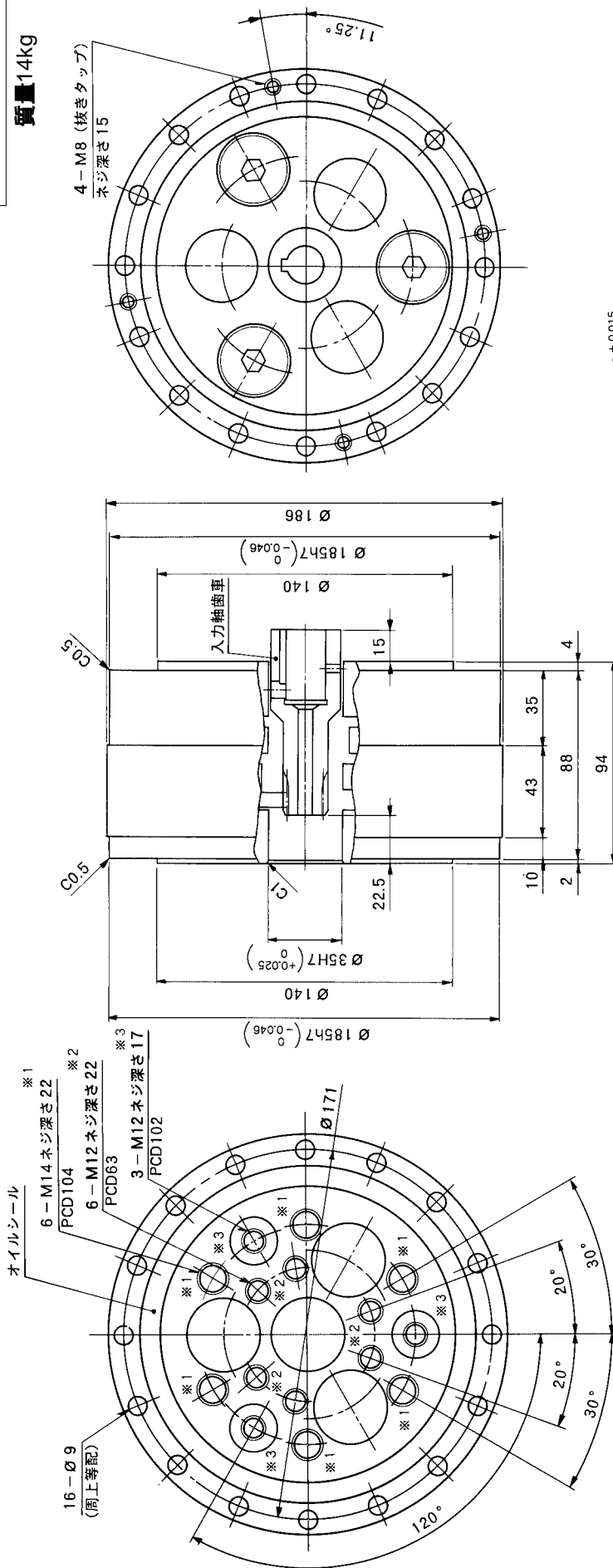
入力軸歯車詳細

・入力軸歯車ホロー径は、最大 16mmです。

- 注意事項
- 出力側取付の際には、3の取付ボルトは規定のトルク（P59参照）にて必ず締め御使用下さい。（締めない場合、減速機が分解する可能性があります。）
 - 減速機との取付面にはグリース洩れ防止の為液状パッキンを塗布下さい。
 - 取付用のボルト、座金、液状パッキン及び潤滑用グリースはお客様にて御用意下さい。（P59参照）
 - 外形寸法は予告なしに変更することがありますのでご了承下さい。
 - 標準仕様は塗装していません。

T355 外形図

質量14kg



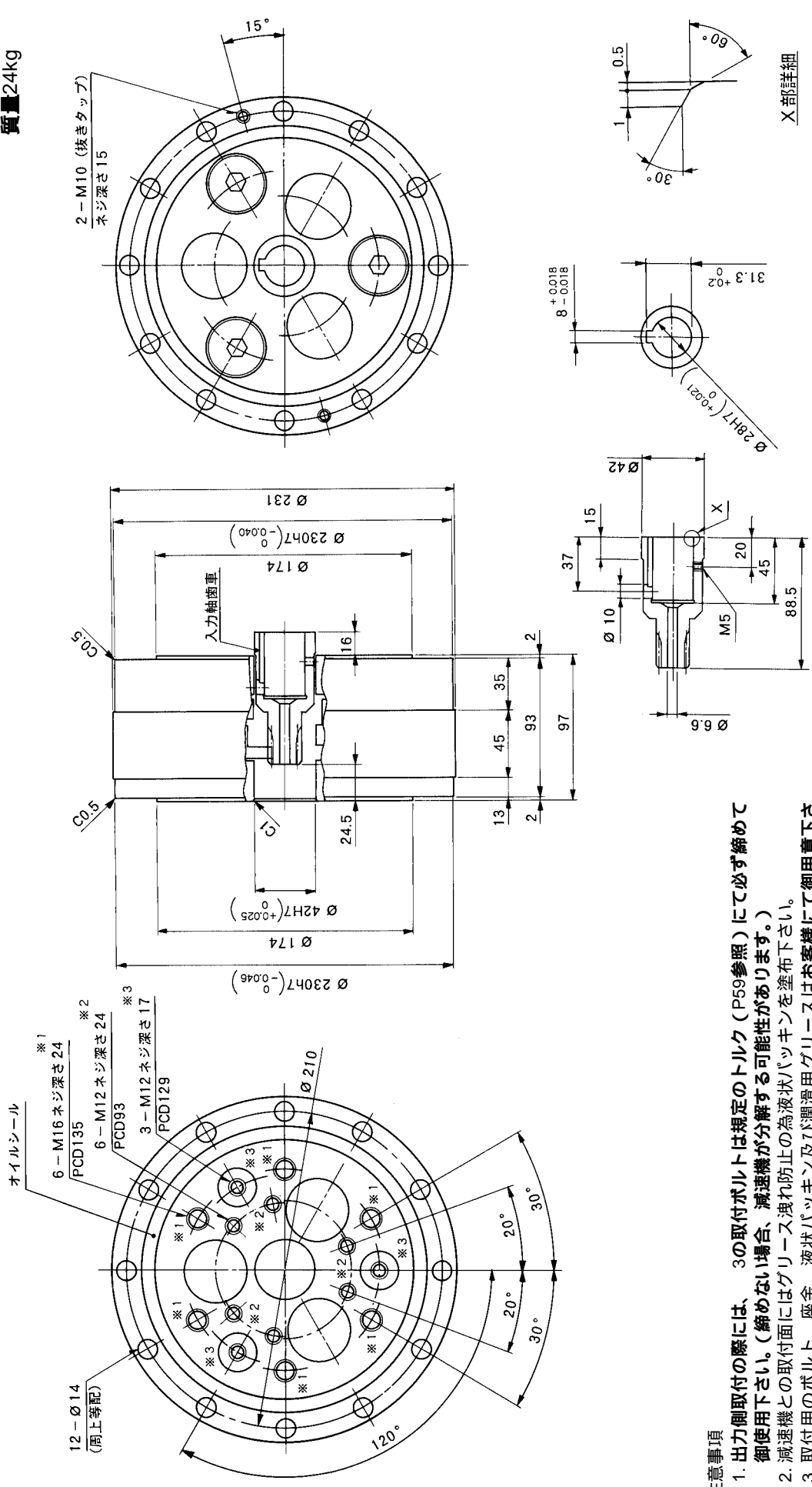
- 注意事項
- 出力側取付の際には、3の取付ボルトは規定のトルク (P59参照) にて必ず締め御使用下さい。(締めない場合、減速機が分解する可能性があります。)
 - 減速機との取付面にはグリース洩れ防止の為液状パッキンを塗布下さい。
 - 取付用のボルト、座金、液状パッキン及び潤滑用グリースはお客様にて御用意下さい。(P59参照)
 - 外形寸法は予告なしに変更することがありますのでご了承下さい。
 - 標準仕様は塗装していません。

入力軸歯車詳細

・入力軸歯車ホロ一径は最大 22mm対応可能です。

T455 外形図

質量24kg



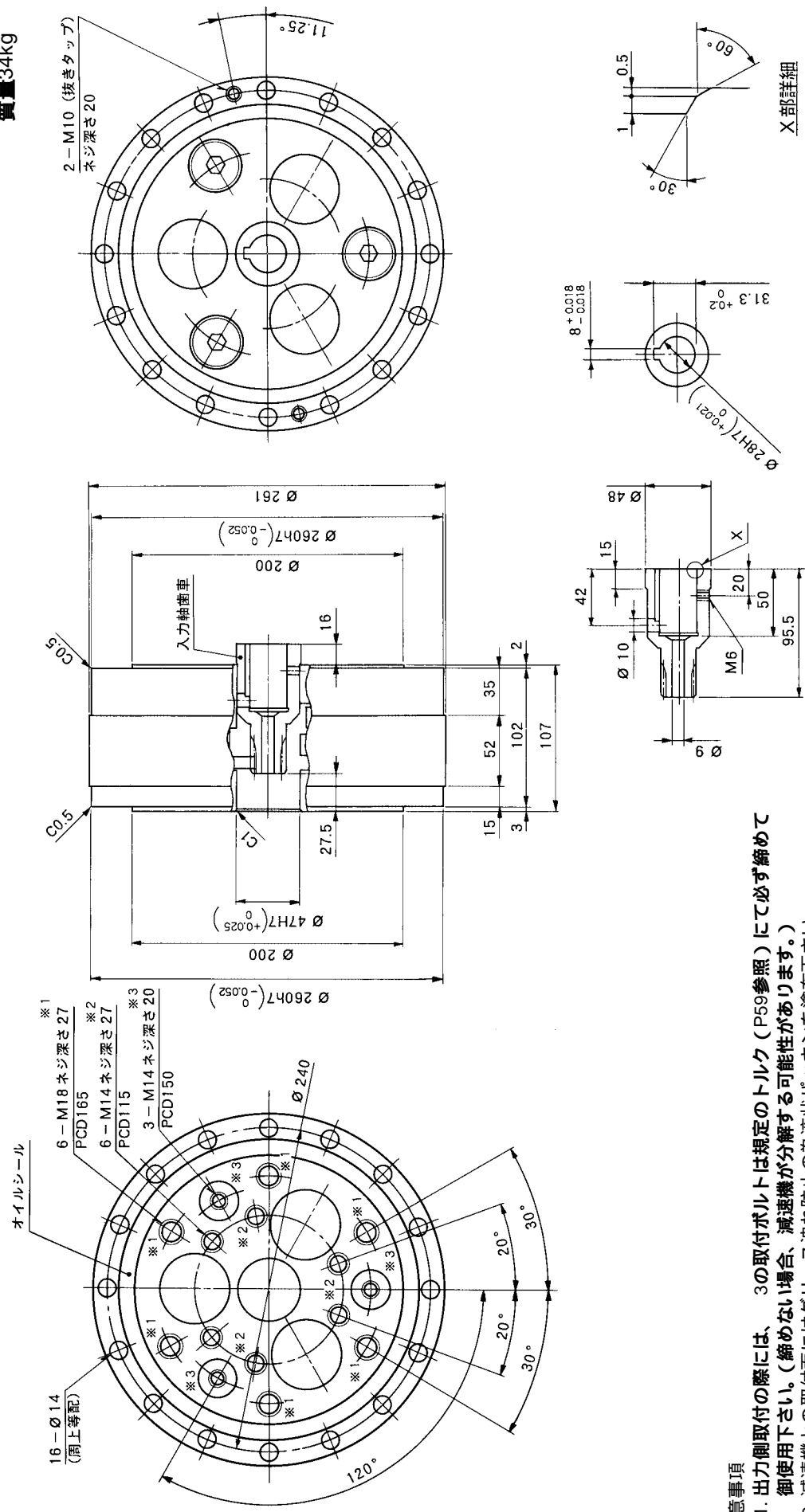
入力軸歯車詳細

・入力軸歯車ホロ一径は最大 28mmです。

- 注意事項
- 出力側取付の際には、3の取付ボルトは規定のトルク（P59参照）にて必ず締め御使用下さい。（締めない場合、減速機が分解する可能性があります。）
 - 減速機との取付面にはグリース洩れ防止の為液状パッキンを塗布下さい。
 - 取付用のボルト、座金、液状パッキン及び潤滑用グリースはお客様にて御用意下さい。（P59参照）
 - 外形寸法は予告なしに変更することがありますのでご了承下さい。
 - 標準仕様は塗装していません。

T555 外形図

質量34kg



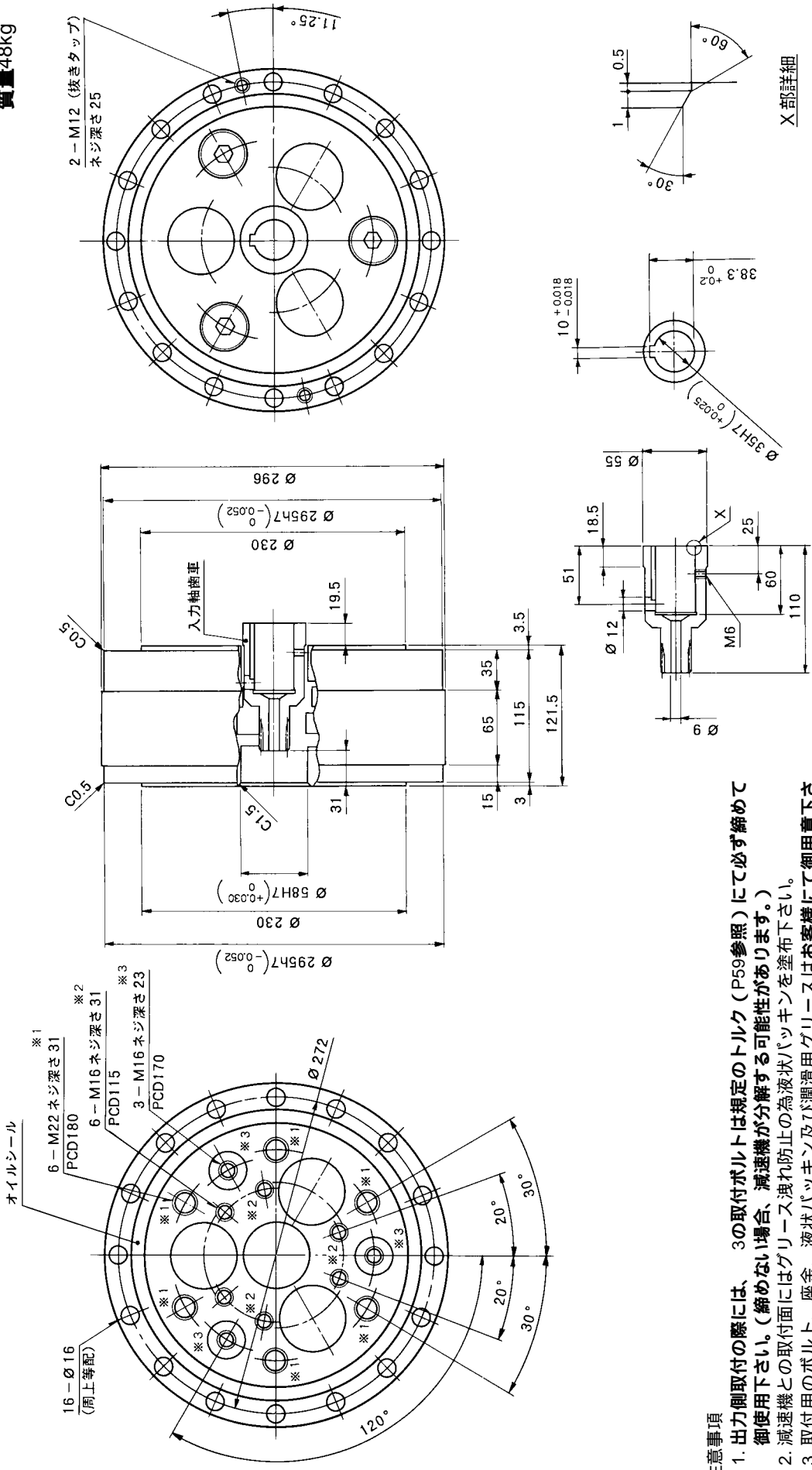
- 注意事項**
- 出力側取付の際には、3の取付ボルトは規定のトルク（P59参照）にて必ず締め御使用下さい。（締めない場合、減速機が分解する可能性があります。）
 - 減速機との取付面にはグリース洩れ防止の為液状パッキンを塗布下さい。
 - 取付用のボルト、座金、液状パッキン及び潤滑用グリースはお客様にて御用意下さい。（P59参照）
 - 外形寸法は予告なしに変更することがありますのでご了承下さい。
 - 標準仕様は塗装していません。

入力軸歯車詳細

・入力軸歯車ボロ一径は最大 30mm対応可能です。

T655 外形図

質量48kg



注意事項

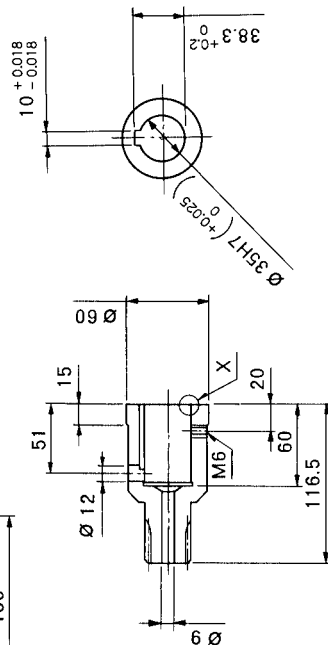
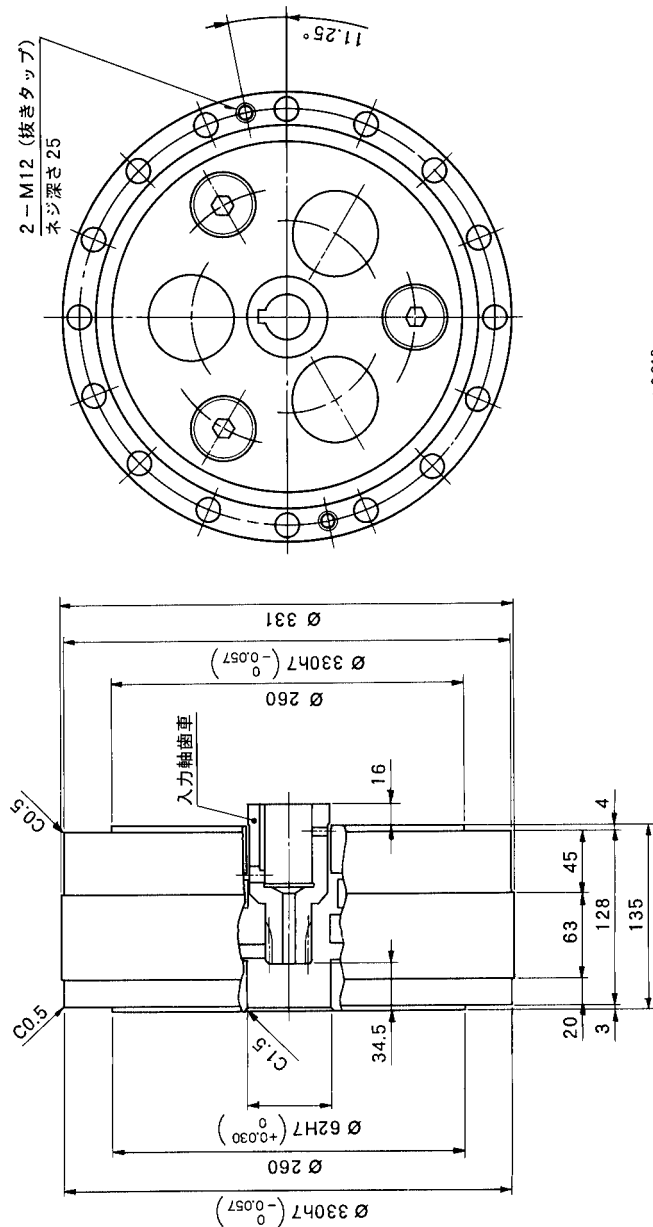
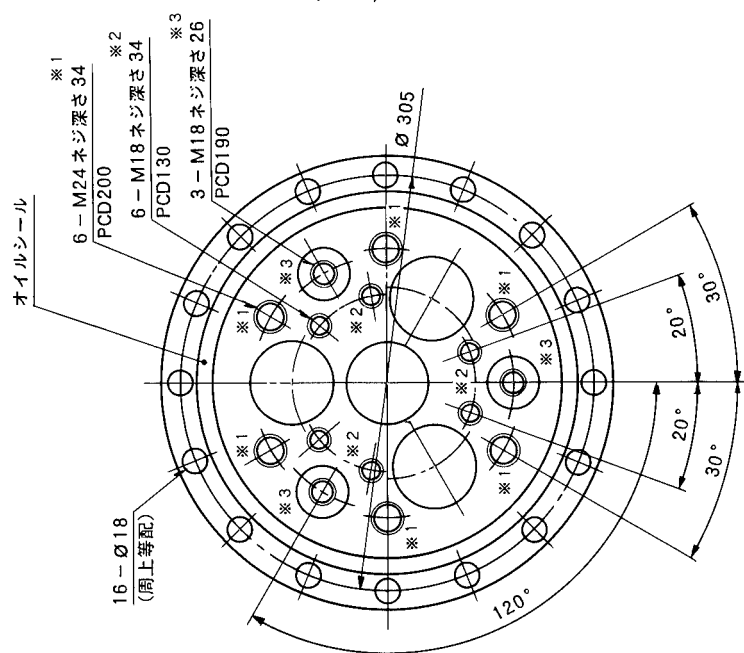
- 出力側取付の際には、3の取付ボルトは規定のトルク（P59参照）にて必ず締め御使用下さい。（締めない場合、減速機が分解する可能性があります。）
- 減速機との取付面にはグリース洩れ防止の為液状パッキンを塗布下さい。
- 取付用のボルト、座金、液状パッキン及び潤滑用グリースはお客様にて御用意下さい。（P59参照）
- 外形寸法は予告なしに変更することがありますのでご了承下さい。
- 標準仕様は塗装していません。

入力軸歯車詳細

・入力軸歯車ボロ一径は最大 35mmです。

T 755 外形図

質量71kg



- 注意事項
- 出力側取付の際には、3の取付ボルトは規定のトルク (P59参照) にて必ず締め御使用下さい。(締めない場合、減速機が分解する可能性があります。)
 - 減速機との取付面にはグリース洩れ防止の為液状パッキンを塗布下さい。
 - 取付用のボルト、座金、液状パッキン及び潤滑用グリースはお客様にて御用意下さい。(P59参照)
 - 外形寸法は予告なしに変更することがありますのでご了承下さい。
 - 標準仕様は塗装していません。

入力軸歯車詳細

・入力軸歯車ボロ一径は最大 40mm対応可能です。