

# 外形図

FC A シリーズ  
F1C A シリーズ  
F2C A シリーズ

## 目次

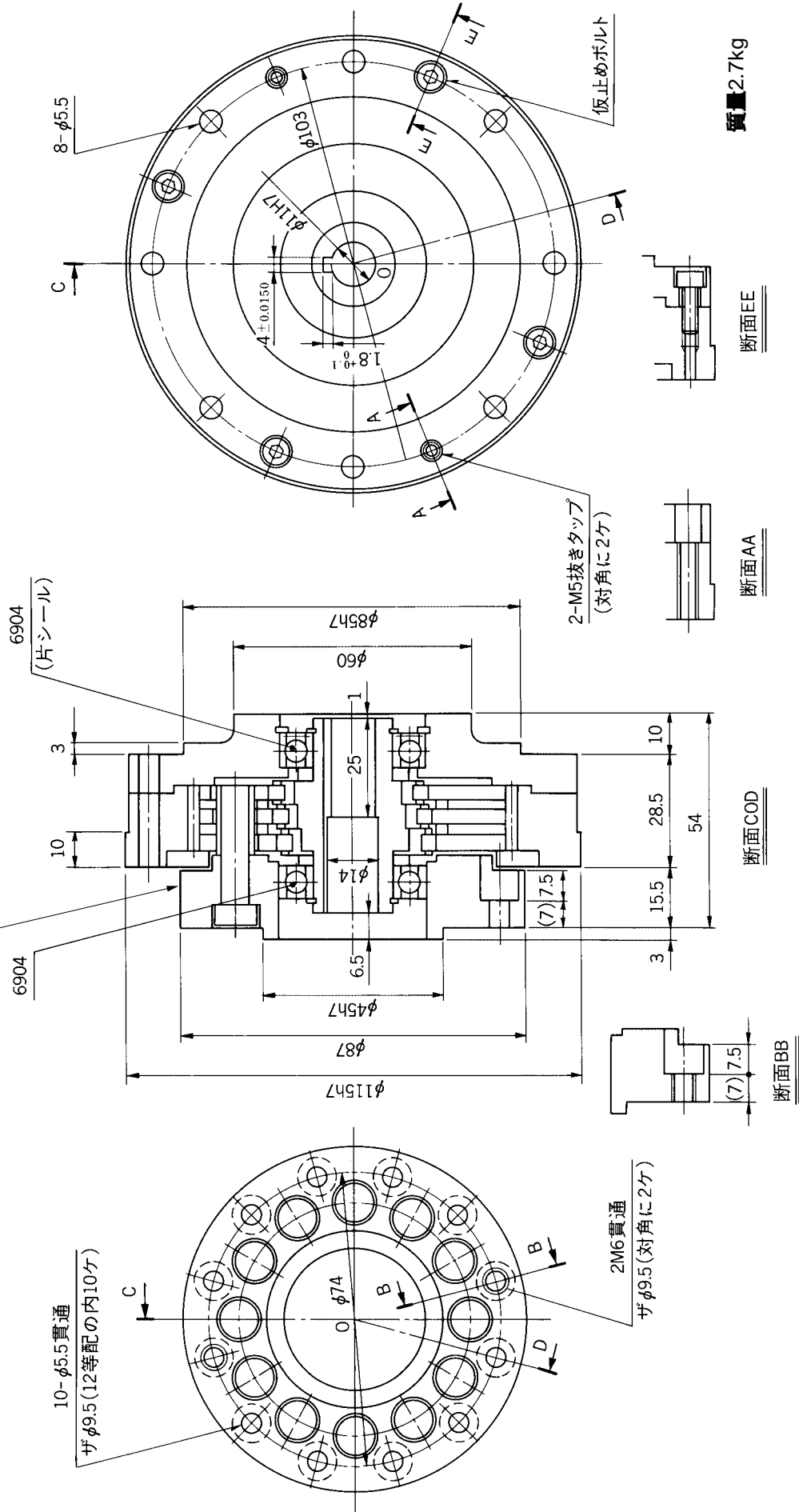
|                  | ページ |
|------------------|-----|
| <b>FC Aシリーズ</b>  |     |
| A15              | 29  |
| A25              | 30  |
| A35              | 31  |
| A45              | 32  |
| A65              | 33  |
| A75              | 34  |
| <b>F1C Aシリーズ</b> |     |
| A15              | 37  |
| A25              | 38  |
| A35              | 39  |
| <b>F2C Aシリーズ</b> |     |
| A15              | 41  |
| A25              | 42  |
| A35              | 43  |
| A45              | 44  |

FC A シリーズ

# FC A15 外形寸法図

出力側フランジは装置側で軸受支持が必要です。  
 (支持方法、取付精度は、10.設計上の注意  
 10-1, FC - Aシリーズ(P19 - 22)を参照願います。)

- ・高速軸の片シール軸受のみでは減速機内部のグリースを完全に封止することは出来ません。
- ・グリースを完全に封止する必要がある場合は、お客様の装置側で密封する構造をご検討下さい。
- ・標準仕様は塗装していません。



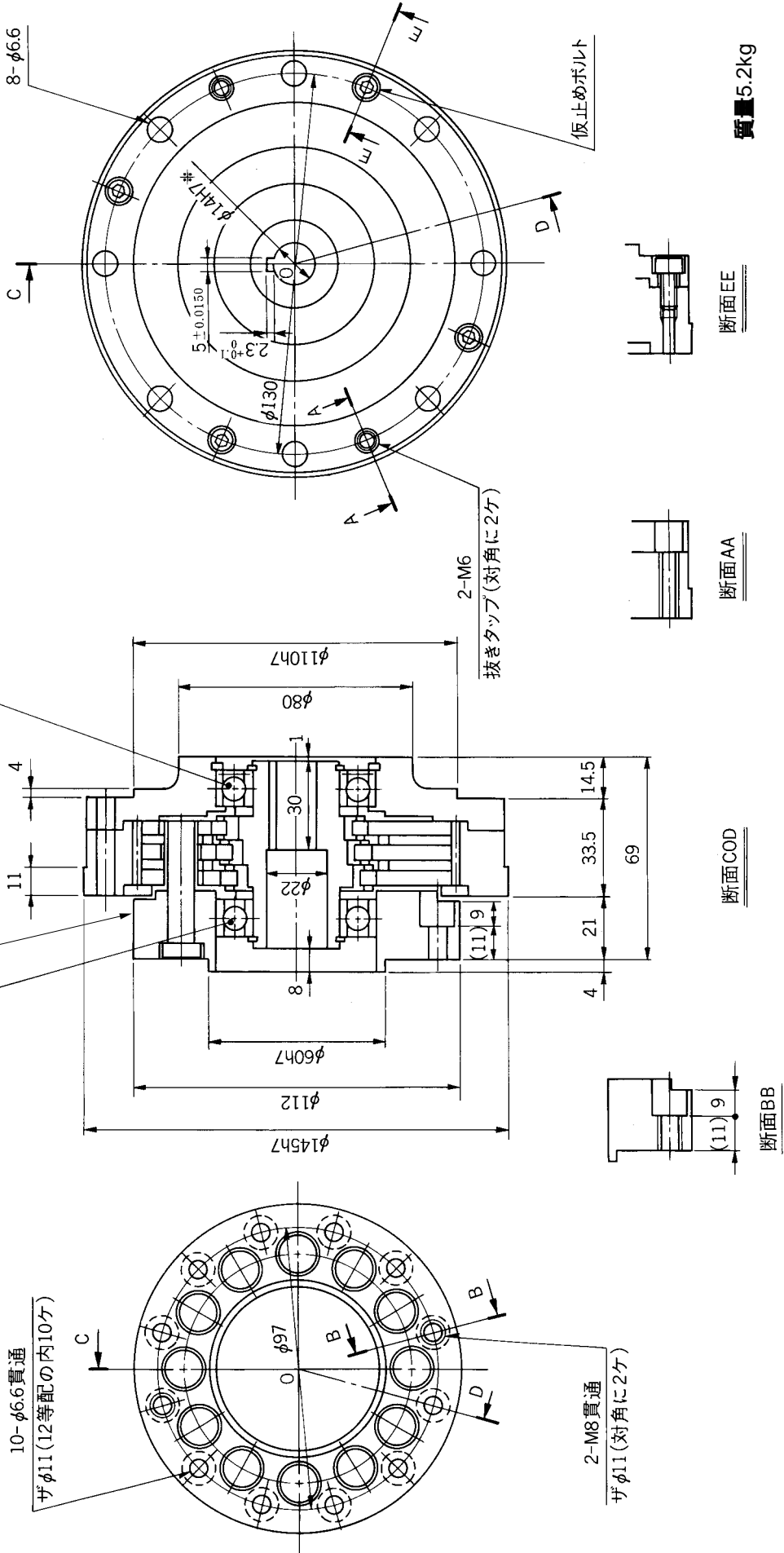
高速軸ホーロー径は最大 11mmです。

質量2.7kg

# FC A25 外形寸法図

出力側フランジは装置側で軸受支持が必要です。  
 (支持方法、取付精度は 10.設計上の注意  
 (10-1、FC-Aシリーズ(P19-22)を参照願います。))

- ・高速軸の片シール軸受のみでは減速機内部のグリースを完全に封止することは出来ません。
- ・グリースを完全に封止する必要がある場合は、お客様の装置側で密封する構造をご検討下さい。
- ・標準仕様は塗装していません。



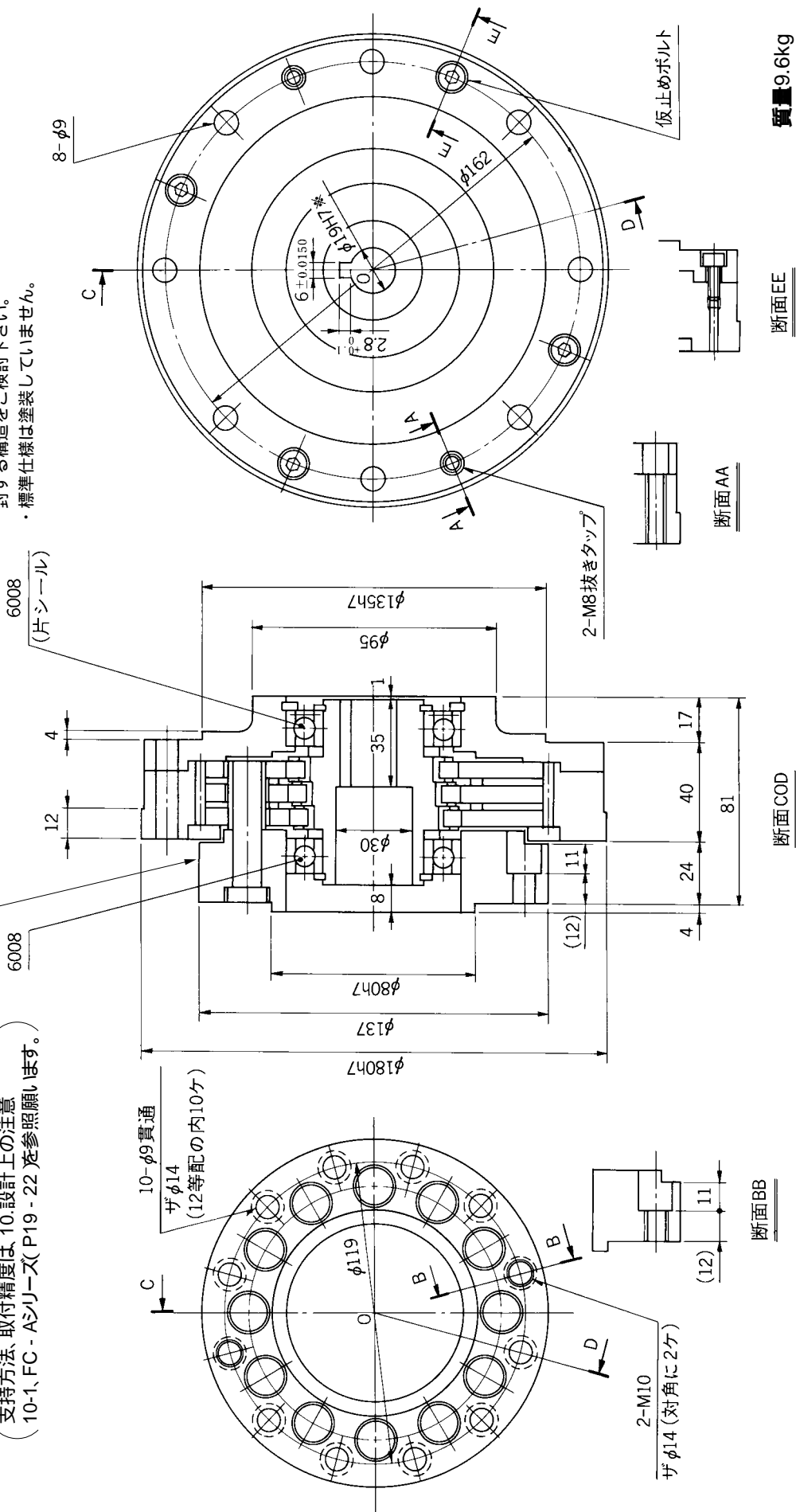
高速軸ホー径は最大 19迄対応可能です。

# FC A35 外形寸法図

出力側フランジは装置側で軸受支持が必要です。

(支持方法、取付精度は、10.設計上の注意  
10-1, FC-Aシリーズ(P19-22)を参照願います。)

- ・高速軸の片シール軸受のみでは減速機内部のグリースを完全に封止することは出来ません。
- ・グリースを完全に封止する必要がある場合は、お客様の装置側で密封する構造をご検討下さい。
- ・標準仕様は塗装していません。



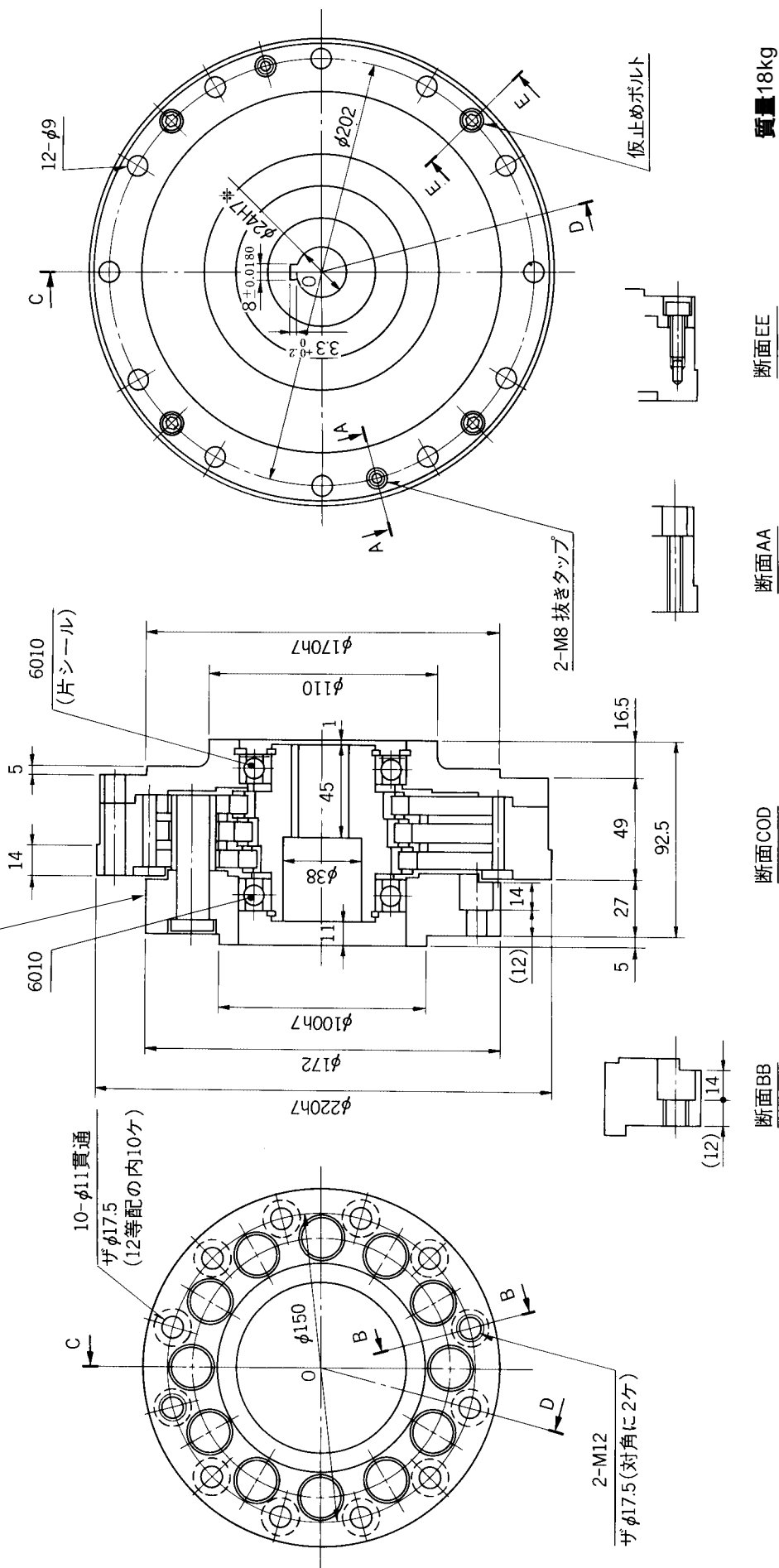
質量 9.6kg

高速軸ホー径は最大 24径対応可能です。

# FC A45 外形寸法図

出力側フランジは装置側で軸受支持が必要です。  
 (支持方法、取付精度は、10.設計上の注意  
 (10-1、FC-Aシリーズ(P19-22)を参照願います。))

- ・高速軸の片シール軸受のみでは減速機内部のグリースを完全に封止することは出来ません。
- ・グリースを完全に封止する必要がある場合は、お客様の装置側で密封する構造をご検討下さい。
- ・標準仕様は塗装していません。



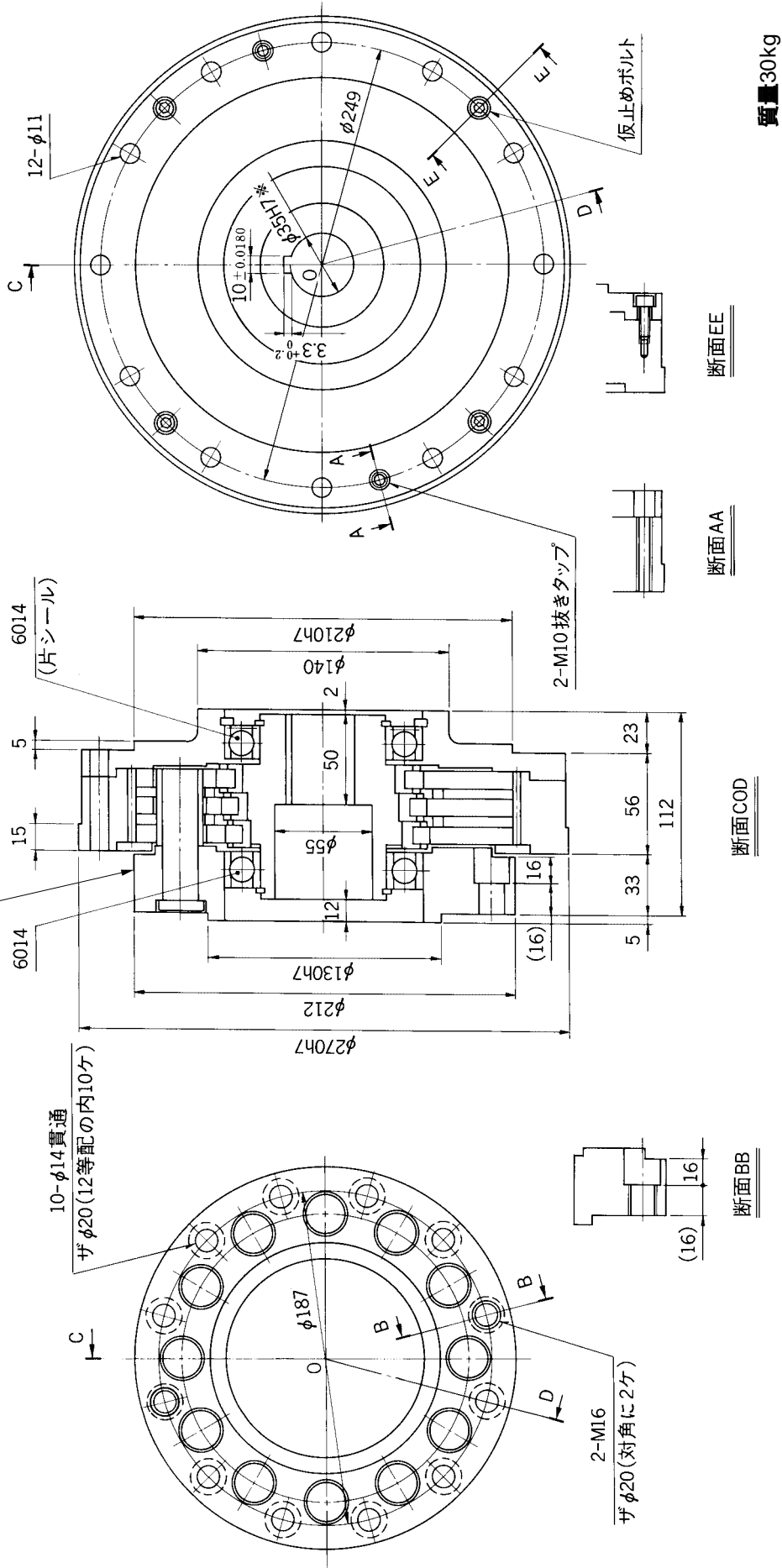
高速軸ホー径は最大 32迄対応可能です。

質量18kg

# FC A65 外形寸法図

出力側フランジは装置側で軸受支持が必要です。  
 (支持方法、取付精度は、10.設計上の注意  
 10-1、FC-Aシリーズ(P19-22)を参照願います。)

- ・高速軸の片シール軸受のみでは減速機内部のグリースを完全に封止することは出来ません。
- ・グリースを完全に封止する必要がある場合は、お客様の装置側で密封する構造をご検討下さい。
- ・標準仕様は塗装していません。

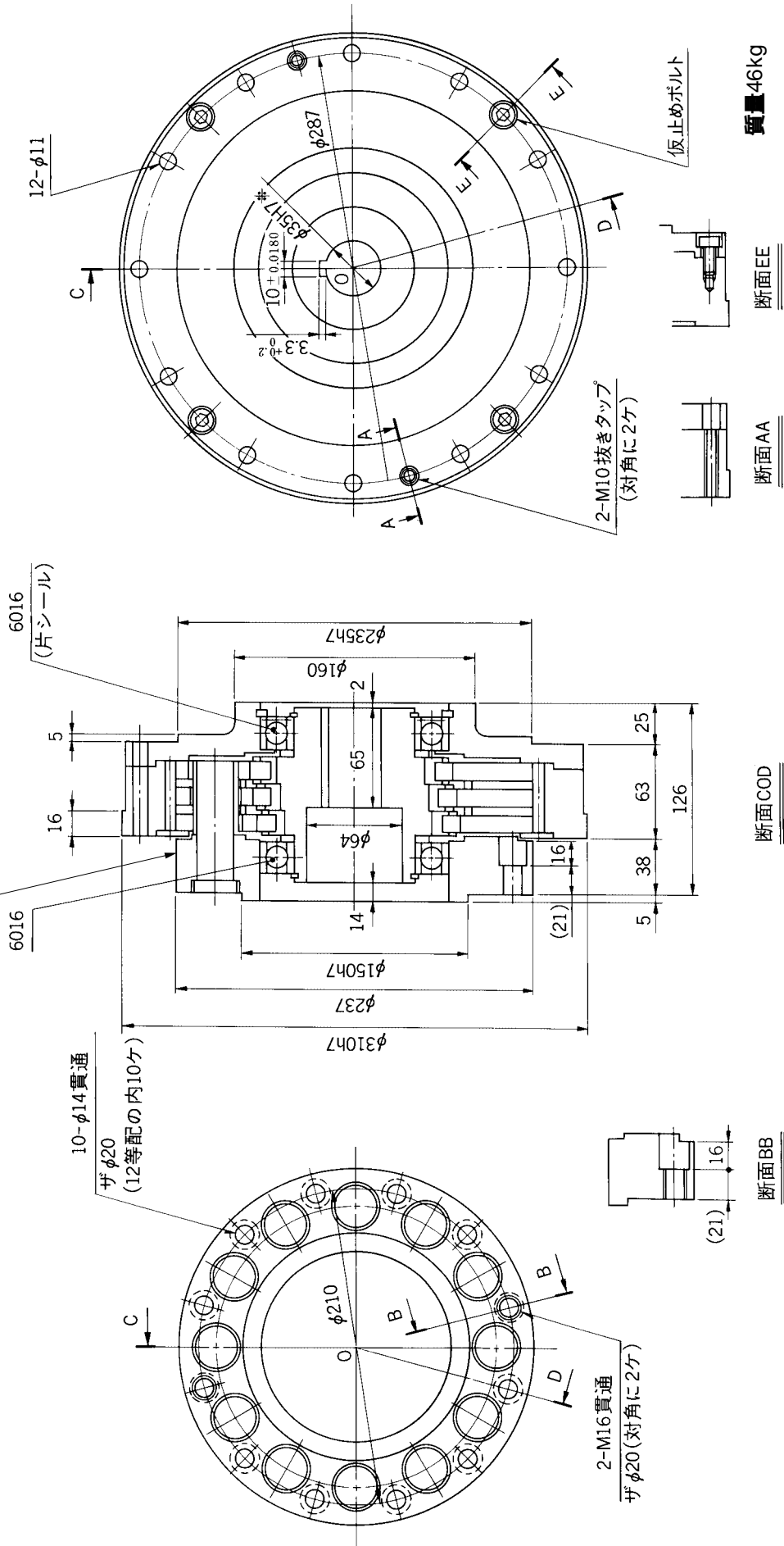


高速軸ホー径は最大 45迄対応可能です。

# FC A75 外形寸法図

出力側フランジは装置側で軸受支持が必要です。  
 (支持方法、取付精度は、10.設計上の注意  
 10-1、FC-Aシリーズ(P19-22)を参照願います。)

・高速軸の片シール軸受のみでは減速機内部のグリースを完全に封止することは出来ません。  
 グリースを完全に封止する必要がある場合は、お客様の装置側で密封する構造をご検討下さい。  
 ・標準仕様は塗装していません。



高速軸ホー径は最大 50迄対応可能です。

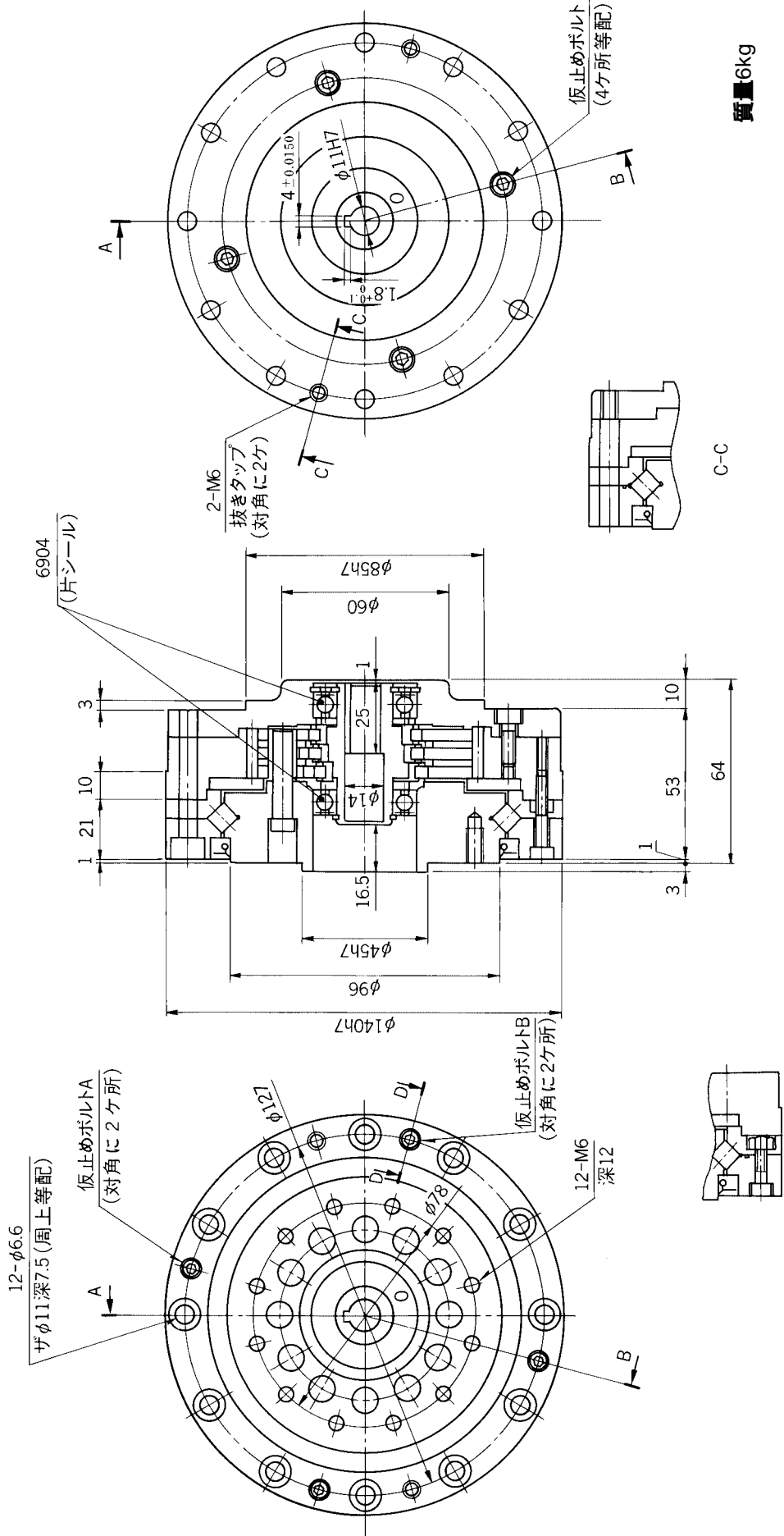




# F1C A シリーズ

# F1C A15 外形寸法図

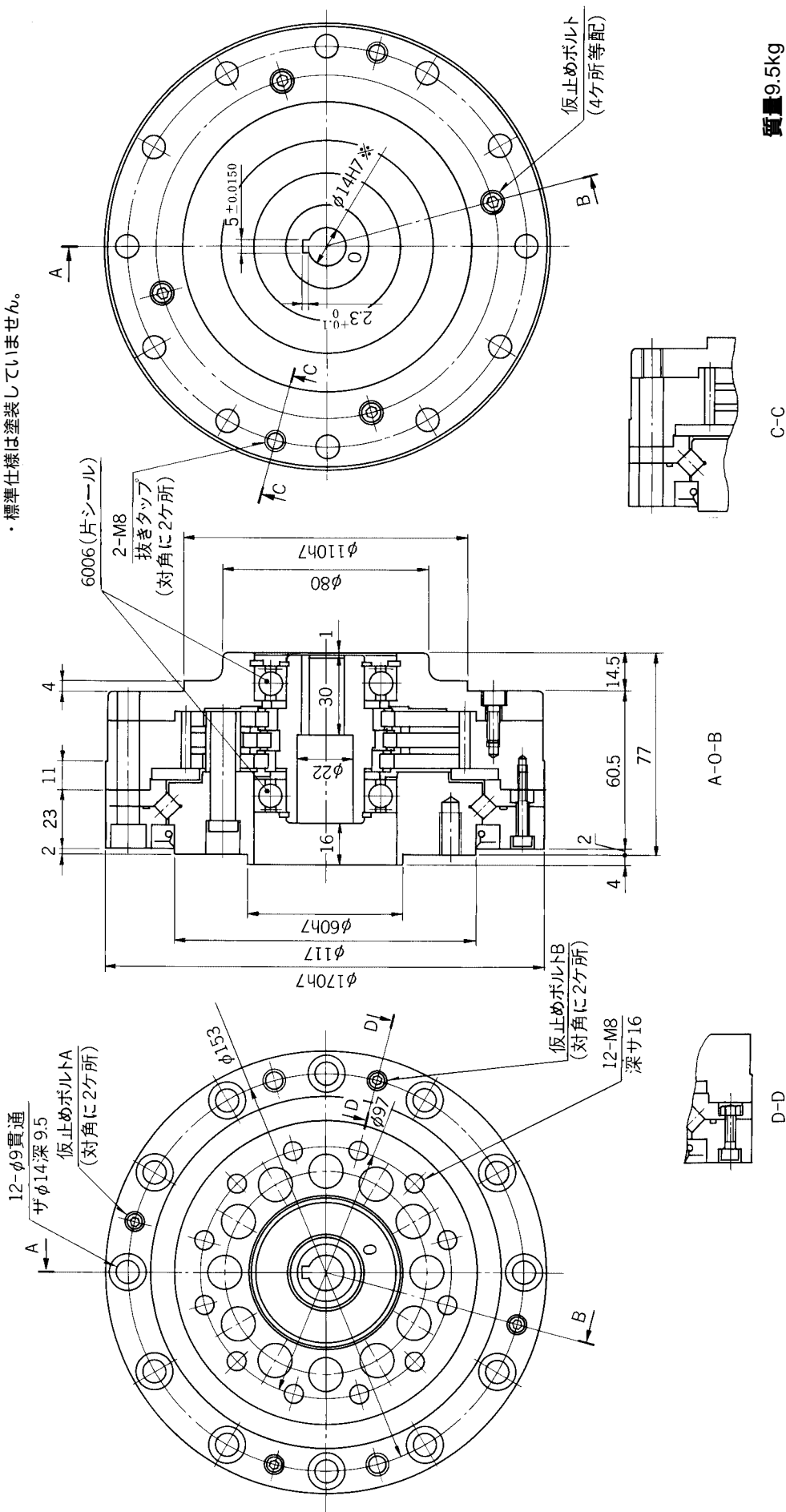
- ・高速軸の片シール軸受のみでは減速機内部のグリースを完全に封止することは出来ません。
- ・グリースを完全に封止する必要がある場合は、お客様の装置側で密封する構造をご検討下さい。
- ・標準仕様は塗装していません。



A-O-B  
 クロスローラアベアリング 80 x 120 x 16 相当  
 高速軸ホー径は最大 11mmです。

# F1C A25 外形寸法図

- ・高速軸の片シール軸受のみでは減速機内部のグリースを完全に封止することは出来ません。
- グリースを完全に封止する必要がある場合は、お客様の装置側で密封する構造をご検討下さい。
- ・標準仕様は塗装していません。

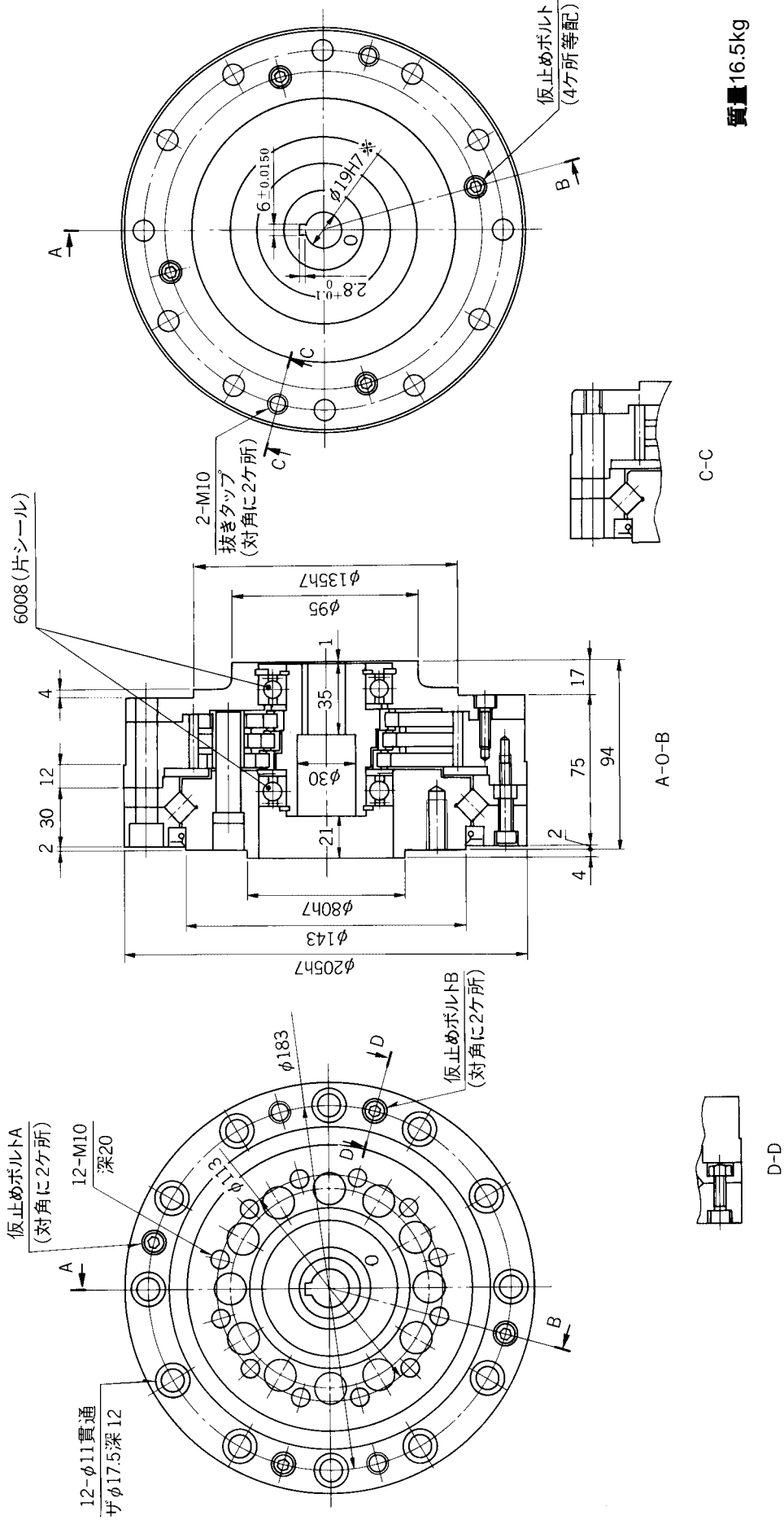


高速軸ホロー径は最大 19迄対応可能です。 クロスローラアリング 100×150×20 相当

質量9.5kg

# F1C A35 外形寸法図

- ・高速軸の片シール軸受のみでは減速機内部のグリースを完全に封止することは出来ません。
- ・グリースを完全に封止する必要がある場合は、お客様の装置側で密封する構造をご検討下さい。
- ・標準仕様は塗装していません。



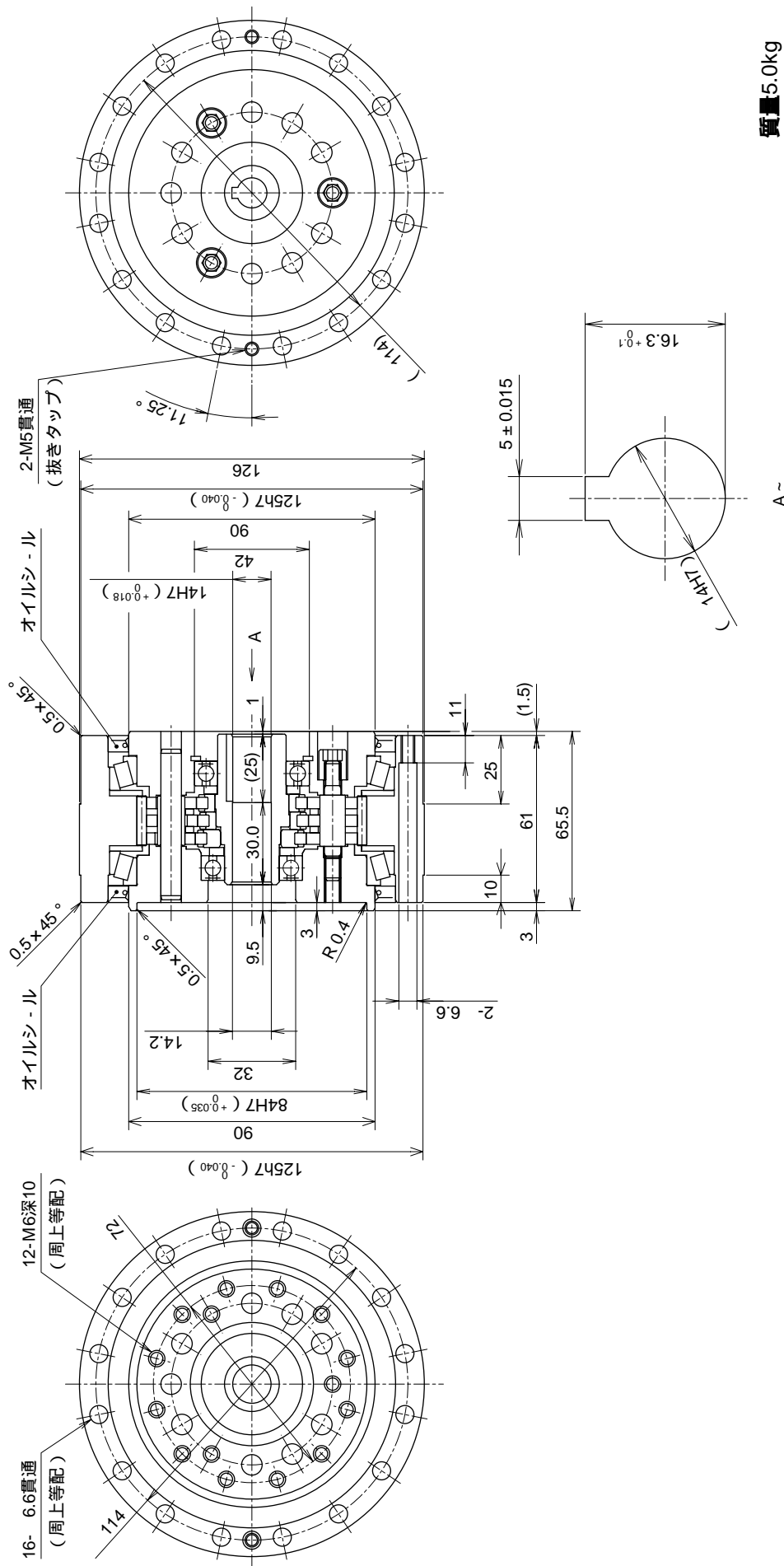
質量16.5kg

高速軸ホーロー径は最大 24迄対応可能です。 クロスローアリアリング 120×180×25 相当

F2C A シリーズ

# F2C A15 外形寸法図

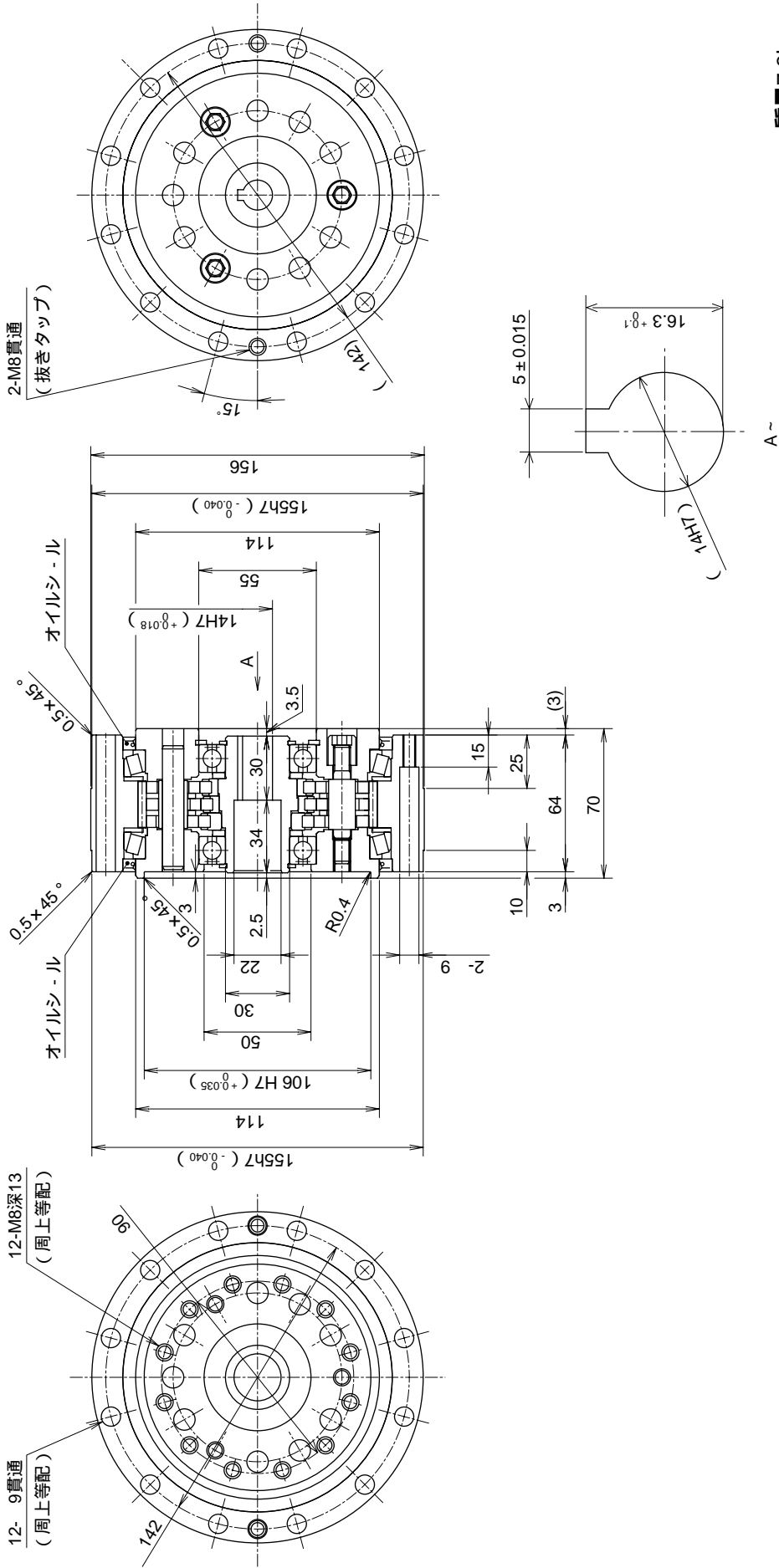
- ・高速軸の片シール軸受のみでは減速機内部のグリースを完全に封止することは出来ません。  
グリースを完全に封止する必要がある場合は、お客様の装置側で密封する構造をご検討下さい。
- ・標準仕様は塗装していません。



高速軸水口一径は最大 14mmです。

# F2C A25 外形寸法図

- ・高速軸の片シール軸受のみでは減速機内部のグリースを完全に封止することは出来ません。  
グリースを完全に封止する必要がある場合は、お客様の装置側で密封する構造をご検討下さい。
- ・標準仕様は塗装していません。  
2-M8貫通 (抜きタップ)



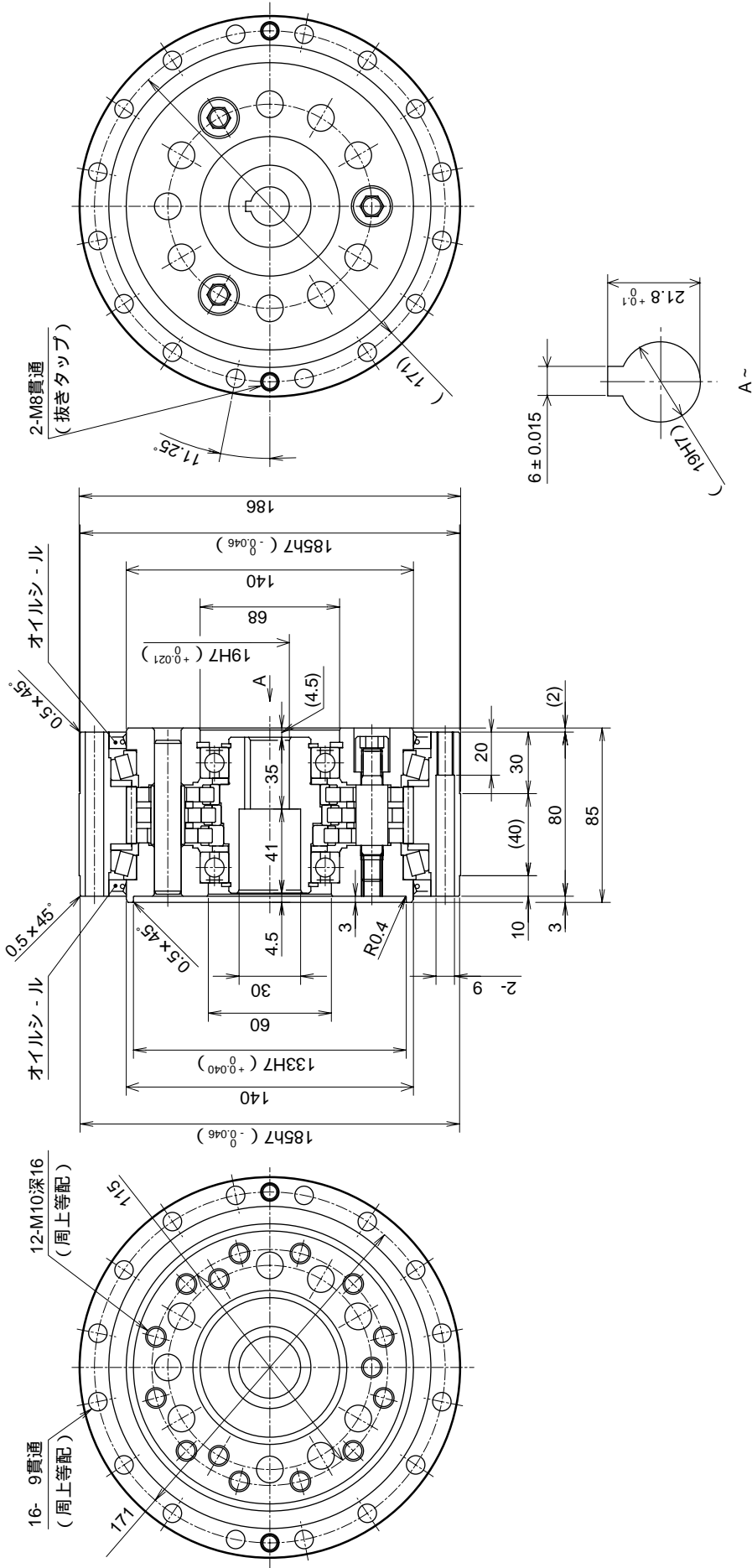
質量7.3kg

- 1 高速軸ホロー径は最大 19迄対応可能です。
- 2 部、高速軸が出力軸取付端面より突出して いますので、干渉なきようご注意ください。



## F2C A35 外形寸法図

- ・高速軸の片シール軸受のみでは減速機内部のグリースを完全に封止することは出来ません。
- グリースを完全に封止する必要がある場合は、お客様の装置側で密封する構造をご検討下さい。
- ・標準仕様は塗装していません。

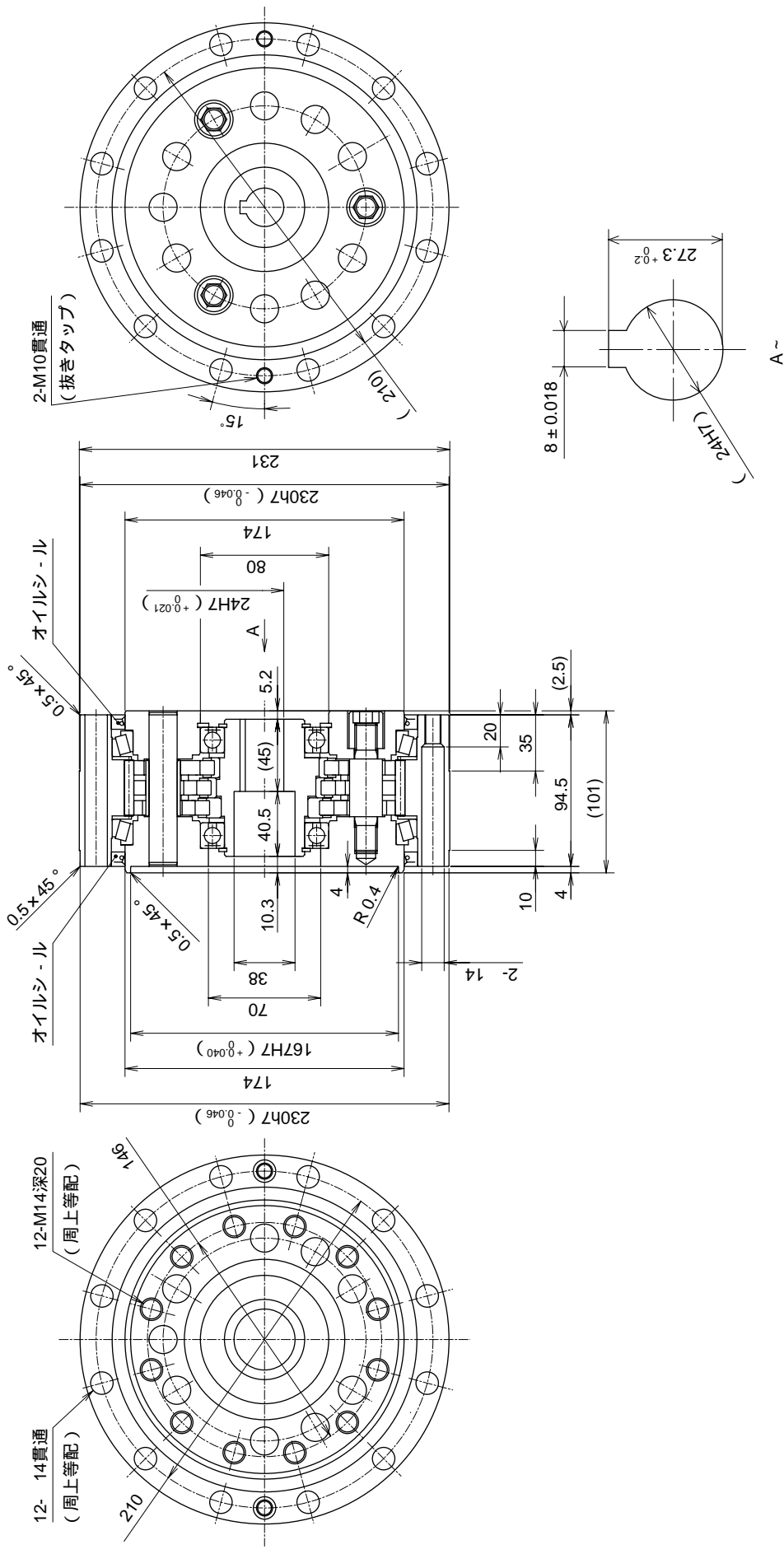


質量13.0kg

高速軸ホー径は最大 24迄対応可能です。

# F2C A45 外形寸法図

- ・高速軸の片シール軸受のみでは減速機内部のグリースを完全に封止することは出来ません。  
グリースを完全に封止する必要がある場合は、お客様の装置側で密封する構造をご検討下さい。
- ・標準仕様は塗装していません。



高速軸ホー径は最大 32迄対応可能です。

質量24.0kg