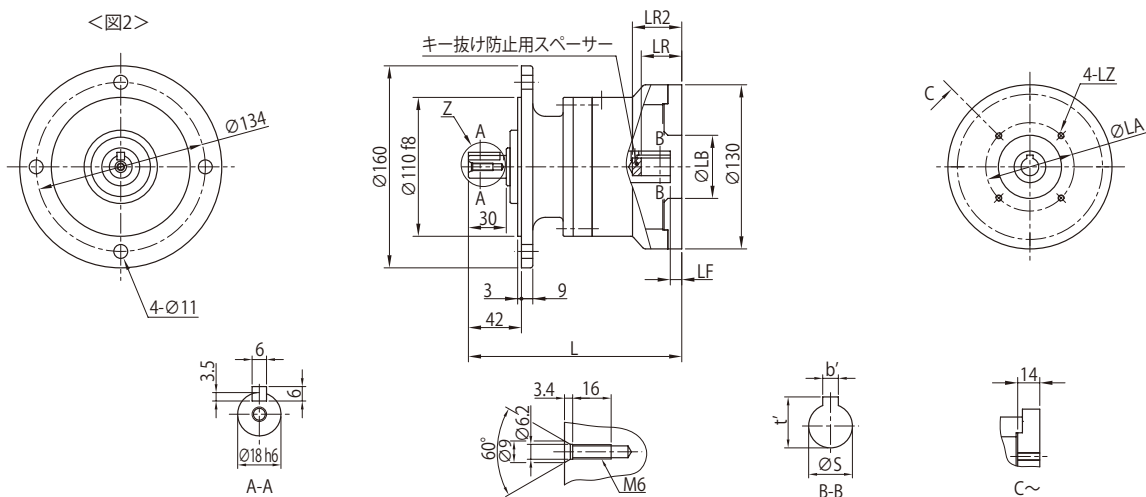
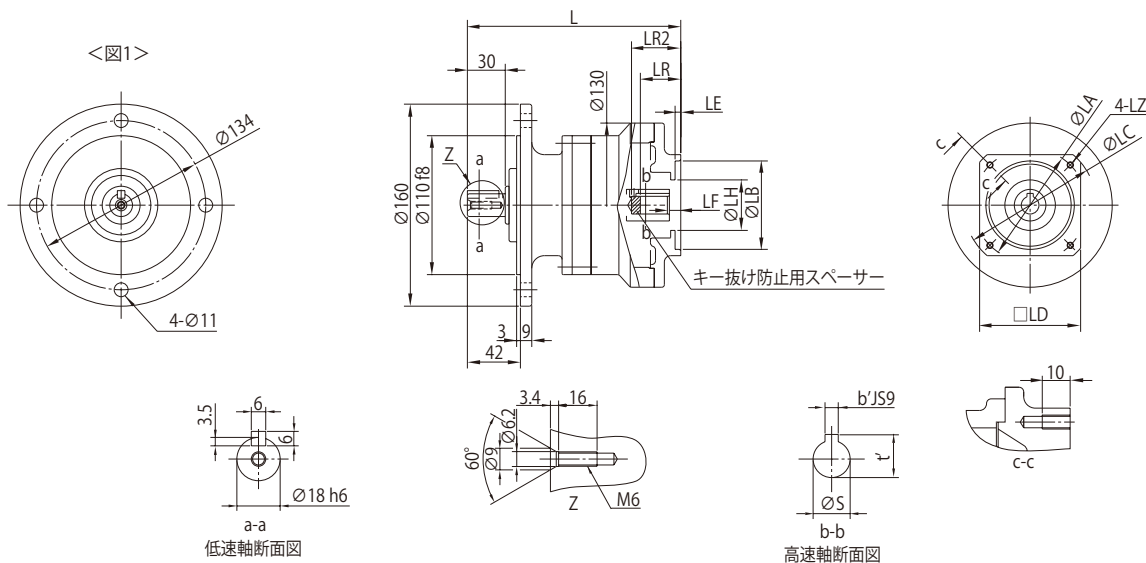


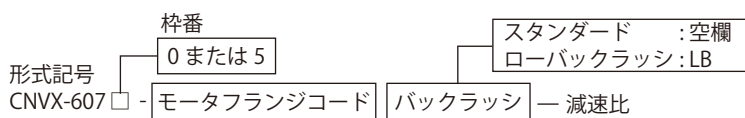
寸法図 取付台付 CNVX-607□

モータ軸 キー連結タイプ

スタンダードシリーズ
ローバックラッシシリーズ



モータフランジ AD のアダプタープレートは丸フランジで ϕ LC, □ LD の座がありません。

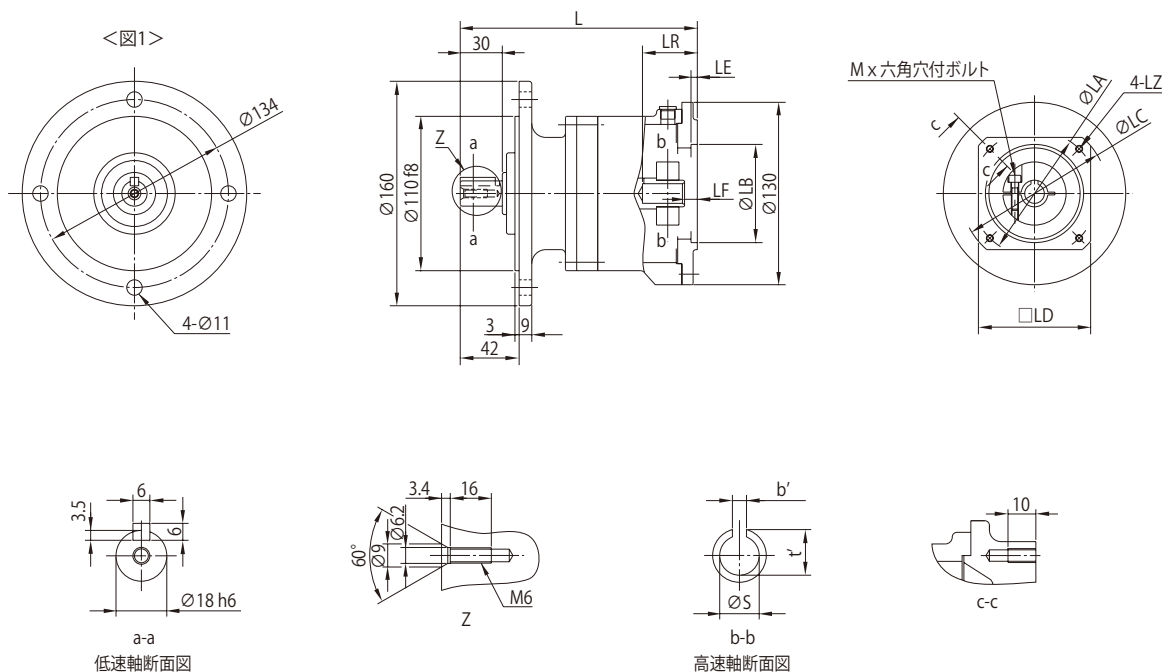


モータ フランジ コード	図	L	モータフランジ								高速軸					質量 (kg)	モータ フランジ コード
			LA	LB	LC	LD	LE	LF	LH	LZ	S	LR	LR2	b'	t'		
5B	1	169	90	70	105	80	4.5	9	40	M5	14	32	39	5	16.3	3.5	5B
AD	2	169	70	50	(80)	(60)	-	9	-	M5	14	32	39	5	16.3	3.5	AD

- 注) 1. 低速軸寸法：寸法公差は JIS B0401-1998"h6" です。
 2. 高速軸 (S) 寸法：寸法公差は JIS B0401-1998"F7" です。
 3. LB 寸法：寸法公差は JIS B0401-1998"H8" です。
 4. 軸端キーおよびキー溝寸法：JIS B1301-1996 (ISO)「キー及びキー溝平行キー (締込み形)」に準拠しています。
 5. LR2 寸法：寸法記入ある機種は、キー抜け防止用スペーサを付属しています。
 6. サーボモータ取付ボルトはご用意をお願いします。
 7. 本寸法図の寸法および質量は予告なしに変更することがあります。

寸法図 取付台付 CNVX-607□

モータ軸 キーレスタイプ

 スタンダードシリーズ
 ローバックラッシシリーズ


モータフランジ BD のアダプタープレートは丸フランジで \varnothing LC, □ LD の座がありません。

形式記号 CNVX-607□ - 0 または 5 - モーターフランジコード - バックラッシ - 減速比

枠番: 0 または 5
 スタンダード : 空欄
 ローバックラッシ : LB

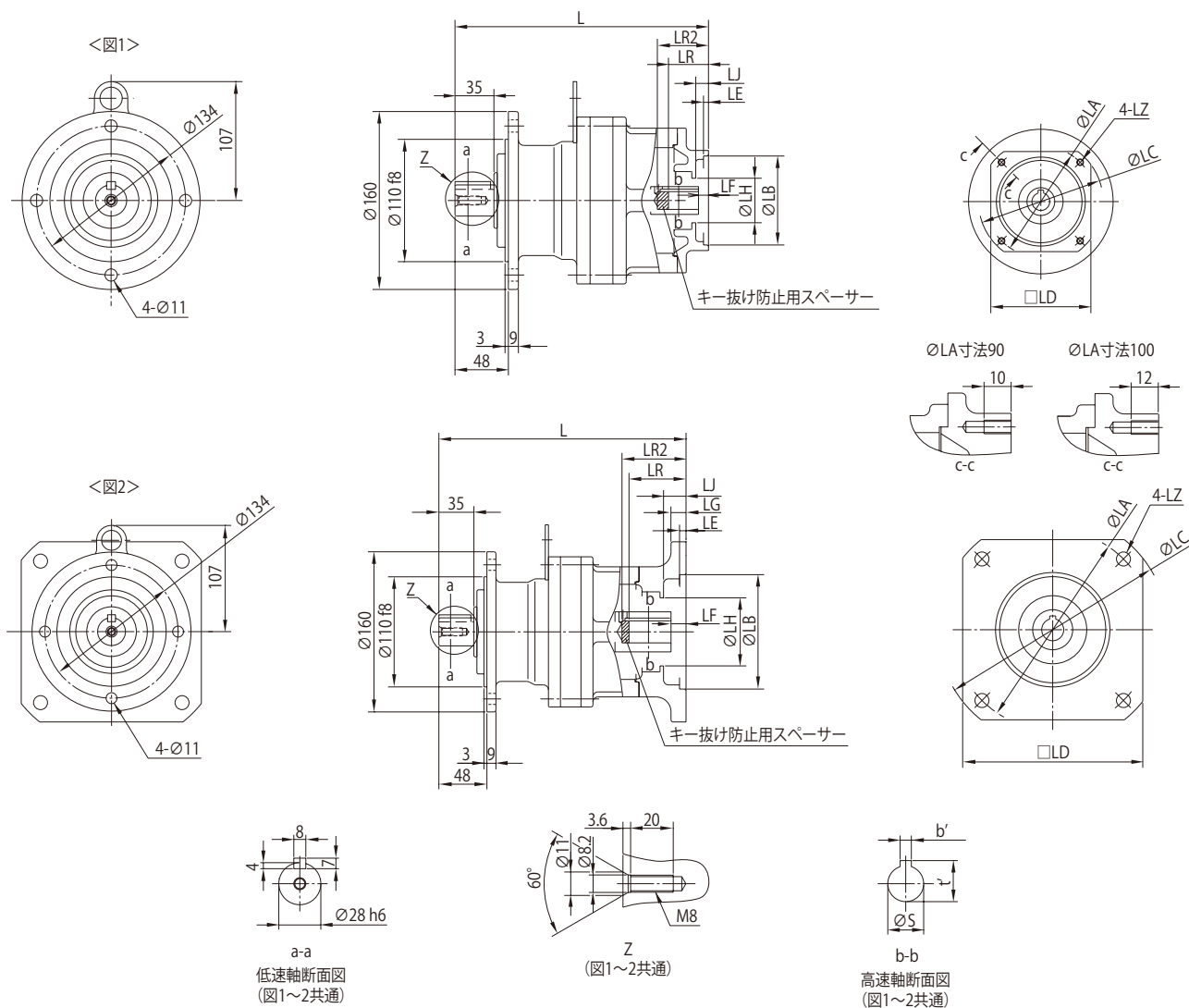
モーターフランジコード	図	L	モーターフランジ							高速軸				軸止ボルト	質量 (kg)	モーターフランジコード
			LA	LB	LC	LD	LE	LF	LZ	S	LR	b'	t'			
8B	1	169	90	70	105	80	4.5	9	M5	14	39	5	16.3	M5	3.5	8B
BD	1	169	70	50	(80)	(60)	-	9	M5	14	39	5	16.3	M5	3.5	BD

- 注) 1. 低速軸寸法：寸法公差は JIS B0401-1998"h6" です。
 2. 高速軸 (S) 寸法：寸法公差は JIS B0401-1998"F7" です。
 3. LB 寸法：寸法公差は JIS B0401-1998"H8" です。
 4. 軸端キーおよびキー溝寸法：JIS B1301-1996 (ISO) 「キー及びキー溝平行キー (締込み形)」に準拠しています。
 5. サーボモーター取付ボルトはご用意をお願いします。
 6. 本寸法図の寸法および質量は予告なしに変更することがあります。

寸法図 取付台付 CNVX-609□

モータ軸 キー連結タイプ

スタンダードシリーズ
ローバックラッシシリーズ



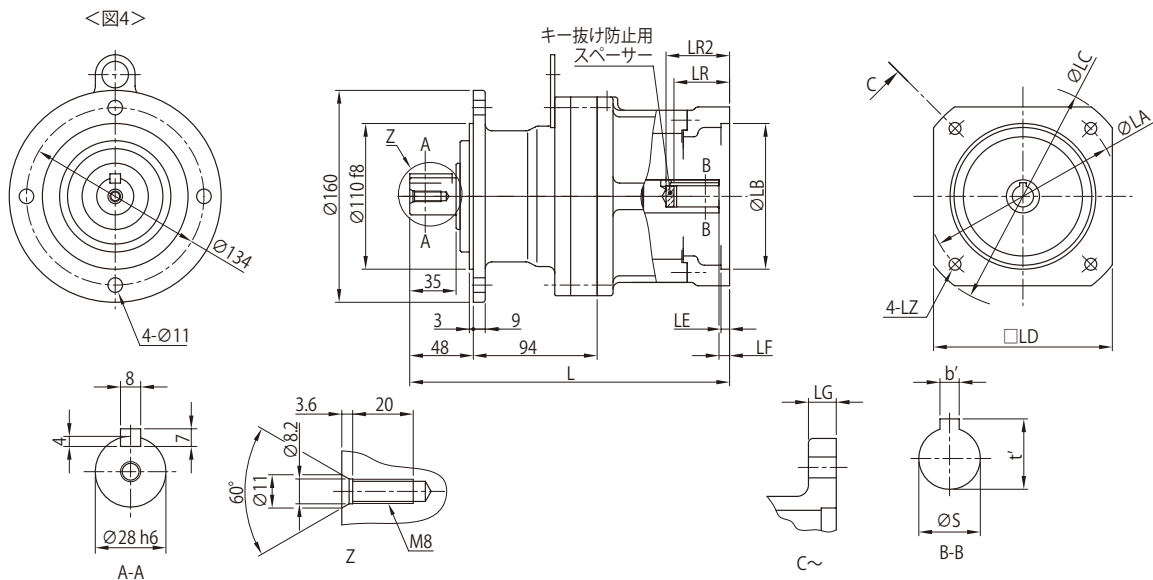
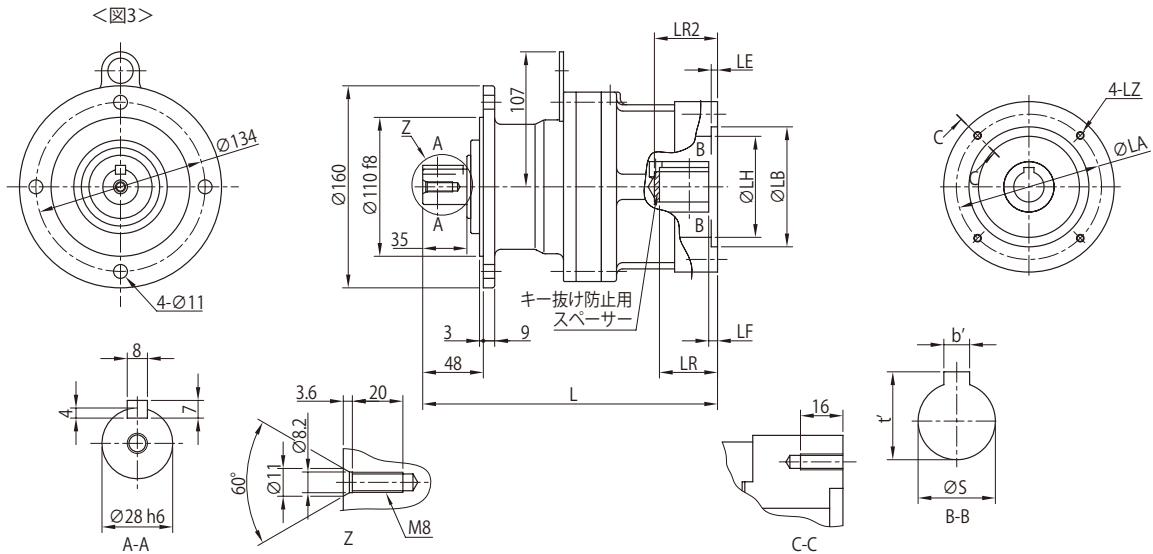
形式記号 CNVX-609□ - 枠番 [0 または 5] - モータフランジコード [バックラッシ] - 減速比 [標準 : 空欄 / ローバックラッシ : LB]

モータ フランジ コード	図	L	モータフランジ										高速軸					質量 (kg)	モータ フランジ コード
			LA	LB	LC	LD	LE	LF	LG	LH	LJ	LZ	S	LR	LR2	b'	t'		
5B	1	221	90	70	105	80	4.5	9	-	40	4.5	M5	14	32	39	5	16.3	14	5B
5E	1	228	100	80	112	90	4.5	9	-	40	11.5	M6	16	36	46	5	18.3	14	5E
5K	2	242	145	110	170	135	6.5	19	12	108	6.5	$\phi 9$	19	59	-	5	21.3	15	5K
5L	2	242	145	110	170	135	6.5	19	12	108	6.5	$\phi 9$	22	59	-	6	24.8	15	5L
5P	2	242	145	110	170	135	6.5	8	12	108	6.5	$\phi 9$	24	58	-	8	27.3	15	5P
5S	2	247	200	114.3	230	180	6.5	15	15	68	22.5	$\phi 14$	22	57	64	6	24.8	15	5S
5T	2	265	200	114.3	230	180	6.5	13	15	75	21	$\phi 14$	35	81	-	10	38.3	18	5T
5D	ご照会ください																	5D	
AM	ご照会ください																	AM	
AN	ご照会ください																	AN	

- 注) 1. 低速軸寸法：寸法公差は JIS B0401-1998" h6" です。
 2. 高速軸 (S) 寸法：寸法公差は JIS B0401-1998" F7" です。
 3. LB 寸法：寸法公差は JIS B0401-1998" H8" です。
 4. 軸端キーおよびキー溝寸法：JIS B1301-1996 (ISO) 「キー及びキー溝平行キー (締込み形)」に準拠しています。
 5. LR2 寸法：寸法記入ある機種は、キー抜け防止用スペーサを付属しています。
 6. サーボモータ取付ボルトはご用意をお願いします。
 7. 本寸法図の寸法および質量は予告なしに変更することがあります。

寸法図 取付台付 CNVX-609□

モータ軸 キー連結タイプ

 スタンダードシリーズ
 ローバックラッシシリーズ


形式記号 CNVX-609□ - 0 または 5 - モータフランジコード - バックラッシ - 減速比

枠番: 0 または 5
 スタンダード : 空欄
 ローバックラッシ : LB

モータフランジ 4C, AD, AH のアダプタープレートは丸フランジで φLC, □LD の座がありません。LZ もねじ穴です。

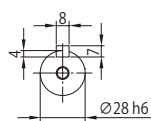
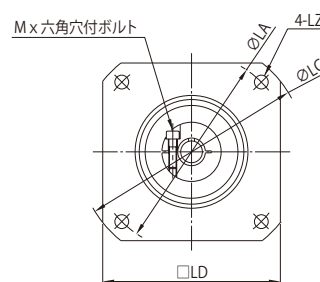
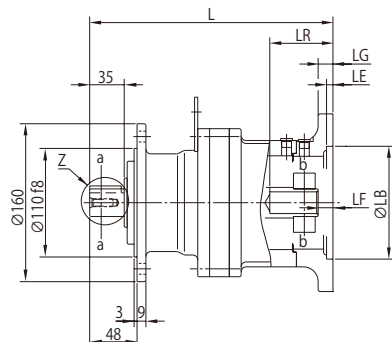
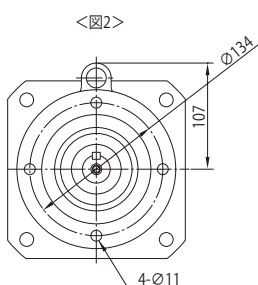
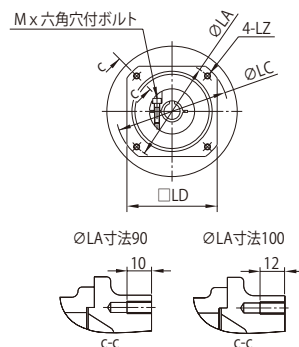
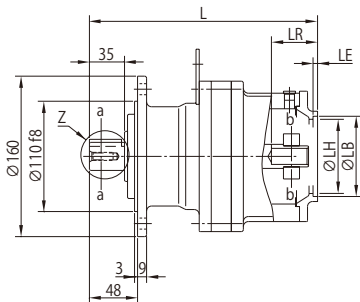
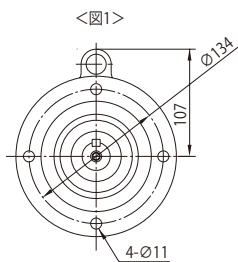
モータ フランジ コード	図	L	モータフランジ								高速軸				質量 (kg)	モータ フランジ コード		
			LA	LB	LC	LD	LE	LF	LG	LH	LZ	S	LR	LR2			b'	t'
4C	3	240	115	95	(140)	(100)	7	6	-	85	M6 深12	24	45	56	8	27.3	16	4C
AD	3	221	70	50	(80)	(60)	-	9	-	50	M5 深12	14	32	39	5	16.3	15	AD
AH	3	229	90	70	(110)	(80)	-	6	-	70	M6 深12	19	40	46	6	21.8	15	AH
AK	4	242	145	110	170	135	6.5	8	12	-	φ9	16	40	48	5	18.3	15	AK
AL	4	242	145	110	170	135	6.5	8	12	-	φ9	19	40	48	6	21.8	15	AL

- 注) 1. 低速軸寸法：寸法公差は JIS B0401-1998" h6" です。
 2. 高速軸 (S) 寸法：寸法公差は JIS B0401-1998" F7" です。
 3. LB 寸法：寸法公差は JIS B0401-1998" H8" です。
 4. 軸端キーおよびキー溝寸法：JIS B1301-1996 (ISO) 「キー及びキー溝平行キー (締込み形)」に準拠しています。
 5. LR2 寸法：寸法記入ある機種は、キー抜け防止用スペーサを付属しています。
 6. サーボモータ取付ボルトはご用意をお願いします。
 7. 本寸法図の寸法および質量は予告なしに変更することがあります。

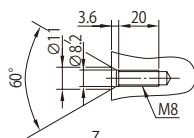
寸法図 取付台付 CNVX-609□

モータ軸 キーレスタイプ

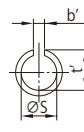
スタンダードシリーズ
ローバックラッシシリーズ



低速軸断面図
(図1~2共通)



(図1~2共通)



高速軸断面図
(図1~2共通)

形式記号 CNVX-609□ - 枠番 0 または 5 - モータフランジコード - バックラッシ - 減速比

スタンダード : 空欄
ローバックラッシ : LB

モータフランジ 9C, BD, BH のアダプタープレートは丸フランジで、ØLC, □LD の座がありません。LZ もねじ穴です。

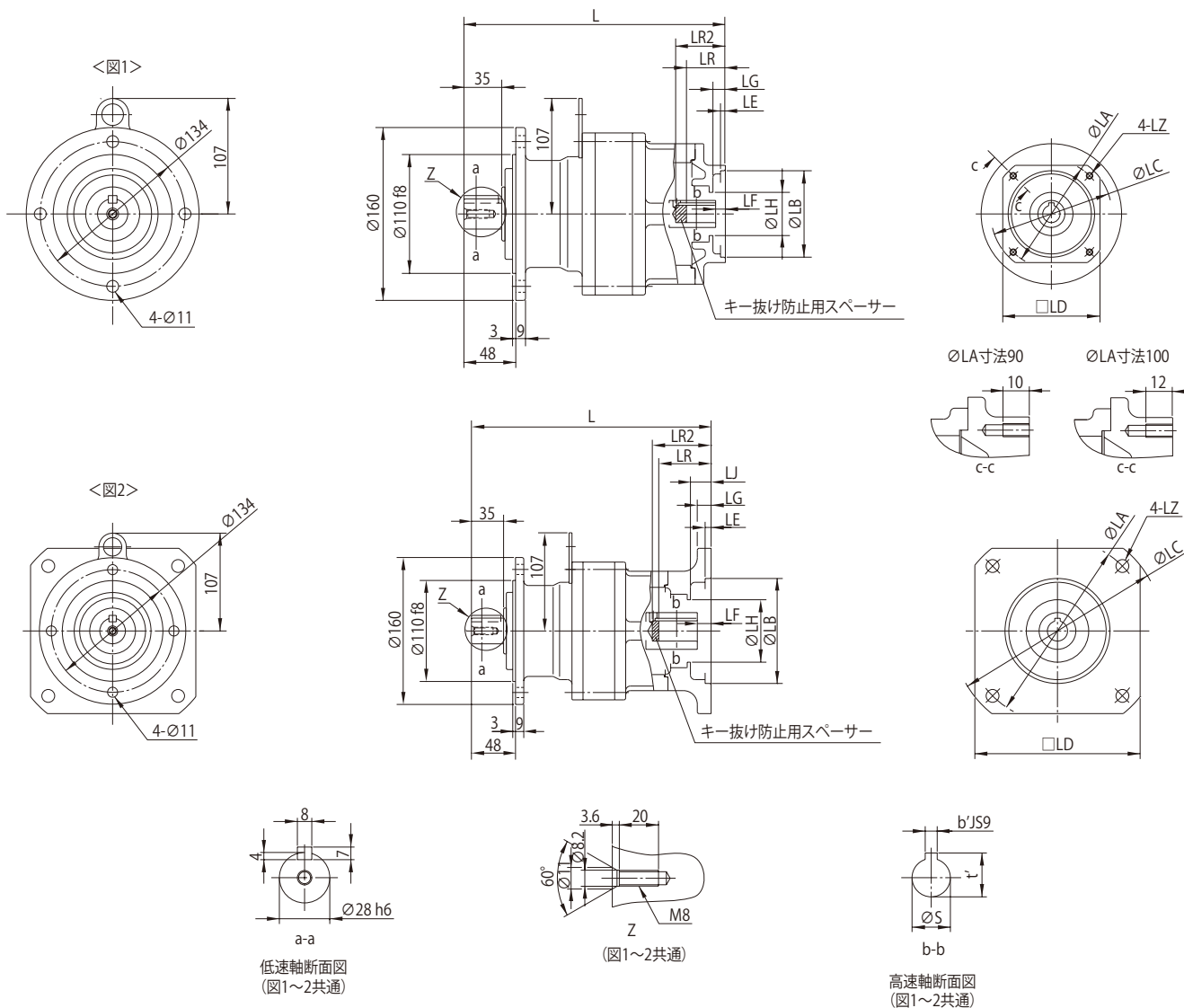
モータ フランジ コード	図	L	モータフランジ										高速軸				軸止 ボルト	質量 (kg)	モータ フランジ コード
			LA	LB	LC	LD	LE	LF	LG	LH	LZ	S	LR	b'	t'				
8B	1	221	90	70	105	80	4.5	9	-	65	M5	14	39	5	16.3	M5	14	8B	
8E	1	223	100	80	112	90	4.5	9	-	74	M6	16	41	5	18.3	M5	14	8E	
8K	2	242	145	110	170	135	6.5	19	12	-	Ø9	19	59	5	21.3	M6	15	8K	
8L	2	242	145	110	170	135	6.5	19	12	-	Ø9	22	59	6	24.8	M8	15	8L	
8P	2	242	145	110	170	135	6.5	8	12	-	Ø9	24	58	8	27.3	M8	15	8P	
8S	2	247	200	114.3	230	180	6.5	15	15	-	Ø14	22	64	6	24.8	M8	16	8S	
8T	2	265	200	114.3	230	180	6.5	13	15	75	Ø14	35	81	10	38.3	M10	18	8T	
9C	2	240	115	95	(140)	(100)	7	6	-	85	M6 深12	24	57	8	27.3	M8	16	9C	
8D	2	221	70	50	(80)	(60)	-	9	-	50	M5 深12	14	39	5	16.3	M5	15	8D	
BH	2	229	90	70	(110)	(80)	-	6	-	70	M6 深12	19	46	5	21.8	M6	15	BH	
BK	2	242	145	110	170	135	6.5	8	12	-	Ø9	16	48	5	18.3	M5	15	BK	
BL	2	242	145	110	170	135	6.5	8	12	-	Ø9	19	48	5	21.8	M6	15	BL	
BD			ご照会ください																BD
BM			ご照会ください																BM
BN			ご照会ください																BN

- 注) 1. 低速軸寸法：寸法公差は JIS B0401-1998"h6" です。
 2. 高速軸 (S) 寸法：寸法公差は JIS B0401-1998"F7" です。
 3. LB 寸法：寸法公差は JIS B0401-1998"H8" です。
 4. 軸端キーおよびキー溝寸法：JIS B1301-1996 (ISO) 「キー及びキー溝平行キー (締込み形)」 に準拠しています。
 5. サーボモータ取付ボルトはご用意をお願いします。
 6. 本寸法図の寸法および質量は予告なしに変更することがあります。

寸法図 取付台付 CNVX-610□

モータ軸 キー連結タイプ

スタンダードシリーズ
ローバックラッシシリーズ



形式記号 CNVX-610□ - 枠番 0 または 5 - モータフランジコード - バックラッシ - 減速比

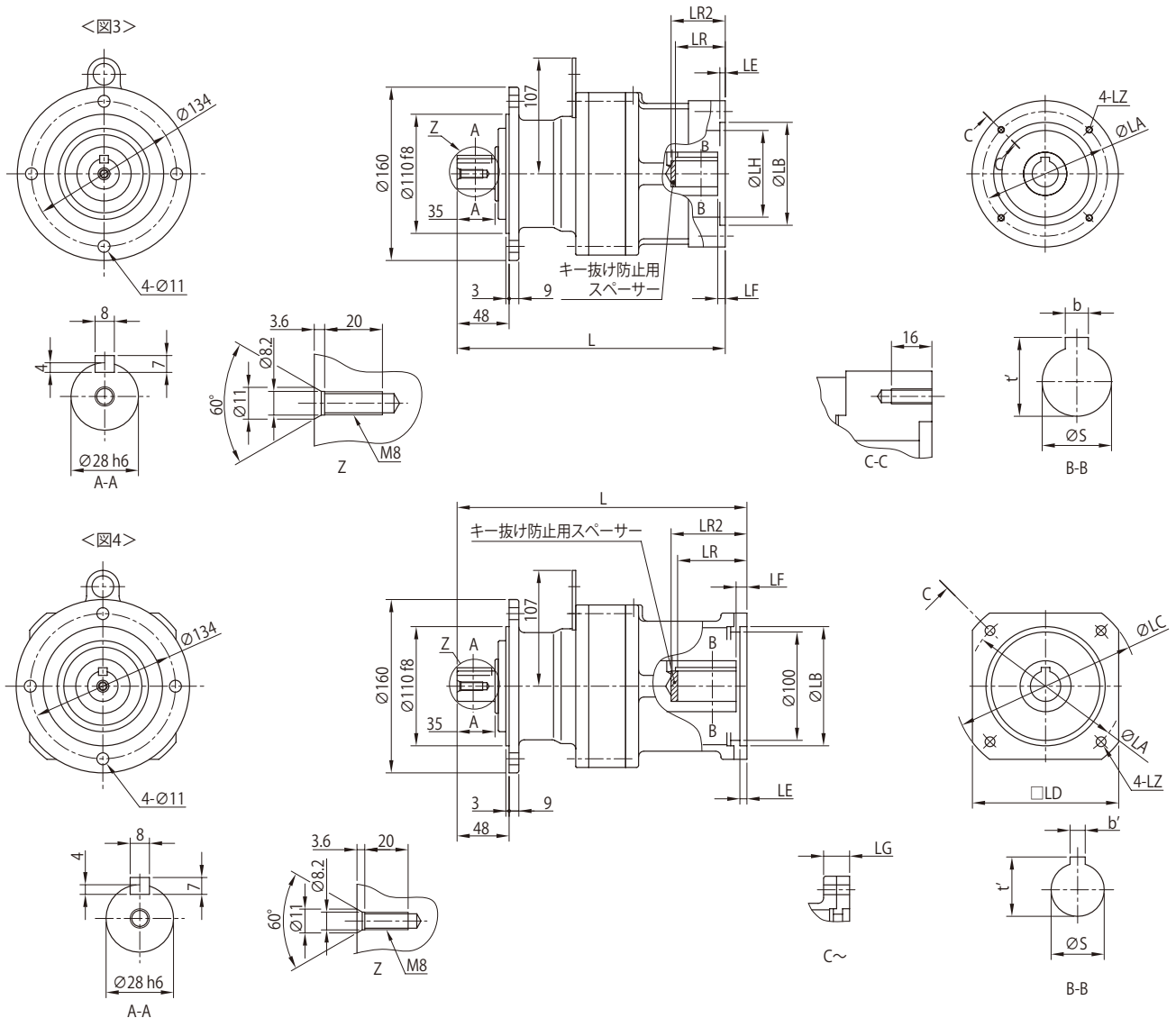
スタンダード : 空欄
ローバックラッシ : LB

モータ フランジ コード	図	L	モータフランジ										高速軸				質量 (kg)	モータ フランジ コード	
			LA	LB	LC	LD	LE	LF	LG	LH	LJ	LZ	S	LR	LR2	b'			t'
5B	1	235	90	70	105	80	4.5	9	-	40	4.5	M5	14	32	39	5	16.3	16	5B
5E	1	242	100	80	112	90	4.5	9	-	40	11.5	M6	16	36	46	5	18.3	16	5E
5K	2	256	145	110	170	135	6.5	19	12	108	-	$\varnothing 9$	19	59	-	5	21.3	17	5K
5L	2	256	145	110	170	135	6.5	19	12	108	-	$\varnothing 9$	22	59	-	6	24.8	17	5L
5P	2	256	145	110	170	135	6.5	8	12	108	6.5	$\varnothing 9$	24	58	-	8	27.3	17	5P
5S	2	261	200	114.3	230	180	6.5	15	15	68	22.5	$\varnothing 14$	22	57	64	6	24.8	19	5S
5T			ご照会ください															5T	
5D			ご照会ください															5D	
AM			ご照会ください															AM	
AN			ご照会ください															AN	

注) 1. 低速軸寸法: 寸法公差は JIS B0401-1998 "h6" です。
 2. 高速軸 (S) 寸法: 寸法公差は JIS B0401-1998 "F7" です。
 3. LB 寸法: 寸法公差は JIS B0401-1998 "H8" です。
 4. 軸端キーおよびキー溝寸法: JIS B1301-1996 (ISO) 「キー及びキー溝平行キー (締込み形)」に準拠しています。
 5. LR2 寸法: 寸法記入ある機種は、キー抜け防止用スペーサを付属しています。
 6. サーボモータ取付ボルトはご用意をお願いします。
 7. 本寸法図の寸法および質量は予告なしに変更することがあります。

寸法図 取付台付 CNVX-610□

モータ軸 キー連結タイプ

 スタンダードシリーズ
 ローバックラッシュシリーズ


形式記号 CNVX-610□ - 0または5 - モータフランジコード - バックラッシュ - 減速比

標準 : 空欄
ローバックラッシュ : LB

モータフランジ 4C, AD, AH のアダプタープレートは丸フランジで ϕ LC, □ LD の座がありません。LZ もねじ穴です。

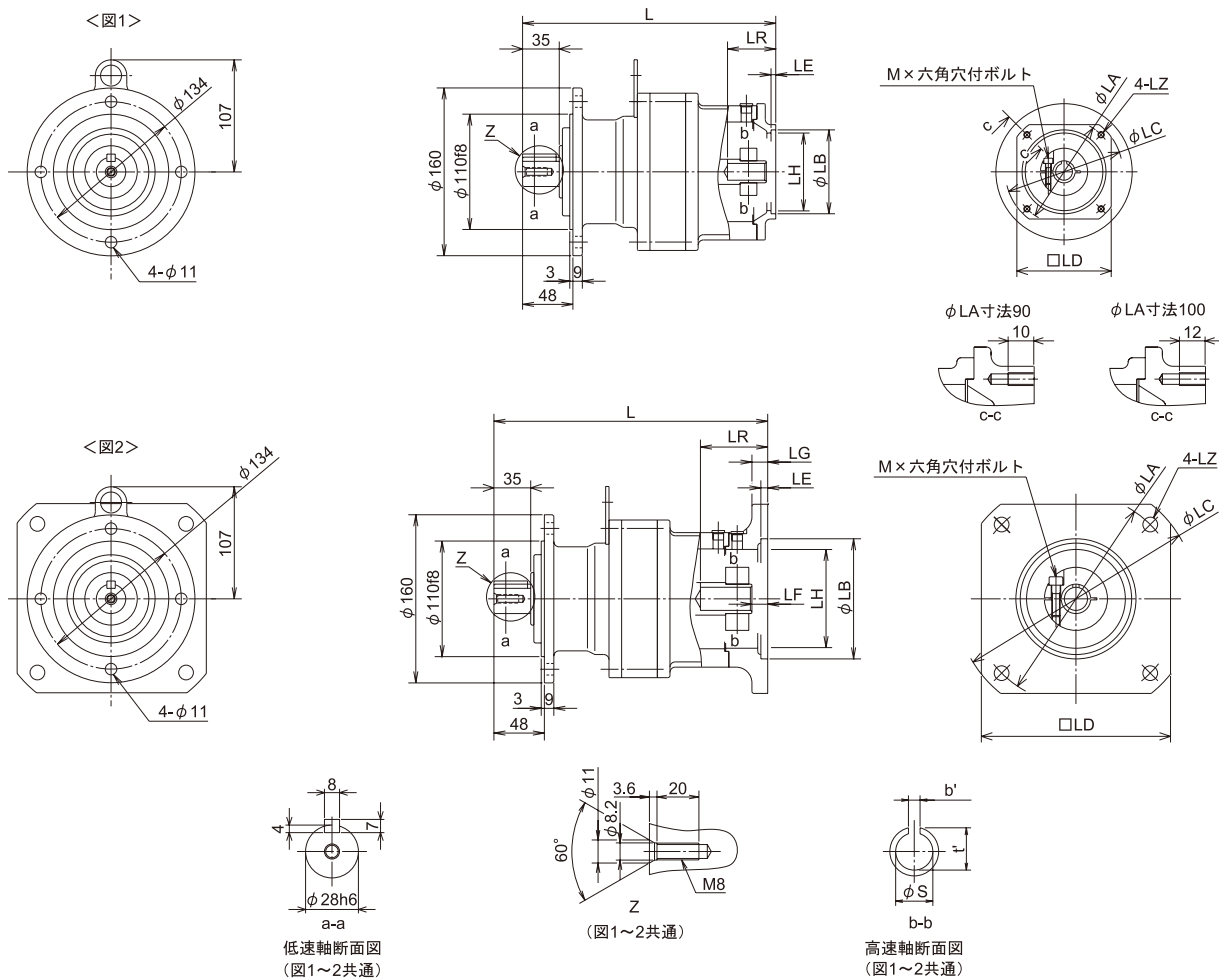
モータ フランジ コード	図	L	モータフランジ									高速軸					質量 (kg)	モータ フランジ コード
			LA	LB	LC	LD	LE	LF	LG	LH	LZ	S	LR	LR2	b'	t'		
4C	3	254	115	95	(140)	(100)	7	6	-	85	M6 深12	24	45	56	8	27.3	18	4C
4H	4	268	145	110	170	135	6.5	10	24	-	ϕ 9	28	63	70	8	31.3	18	4H
AD	3	235	70	50	(80)	(60)	-	9	-	50	M5 深12	14	32	39	5	16.3	17	AD
AH	3	243	90	70	(110)	(80)	-	6	-	70	M6 深12	19	40	46	6	21.8	17	AH
AK	4	256	145	110	170	135	6.5	8	12	-	ϕ 9	16	40	48	5	18.3	17	AK
AL	4	256	145	110	170	135	6.5	8	12	-	ϕ 9	19	40	48	6	21.8	17	AL

- 注) 1. 低速軸寸法：寸法公差は JIS B0401-1998 "h6" です。
 2. 高速軸 (S) 寸法：寸法公差は JIS B0401-1998 "F7" です。
 3. LB 寸法：寸法公差は JIS B0401-1998 "H8" です。
 4. 軸端キーおよびキー溝寸法：JIS B1301-1996 (ISO) 「キー及びキー溝平行キー (締込み形)」に準拠しています。
 5. LR2 寸法：寸法記入ある機種は、キー抜け防止用スペーサを付属しています。
 6. サーボモータ取付ボルトはご用意をお願いします。
 7. 本寸法図の寸法および質量は予告なしに変更することがあります。

寸法図 取付台付 CNVX-610□

モータ軸 キーレスタイプ

スタンダードシリーズ
ローバックラッシシリーズ



標準 : 空欄
ローバックラッシ : LB

形式記号 CNVX-610□ - 枠番 0 または 5 - モータフランジコード - バックラッシ 減速比

モータフランジ 9C, BD, BH のアダプタープレートは丸フランジで、φ LC, □ LD の座がありません。LZ もねじ穴です。

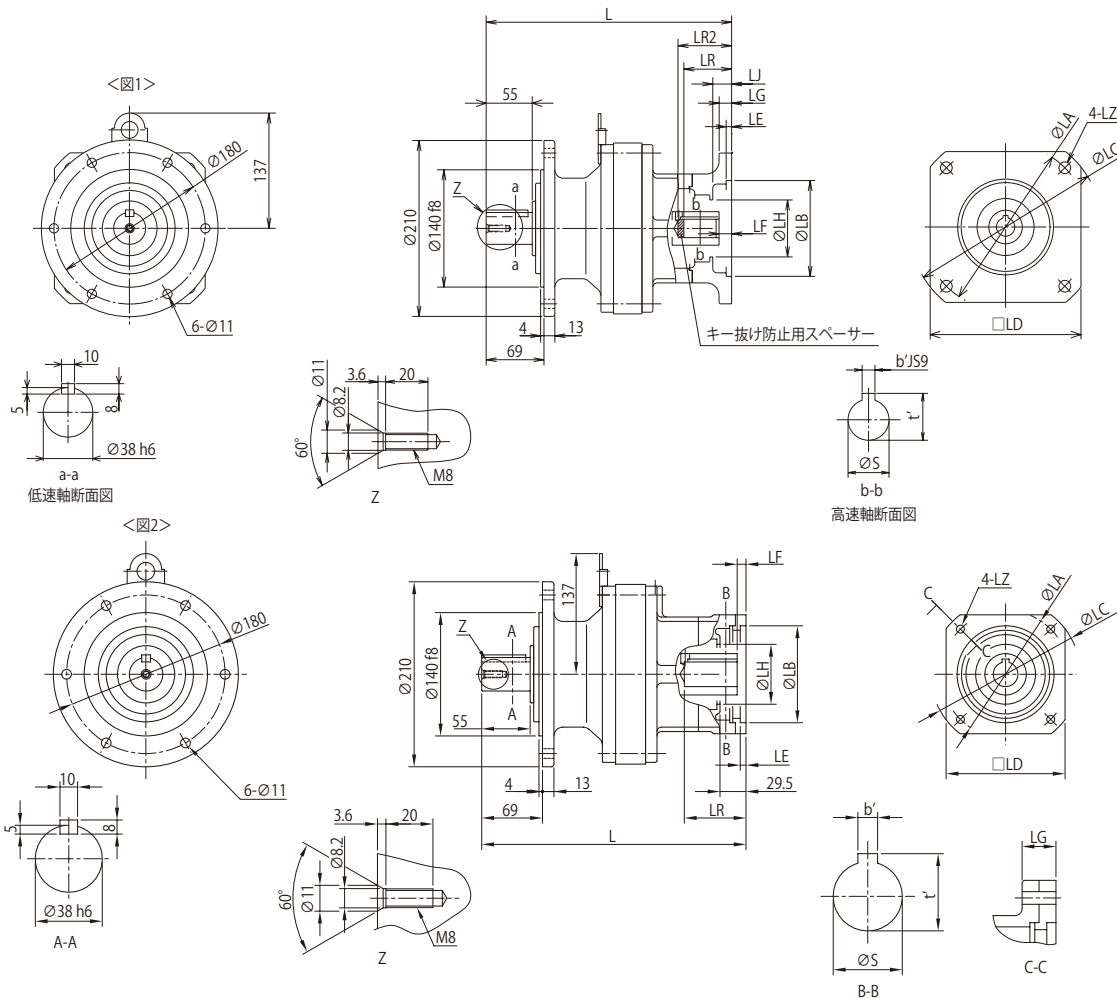
モータ フランジ コード	図	L	モータフランジ										高速軸			軸止 ボルト M	質量 (kg)	モータ フランジ コード	
			LA	LB	LC	LD	LE	LF	LG	LH	LZ	S	LR	b'	t'				
8B	1	235	90	70	105	80	4.5	9	-	65	M5	14	39	5	16.3	M5	16	8B	
8E	1	237	100	80	112	90	4.5	9	-	74	M6	16	41	5	18.3	M5	17	8E	
8K	2	256	145	110	170	135	6.5	19	12	108	∅ 9	19	59	5	21.3	M6	18	8K	
8L	2	256	145	110	170	135	6.5	19	12	108	∅ 9	22	59	6	24.8	M8	18	8L	
8P	2	256	145	110	170	135	6.5	8	12	108	∅ 9	24	58	8	27.3	M8	18	8P	
8S	2	261	200	114.3	230	180	6.5	15	15	-	∅ 14	22	64	6	24.8	M8	19	8S	
9C	2	254	115	95	(140)	(100)	7	7	-	85	M6 深12	24	57	8	27.3	M8	18	9C	
9H	2	268	145	110	170	135	6.5	10	24	-	∅ 9	28	70	8	31.3	M8	18	9H	
BD	2	235	70	50	(80)	(60)	-	9	-	50	M5 深12	14	39	5	16.3	M5	17	BD	
BH	2	243	90	70	(110)	(80)	-	6	-	70	M6 深12	19	46	5	21.8	M6	17	BH	
BK	2	256	145	110	170	135	6.5	8	12	-	∅ 9	16	48	5	18.3	M5	17	BK	
BL	2	256	145	110	170	135	6.5	8	12	-	∅ 9	19	48	5	21.8	M6	17	BL	
8T			ご照会ください																8T
8D			ご照会ください																8D
8M			ご照会ください																8M
BN			ご照会ください																BN

注) 1. 低速軸寸法：寸法公差は JIS B0401-1998"h6" です。
 2. 高速軸 (S) 寸法：寸法公差は JIS B0401-1998"F7" です。
 3. LB 寸法：寸法公差は JIS B0401-1998"H8" です。
 4. 軸端キーおよびキー溝寸法：JIS B1301-1996 (ISO) 「キー及びキー溝平行キー (締込み形)」に準拠しています。
 5. サーボモータ取付ボルトはご用意をお願いします。
 6. 本寸法図の寸法および質量は予告なしに変更することがあります。

寸法図 取付台付 CNVX-612□

モータ軸 キー連結タイプ

スタンダードシリーズ
ローバックラッシシリーズ



形式記号 CNVX-612□ - 枠番 0 または 5 - モータフランジコード - バックラッシ - 減速比

スタンダード : 空欄
ローバックラッシ : LB

モータフランジ 4C, AD, AH のアダプタープレートは丸フランジで Ø LC, □ LD の座がありません。LZ もねじ穴です。

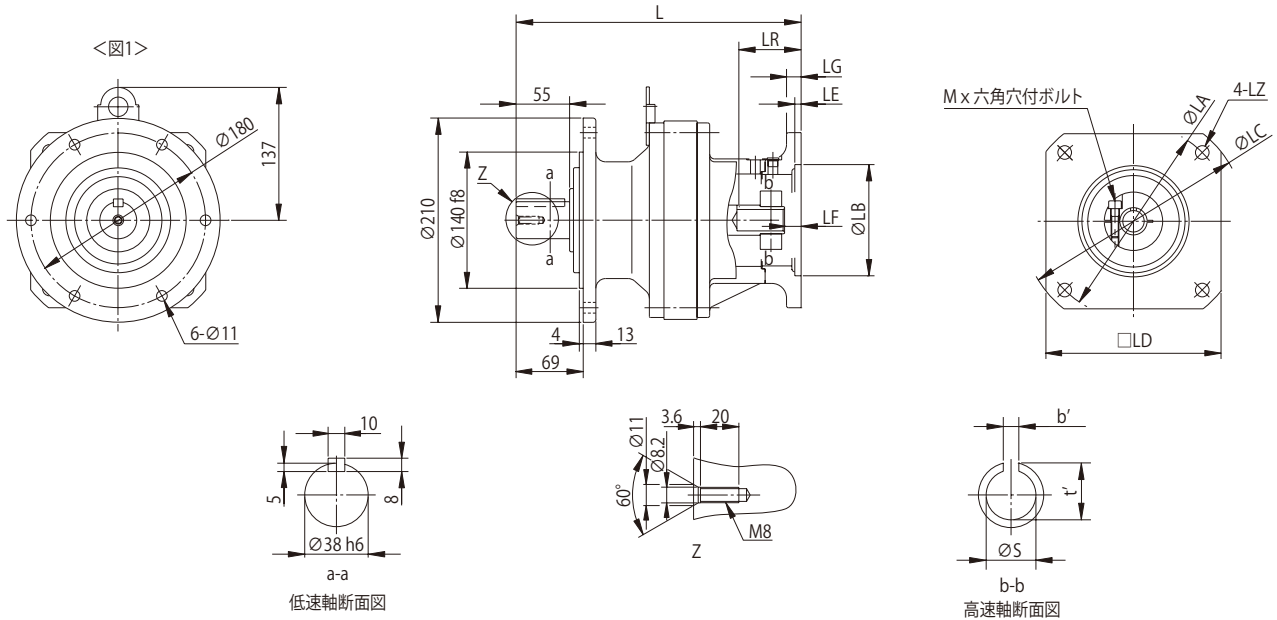
モータフランジコード	図	L	モータフランジ										高速軸					質量 (kg)	モータフランジコード
			LA	LB	LC	LD	LE	LF	LG	LH	LJ	LZ	S	LR	LR2	b'	t'		
5K	1	288	145	110	170	135	6.5	19	12	68	18	Ø 9	19	59	-	5	21.3	28	5K
5L	1	288	145	110	170	135	6.5	19	12	68	18	Ø 9	22	59	-	6	24.8	28	5L
5P	1	288	145	110	170	135	6.5	9	12	68	18	Ø 9	24	59	-	8	27.3	28	5P
5S	1	293	200	114.3	230	180	6.5	15	15	68	23	Ø 14	22	57	64	6	24.8	28	5S
5T	1	311	200	114.3	230	180	6.5	13	15	106	6.5	Ø 14	35	81	-	10	38.3	28	5T
4C	2	286	115	95	(140)	(100)	7	7	-	85	-	M6×深12	24	45	57	8	27.3	28	4C
4H	2	300	145	110	170	135	6.5	10	24	-	-	Ø 9	28	63	70	8	31.3	28	4H
AD	2	267	70	50	(80)	(60)	-	9	-	50	-	M5×深12	14	30	39	5	16.3	27	AD
AH	2	275	90	70	(110)	(80)	-	12	-	70	-	M6×深12	19	48	-	6	21.8	27	AH
AK	2	288	145	110	170	135	6.5	9	12	-	-	Ø 9	16	40	49	5	18.3	27	AK
AL	2	288	145	110	170	135	6.5	9	12	-	-	Ø 9	19	40	49	6	21.8	27	AL
5D																			5D
5E																			5E
AM																			AM
AN																			AN

ご照会ください

1. 低速軸寸法：寸法公差は JIS B0401-1998" h6" です。
2. 高速軸 (S) 寸法：寸法公差は JIS B0401-1998" F7" です。
3. LB 寸法：寸法公差は JIS B0401-1998" H8" です。
4. 軸端キーおよびキー溝寸法：JIS B1301-1996 (ISO) 「キー及びキー溝平行キー (締込み形)」 に準拠しています。
5. LR2 寸法：寸法記入ある機種は、キー抜け防止用スペーサを付属しています。
6. サーボモータ取付ボルトはご用意をお願いします。
7. 本寸法図の寸法および質量は予告なしに変更することがあります。

寸法図 取付台付 CNVX-612□

モータ軸 キーレスタイプ

 スタンダードシリーズ
 ローバックラッシシリーズ


形式記号 CNVX-612□ - 0 または 5 モータフランジコード バックラッシ 減速比

標準 : 空欄
ローバックラッシ : LB

モータフランジ 9C, BD, BH のアダプタープレートは丸フランジで ØLC, □LD の座がありません。LZ もねじ穴です。

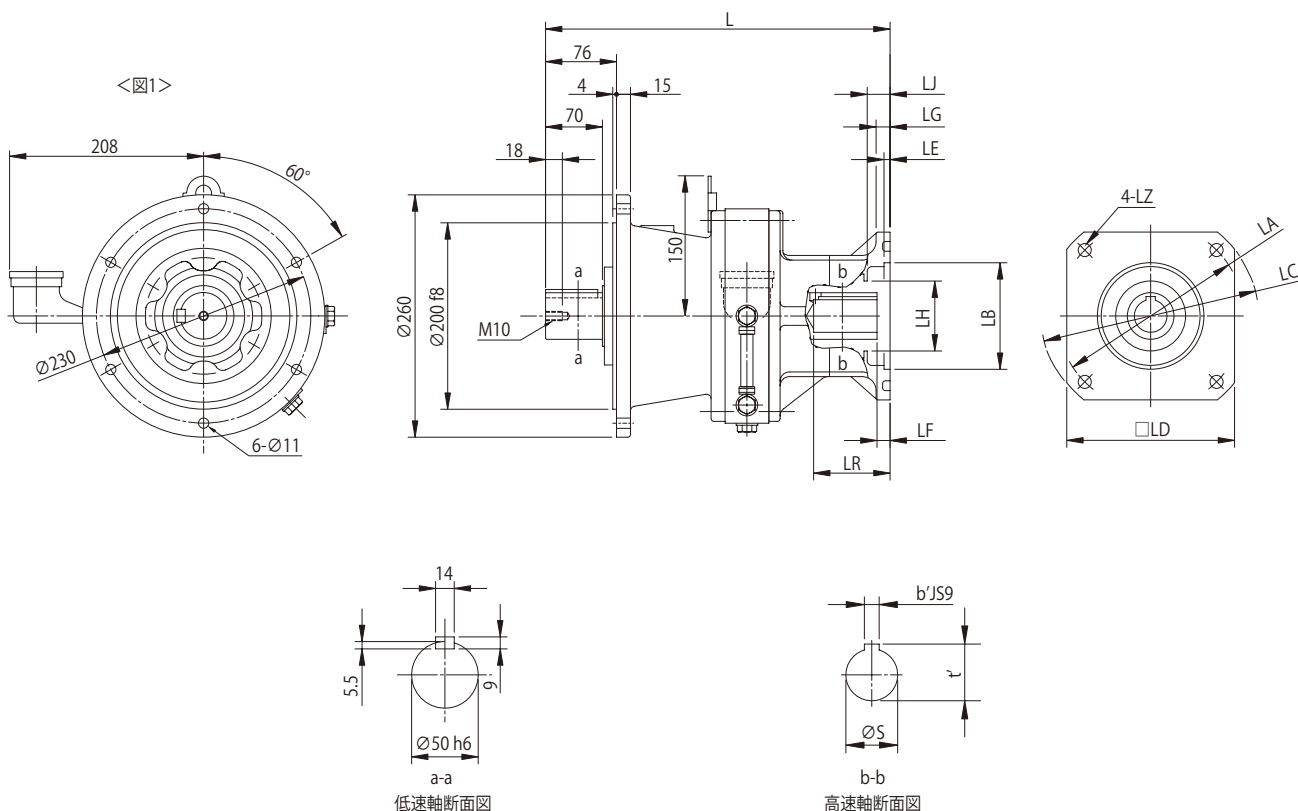
モータ フランジ コード	図	L	モータフランジ								高速軸				軸止 ボルト M	質量 (kg)	モータ フランジ コード
			LA	LB	LC	LD	LE	LF	LG	LZ	S	LR	b'	t'			
8K	1	288	145	110	170	135	6.5	19	12	Ø 9	19	59	5	21.3	M6	27	8K
8L	1	288	145	110	170	135	6.5	19	12	Ø 9	22	59	6	24.8	M8	27	8L
8P	1	288	145	110	170	135	6.5	9	12	Ø 9	24	59	8	27.3	M8	27	8P
8S	1	293	200	114.3	230	180	6.5	15	15	Ø 14	22	64	6	24.8	M8	28	8S
8T	1	321	200	114.3	230	180	6.5	13	15	Ø 14	35	81	10	38.3	M10	30	8T
9C	1	286	115	95	(140) (100)	7	7	-	-	M6×深12	24	57	8	27.3	M8	28	9C
9H	1	300	145	110	170	135	6.5	10	24	Ø 9	28	70	8	31.3	M8	28	9H
BD	1	267	70	50	(80) (60)	-	8	-	-	M5×深12	14	38	5	16.3	M5	27	BD
BH	1	275	90	70	(110) (80)	-	10	-	-	M6×深12	19	46	5	21.8	M6	27	BH
BK	1	288	145	110	170	135	6.5	9	12	Ø 9	16	49	5	18.3	M5	27	BK
BL	1	288	145	110	170	135	6.5	9	12	Ø 9	19	49	5	21.8	M6	27	BL
8D			ご照会ください														8D
8E			ご照会ください														8E
BM			ご照会ください														BM
BN			ご照会ください														BN

- 注) 1. 低速軸寸法：寸法公差は JIS B0401-1998" h6" です。
 2. 高速軸 (S) 寸法：寸法公差は JIS B0401-1998" F7" です。
 3. LB 寸法：寸法公差は JIS B0401-1998" H8" です。
 4. 軸端キーおよびキー溝寸法：JIS B1301-1996 (ISO) 「キー及びキー溝平行キー (締込み形)」に準拠しています。
 5. サーボモータ取付ボルトはご用意をお願いします。
 6. 本寸法図の寸法および質量は予告なしに変更することがあります。

寸法図 取付台付 CHVX-613□

モータ軸 キー連結タイプ

スタンダードシリーズ



形式記号
CHVX-613□ - 0または5 - モータフランジコード - 減速比

枠番

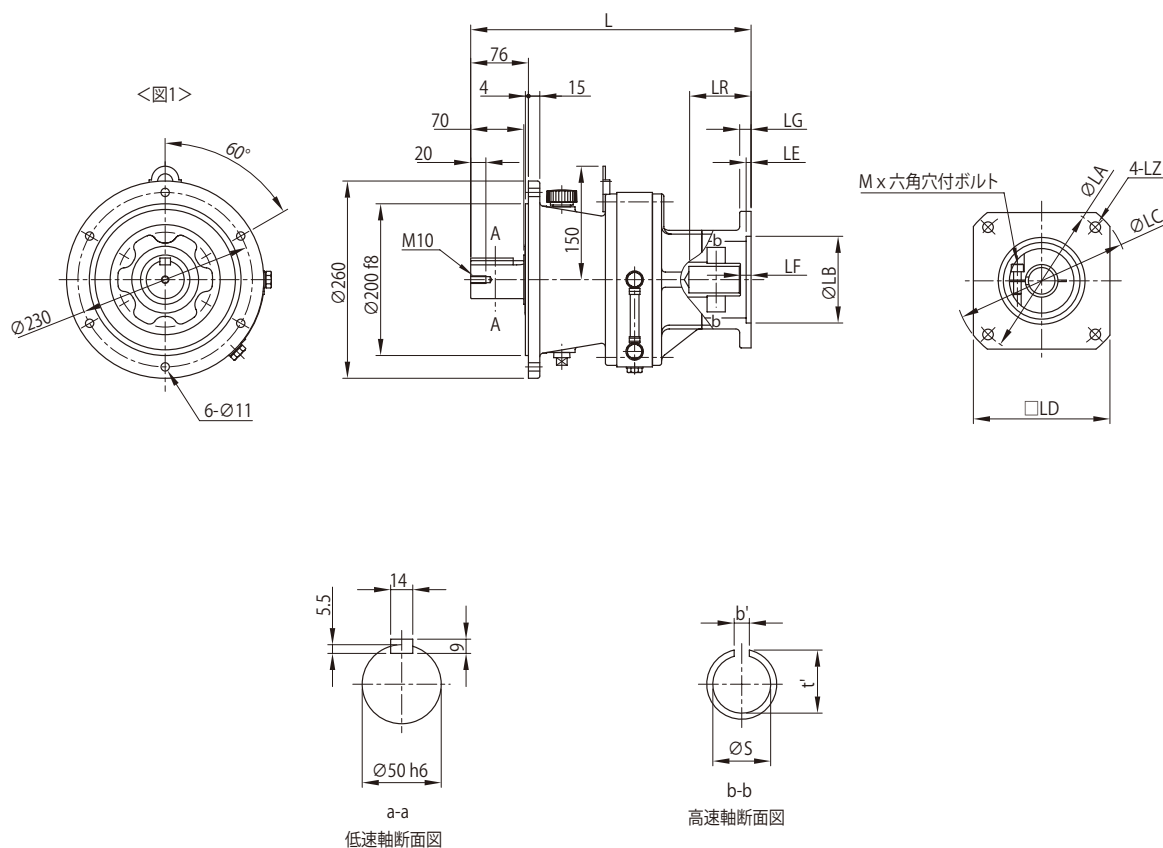
モータ フランジ コード	図	L	モータフランジ										高速軸			質量 (kg)	モータ フランジ コード	
			LA	LB	LC	LD	LE	LF	LG	LH	LJ	LZ	S	LR	b'			t'
4C	1	339	115	95	-	135	5	9	-	80	5	4-M6 深16	24	46	8	27.3	46	4C
4H	1	359	145	110	170	135	6.5	10	24	68	29	4-Ø9	28	64	8	31.3	48	4H
5K	1	347	145	110	170	135	6.5	19	12	68	17	4-Ø9	19	59	5	21.3	46	5K
5L	1	347	145	110	170	135	6.5	19	12	68	17	4-Ø9	22	59	6	24.8	46	5L
5P	1	347	145	110	170	135	6.5	17	12	68	17	4-Ø9	24	59	8	27.3	46	5P
5T	1	370	200	114.3	230	180	6.5	14	15	75	21	4-Ø14	35	82	10	38.3	48	5T
AL	1	347	145	110	170	135	6.5	16	12	68	17	4-Ø9	19	48	6	21.8	47	AL
5E			ご照会ください														5E	
AM			ご照会ください														AM	
AN			ご照会ください														AN	

- 注) 1. 低速軸寸法：寸法公差は JIS B0401-1998" h6" です。
 2. 高速軸 (S) 寸法：寸法公差は JIS B0401-1998" F7" です。
 3. LB 寸法：寸法公差は JIS B0401-1998" H8" です。
 4. 軸端キーおよびキー溝寸法：JIS B1301-1996 (ISO) 「キー及びキー溝平行キー (締込み形)」 に準拠しています。
 5. LR2 寸法：寸法記入ある機種は、キー抜け防止用スペーサを付属しています。
 6. サーボモータ取付ボルトはご用意をお願いします。
 7. 本寸法図の寸法および質量は予告なしに変更することがあります。

寸法図 取付台付 CHVX-613□

モータ軸 キーレスタイプ

スタンダードシリーズ



形式記号 CHVX-613□ - 0 または 5 - モータフランジコード - 減速比

枠番

モータ フランジ コード	図	L	モータフランジ								高速軸				軸止 ボルト M	質量 (kg)	モータ フランジ コード
			LA	LB	LC	LD	LE	LF	LG	LZ	S	LR	b'	t'			
8T	1	370	200	114.3	230	180	6.5	14	15	∅ 14	35	82	10	38.3	M10	30	8T
8E																	8E
8K																	8K
8L																	8L
8P																	8P
9C																	9C
9H																	9H
BH																	BH
BL																	BL
BM																	BM
BN																	BN

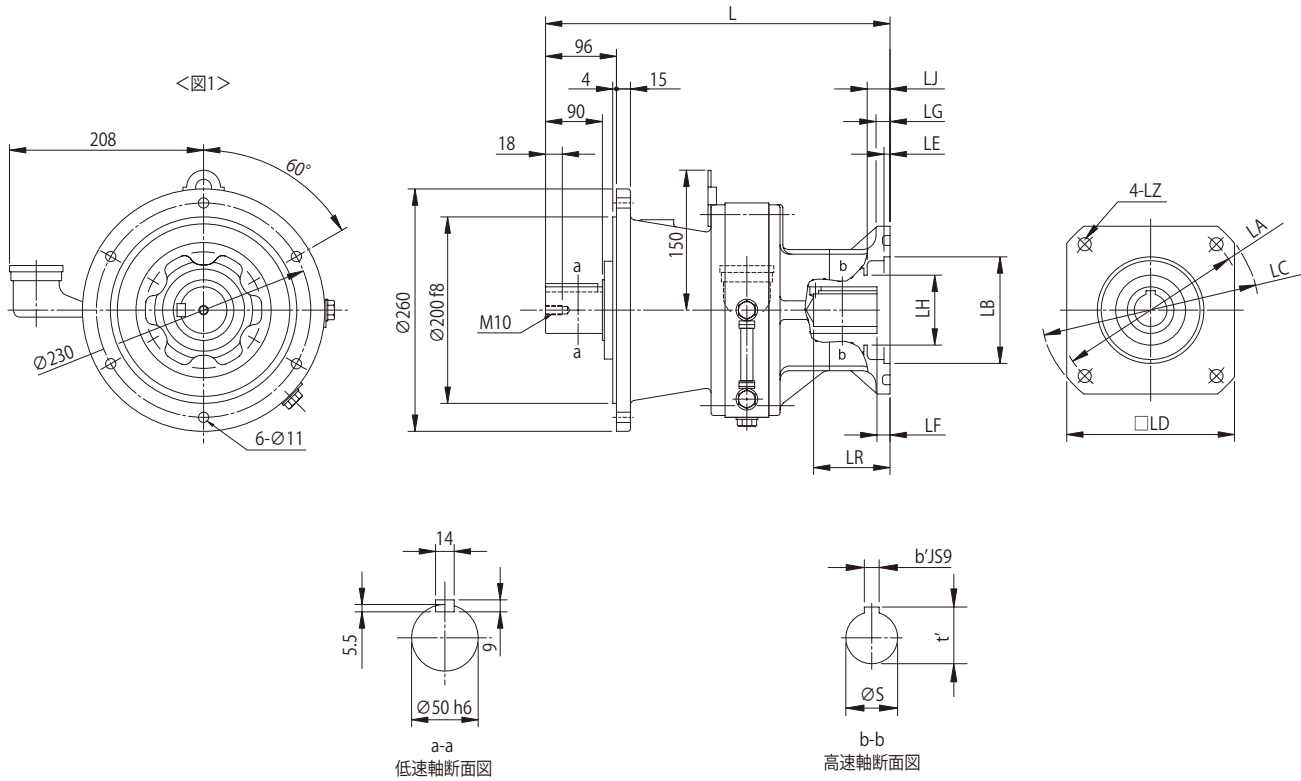
ご照会ください

- 注) 1. 低速軸寸法：寸法公差は JIS B0401-1998"H6" です。
 2. 高速軸 (S) 寸法：寸法公差は JIS B0401-1998"F7" です。
 3. LB 寸法：寸法公差は JIS B0401-1998"H8" です。
 4. 軸端キーおよびキー溝寸法：JIS B1301-1996 (ISO) 「キー及びキー溝平行キー (締込み形)」に準拠しています。
 5. サーボモータ取付ボルトはご用意をお願いします。
 6. 本寸法図の寸法および質量は予告なしに変更することがあります。

寸法図 取付台付 CHVX-614□

モータ軸 キー連結タイプ

スタンダードシリーズ



形式記号 CHVX-614□ - 0 または 5 - モータフランジコード - 減速比

枠番

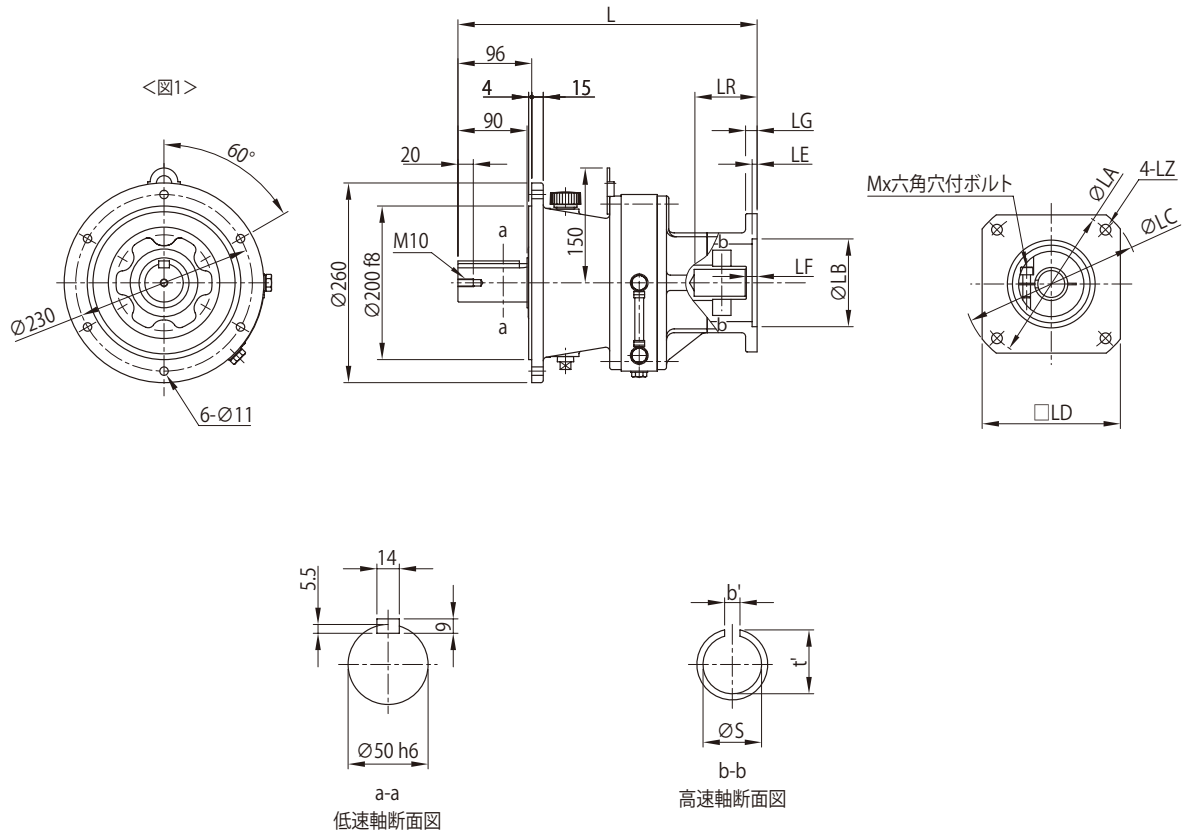
モータ フランジ コード	図	L	モータフランジ										高速軸			質量 (kg)	モータ フランジ コード	
			LA	LB	LC	LD	LE	LF	LG	LH	LJ	LZ	S	LR	b'			t'
4C	1	359	115	95	-	135	5	9	-	80	5	4-M6 深16	24	46	8	27.3	47	4C
4H	1	379	145	110	170	135	6.5	10	24	68	29	4-Ø9	28	64	8	31.3	49	4H
4N	1	424	200	114.3	230	180	6.5	24	15	90	22	4-Ø14	42	115	12	45.3	50	4N
L	1	367	145	110	170	135	6.5	19	12	68	17	4-Ø9	22	59	6	24.8	47	5L
5P	1	367	145	110	170	135	6.5	17	12	68	17	4-Ø9	24	59	8	27.3	47	5P
5P	1	367	145	110	170	135	6.5	17	12	68	17	4-Ø9	24	59	8	27.3	47	5P
5T	1	390	200	114.3	230	180	6.5	14	15	75	21	4-Ø14	35	82	10	38.3	49	5T
AL	1	367	145	110	170	135	6.5	16	12	68	17	4-Ø9	19	48	6	21.8	48	AL
8E			ご照会ください														8E	
AN																	AN	

- 注) 1. 低速軸寸法：寸法公差は JIS B0401-1998"h6" です。
 2. 高速軸 (S) 寸法：寸法公差は JIS B0401-1998"F7" です。
 3. LB 寸法：寸法公差は JIS B0401-1998"H8" です。
 4. 軸端キーおよびキー溝寸法：JIS B1301-1996 (ISO) 「キー及びキー溝平行キー (締込み形)」に準拠しています。
 5. サーボモータ取付ボルトはご用意をお願いします。
 6. 本寸法図の寸法および質量は予告なしに変更することがあります。

寸法図 取付台付 CHVX-614□

モータ軸 キーレスタイプ

スタンダードシリーズ



形式記号 CHVX-614□ - 0または5 - モータフランジコード - 減速比

↑ 枠番

モータフランジコード	図	L	モータフランジ								高速軸				軸止ボルト	質量 (kg)	モータフランジコード
			LA	LB	LC	LD	LE	LF	LG	LZ	S	LR	b'	t'			
8T	1	390	200	114.3	230	180	6.5	14	15	∅ 14	35	82	10	38.3	M10	30	8T
9N	1	424	200	114.3	230	180	6.5	14	15	4-∅ 14	42	115	12	45.3	-	52	9N
8L	ご照会ください															8L	
8P																8P	
9C																9C	
9H																9H	
BL																BL	
BM																BM	
BN																BN	

- 注) 1. 低速軸寸法：寸法公差は JIS B0401-1998"h6" です。
 2. 高速軸 (S) 寸法：寸法公差は JIS B0401-1998"F7" です。
 3. LB 寸法：寸法公差は JIS B0401-1998"H8" です。
 4. 軸端キーおよびキー溝寸法：JIS B1301-1996 (ISO) 「キー及びキー溝平行キー (締込み形)」に準拠しています。
 5. サーボモータ取付ボルトはご用意をお願いします。
 6. 本寸法図の寸法および質量は予告なしに変更することがあります。