

高効率モータ 付減速機

国際規格IEC60034-30のIE2クリア!

各国高効率モータ規格規制に対応可能!

お求めやすい価格で新登場!

新発売



住友重機械グループはチャレンジ25キャンペーンに参加しています。

未来が変わる。日本が変わる。



「環境にやさしい」を世界へ!

住友の高効率モータが新しくなりました!

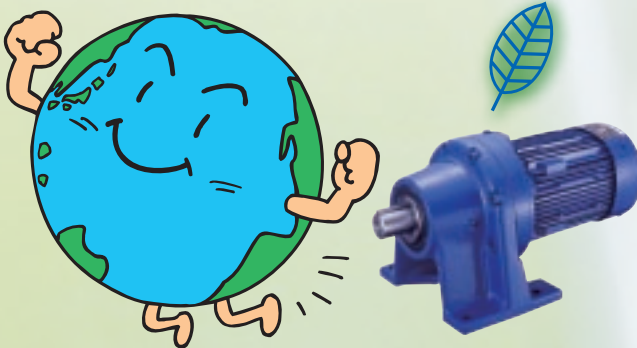


省エネで環境にやさしいモータとして注目されていた、高効率モータが新しくなりました。世界中のさまざまなお客様に、メリット満載のモータ付き減速機をお届けいたします。



世界標準の高効率モータ規格・IEC-IE2をクリア!

IEC(国際電気標準会議)で定める高効率モータクラスIE2に対応しました。(IEC60034-30のIE2) 世界で認められた高効率モータです。



各国の高効率モータ規格に対応!

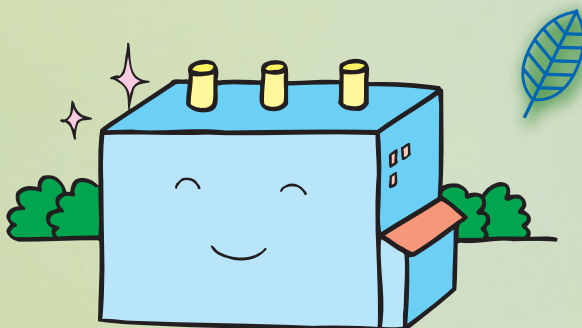
日本のJIS規格、北米*1、中国*1、韓国、東南アジア、欧州等各国の高効率モータ規格に対応します。他のメーカーではまだ実施できていない規格も住友にお任せください!



*1: UL、CSA-NRCan、CCCの効率規制認証は現在取得準備中です。認証取得までは従来モータで対応します。

お客様の会社のイメージアップに貢献します!

高効率モータをご使用し、環境に配慮した工場となることで市場でのイメージアップとなります。住友はお客様のイメージアップのお手伝いをいたします。



たくさん使ってもらいたいから、お求めやすく!

お客様の環境配慮のお気持ちに少しでも多くお応えしたいため、従来よりもお求めやすい価格設定にしました。環境配慮による、お客様のコスト負担を軽減いたします!

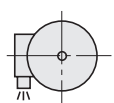
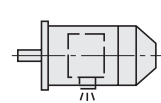


高効率モータ標準仕様

※各製品との組合せおよび選定に関しては、各製品カタログをご参照ください。

項目	仕様 ^(注1)
容量範囲・極数	0.75kW~30kW ^(注2) 4極
保護方式	IP44(屋内形)
外被構造	全閉外扇形
電 源	200、400V 50/60Hz ^(注3) 220、440V 60Hz
耐熱クラス	B : 0.75kW~22kW F : 30kW
時間定格	連続
口出線本数	3本 0.75kW~7.5kW(直入始動)
	6本 11kW~30kW(入-△始動)
規格	IEC 60034-30, JIS C 4212準拠

- 注) 1. ブレーキ付も製作できます。ご照会ください。
 2. 0.2kW、0.4kWも対応いたします。
 (IEC規格では0.2~0.4kWの規定がありませんので、JIS C 4212での対応となります)
 3. 海外仕様は電圧、周波数の組合せが異なりますので、ご照会ください。

本体取付方向	屋内(標準)横形
横形(低速軸方向水平)	
立形(低速軸方向下向)	

特性表

- 注) 1. 規格効率の(J)部はJIS C 4212の値を記載、その他はIEC60034-30の効率値を記載しています。
 2. 下表の値は予告なく変更することがありますので、正式な値が必要な場合はご照会ください。

200V級

モータ 枠番号	極数	4P																				
		200V-50Hz							200V-60Hz							220V-60Hz						
		出力 kW	定格 電流 A	規格 効率 %	IE コード	停動 トルク %	始動 トルク %	始動 電流 A	回転 数 r/min	定格 電流 A	規格 効率 %	IE コード	停動 トルク %	始動 トルク %	始動 電流 A	回転 数 r/min	定格 電流 A	規格 効率 %	IE コード	停動 トルク %	始動 トルク %	始動 電流 A
VA-80M	0.75	3.76	82.5	IE3	378	359	21.2	1430	3.39	82.5	IE2	339	300	20.6	1720	3.34	85.5	IE3	414	364	22.6	1740
VA-90L	1.1	5.44	81.4	IE2	381	332	33.5	1430	4.83	84.0	IE2	322	286	29.0	1720	4.77	84.0	IE2	396	348	31.9	1740
VA-90L	1.5	6.98	82.8	IE2	349	305	42.4	1420	6.38	84.0	IE2	297	251	37.0	1710	6.16	84.0	IE2	365	315	40.5	1730
VA-100L	2.2	9.48	86.7	IE3	425	330	77.2	1450	8.70	87.5	IE2	346	262	65.2	1740	8.39	89.5	IE3	421	332	70.9	1750
VA-112M	3.0	12.0	87.7	IE3	397	300	97.1	1440	11.6	-	-	331	242	83.7	1730	10.8	-	-	414	310	93.6	1750
VA-112M	3.7	15.9	88.4	IE3	410	338	122	1450	14.5	87.5	IE2	368	267	115	1740	14.0	89.5	IE3	460	342	129	1750
VA-132S	5.5	22.2	89.6	IE3	388	325	172	1450	20.7	89.5	IE2	326	281	149	1750	19.6	89.5	IE2	404	359	166	1760
VA-132M	7.5	28.9	90.4	IE3	388	305	228	1450	27.5	89.5	IE2	328	274	206	1750	25.8	91.7	IE3	397	333	227	1760
GA-160M	11	41.0	91.4	IE3	334	289	307	1470	39.4	91.0	IE2	273	251	274	1760	36.6	92.4	IE3	340	315	301	1770
GA-160L	15	55.4	92.1	IE3	321	305	416	1470	53.5	91.0	IE2	250	236	350	1760	49.6	93.0	IE3	304	287	384	1770
FA-180M	18.5	77.8	91.7(J)	IE2	392	416	701	1480	67.4	92.4	IE2	309	356	606	1780	65.9	92.4	IE2	372	430	666	1780
FA-180M	22	87.7	91.7(J)	IE2	331	352	701	1480	79.0	92.4	IE2	259	299	606	1770	75.4	92.4	IE2	314	363	666	1780
FA-180L	30	112	92.4(J)	IE2	274	294	814	1470	117	93.0	IE2	333	348	1017	1780	98.9	93.0	IE2	268	316	780	1780

400V級

モータ 枠番号	極数	4P																				
		400V-50Hz							400V-60Hz							440V-60Hz						
		出力 kW	定格 電流 A	規格 効率 %	IE コード	停動 トルク %	始動 トルク %	始動 電流 A	回転 数 r/min	定格 電流 A	規格 効率 %	IE コード	停動 トルク %	始動 トルク %	始動 電流 A	回転 数 r/min	定格 電流 A	規格 効率 %	IE コード	停動 トルク %	始動 トルク %	始動 電流 A
VA-80M	0.75	1.88	82.5	IE3	378	359	10.6	1430	1.70	82.5	IE2	339	300	10.3	1720	1.67	85.5	IE3	414	364	11.3	1740
VA-90L	1.1	2.72	81.4	IE2	381	332	16.8	1430	2.42	84.0	IE2	322	286	14.5	1720	2.38	84.0	IE2	396	348	16.0	1740
VA-90L	1.5	3.49	82.8	IE2	349	305	21.2	1420	3.19	84.0	IE2	297	251	18.5	1710	3.08	84.0	IE2	365	315	20.3	1730
VA-100L	2.2	4.74	86.7	IE3	425	330	38.6	1450	4.35	87.5	IE2	346	262	32.6	1740	4.20	89.5	IE3	421	332	35.5	1750
VA-112M	3.0	6.02	87.7	IE3	397	300	48.6	1440	5.78	-	-	331	242	41.8	1730	5.38	-	-	414	310	46.8	1750
VA-112M	3.7	7.97	88.4	IE3	410	338	61.0	1450	7.27	87.5	IE2	368	267	57.7	1740	6.99	89.5	IE3	460	342	64.3	1750
VA-132S	5.5	11.1	89.6	IE3	388	325	85.9	1450	10.4	89.5	IE2	326	281	74.4	1750	9.78	89.5	IE2	404	359	82.9	1760
VA-132M	7.5	14.4	90.4	IE3	388	305	114	1450	13.7	89.5	IE2	328	274	103	1750	12.9	91.7	IE3	397	333	113	1760
GA-160M	11	20.5	91.4	IE3	334	289	154	1470	19.7	91.0	IE2	273	251	137	1760	18.3	92.4	IE3	340	315	150	1770
GA-160L	15	27.7	92.1	IE3	321	305	208	1470	26.8	91.0	IE2	250	236	175	1760	24.8	93.0	IE3	304	287	192	1770
FA-180M	18.5	38.9	91.7(J)	IE2	392	416	351	1480	33.7	92.4	IE2	309	356	303	1780	32.9	92.4	IE2	372	430	333	1780
FA-180M	22	43.9	91.7(J)	IE2	331	352	351	1480	39.5	92.4	IE2	259	299	303	1770	37.7	92.4	IE2	314	363	333	1780
FA-180L	30	56.2	92.4(J)	IE2	274	294	407	1470	58.6	93.0	IE2	333	348	509	1780	49.4	93.0	IE2	268	316	390	1780

海外規格・規制対応について

- :既に対応できます。 □:対応準備中です。
 各国の高効率モータに関する動向および詳細は、右頁をご参照ください。

適用国	規格	標準対応	オプション対応	備 考
欧州等	IEC C60034-30 準拠	●		
日 本	JIS C 4212 準拠	●		
韓 国	韓国・KS C 4202準拠		●	韓国の認証を取得済です。
米 国	UL規格		□	対応開始までは、従来の高効率モータで対応いたします。
カナダ	CSA規格		□	
中 国	CCC規格		□	

