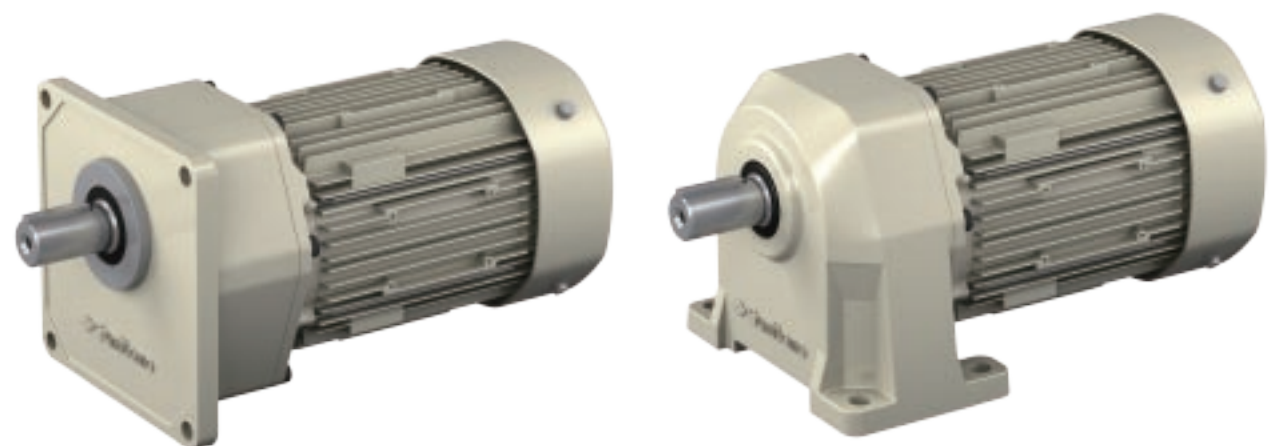


プレスト®NEOギヤモータ PREST®NEO Gearmotor

0.55kW
新発売

ギヤモータに求められる使いやすさを極めた、平行軸ギヤモータです。



静かな環境でも使える低騒音

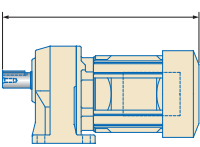
- 高い噛み合い率の歯車と高剛性設計で静かな運転音を実現しました。
- 低騒音ブレーキを標準採用し、ブレーキ動作音を最大で20dB(当社比)低減しました。

端子台内蔵で簡単配線

- コンパクトな端子箱に、配線がしやすい端子台を標準装備しました。
- ブレーキ付の場合、整流器を端子箱に内蔵しました。

設計時にうれしいコンパクトさ

- 平行軸ギヤモータにおいて最も重要な「全長」にこだわり、高剛性ケーシングの採用と新開発のモータによりコンパクト化を実現しました。

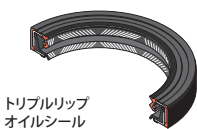


設計の自由度が広がる大きな許容ラジアル荷重

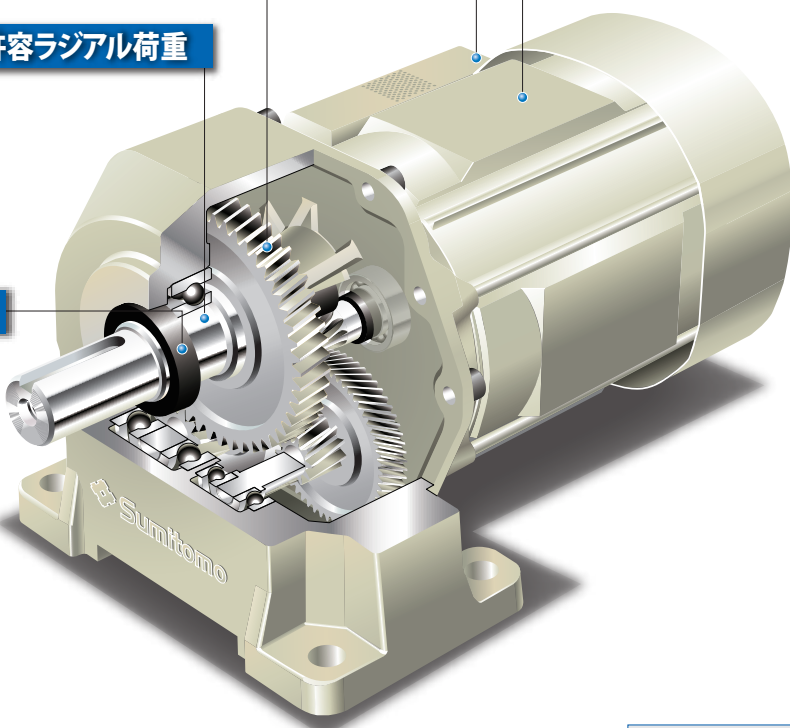
- 高負荷容量軸受と高剛性ケーシングの採用により大きな許容ラジアル荷重を実現しました。お客様が設計する際の自由度が広がります。

抜群の密封性能で信頼性向上

- 出力軸側に長寿命材質のトリプルリップオイルシールを採用しました。また、モータ側には長寿命材質オイルシールを2個採用し、信頼性を大幅に向上しています。



トリプルリップ
オイルシール



- ◆容量：0.55kW
- ◆減速比：3~200
- ◆モータ種類：三相モータ
ブレーキ無・付
屋内形・屋外形

ギヤモータラインナップ



プレスト® NEOギヤモータ

平行軸 カタログNo.A0602



ハイポニック減速機®

直交軸 カタログNo.A0602



サイクロ® 減速機

同心軸 カタログNo.C2001



ベベルボディボックス® 減速機

直交軸 カタログNo.C2020
直交軸 カタログNo.C2030

住友ならプレスト®NEO以外にも0.55kW機種を幅広くラインナップ。
(サイクロ®減速機、ハイポニック減速機®、アルタックス®NEOギヤモータ、ボディボックス®減速機)

営業所(住友重機械精機販売株式会社)

	TEL	FAX
北海道 〒007-0847 札幌市東区北 47 条東 16-1-38	011-781-9801	011-781-9807
仙台 〒980-0811 仙台市青葉区一番町 3-3-16(オー・エックス芭蕉の辻ビル)	022-264-1242	022-224-7651
茨城 〒310-0803 水戸市城南 2-1-20(南ウイング水戸ビル)	029-306-7608	029-306-7618
北関東 〒330-0854 さいたま市大宮区桜木町 4-242(鐘塚ビル)	048-650-4700	048-650-4615
千葉 〒260-0045 千葉市中央区弁天 1-15-1(細川ビル)	043-206-7730	043-206-7731
東京 〒141-6025 東京都品川区大崎 2-1-1(ThinkPark Tower)	03-6737-2520	03-6866-5171
横浜 〒220-0005 横浜市西区南幸 2-19-4(南幸折目ビル)	045-290-6893	045-290-6885
長野 〒380-0936 長野市岡田町 166(森ビル)	026-226-9050	026-226-9045
北陸 〒939-8071 富山市上袋 327-1	076-491-5660	076-491-5604
金沢 〒920-0919 金沢市南町 4-55(住友生命金沢ビル)	076-261-3551	076-261-3561
静岡 〒422-8041 静岡市駿河区中田 2-1-6(村上石田街道ビル)	054-654-3123	054-654-3124
中部 〒460-0003 名古屋市中区錦 1-18-24(HF 伏見ビル)	052-218-2980	052-218-2981
四日市 〒510-0064 三重県四日市市新正 4-17-20	059-353-7467	059-354-1320
滋賀 〒529-1601 滋賀県蒲生郡日野町大字松尾 334	0748-53-8900	0748-53-3510
京都 〒604-8187 京都市中京区御池通東洞院西入ル世屋町 435(京都御池第一生命ビル)	075-231-2515	075-231-2615
大阪 〒530-0005 大阪市北区中之島 2-3-33(大阪三井物産ビル)	06-7635-3663	06-7711-5119
神戸 〒650-0044 神戸市中央区東川崎町 1-3-3(神戸ハーバーランドセンタービル)	078-366-6610	078-366-6625
岡山 〒701-0113 岡山県倉敷市栗坂 854-10	086-463-5678	086-463-5608
広島 〒732-0827 広島市南区稲荷町 4-1(住友生命広島ビル)	082-568-2521	082-262-5544
四国 〒792-0003 愛媛県新居浜市新田町 3-4-23(S&S ビル)	0897-32-7137	0897-34-1303
北九州 〒802-0001 北九州市小倉北区浅野 2-14-1(KMM ビル)	093-531-7760	093-531-7778
福岡 〒810-0801 福岡市博多区中洲 5-6-20(明治安田生命福岡ビル)	092-283-3277	092-283-3177

技術的なお問い合わせ

お客様相談センター(住友重機械工業株式会社 PTC 事業部) <http://www.shi.co.jp/ptc/>

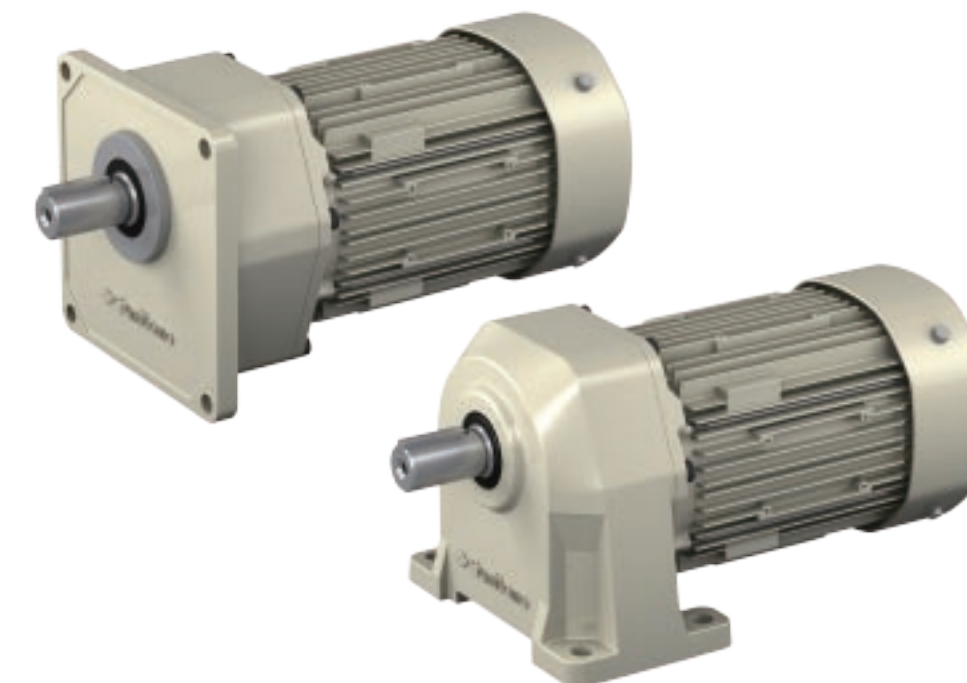
フリーダイヤル 0120-42-3196 営業時間
携帯電話から 0570-03-3196 月曜日~金曜日 9:00~12:00 13:00~17:00
FAX 03-6866-5160 (土・日・祝日およびGW・夏季・年末年始休暇などの弊社休業日を除く)

記載内容は、製品改良などの理由により予告なく変更することがあります。

Sumitomo Drive Technologies

プレスト®NEOギヤモータ

0.55kW新発売



このような場合に最適

- 0.75kWだと容量が大きい。
- 0.4kWではトルク不足。
- 海外向け等で0.55kWの指定がある。

平行軸

0.55kW 脚取付・ZNHMタイプ / フランジ取付・ZNFMタイプ
三相モータ (屋内形・屋外形 / ブレーキ無・ブレーキ付)

形式記号

仕様記号

ブレーキ無 ZN□M08 — 枠番 — 減速比

ブレーキ付 ZN□M08 — 枠番 — B — 減速比

① ② ③ ④ ⑤ ⑥

仕様記号はモータに関わる仕様を表す記号です。詳しくはカタログ A0602 をご参照ください。

注) 形式記号の□には、H(脚取付)またはF(フランジ取付)のいずれかが入ります。

■モータ特性表 (三相モータ : 標準効率)

モータ容量	電圧 [V]	周波数	定格電流値	定格回転速度	耐熱クラス	保護方式
0.55kW	200/200/220	50/60/60	2.82/2.58/2.47	1410/1680/1710	130 (B)	IP44 全閉外扇形
	400/400/440	50/60/60	1.41/1.27/1.24	1410/1680/1710		

■選定表

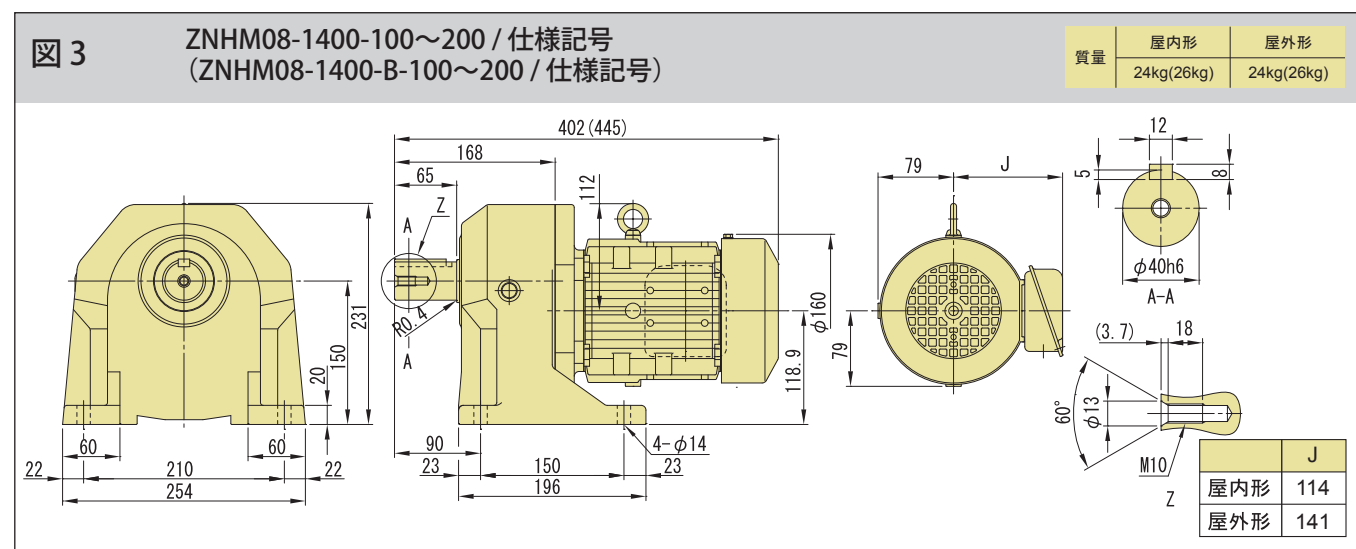
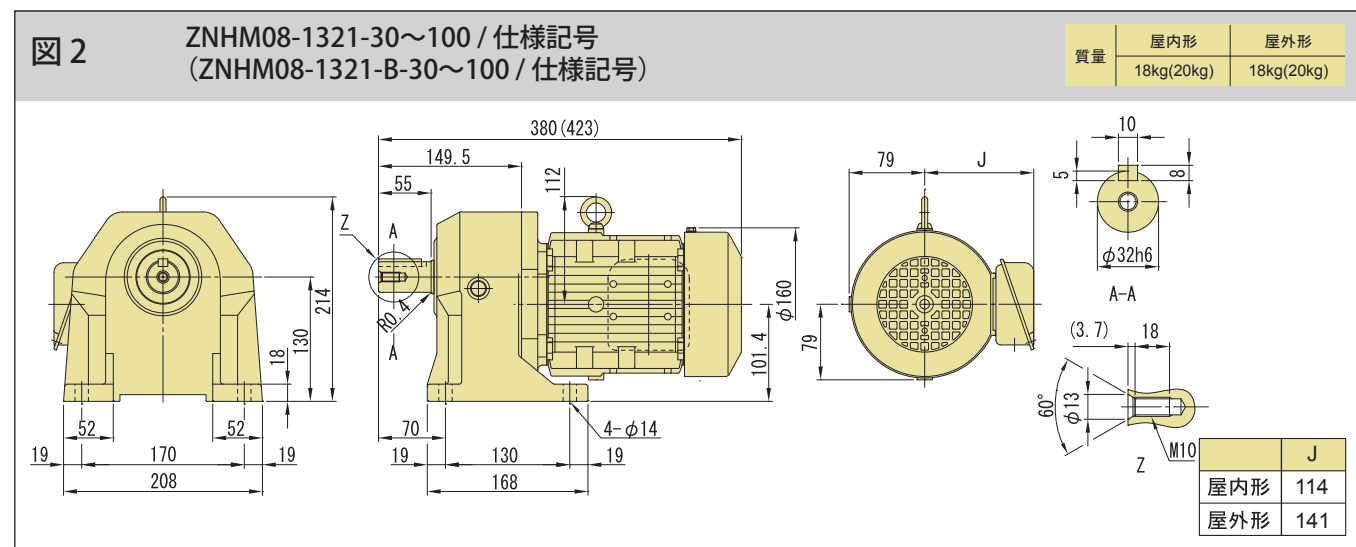
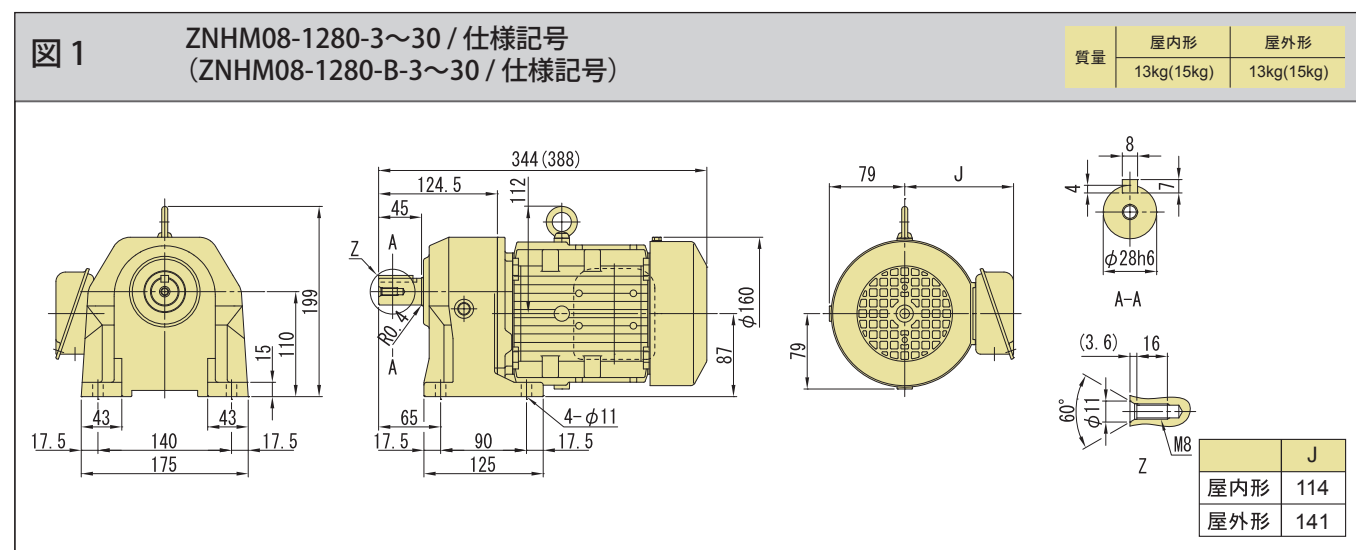
減速比	実減速比	出力回転数 r/min		形式記号	出力トルク Tout				SF	出力軸許容ラジアル荷重 Pro				寸法図	
		r/min			N・m		kgf・m			N		kgf			
		50Hz	60Hz		50Hz	60Hz	50Hz	60Hz		50Hz	60Hz	50Hz	60Hz		
3	3.02	483	583	ZNHM ZNFM	08-1280 (-B)- 3	9.8	8.1	1.00	0.83	1.36	650	500	66	51	ZNHM 図1 ZNFM 図4
5	4.89	290	350		08-1280 (-B)- 5	16.3	13.5	1.66	1.38	1.36	1270	1000	130	102	
10	10.3	145	175		08-1280 (-B)- 10	34.1	28.2	3.48	2.88	1.36	2120	2120	216	216	
15	14.7	96.7	117		08-1280 (-B)- 15	51.1	42.4	5.21	4.32	1.36	2600	2600	265	265	
20	20.0	72.5	87.5		08-1280 (-B)- 20	68.2	56.5	6.95	5.76	1.36	2820	2820	288	288	
25	25.0	58.0	70.0		08-1280 (-B)- 25	85.2	70.6	8.69	7.20	1.36	2940	2940	300	300	
30	29.3	48.3	58.3	08-1280 (-B)- 30	102	84.7	10.4	8.64	1.36	3060	3060	312	312		
30	30.9	48.3	58.3	ZNHM ZNFM	08-1321 (-B)- 30	102	84.7	10.4	8.64	1.36	4830	4830	493	493	ZNHM 図2 ZNFM 図5
40	40.7	36.3	43.8		08-1321 (-B)- 40	132	109	13.5	11.2	1.36	5430	5430	554	554	
50	50.5	29.0	35.0		08-1321 (-B)- 50	165	137	16.8	13.9	1.36	6030	6030	615	615	
60	58.7	24.2	29.2		08-1321 (-B)- 60	198	164	20.2	16.7	1.36	6590	6590	672	672	
80	78.0	18.1	21.9		08-1321 (-B)- 80	264	219	26.9	22.3	1.36	7060	7060	720	720	
100	96.7	14.5	17.5		08-1321 (-B)- 100	330	273	33.7	27.9	1.36	7060	7060	720	720	
100	101	14.5	17.5	ZNHM ZNFM	08-1400 (-B)- 100	330	273	33.7	27.9	1.36	8480	8480	865	865	ZNHM 図3 ZNFM 図6
120	115	12.1	14.6		08-1400 (-B)- 120	396	328	40.4	33.5	1.36	8480	8480	865	865	
160	157	9.06	10.9		08-1400 (-B)- 160	528	438	53.8	44.6	1.36	8480	8480	865	865	
200	196	7.25	8.75		08-1400 (-B)- 200	660	547	67.3	55.8	1.16	8480	8480	865	865	

注) 1. 出力回転数は、モータ回転数 50Hz : 1450r/min、60Hz : 1750r/min としたときの代表値です。
2. 出力軸許容ラジアル荷重は、出力軸中央の位置の値です。
3. () 内はブレーキ付の形式を示します。

平行軸

0.55kW 脚取付・ZNHMタイプ / フランジ取付・ZNFMタイプ
三相モータ (屋内形・屋外形) ブレーキ無 / ブレーキ付

■寸法図

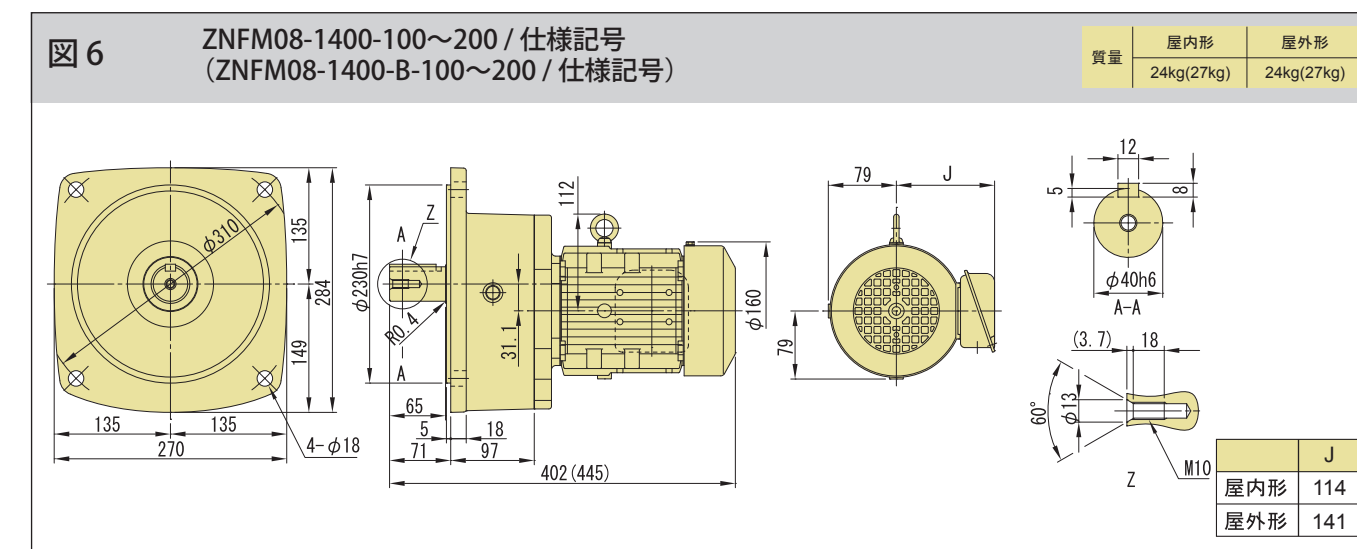
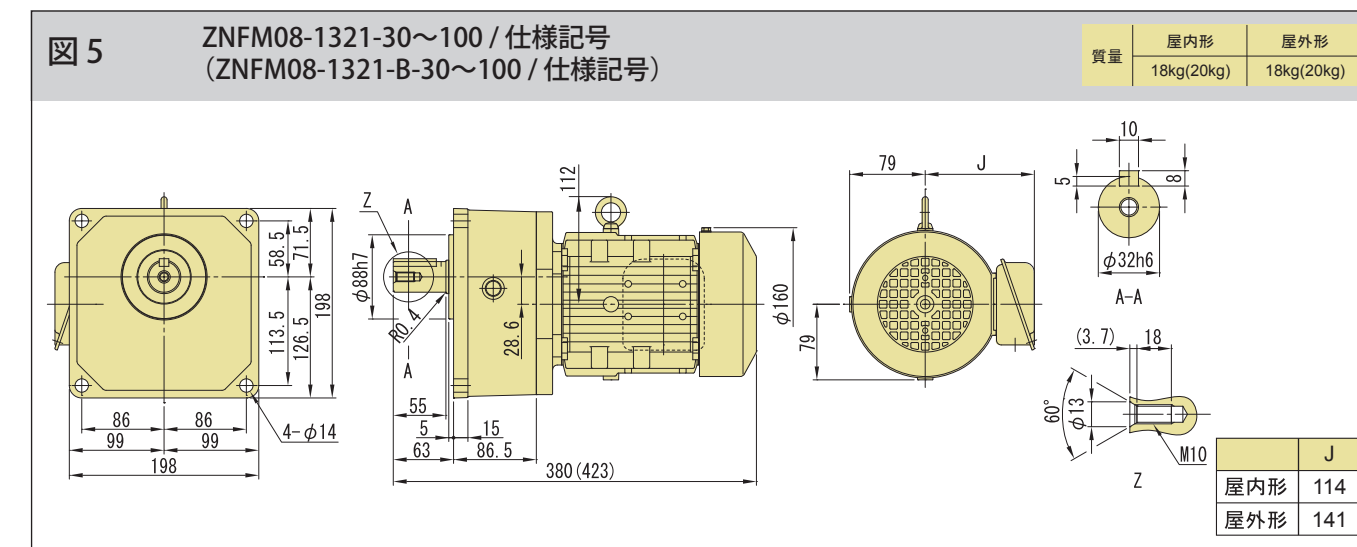
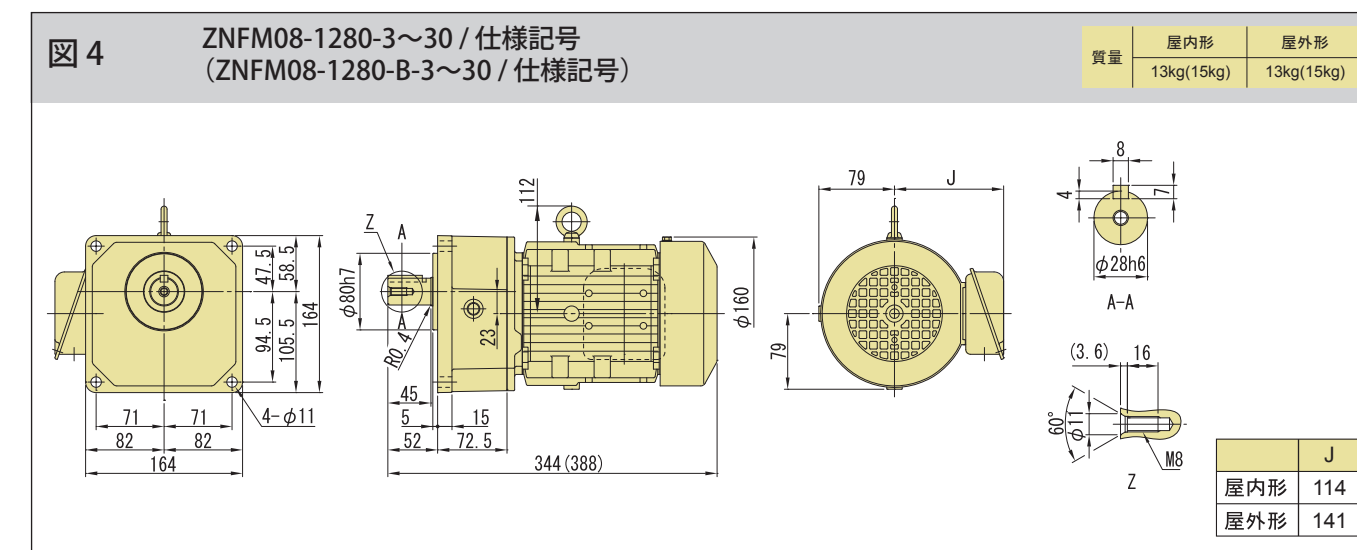


注) 1. 寸法図の () 内は、ブレーキ付の寸法、質量を示しますのでご注意ください。
2. 出力軸径寸法: 寸法公差は、JIS B 0401-1998 "h6" です。
3. 軸端キー寸法: 寸法公差は、JIS B 1301-1996 平行キーに依っています。
4. 出力軸部の詳細寸法及び回転方向についてはお問い合わせください。
5. 本寸法図の寸法および質量は、予告無しに変更することがあります。

平行軸

0.55kW 脚取付・ZNHMタイプ / フランジ取付・ZNFMタイプ
三相モータ (屋内形・屋外形) ブレーキ無 / ブレーキ付

■寸法図



注) 1. 寸法図の () 内は、ブレーキ付の寸法、質量を示しますのでご注意ください。
2. 出力軸径寸法: 寸法公差は、JIS B 0401-1998 "h6" です。
3. 軸端キー寸法: 寸法公差は、JIS B 1301-1996 平行キーに依っています。
4. 出力軸部の詳細寸法及び回転方向についてはお問い合わせください。
5. 本寸法図の寸法および質量は、予告無しに変更することがあります。