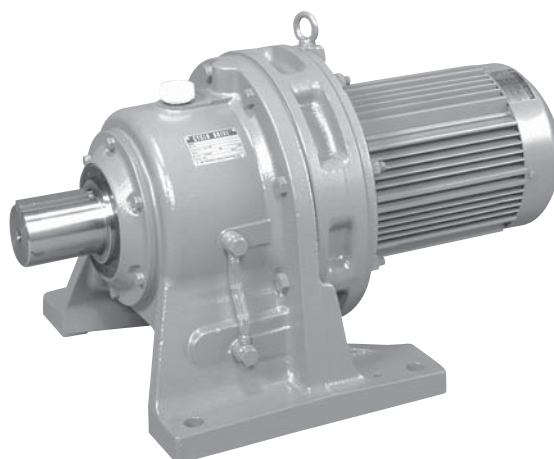


Sumitomo Drive Technologies
Always on the Move

新旧製品比較資料

CYCLO[®]

サイクロ[®] 減速機 6000シリーズ



No.CT003-4

サイクロ減速機 新旧製品比較資料について

新旧製品比較資料は、サイクロ減速機を新製品（6000#シリーズ）へ置き換える場合の資料としてご活用ください。

○置き換える場合にご不明点がございましたら、下記情報をお調べの上、最寄りの営業所またはお客様相談センターまでご連絡ください。

(1) 銘板の情報

形式、減速比、SERIAL No（製造番号）、モータの容量・電圧・周波数

(2) ご購入の代理店、ご購入日、ご使用開始日

○修理・メンテナンスのお問い合わせの際は、サービス部フロントグループにお願い致します。

注）ギヤモータ（モータ直結形）およびレデューサ（両軸形）のオーバーホールは、熟練を必要とします。ご用命はサービス部フロントグループへお願い致します。

○インターネットにおいて、メンテナンス情報を掲載しておりますので、日常点検・保守等にご活用ください。

URL <http://www.shi.co.jp/ptc/>

メンテナンス情報（コンテンツ）

- ・新旧製品比較
- ・旧品取扱説明書
- ・旧品組合せ表
- ・旧品の技術資料など

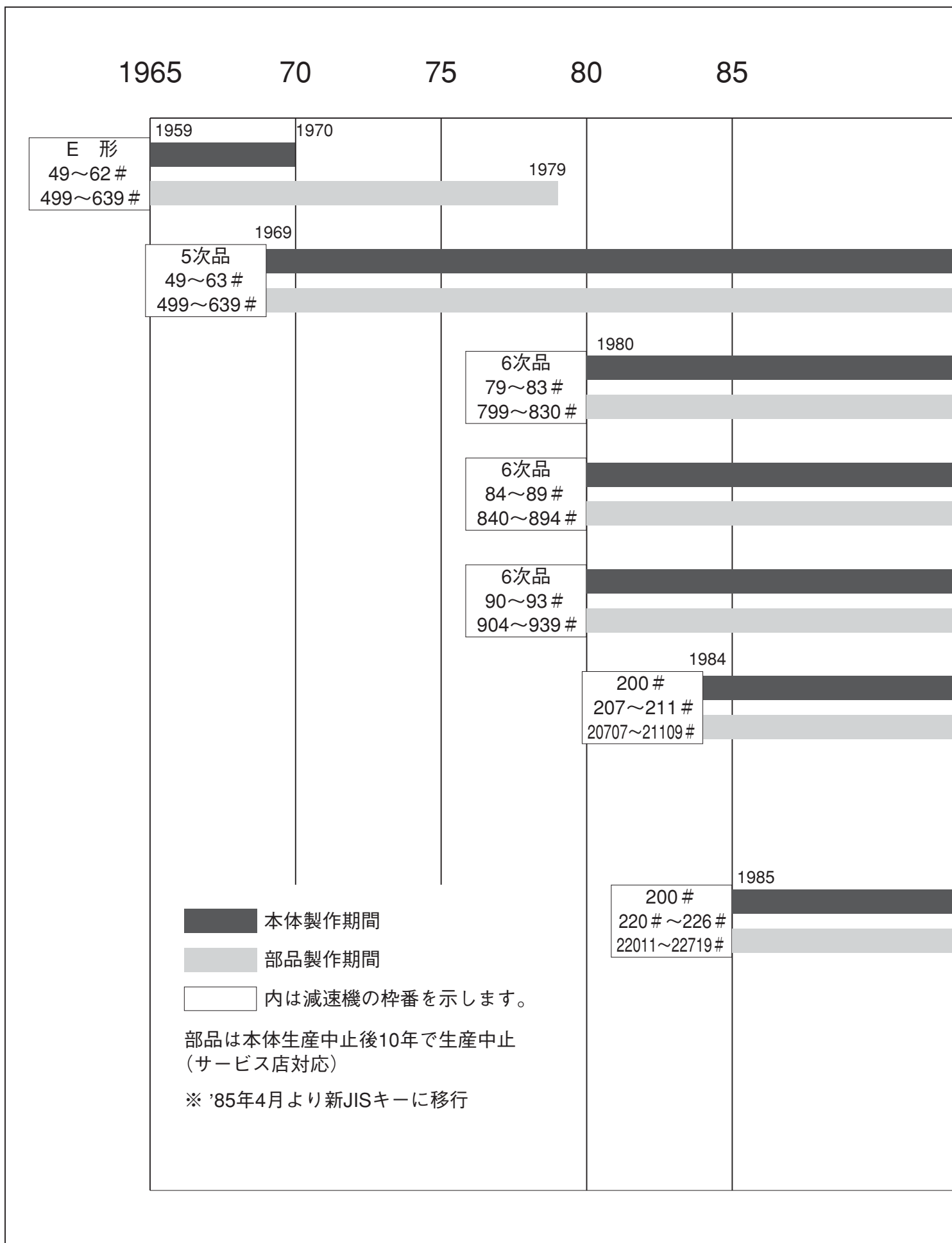
取扱説明書の最新版は、電子データ（PDF）で、閲覧またはダウンロードが可能です。

目 次

サイクロ減速機の変遷および制作期間	3
サイクロ減速機6000#シリーズ標準組合せ表	5
サイクロ減速機 50#,80#,200#,4000#,6000# HM (CNHM,CHHM) 寸法比較表	7
サイクロ減速機 50#,80#,200#,4000#,6000# VM (CNVM,CVVM) 寸法比較表	17
新旧枠番置換表 形式からシリーズの識別方法	27
新旧枠番置換表 E形→6000#	28
新旧枠番置換表 5次品→6000#	29
新旧枠番置換表 6次品→6000#	31
新旧枠番置換表 200#→6000#	33
新旧枠番置換表 4000#→6000#	35
サイクロ減速機 4000#→6000# 枠番対比表	37
住友製交流モータ枠番変遷（標準モータ 4P）	41
住友製交流モータ枠番変遷（標準モータ 6P）	42
住友製交流モータ枠番変遷（安全増防爆形モータ）	43
住友製交流モータ枠番変遷（耐圧防爆形モータ）	44
住友製交流モータ内蔵ブレーキ形式の変遷	45

サイクロ減速機部

サイクロ減速機の変遷および製作期間



85

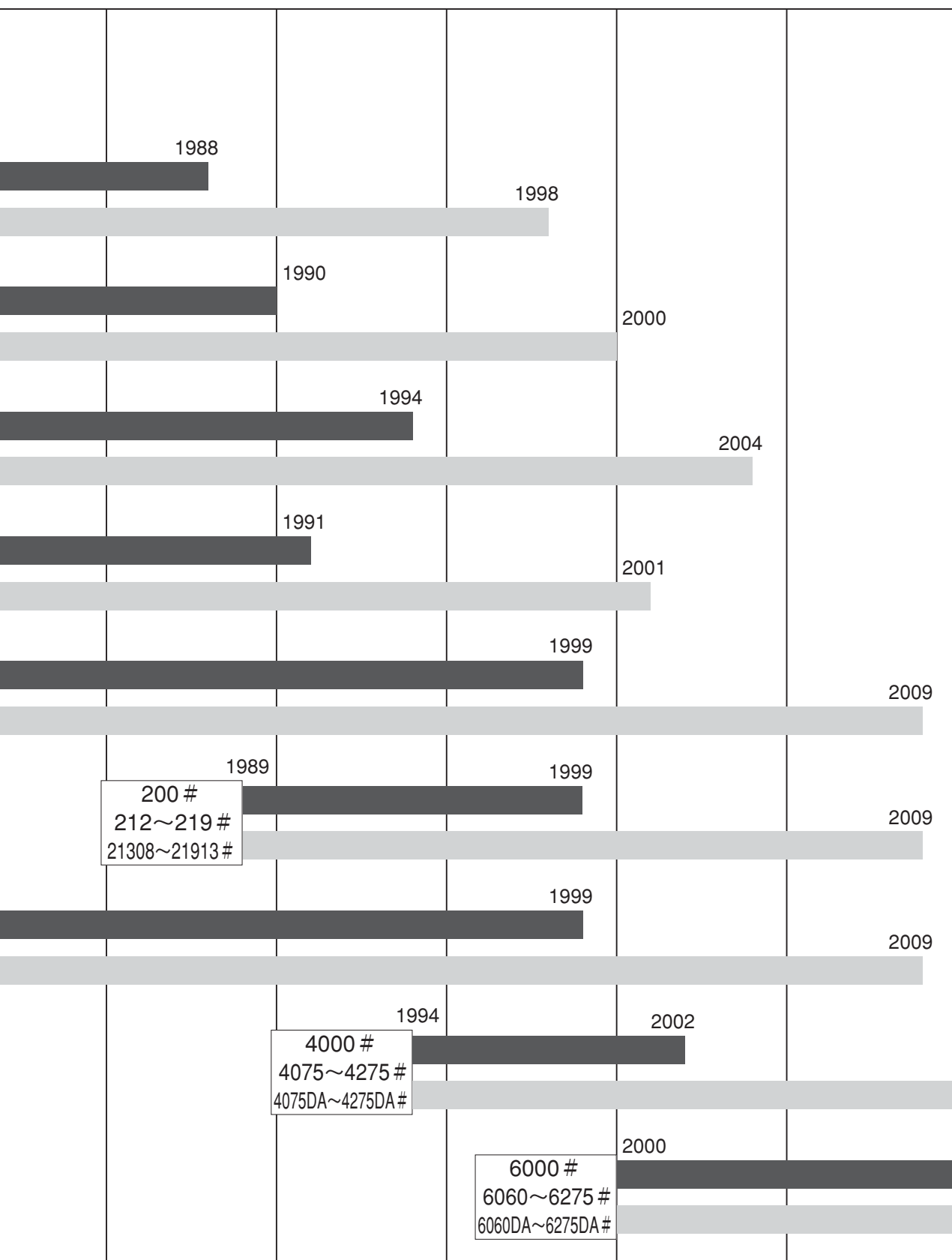
90

95

2000

2005

2010



サイクロ減速機6000#シリーズ 標準組合せ表

モータ容量 kW (HP)	サービス ファクター SF	桿 番														
		減速比														
		6	8	11	13	15	17	21	25	29	35	43	51	59	71	87
0.1×4P (1/8)	1.0	6060	6060	6060	6060	6060	6060	6060	6060	6060	6060	6060	6060	6080	6085	6090
	1.3	6060	6060	6060	6060	6060	6060	6065	6065	6065	6065	6070	6070	6075	6085	6095
	1.6	6060	6060	6060	6060	6060	6060	6065	6070	6070	6070	6075	6075	6080	6090	6100
	1.75	6060	6060	6060	6060	6060	6060	6065	6070	6070	6070	6075	6075	6080	6090	6100
	1.0	6060	6060	6060	6060	6060	6060	6065	6070	6070	6070	6075	6075	6085	6095	6105
	1.3	6065	6065	6065	6065	6065	6065	6070	6075	6075	6075	6080	6080	6085	6095	6105
	1.6	6070	6070	6070	6070	6070	6070	6075	6080	6080	6080	6085	6085	6090	6100	6110
	1.75	6075	6075	6075	6075	6075	6075	6080	6085	6085	6085	6090	6090	6100	6110	6120
	1.0	6080	6080	6080	6080	6080	6080	6085	6090	6090	6090	6095	6095	6100	6110	6120
	1.3	6085	6085	6085	6085	6085	6085	6090	6095	6095	6095	6100	6100	6105	6115	6125
1.6	6085	6085	6085	6085	6085	6085	6090	6095	6095	6095	6100	6100	6105	6115	6125	
1.75	6085	6085	6085	6085	6085	6085	6090	6095	6095	6095	6100	6100	6105	6115	6125	
0.2×4P (1/4)	1.0	6090	6090	6090	6090	6090	6090	6095	6095	6095	6095	6100	6100	6115	6125	6130
	1.3	6095	6095	6095	6095	6095	6095	6100	6100	6100	6105	6105	6110	6120	6130	6140
	1.6	6095	6095	6095	6095	6095	6095	6100	6100	6100	6105	6105	6110	6120	6130	6140
	1.75	6095	6095	6095	6095	6095	6095	6100	6100	6100	6105	6105	6110	6120	6130	6140
	1.0	6095	6095	6095	6095	6095	6095	6100	6100	6100	6105	6105	6110	6120	6130	6140
	1.3	6100	6100	6100	6100	6100	6100	6105	6110	6110	6110	6115	6115	6125	6135	6145
	1.6	6105	6105	6105	6105	6105	6105	6110	6115	6115	6115	6120	6120	6130	6140	6150
	1.75	6105	6105	6105	6105	6105	6105	6110	6115	6115	6115	6120	6120	6130	6140	6150
	1.0	6105	6105	6105	6105	6105	6105	6110	6115	6115	6115	6120	6120	6130	6140	6150
	1.3	6105	6105	6105	6105	6105	6105	6110	6115	6115	6115	6120	6120	6130	6140	6150
1.6	6110	6110	6110	6110	6110	6110	6115	6120	6120	6120	6125	6125	6135	6145	6155	
1.75	6115	6115	6115	6115	6115	6115	6120	6125	6125	6125	6130	6130	6140	6150	6160	
0.4×4P (1/2)	1.0	6115	6115	6115	6115	6115	6120	6125	6125	6125	6130	6130	6135	6145	6155	6165
	1.3	6120	6120	6120	6120	6120	6125	6130	6130	6130	6135	6135	6140	6150	6160	6170
	1.6	6125	6125	6125	6125	6125	6130	6135	6135	6135	6140	6140	6145	6155	6165	6175
	1.75	6125	6125	6125	6125	6125	6130	6135	6135	6135	6140	6140	6145	6155	6165	6175
	1.0	6125	6125	6125	6125	6125	6130	6135	6135	6135	6140	6140	6145	6155	6165	6175
	1.3	6130	6130	6130	6130	6130	6135	6140	6140	6140	6145	6145	6150	6160	6170	6180
	1.6	6130	6130	6130	6130	6130	6135	6140	6140	6140	6145	6145	6150	6160	6170	6180
	1.75	6135	6135	6135	6135	6135	6140	6145	6145	6145	6150	6150	6155	6165	6175	6185
	1.0	6130	6130	6130	6130	6130	6135	6140	6140	6140	6145	6145	6150	6160	6170	6180
	1.3	6135	6135	6135	6135	6135	6140	6145	6145	6145	6150	6150	6155	6165	6175	6185
1.6	6135	6135	6135	6135	6135	6140	6145	6145	6145	6150	6150	6155	6165	6175	6185	
1.75	6140	6140	6140	6140	6140	6145	6150	6150	6150	6155	6155	6160	6170	6180	6190	
0.75×4P (1)	1.0	6135	6135	6135	6135	6135	6140	6145	6145	6145	6150	6150	6155	6165	6175	6185
	1.3	6140	6140	6140	6140	6140	6145	6150	6150	6150	6155	6155	6160	6170	6180	6190
	1.6	6140	6140	6140	6140	6140	6145	6150	6150	6150	6155	6155	6160	6170	6180	6190
	1.75	6145	6145	6145	6145	6145	6150	6155	6155	6155	6160	6160	6165	6175	6185	6195
	1.0	6140	6140	6140	6140	6140	6145	6150	6150	6150	6155	6155	6160	6170	6180	6190
	1.3	6145	6145	6145	6145	6145	6150	6155	6155	6155	6160	6160	6165	6175	6185	6195
	1.6	6145	6145	6145	6145	6145	6150	6155	6155	6155	6160	6160	6165	6175	6185	6195
	1.75	6150	6150	6150	6150	6150	6155	6160	6160	6160	6165	6165	6170	6180	6190	6200
	1.0	6145	6145	6145	6145	6145	6150	6155	6155	6155	6160	6160	6165	6175	6185	6195
	1.3	6150	6150	6150	6150	6150	6155	6160	6160	6160	6165	6165	6170	6180	6190	6200
1.6	6150	6150	6150	6150	6150	6155	6160	6160	6160	6165	6165	6170	6180	6190	6200	
1.75	6155	6155	6155	6155	6155	6160	6165	6165	6165	6170	6170	6175	6185	6195	6205	
1.1×4P (15)	1.0	6170	6170	6170	6170	6170	6175	6180	6180	6180	6185	6185	6190	6195	6205	6215
	1.3	6175	6175	6175	6175	6175	6180	6185	6185	6185	6190	6190	6195	6205	6215	6225
	1.6	6175	6175	6175	6175	6175	6180	6185	6185	6185	6190	6190	6195	6205	6215	6225
	1.75	6180	6180	6180	6180	6180	6185	6190	6190	6190	6195	6195	6205	6215	6225	6235
	1.0	6175	6175	6175	6175	6175	6180	6185	6185	6185	6190	6190	6195	6205	6215	6225
	1.3	6180	6180	6180	6180	6180	6185	6190	6190	6190	6195	6195	6205	6215	6225	6235
	1.6	6180	6180	6180	6180	6180	6185	6190	6190	6190	6195	6195	6205	6215	6225	6235
	1.75	6185	6185	6185	6185	6185	6190	6195	6195	6195	6200	6200	6205	6215	6225	6235
	1.0	6180	6180	6180	6180	6180	6185	6190	6190	6190	6195	6195	6205	6215	6225	6235
	1.3	6185	6185	6185	6185	6185	6190	6195	6195	6195	6200	6200	6205	6215	6225	6235
1.6	6185	6185	6185	6185	6185	6190	6195	6195	6195	6200	6200	6205	6215	6225	6235	
1.75	6190	6190	6190	6190	6190	6195	6200	6200	6200	6205	6205	6210	6220	6230	6240	
1.5×6P (20)	1.0	6190	6190	6190	6190	6190	6195	6200	6200	6200	6205	6205	6210	6220	6230	6240
	1.3	6195	6195	6195	6195	6195	6200	6205	6205	6205	6210	6210	6215	6225	6235	6245
	1.6	6195	6195	6195	6195	6195	6200	6205	6205	6205	6210	6210	6215	6225	6235	6245
	1.75	6200	6200	6200	6200	6200	6205	6210	6210	6210	6215	6215	6220	6230	6240	6250
	1.0	6195	6195	6195	6195	6195	6200	6205	6205	6205	6210	6210	6215	6225	6235	6245
	1.3	6200	6200	6200	6200	6200	6205	6210	6210	6210	6215	6215	6220	6230	6240	6250
	1.6	6200	6200	6200	6200	6200	6205	6210	6210	6210	6215	6215	6220	6230	6240	6250
	1.75	6205	6205	6205	6205	6205	6210	6215	6215	6215	6220	6220	6225	6235	6245	6255
	1.0	6200	6200	6200	6200	6200	6205	6210	6210	6210	6215	6215	6220	6230	6240	6250
	1.3	6205	6205	6205	6205	6205	6210	6215	6215	6215	6220	6220	6225	6235	6245	6255
1.6	6205	6205	6205	6205	6205	6210	6215	6215	6215	6220	6220	6225	6235	6245	6255	
1.75	6210	6210	6210	6210	6210	6215	6220	6220	6220	6225	6225	6230	6240	6250	6260	
18.5×4P (25)	1.0	6160	6160	6160	6165	6165	6165	6170	6170	6170	6175	6175	6180	6185	6195	6205
	1.3	6165	6165	6165	6170	6170	6170	6175	6175	6175	6180	6180	6185	6190	6200	6210
	1.6	6175	6175	6175	6175	6175	6180	6185	6185	6185	6190	6190	6195	6200	6210	6220
	1.75	6175	6175	6175	6175	6175	6180	6185	6185	6185	6190	6190	6195	6200	6210	6220
	1.0	6160	6160	6160	6165	6165	6165	6170	6170	6170	6175	6175	6180	6185	6195	6205
	1.3	6165	6165	6165	6170	6170	6170	6175	6175	6175	6180	6180	6185	6190	6200	6210
	1.6	6175	6175	6175	6175	6175	6180	6185	6185	6185	6190	6190	6195	6200	6210	622

22×4P (30)	1.0	6165	6165	6165	6175	6175	6185	6185	6195	6195	6195	6205	6225
	1.3	6175	6175	6175	6185	6185	6190	6190	6195	6195	6205	6215	6225
	1.6	6185	6185	6185	6195	6195	6205	6205	6215	6215	6225	6235	6255
	1.75	6195	6195	6195	6205	6205	6215	6215	6225	6225	6235	6245	6255
	1.0												6245
22×6P (30)	1.3												6255
	1.6												6255
	1.75												6255
	1.0												6255
	1.3												6255
30×4P (40)	1.0	6175	6175	6175	6185	6185	6195	6195	6195	6195	6205	6225	
	1.3	6185	6185	6185	6195	6195	6205	6205	6215	6215	6225	6235	6255
	1.6	6195	6195	6195	6205	6205	6215	6215	6225	6225	6235	6245	6255
	1.75	6205	6205	6205	6215	6215	6225	6225	6235	6235	6245	6255	6255
	1.0												6255
30×6P (40)	1.3												6255
	1.6												6255
	1.75												6255
	1.0												6255
	1.3												6255
37×4P (50)	1.0	6175	6175	6175	6185	6185	6195	6195	6195	6195	6205	6225	
	1.3	6185	6185	6185	6195	6195	6205	6205	6215	6215	6225	6235	6255
	1.6	6195	6195	6195	6205	6205	6215	6215	6225	6225	6235	6245	6255
	1.75	6205	6205	6205	6215	6215	6225	6225	6235	6235	6245	6255	6255
	1.0												6255
37×6P (50)	1.3												6255
	1.6												6255
	1.75												6255
	1.0												6255
	1.3												6255
45×4P (60)	1.0	6195	6195	6195	6205	6205	6215	6215	6215	6215	6225	6245	6265
	1.3	6205	6205	6205	6215	6215	6225	6225	6235	6235	6245	6255	6265
	1.6	6215	6215	6215	6225	6225	6235	6235	6245	6245	6255	6265	6265
	1.75	6225	6225	6225	6235	6235	6245	6245	6255	6255	6265	6265	6265
	1.0												6265
45×6P (60)	1.3												6265
	1.6												6265
	1.75												6265
	1.0												6265
	1.3												6265
55×4P (75)	1.0	6205	6205	6205	6215	6215	6225	6225	6235	6235	6245	6255	6265
	1.3	6215	6215	6215	6225	6225	6235	6235	6245	6245	6255	6265	6265
	1.6	6225	6225	6225	6235	6235	6245	6245	6255	6255	6265	6265	6265
	1.75	6235	6235	6235	6245	6245	6255	6255	6265	6265	6275	6275	6275
	1.0												6275
55×6P (75)	1.3												6275
	1.6												6275
	1.75												6275
	1.0												6275
	1.3												6275
75×4P (100)	1.0	6235	6235	6235	6245	6245	6255	6255	6265	6265	6275	6275	6275
	1.3	6245	6245	6245	6255	6255	6265	6265	6275	6275	6285	6285	6285
	1.6	6255	6255	6255	6265	6265	6275	6275	6285	6285	6295	6295	6295
	1.75	6265	6265	6265	6275	6275	6285	6285	6295	6295	6305	6305	6305
	1.0												6305
75×6P (100)	1.3												6305
	1.6												6305
	1.75												6305
	1.0												6305
	1.3												6305
90×6P (125)	1.0	6265	6265	6265	6275	6275	6285	6285	6295	6295	6305	6315	6315
	1.3	6275	6275	6275	6285	6285	6295	6295	6305	6305	6315	6325	6325
	1.6	6285	6285	6285	6295	6295	6305	6305	6315	6315	6325	6335	6335
	1.75	6295	6295	6295	6305	6305	6315	6315	6325	6325	6335	6345	6345
	1.0												6345
110×6P (150)	1.3												6345
	1.6												6345
	1.75												6345
	1.0												6345
	1.3												6345
132×6P (175)	1.0	6255	6255	6255	6265	6265	6275	6275	6285	6285	6295	6305	6305
	1.3	6265	6265	6265	6275	6275	6285	6285	6295	6295	6305	6315	6315
	1.6	6275	6275	6275	6285	6285	6295	6295	6305	6305	6315	6325	6325
	1.75	6285	6285	6285	6295	6295	6305	6305	6315	6315	6325	6335	6335
	1.0												6335

※印の枠番は、SF1.0以下になります。(22kW×4P 1/51 SF= 0.95、37kW×4P 1/35 SF= 0.81)

サイクロ減速機 50#, 80#, 200#, 4000#, 6000# 寸法比較表 HM (CNHM, CHHM) 形

NO.	形 式 <small>注)6</small>	A	C	DC	E	F	G	M	N	P	Q	R	V	d	低速軸端寸法 <small>注)2,3,8</small>							
															d1	b1	h1	t1	L1	S1	m1	
1-1	CNHM-606□	92	80	110	60	120	41	84	144	12	12	10	35	9	14	5	5	3	25	M5	12	
1-2	CNHM-4075														14							
1-3	HM-207														14							
1-4	HM-79														14							
1-5	HM-49														15							
1-6	EHM-49														12							
2-1	CNHM-607□	98	80	110	60	120	47	84	144	12	12	10	35	9	18	6	6	3.5	30	M6	14	
2-2	CNHM-4085														18							
2-3	HM-208														18							
2-4	HM-80														20							
2-5	HM-51														20							
2-6	EHM-51														18							
3-1	CNHM-608□	129	90	134	75	120	52	99	144	12	12	13	37	9	22	6	6	3.5	35	M6	14	
4-1	CNHM-609□	142	100	150	90	150	60	135	180	15	15	12	40	11	28	8	7	4	35	M8	16	
4-2	CNHM-4095																					15
4-3	HM-209																					(25)
4-4	HM-81																					15
5-1	CNHM-610□	156	100	150	90	150	60	135	180	15	15	12	40	11	28	8	7	4	35	M8	16	
5-2	CNHM-4105																					15
5-3	HM-210																					(30)
5-4	HM-82																					15
5-5	HM-52																					15
5-6	EHM-52																					15
6-1	CNHM-611□	170	120	162	90	150	70	135	180	15	15	12	45	11	32	10	8	5	45	M8	16	
7-1	CNHM-612□	186	120	204	115	190	82	155	230	20	15	15	55	14	38	10	8	5	55	M8	16	
7-2	CNHM-4125		140																			
7-3	HM-212		140																			
7-4	CNHM-4115		140																			
7-5	HM-211		140																			
7-6	HM-83		140																			
7-7	HM-53		140																			
7-8	EHM-53		140																			

- 注) 1. モーター : 全閉形、連続定格4P, 50/60Hz 1500/1800 r/min
 2. 出力軸寸法 "d1" : 寸法公差は JIS B 0401-1976 "h6" です。
 3. キー : 1) 80# ('85, 4月以降生産のもの)、200#、4000#並びに6000#シリーズは、JISB-1301-1976 平行キーに依っています。(新JISキー)
 2) 50#シリーズと80# ('85, 3月以前生産のもの)は JIS-1301-1959 平行キー1種に依っています。(旧JISキー)
 4. 潤滑方法 : G … グリース潤滑 PB … 油浴式潤滑。

モータ容量 (kW)	DM	J		L	質量 (kg)		潤滑	図形		
		屋内	屋外		屋内	屋外				
0.1	119	85	105	226	6	7	G	A		
0.2	124	85	105	268	7	8				
0.1	119	85	105	243	5.5	6	G	A		
0.2	132	(117)	158	288	8	10				
0.1	124	122	162	259	9	11	G	B		
0.1	124	120	158	256	10	11				
0.05	144	100	100	253	9	9	G	B		
0.1	144	100	100	253	10	10				
0.1	119	85	105	232	6	6	G	A		
0.2	124	85	105	274	7	7				
0.4	124	85	105	294	8	8				
0.1	119	85	105	249	6	6				
0.2	124	85	105	274	7	7	G	A		
0.2	132	(117)	158	294	8	10				
0.4	132	(117)	158	314	10	11				
0.1	124	122	162	301	13	15				
0.2	132	122	162	324	14	16	G	B		
0.4	151	125	165	343	16	18				
0.2	132	122	162	323	21	22				
0.4	151	125	165	342	21	22				
0.2	144	127	165	296	21	21	G	B		
0.4	150	127	165	342	21	21				
0.1	119	85	105	258	9	9	G	A		
0.2	124	85	105	300	10	10				
0.4	124	85	105	320	12	12				
0.75	148	114	136	361	16	16	G	A		
0.1	119	85	105	276	11	11				
0.2	124	85	105	318	12	12				
0.4	124	85	105	338	13	13				
0.75	148	114	136	379	17	17	G	A		
1.5	160	119	141	412	20	20				
0.1	119	(85)	105	293	13	13				
0.2	124	(85)	105	318	14	15				
0.4	132	(117)	158	358	17	19	G	A		
0.75	148	114	136	379	19	19				
0.1	124	122	162	315	15	17				
0.2	132	122	162	338	16	18				
0.4	151	125	165	357	18	20	G	A		
0.75	151	125	165	389	21	23				
0.2	124	85	105	332	17	18			G	A
0.4	124	85	105	352	21	19				
0.75	148	114	136	393	22	22				
1.5	160	119	141	426	26	26				
2.2	173	126	148	446	30	30	G	A		
0.2	124	(85)	105	332	17	18				
0.4	124	85	105	352	18	19				
0.75	148	114	136	393	22	22				
1.5	160	119	141	426	26	26	G	B		
2.2	173	126	148	446	30	30				
0.2	132	122	162	357	18	20				
0.4	151	125	165	371	20	22				
0.75	151	125	165	403	23	25	G	A		
1.5	176	137	177	421	29	31				
0.4	151	125	165	371	21	23				
0.75	151	125	165	403	30	32				
0.4	150	127	165	371	22	22	G	A		
0.75	178	136	165	391	27	27				
0.4	124	85	105	363	19	20				
0.75	148	114	136	403	22	22				
1.5	160	119	141	436	25	25	G	A		
2.2	173	126	148	456	29	29				
3.7	212	147	183	491	39	40				
0.75	148	114	136	423	31	32				
1.5	160	119	141	456	35	35	G	A		
2.2	173	126	148	476	39	39				
3.7	212	147	183	499	49	50				
5.5	212	147	183	543	57	58				
0.4	124	85	105	387	31	33	G	A		
0.75	148	114	136	423	31	32				
0.75	148	114	136	423	31	32				
1.5	160	119	141	456	35	35				
2.2	173	126	148	476	39	39	G	B		
3.7	212	147	183	499	49	50				
5.5	258	197	235	566	76	78				
0.4	151	125	165	404	31	33				
0.75	151	125	165	436	34	36	G	B		
1.5	176	137	177	454	39	41				
2.2	176	137	177	494	44	46				
3.7	215	160	195	514	55	57				
0.4	151	125	165	404	44	46	G	B		
0.75	151	125	165	436	47	49				
1.5	176	137	177	454	50	52				
2.2	176	137	177	494	60	62				
0.4	150	127	165	404	44	44	G	B		
0.75	178	136	165	424	49	49				
1.5	178	136	165	469	53	53				

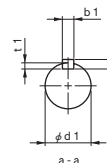
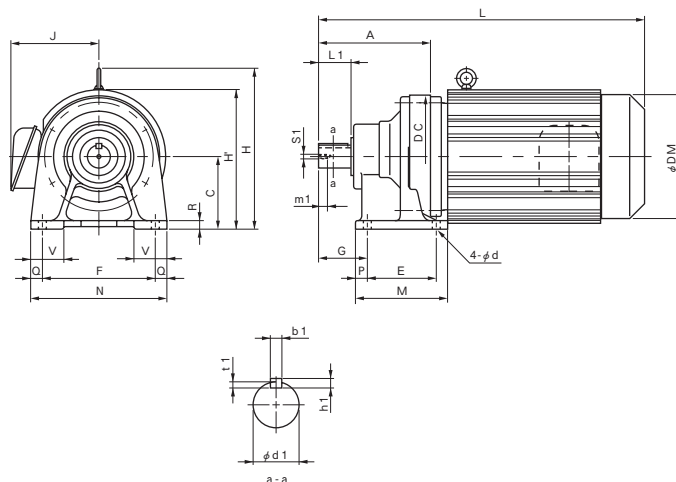


図 A

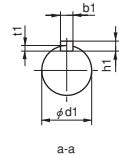
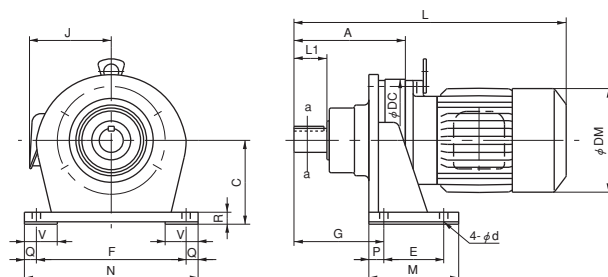


図 B

- モータ寸法 : 1) 小形200 # シリーズの0.1kW, 0.2kW, 0.4kW屋内標準品には端子箱は付きません。
() 付き J 寸法はオプションで付く場合の端子箱に対する寸法を示します。
2) 50#, 80#シリーズのモータ寸法は概略寸法を示します。
- 形式欄の□には 0 又は 5 が入ります。
- 外形図は形式により多少異なることがあります。
- 軸端タップ穴の詳細寸法は、サイクロ減速機カタログ6000 # シリーズの技術資料をご参照ください。

サイクロ減速機 50#, 80#, 200#, 4000#, 6000# 寸法比較表 HM (CNHM.CHHM) 形

NO.	形 式 <small>注)6</small>	A	C	DC	E	F	G	M	N	P	Q	R	V	d	低速軸端寸法 <small>注)2,3</small>																		
															d1	b1	h1	t1	L1	S1	m1												
8-1	CHHM-613□	240	150	230	145	290	100	195	330	25	20	22	65	18	50	14	9	5.5	70	M10	18												
8-2	CHHM-413□																																
8-3	HM-213																																
8-4	HM-84																																
8-5	HM-54																																
8-6	EHM-54	239	150	230	145	290	165	195	330	25	20	22	65	14	45	12	8	4.5	90	M10	18												
9-1	CHHM-614□	65																															
9-2	CHHM-4155	260					160							230	145	290	120	195				330	25	20	22	18	50	14	9	5.5	90	M10	18
9-3	HM-215						70																										
9-4	CHHM-4145																																
9-5	HM-214	150	230	145	290	120	195	330	25	20	22	65	18	50	14	9	5.5	90	M10	18													
9-6	HM-85																																
10-1	CHHM-616□	308	160	300	150	370	139	238	410	44	20	25	75	18	60	18	11	7	90	M10	18												
10-2	CHHM-416□																																
10-3	HM-216																																
10-4	HM-86																																
10-5	HM-56																																
10-6	EHM-56																					203	14	55	15	10	5						

- 注) 1. モーター : 全閉形、連続定格4P, 50/60Hz 1500/1800 r/min
 2. 出力軸寸法 "d1" : 寸法公差は JIS B 0401-1976 "h6" です。
 3. キー : 1) 80#, 200#, 4000# 並びに6000# シリーズは、JISB-1301-1976 平行キーに依っています。(新JISキー)
 2) 50# シリーズは JIS-1301-1959 平行キー1種に依っています。(旧JISキー)
 4. 潤滑方法 : G … グリース潤滑 PB … 油浴式潤滑。

	モーター 容量 (kW)	DM	J		L	質量 (kg)		潤滑	図形
			屋内	屋外		屋内	屋外		
	0.75	148	114	136	477	50	50	PB	C
	1.5	160	119	141	510	54	54		
	2.2	173	126	148	530	57	58		
	3.7	212	147	183	553	67	68		
	5.5	212	147	183	597	74	75		
	7.5	251	188	222	620	89	90		
	11	251	188	222	680	103	104		
	0.75	148	114	136	477	50	50		
	1.5	160	119	141	519	54	54		
	2.2	173	126	148	530	57	58		
	3.7	213	159	197	570	75	77		
	5.5	258	197	235	620	94	98		
	7.5	258	197	235	660	106	108		
	0.75	151	125	165	492	54	56		
	1.5	176	137	177	515	60	62		
	2.2	176	137	177	555	65	66		
	3.7	215	160	195	570	75	77		
	5.5	258	197	233	620	94	98		
	7.5	258	197	233	660	106	110		
	0.75	178	136	162	474	65	65		
	1.5	178	136	162	519	70	70		
	2.2	230	162	195	534	85	85		
	3.7	230	162	195	574	94	94		
	1.5	160	119	141	530	55	55		
	2.2	173	126	148	550	58	59		
	3.7	212	147	183	573	68	69		
	5.5	212	147	183	617	75	76		
	7.5	251	188	222	640	90	91		
	11	251	188	222	700	103	104		
	15	324	232	270	790	155	159		
	0.75	148	114	136	497	51	51		
	1.5	160	119	141	530	57	57		
	2.2	173	126	148	550	60	61		
	3.7	213	159	197	590	78	80		
	5.5	258	197	235	640	97	101		
	7.5	258	197	235	680	109	113		
	11	324	232	270	746	139	141		
	0.75	151	125	165	512	55	57		
	1.5	176	137	177	535	61	63		
	2.2	176	137	177	575	66	67		
	3.7	215	169	195	590	76	78		
	5.5	258	197	233	640	94	98		
	7.5	258	197	233	680	106	110		
	1.5	160	119	141	583	93	93		
	2.2	173	126	148	598	96	96		
	3.7	212	147	183	621	105	106		
	5.5	212	147	183	665	112	113		
	7.5	251	188	222	693	128	129		
	11	251	188	222	753	142	143		
	15	324	232	270	838	195	199		
	18.5	394	297	355	933	267	277		
	22	394	297	355	933	267	277		
	1.5	174	136	179	583	99	101		
	2.2	173	124	144	598	96	96		
	3.7	213	159	197	638	113	115		
	5.5	258	197	235	688	132	136		
	5.5	258	197	235	688	132	136		
	7.5	258	197	235	728	144	148		
	11	324	232	270	794	176	180		
	15	324	232	270	838	195	199		
	1.5	176	137	177	583	99	101		
	2.2	176	137	177	623	104	105		
	3.7	215	160	195	638	113	115		
	5.5	258	197	233	688	132	136		
	5.5	258	197	235	688	132	136		
	7.5	258	197	233	728	144	148		
	11	324	232	268	794	176	180		
	15	324	232	268	838	195	199		
	1.5	178	136	162	588	100	100		
	2.2	230	162	195	603	110	110		
	3.7	230	162	195	643	120	120		
	5.5	258	197	233	688	138	138		
	7.5	258	197	233	728	149	149		

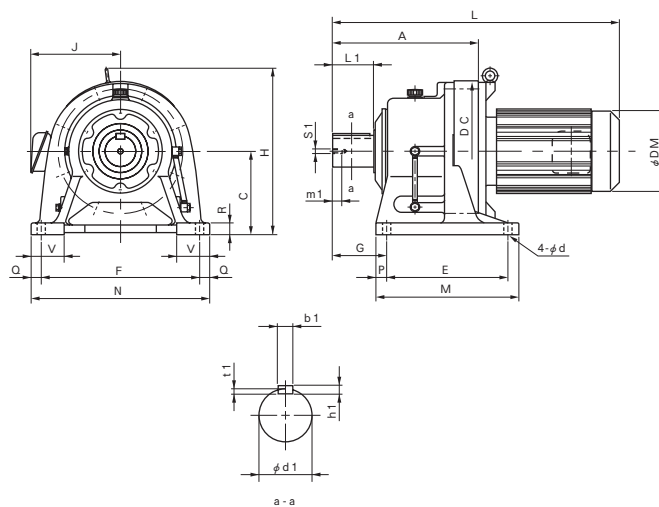


図 C

- 5.モーター寸法 : 50#, 80#シリーズのモーター寸法は概略寸法を示します。
- 6.形式欄の□には0又は5が入ります。
- 7.外形図は形式により多少異なることがあります。

サイクロ減速機 50#, 80#, 200#, 4000#, 6000# 寸法比較表 HM (CNHM, CHHM) 形

NO.	形 式 <small>注)6</small>	A	C	DC	E	F	G	M	N	P	Q	R	V	d	低速軸端寸法 <small>注)2,3</small>											
															d1	b1	h1	t1	L1	S1	m1					
11-1	CHHM-617□	352	200	340	275	380	125	335	430	30	25	30	22	80	70	20	12	7.5	90	M12	24					
11-2	CHHM-417□																					64	18	12	6	
11-3	HM-217																									
11-4	HM-87			65											18	12	6									
11-5	HM-57																									
11-6	EHM-57			335																						
12-1	CHHM-618□	389	220	370	320	420	145	380	470	30	25	30	22	85	80	22	14	9	110	M12	24					
12-2	CHHM-418□																					73	20	13	7	
12-3	HM-218																									
12-4	HM-88			73											20	13	7									
12-5	HM-58																									
12-6	EHM-58			370																						
13-1	CHHM-619□	465	250	430	380	480	170	440	530	30	25	35	90	26	95	25	14	9	135	M20	34					
13-2	CHHM-419□																					73	24	16	8	120
13-3	HM-219																									
13-4	HM-89	73					24							16	8	120										
13-5	HM-59																									
13-6	EHM-59	450					155																			

- 注) 1. モーター : 全閉形、連続定格4P, 50/60Hz 1500/1800 r/min
 2. 出力軸寸法 "d1" : 寸法公差は JIS B 0401-1976 "h6" です。
 3. キー : 1) 80#, 200#, 4000# 並びに6000# シリーズは、JISB-1301-1976 平行キーに依っています。(新JISキー)
 2) 50# シリーズは JIS-1301-1959 平行キー1種に依っています。(旧JISキー)
 4. 潤滑方法 : G … グリース潤滑 PB … 油浴式潤滑。

注1

モータ容量 (kW)	DM	J		L	質量 (kg)		潤滑	図形
		屋内	屋外		屋内	屋外		
3.7	212	147	183	680	146	147	PB	C
5.5	212	147	183	724	153	154		
7.5	251	188	222	742	168	169		
11	251	188	222	802	182	183		
15	324	232	270	882	236	240		
18.5	394	297	355	977	304	314		
22	394	297	355	977	304	314		
30	394	297	355	977	321	331		
3.7	213	159	197	692	153	155		
5.5	258	197	253	732	173	177		
7.5	258	197	235	772	186	189		
11	324	232	270	838	217	221		
15	324	232	270	882	236	240		
18.5	394	297	355	977	304	314		
22	394	297	355	977	304	314		
3.7	215	160	190	692	148	150		
5.5	258	197	233	732	168	172		
7.5	258	197	233	772	181	184		
11	324	232	168	838	212	216		
15	324	232	268	882	231	235		
22	394	296	365	977	299	309		
2.2	230	162	////	647	148	////		
3.7	230	162	////	687	156	////		
5.5	258	197	////	732	174	////		
7.5	258	197	////	772	186	////		
11	310	222	////	852	229	////		
3.7	212	147	183	717	183	185	PB	C
5.5	212	147	183	761	191	192		
7.5	251	188	222	779	206	208		
11	251	188	222	839	220	222		
15	324	232	270	919	280	284		
18.5	394	297	355	1014	342	352		
22	394	297	355	1014	342	352		
30	394	297	355	1014	359	369		
37	394	297	355	1129	407	417		
45	394	297	355	1129	407	417		
3.7	213	159	197	734	912	194		
5.5	258	197	235	769	211	215		
7.5	258	197	235	809	224	227		
11	324	232	270	875	255	259		
15	324	232	270	919	280	284		
18.5	394	297	355	1014	342	352		
22	394	287	355	1014	342	352		
30	394	297	355	1014	359	369		
3.7	215	160	195	734	184	186		
5.5	258	197	233	769	203	207		
7.5	258	197	233	809	216	219		
11	324	232	268	875	247	251		
15	324	232	268	919	272	276		
22	394	296	365	1014	334	344		
3.7	230	162	////	724	200	////		
5.5	258	197	////	769	215	////		
7.5	258	197	////	809	226	////		
11	310	222	////	889	268	////		
5.5	212	147	183	857	265	250	PB	C
7.5	251	188	222	870	278	279		
11	251	188	222	930	292	293		
15	324	232	270	995	345	349		
18.5	394	297	355	1090	417	427		
22	394	297	355	1090	417	427		
30	394	297	355	1090	432	442		
37	394	297	355	1205	470	480		
45	394	297	355	1205	470	480		
5.5	258	197	235	845	197	235		
7.5	258	197	235	885	197	235		
11	324	232	270	951	232	270		
15	324	232	355	955	232	355		
18.5	394	297	355	1090	297	355		
22	394	297	355	1090	297	355		
30	394	297	355	1090	297	355		
37	394	297	233	1090	297	235		
5.5	258	197	233	845	197	235		
7.5	258	197	368	885/870	197	270		
11	324	232	268	951/936	232	270		
15	324	232	365	955/940	232	355		
22	394	294	365	1090/1075	297	355		
30	394	296	////	1090/1075	297	////		
7.5	258	197	////	870	310	////		
11	310	222	////	950	349	////		
(15)	360	250	////	1055	431	////		

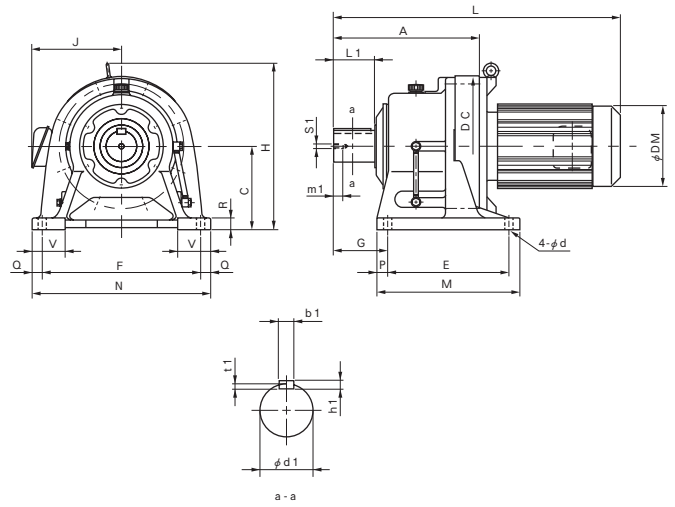


図 C

- 5.モータ寸法 : 50#, 80#シリーズのモータ寸法は概略寸法を示します。
- 6.形式欄の□には0又は5が入ります。
- 7.外形図は形式により多少異なることがあります。

サイクロ減速機 50#, 80#, 200#, 4000#, 6000# 寸法比較表 HM (CNHM, CHHM) 形

NO.	形 式 <small>注)6</small>	A	C	DC	E	F	G	M	N	P	Q	R	V	d	低速軸端寸法 <small>注)2,3</small>						
															d1	b1	h1	t1	L1	S1	m1
14-1	CHHM-6205	502	250	440	360	440	215	440	530	40	45	35	100	26	100	28	16	10	165	M20	34
14-2	CHHM-4205																				
14-3	HM-220																				
15-1	CHHM-6215	526	265	485	395	480	210	475	580	40	50	40	110	26	110	28	16	10	165	M20	34
15-2	CHHM-4215																				
15-3	HM-221																				
16-1	CHHM-6225	566	280	526	420	540	230	520	620	50	40	40	115	33	120	32	18	11	165	M20	34
16-2	CHHM-4225																				
16-3	HM-222																				
17-1	HM-90	570	290	505	240	560	215	560	620	40	30	40	100	26	110	28	16	10	170	M20	34
17-2	HM-60	540			480		185						80				18	9	140		
17-3	EHM-60				100																
18-1	CHHM-6235	628	300	562	460	580	260	560	670	50	45	45	120	33	130	32	18	11	200	M24	41
18-2	CHHM-4235																				
18-3	HM-223																				

- 注) 1. モータ : 全閉形、連続定格4P, 50/60Hz 1500/1800 r/min
(但し () 内容量の場合は6P, 50/60Hz 1000/1200 r/minを示します)
2. 出力軸寸法 "d1" : 寸法公差は JIS B 0401-1976 "h6" です。
3. キー : 1) 80#, 200#, 4000# 並びに6000# シリーズは、JISB-1301-1976 平行キーに依っています。(新JISキー)
2) 50# シリーズは JIS-1301-1959 平行キー1種に依っています。(旧JISキー)
4. 潤滑方法 : G … グリース潤滑 PB … 油浴式潤滑。

注1

モータ容量 (kW)	DM	J		L	質量 (kg)		潤滑	図形
		屋内	屋外		屋内	屋外		
11	251	188	222	972	313	314	PB	D
15	324	232	270	1042	367	371		
18.5	394	297	355	1127	438	448		
22	394	297	355	1127	438	448		
30	394	297	355	1127	451	461		
37	394	297	355	1242	489	499		
45	394	297	355	1242	489	499		
55	484	412	485	1297	582	604		
11	324	232	270	998	348	350		
15	324	232	270	1042	367	369		
18.5	394	297	355	1127	438	448		
22	394	297	355	1127	438	448		
22	394	297	355	1127	438	448		
30	394	297	355	1127	451	461		
37	394	297	355	1242	505	515		
45	394	297	355	1242	505	515		
11	251	188	222	996	395	396		
15	324	232	270	1066	450	454		
18.5	394	297	355	1151	515	525		
22	394	297	355	1151	515	525		
30	394	297	355	1151	528	538		
37	394	297	355	1266	566	576		
45	394	297	355	1266	566	576		
55	484	412	485	1321	676	698		
11	324	232	270	1022	431	433		
15	324	232	270	1066	450	452		
18.5	394	297	355	1151	515	525		
22	394	297	355	1151	515	525		
22	394	297	355	1151	515	525		
30	394	297	355	1151	528	538		
37	394	297	355	1266	583	593		
45	394	297	355	1266	583	593		
18.5	394	297	355	1191	600	610		
22	394	297	355	1191	600	610		
30	394	297	355	1191	613	623		
37	394	297	355	1306	651	661		
45	394	297	355	1306	651	661		
55	484	412	485	1361	750	772		
18.5	394	297	355	1191	600	610		
22	394	297	355	1191	600	610		
30	394	297	355	1191	613	623		
37	394	297	355	1306	667	677		
45	394	297	355	1306	667	677		
55	484	412	485	1361	750	772		
11	324	232	268	1056	466	470		
15	324	232	268	1100	485	489		
22	394	296	365	1195	561	571		
30	394	296	365	1310	573	583		
37 (37)	394	296	365	1310	606/(646)	616/(656)		
7.5	258	197	233	960	425	429		
(15)	394	296	365	1165	559	569		
22	394	296	365	1165	559	569		
(22)	394	296	365	1165	571	581		
11	310	222		1040	450			
(15)	360	250		1145	533			
(22)	388	310		1195	587			
(15)	394	297	355	1253	698	708		
(18.5)	394	297	355	1253	698	708		
(22)	394	297	355	1253	698	708		
(30)	394	297	355	1368	744	754		
(37)	394	297	355	1368	744	754		
(45)	484	412	485	1423	833	855		
(55)	485	412	485	1503	887	909		
(15)	384	297	355	1253	680	690		
(18.5)	394	297	355	1253	698	708		
(22)	394	297	355	1253	698	708		
(30)	394	297	355	1368	773	783		
(30)	394	297	355	1368	773	783		
(37)	394	297	355	1368	773	783		
(45)	484	412	485	1423	833	855		
(55)	485	412	485	1503	887	909		

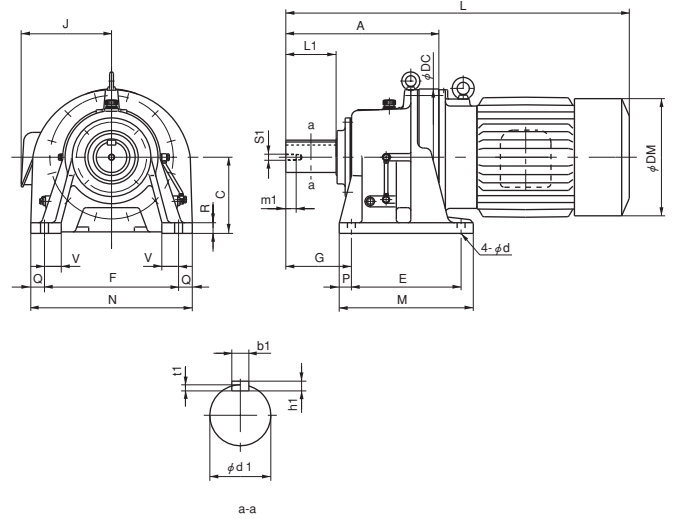


図 D

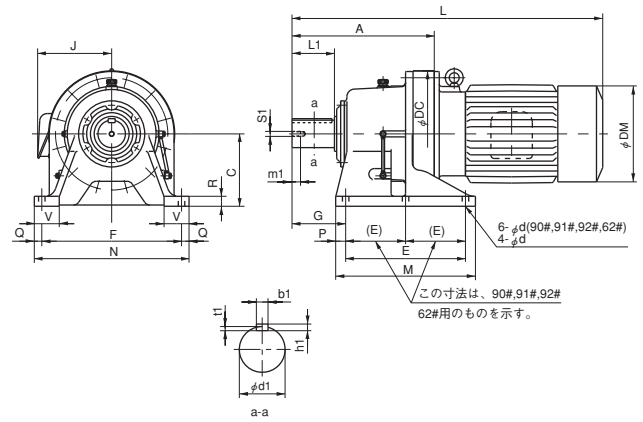


図 E

- 5.モータ寸法 : 50#, 80#シリーズのモータ寸法は概略寸法を示します。
- 6.形式欄の□には0又は5が入ります。
- 7.外形図は形式により多少異なることがあります。

サイクロ減速機 50#, 80#, 200#, 4000#, 6000# 寸法比較表 HM (CNHM, CHHM) 形

NO.	形 式 <small>注)6</small>	A	C	DC	E	F	G	M	N	P	Q	R	V	d	低速軸端寸法 <small>注)2,3</small>											
															d1	b1	h1	t1	L1	S1	m1					
19-1	CHHM-6245	657	335	614	480	630	263	580	720	50	45	45	128	39	140	36	20	12	200	M24	41					
19-2	CHHM-4245																									
19-3	HM-224																									
20-1	HM-91	656	325	575	250	630	290	600	690	50	30	40	105	26	120	32	18	11	210	M24	42					
20-2	HM-61	601			500		230						95				20	10	150							
20-3	EHM-61				110		28										18	9								
21-1	CHHM-6255	775	375	370	520	670	320	630	780	55	55	50	140	39	160	40	22	13	240	M30	49					
21-2	CHHM-4255																									
21-3	HM-225																									
22-1	CHHM-626□	892	400	736	590	770	390	700	880	55	55	55	160	45	170	40	22	13	300	M30	49					
22-2	CHHM-426																									
22-3	HM-226																									
23-1	HM-92	853	420	720	330	800	372	810	880	75	40	50	143	39	140	36	20	12	250	M30	5					
23-2	HM-62	810					322						140									33	35	22	11	200
23-3	EHM-62						130																			

- 注) 1. モーター : 全閉形、連続定格4P, 50/60Hz 1500/1800 r/min
(但し () 内容量の場合は6P,50/60Hz 1000/1200 r/minを示します)
2. 出力軸寸法 "d1" : 寸法公差は JIS B 0401-1976 "h6" です。
3. キー : 1) 80#, 200#, 4000# 並びに6000# シリーズは、JISB-1301-1976 平行キーに依っています。(新JISキー)
2) 50# シリーズは JIS-1301-1959 平行キー1種に依っています。(旧JISキー)
4. 潤滑方法 : G … グリース潤滑 PB … 油浴式潤滑。
5. モーター寸法 : 50#, 80# シリーズのモーター寸法は概略寸法を示します。
6. 形式欄の□には 0 又は 5 が入ります。
7. 外形図は形式により多少異なることがあります。

注1

モーター 容量 (kW)	DM	J		L	質量 (kg)		潤滑	図形
		屋内	屋外		屋内	屋外		
(15)	394	297	355	1282	819	829	PB	D
(18.5)	394	297	355	1282	819	829		
(22)	394	297	355	1282	819	829		
(30)	394	297	355	1397	865	875		
(37)	394	297	355	1397	865	875		
(45)	484	412	485	1452	956	978		
(55)	485	412	485	1532	1005	1030		
(15)	394	297	355	1282	801	811		
(18.5)	394	297	355	1282	819	829		
(22)	394	297	355	1282	819	829		
(30)	394	297	355	1397	894	904		
(30)	394	297	355	1397	894	904		
(37)	394	297	355	1397	894	904		
(45)	484	412	485	1452	956	987		
(55)	485	412	485	1532	1005	1030		
(15)	394	296	365	1286	702	712		
(22)	394	296	365	1286	722	732		
(30)	394	296	365	1401	767	777		
(37)	394	296	365	1401	790	800		
(45)	485	415	478	1456	863	886		
(55)	485	415	487	1536	920	943		
(15)	394	296	365	1226	697	707		
(22)	394	296	365	1226	717	727		
(30)	394	296	365	1341	762	772		
(37)	394	296	365	1341	785	795		
(15)	360	250	/	1206	711	/		
(22)	388	310	/	1256	768	/		
(18.5)	394	297	355	1400	1150	1160		
(22)	394	297	355	1400	1150	1160		
(30)	394	297	355	1515	1195	1205		
(37)	394	297	355	1515	1195	1205		
(45)	484	412	485	1570	1275	1300		
(55)	485	412	485	1650	1330	1350		
(15)	394	297	355	1400	1130	1140		
(19)	394	297	355	1400	1150	1160		
(22)	394	297	355	1400	1150	1160		
(30)	394	297	355	1515	1225	1235		
(30)	394	297	355	1515	1225	1235		
(37)	394	297	355	1515	1225	1235		
(45)	484	412	485	1570	1275	1300		
(55)	485	412	485	1650	1330	1350		
(30)	394	297	355	1632	1440	1440		
(37)	394	297	355	1632	1440	1440		
(45)	484	412	485	1687	1535	1560		
(30)	394	297	355	1632	1460	1470		
(37)	394	297	355	1632	1460	1470		
(37)	394	297	355	1632	1460	1470		
(45)	484	412	485	1687	1535	1560		
(22)	394	296	365	1485	1246	1256		
(30)	394	296	365	1600	1292	1301		
(37)	394	296	365	1600	1314	1324		
(45)	485	415	487	1655	1387	1411		
(55)	485	415	487	1735	1444	1467		
(15)	394	296	365	1435	1220	1230		
(22)	394	296	365	1435	1240	1250		
(30)	394	296	365	1550	1285	1295		
(37)	394	296	365	1550	1308	1318		
(55)	485	415	487	1685	1438	1416		
(22)	388	310	/	1465	1300	/		
(37)	472	360	/	1555	1440	/		

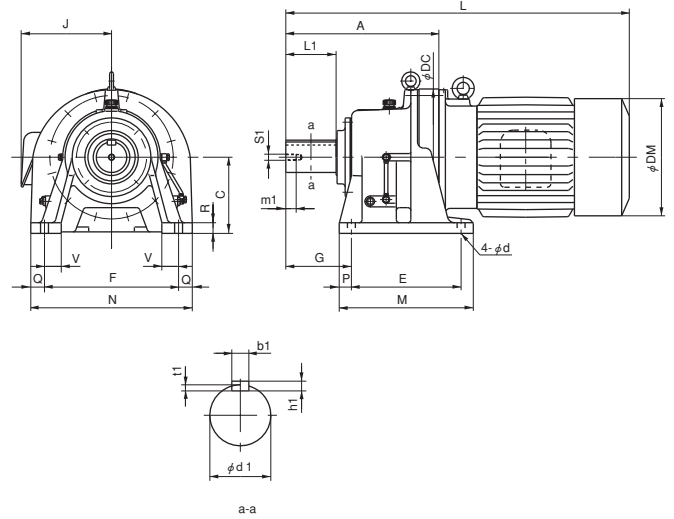


図 D

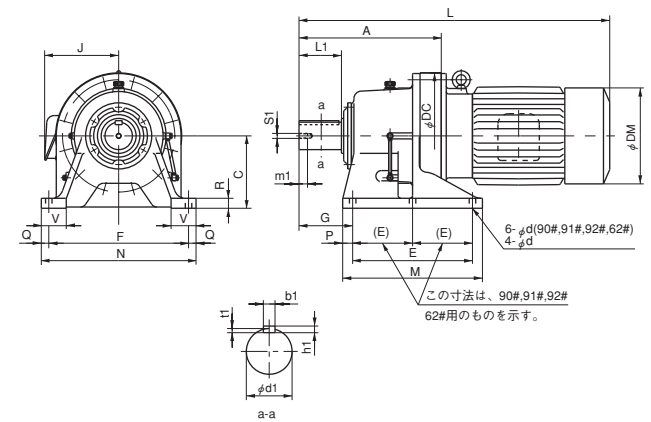


図 E

サイクロ減速機 50#, 80#, 200#, 4000#, 6000# 寸法比較表 VM (CNVM.CVVM) 形

NO.	形式 <small>注)6</small>	CF	D1	D2	D3 <small>注)2</small>	X	Y	E	M	N	d	P	H	低速軸端寸法 <small>注)2,3,8</small>						
														d1	b1	h1	t1	L1	S1	m1
1-1	CNVM-606□	58	120	102	80	/	/	8	34	6	9	3	/	14	5	5	3	25	M5	12
1-2	CNVM-4075								29											
1-3	VM-207								29											
1-4	VM79	59	155	130	105	/	/	9	24	4	11	/	/	15	/	/	2.5	20	/	/
1-5	VM-49								12											
1-6	EVM-49	12	12																	
2-1	CNVM-607□	56	160	134	110	/	/	9	42	4	11	3	/	18	6	6	3.5	30	M6	14
2-2	CNVM-4085								42											
2-3	VM-208								42											
2-4	VM-80	86	86																	
2-5	VM-51	92	190	160	140	/	/	9	35	/	/	/	/	20	5	5	3	/	/	
2-6	EVM-51								18											
3-1	CNVM-608□	94	160	134	110	/	/	9	48	4	11	3	/	22	6	6	3.5	35	M6	14
4-1	CNVM-609□	94	160	134	110	/	/	9	48	4	11	3	107	28	8	7	4	35	M8	16
4-2	CNVM-4095																			
4-3	VM-209																			
4-4	VM-81																			
5-1	CNVM-610□	108	160	134	110	/	/	9	48	4	11	3	107	28	8	7	4	35	M8	16
5-2	CVHM-4105																			
5-3	VM-210																			
5-4	VM-82	117	190	160	140	/	/	9	39	/	/	/	/	30	7	/	/	/	/	
5-5	VM-52																			25
5-6	EVM-52																			25
6-1	CNVM-611	112	210	180	140	/	/	11	58	6	11	4	116	32	10	8	5	45	M8	16
7-1	CNVM-612□	117	210	180	140	/	/	13	69	6	11	4	137	38	10	8	5	55	M8	16
7-2	CNVM-412□																			
7-3	VM-212																			
7-4	CNVM-411□																			
7-5	VM-211																			
7-6	VM-83	120	120																	
7-7	VM-53	127	230	200	170	/	/	14	62	/	/	/	/	40	/	/	4.5	/	/	
7-8	EVM-53																			35

- 注) 1.モータ : 全閉形、連続定格4P, 50/60Hz 1500/1800 r/min
 2.出力軸寸法“d1” : 寸法公差は JIS B 0401-1976“h6”です。 据付部インロー径“D3” : 寸法公差は、JIS B 0401-1976“f8”です。
 3.キー : 1) 80#, 200#, 4000#並びに6000#シリーズは、JISB-1301-1976 平行キーに依っています。(新JISキー)
 2) 50#シリーズは JIS-1301-1959 平行キー1種に依っています。(旧JISキー)
 4.潤滑方法 : G …グリース潤滑。

モーター容量 (kW)	DM	J		L	質量 (kg)		潤滑	図形
		屋内	屋外		屋内	屋外		
0.1	119	85	105	226	6	6	G	A
0.2	124	85	105	268	7	7		
0.1	119	85	105	226	7	9		
0.2	132	(117)	158	288	9	10		
0.1	124	122	162	259	9	11	G	B
0.1	124	120	158	256	10	11		
0.05	144	100	100	253	12	12	G	A
0.1	144	100	100	253	13	13		
0.1	119	85	105	232	8	8		
0.2	124	85	105	274	9	9		
0.4	124	85	105	294	10	10	G	A
0.1	119	85	105	249	8	8		
0.2	124	85	105	274	9	9		
0.2	132	(117)	158	294	10	12		
0.4	132	(117)	158	314	12	13	G	B
0.1	124	120	158	301	13	15		
0.2	132	120	158	324	14	16	G	A
0.4	151	125	165	343	16	18		
0.2	132	119	160	323	20	21		
0.4	151	119	160	342	20	22		
0.2	144	127	160	296	20	20	G	B
0.4	150	127	160	337	20	20		
0.1	119	85	105	258	11	11	G	A
0.2	124	85	105	300	12	12		
0.4	124	85	105	320	14	14		
0.75	148	114	136	361	18	18		
0.1	119	85	105	276	12	12	G	A
0.2	124	85	105	318	13	13		
0.4	124	85	105	338	14	14		
0.75	148	114	136	379	18	18		
1.5	160	119	141	412	21	21	G	A
0.1	119	85	105	293	12	12		
0.2	124	85	105	318	13	13		
0.4	132	(117)	158	358	15	16		
0.75	148	114	136	379	18	18	G	A
0.1	124	120	158	315	15	17		
0.2	132	120	158	338	16	18		
0.4	151	125	165	357	18	20		
0.75	151	125	165	389	21	23	G	A
0.2	124	85	105	332	15	15		
0.4	124	85	105	352	16	16		
0.75	148	114	136	393	20	20		
1.5	160	119	141	426	24	24	G	A
2.2	173	126	148	446	28	28		
0.2	132	(85)	105	332	15	15		
0.4	124	85	105	352	16	16		
0.75	148	114	136	393	22	22	G	A
0.75	148	114	136	393	22	22		
1.5	160	119	141	426	26	26		
2.2	173	126	148	446	30	30		
0.2	132	122	162	357	18	20	G	B
0.4	151	125	165	371	20	22		
0.75	151	125	165	403	23	25		
1.5	176	137	177	421	29	31		
0.4	151	125	165	371	21	23	G	B
0.75	151	125	165	403	30	32		
0.4	150	127	160	371	22	22	G	A
0.75	178	136	160	391	27	27		
0.4	124	85	105	363	18	18		
0.75	148	114	136	403	21	21		
1.5	160	119	141	436	24	24	G	A
2.2	173	126	148	456	28	28		
3.7	212	147	183	491	38	39		
0.75	148	114	136	423	30	31		
1.5	160	119	141	456	34	35	G	A
2.2	173	126	148	476	38	38		
3.7	212	147	183	499	48	49		
5.5	212	147	183	543	55	56		
0.4	124	85	105	387	28	29	G	A
0.75	148	114	136	423	30	31		
0.75	148	114	136	423	30	31		
1.5	160	119	141	456	34	34		
2.2	173	126	148	476	38	38	G	A
3.7	212	147	183	499	48	49		
5.5	258	197	235	566	74	76		
0.4	151	125	165	404	31	33		
0.75	151	125	165	436	34	36	G	B
1.5	176	137	177	454	39	41		
2.2	176	137	177	494	44	46		
3.7	215	160	195	514	55	57		
0.4	151	125	165	404	44	46	G	B
0.75	151	125	165	436	47	49		
1.5	176	137	177	454	50	52		
2.2	176	137	177	494	60	62		
0.4	150	127	160	399	50	50	G	B
0.75	178	136	160	424	50	50		
1.5	178	136	160	469	55	55	G	B

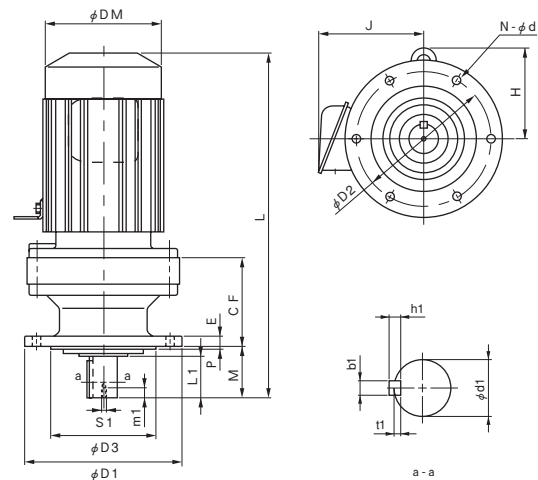


図 A

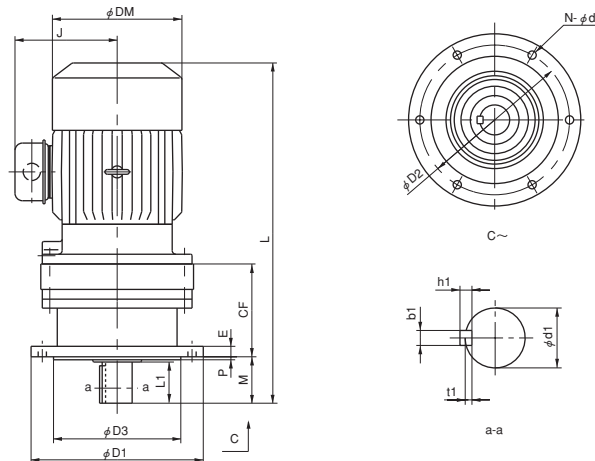


図 B

- モーター寸法 : 1) 小形200#シリーズの0.1kW, 0.2kW, 0.4kW屋内標準品には端子箱は付きません。
() 付きJ寸法はオプションで付く場合の端子箱に対する寸法を示します。
2) 50#, 80#シリーズのモーター寸法は概略寸法を示します。
- 形式欄の□には0又は5が入ります。
- 外形図は形式により多少異なることがあります。
- 軸端タップ穴の詳細寸法は、サイクロ減速機カタログ6000#シリーズの技術資料をご参照ください。

サイクロ減速機 50#, 80#, 200#, 4000#, 6000# 寸法比較表 VM (CNVM.CVVM) 形

NO.	形 式 <small>注)6</small>	CF	D1	D2	D3 <small>注)2</small>	X	Y	E	M	N	d	P	H	低速軸端寸法 <small>注)2,3</small>							
														d1	b1	h1	t1	L1	S1	m1	
8-1	CVVM-613□	164	260	230	200	152	233	15	76	6	11	4		50	14	9	5.5	61	M10	18	
8-2	CVVM-413□																				
8-3	VM-213																				
8-4	VM-84																				
8-5	VM-54	163	260	230	200	152		15	76	6	11	4		50	14	9	5.5	61	M10	18	
8-6	EVM-54																				
9-1	CVVM-614□	164	260	230	200	152	233	15	96	6	11	4		50	14	9	5.5	81	M10	18	
9-2	CVVM-4155																				
9-3	VM-215																				
9-4	CVVM-4145																				
9-5	VM-214						209														
9-6	VM-85																				
10-1	CVVM-616□	219	340	310	270	217	200	20	89	6	11	4		60	18	11	7	80	M10	18	
10-2	CVVM-416□																				
10-3	VM-216																				
10-4	VM-86																				
10-5	VM-56																				
10-6	EVM-56																				

- 注) 1.モーター : 全閉形、連続定格4P, 50/60Hz 1500/1800 r/min
 2.出力軸寸法 "d1" : 寸法公差は JIS B 0401-1976 "h6" です。 据付部インロー径 "D3" : 寸法公差は、JIS B 0401-1976 "f8" です。
 3.キー : 1) 80#, 200#, 4000# 並びに6000# シリーズは、JISB-1301-1976 平行キーに依っています。(新JISキー)
 2) 50# シリーズは JIS-1301-1959 平行キー1種に依っています。(旧JISキー)
 4.潤滑方法 : PB …油浴式潤滑 P …強制油潤滑。

モーター 容量 (kW)	DM	J		L	質量 (kg)		潤滑	図形
		屋内	屋外		屋内	屋外		
0.75	148	114	136	477	50	50	PB	C
1.5	160	119	141	510	54	54		
2.2	173	126	148	530	57	58		
3.7	212	147	183	553	67	68		
5.5	212	147	183	597	74	75		
7.5	251	188	222	620	89	90		
11	251	188	222	680	103	104		
0.75	148	114	136	477	50	50		
1.5	160	119	141	519	54	54		
2.2	173	126	148	530	57	58		
3.7	213	159	197	570	75	77		
5.5	258	197	235	620	94	98		
7.5	258	197	235	660	106	108		
0.75	151	125	165	492	54	56		
1.5	176	137	177	515	60	62		
2.2	176	137	177	555	65	66		
3.7	215	160	195	570	75	77		
5.5	258	197	233	620	94	98		
7.5	258	197	233	660	106	110		
0.75	178	136	141	474	57	57		
1.5	178	136	141	519	62	62		
2.2	230	162	177	534	75	75		
3.7	230	162	177	574	95	95		
1.5	160	119	141	530	55	55		
2.2	173	126	148	550	58	55		
3.7	212	147	183	573	68	69		
5.5	212	147	183	617	75	76		
7.5	251	188	222	640	90	91		
11	251	188	222	700	103	104		
15	324	232	270	772	155	159		
0.75	148	114	136	497	51	51		
1.5	160	119	141	530	55	55		
1.5	160	119	141	530	55	55		
2.2	173	126	148	550	58	59		
3.7	213	159	197	590	76	78		
5.5	258	197	235	640	95	99		
5.5	258	197	235	640	95	99		
7.5	358	197	235	680	107	111		
11	324	232	270	746	137	139		
0.75	151	125	165	512	55	57		
1.5	176	137	177	535	61	63		
2.2	176	137	177	575	66	67		
3.7	215	169	195	590	76	78		
5.5	258	197	233	640	95	99		
7.5	258	197	233	680	107	111		
1.5	160	119	141	583	88	88		
2.2	173	126	148	598	91	91		
3.7	212	147	183	621	100	101		
5.5	212	147	183	665	107	108		
7.5	251	188	222	693	123	124		
11	251	188	222	753	137	138		
15	324	232	270	838	190	194		
18.5	394	297	355	933	256	267		
22	394	297	355	933	256	267		
1.5	174	136	179	583	94	96		
2.2	173	126	148	598	91	91		
3.7	213	159	197	638	108	110		
5.5	258	197	235	688	127	131		
5.5	258	197	235	688	127	131		
7.5	258	197	235	728	139	143		
11	324	232	270	794	171	175		
15	324	232	270	838	190	194		
1.5	176	137	177	583	94	96		
2.2	176	137	177	623	99	100		
3.7	215	160	195	638	108	110		
5.5	258	197	233	688	127	131		
5.5	258	197	233	688	127	131		
7.5	258	197	233	728	139	143		
11	324	232	268	794	171	175		
15	324	232	268	838	190	194		
1.5	178	136	141	588	110	110		
2.2	230	162	177	603	117	117		
3.7	230	162	177	643	125	125		
5.5	258	197	233	688	142	142		
7.5	258	197	233	728	160	160		

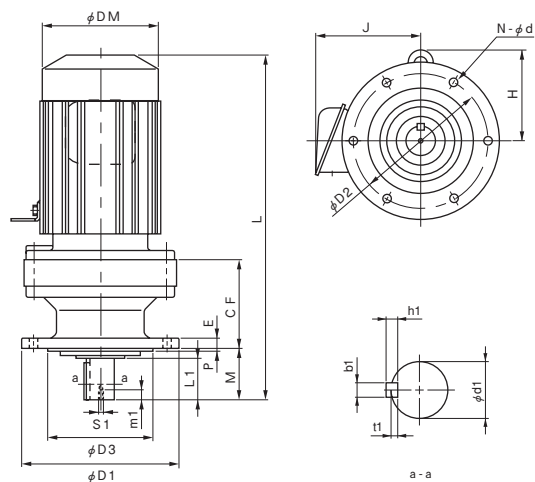


図 C

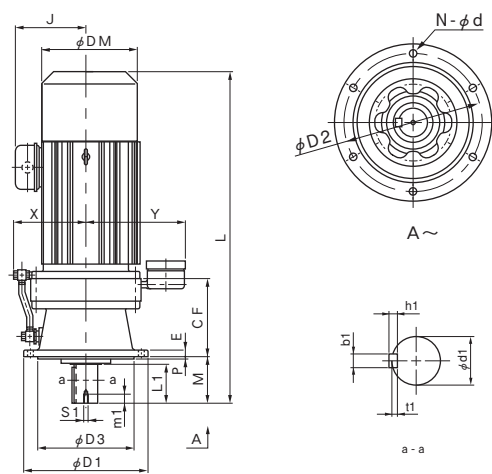


図 D

- 5.モーター寸法 : 50#, 80#シリーズのモーター寸法は概略寸法を示します。
- 6.形式欄の□には0又は5が入ります。
- 7.外形図は形式により多少異なることがあります。

サイクロ減速機 50#, 80#, 200#, 4000#, 6000# 寸法比較表 VM (CNVM.CVVM) 形

NO.	形 式 <small>注)6</small>	CF	D1	D2	D3 <small>注)2</small>	X	Y	E	M	N	d	P	H	低速軸端寸法 <small>注)2,3</small>					
														d1	b1	h1	t1	L1	S1
11-1	CVVM-617□	258	400	360	316	222	225	22	94	8	14	5	70	20	12	7.5	84	M12	24
11-2	CVVM-417□																		
11-3	VM-217																		
11-4	VM-87																		
11-5	VM-57																		
11-6	EVM-57																		
12-1	CVVM-618□	279	430	390	345	237	240	22	110	8	18	5	80	22	14	9	100	M12	24
12-2	CVVM-418□																		
12-3	VM-218																		
12-4	VM-88																		
12-5	VM-58																		
12-6	EVM-58																		
13-1	CVVM-619□	320	490	450	400	265	270	30	145	12	18	6	95	25	14	9	125	M20	34
13-2	CVVM-419□																		
13-3	VM-219																		
13-4	VM-89																		
13-5	VM-59																		
13-6	EVM-59																		

- 注) 1. モータ : 全閉形、連続定格4P, 50/60Hz 1500/1800 r/min
 2. 出力軸寸法 "d1" : 寸法公差は JIS B 0401-1976 "h6" です。 据付部インロー径 "D3" : 寸法公差は、JIS B 0401-1976 "f8" です。
 3. キー : 1) 80#, 200#, 4000# 並びに6000# シリーズは、JISB-1301-1976 平行キーに依っています。(新JISキー)
 2) 50# シリーズは JIS-1301-1959 平行キー1種に依っています。(旧JISキー)
 4. 潤滑方法 : P …強制油潤滑。

注1

モータ容量 (kW)	DM	J		L	質量 (kg)		潤滑	図形
		屋内	屋外		屋内	屋外		
3.7	212	147	183	680	143	144	P	D
5.5	212	147	183	724	150	151		
7.5	251	188	222	742	165	166		
11	251	188	222	802	179	180		
15	324	232	270	882	233	237		
18.5	394	297	355	977	301	311		
22	394	297	355	977	301	311		
30	394	297	355	977	320	330		
3.7	213	159	197	692	150	152		
5.5	258	197	253	732	170	174		
7.5	258	197	233	772	183	186		
11	324	232	270	838	214	218		
15	324	232	270	882	233	237		
18.5	394	297	355	977	301	311		
22	394	297	355	977	301	311		
3.7	215	160	190	692	150	152		
5.5	258	197	233	732	170	174		
7.5	258	197	233	772	183	186		
11	324	232	270	838	214	218		
15	324	232	268	882	233	237		
22	394	296	365	977	301	311		
2.2	230	162	162	647	148	148		
3.7	230	162	162	687	157	157		
5.5	258	197	197	732	172	172		
7.5	258	197	197	772	192	192		
11	310	222	222	852	225	225		
3.7	212	147	183	717	169	171		
5.5	212	147	183	761	177	178		
7.5	251	188	222	779	192	194		
11	251	188	222	839	206	208		
15	324	232	270	919	266	270		
18.5	394	297	355	1014	328	338		
22	394	297	355	1014	328	338		
30	394	297	355	1014	345	355		
37	394	297	355	1129	393	403		
45	394	297	355	1129	393	403		
3.7	213	159	197	734	178	180		
5.5	258	197	235	769	197	213		
7.5	258	197	235	809	210	213		
11	324	232	270	875	241	245		
15	324	232	270	919	266	270		
18.5	394	297	355	1014	328	338		
22	394	297	355	1014	328	338		
30	394	297	355	1014	345	355		
3.7	215	160	195	734	178	180		
5.5	258	197	233	769	197	201		
7.5	258	197	233	809	210	213		
11	324	232	268	875	241	245		
15	324	232	268	919	266	270		
22	394	296	365	1014	328	338		
3.7	230	162	162	724	190	190		
5.5	258	197	197	769	205	205		
7.5	258	197	197	809	225	225		
11	310	222	222	889	260	260		
5.5	212	147	183	857	249	250		
7.5	251	188	222	870	262	263		
11	251	188	222	930	276	277		
15	324	232	270	995	329	333		
18.5	394	297	355	1090	401	411		
22	394	297	355	1090	401	411		
30	394	297	355	1090	416	426		
37	394	297	355	1205	454	464		
45	394	297	355	1205	454	464		
5.5	258	197	235	845	267	270		
7.5	258	197	235	885	279	283		
11	324	232	270	951	310	314		
15	324	232	355	955	329	333		
18.5	394	297	355	1090	401	411		
22	394	297	355	1090	401	411		
30	394	297	355	1090	416	426		
37	394	297	355	1090	454	464		
5.5	258	197	233	845	267	270		
7.5	258	197	233	885/870	279	283		
11	324	232	268	951/936	310	314		
15	324	232	268	955/940	329	333		
22	394	294	365	1090/1075	401	411		
30	394	296	365	1090/1075	416	426		
7.5	258	197	197	870	295	295		
11	310	222	222	950	335	335		
(15)	360	250	250	1055	440	440		

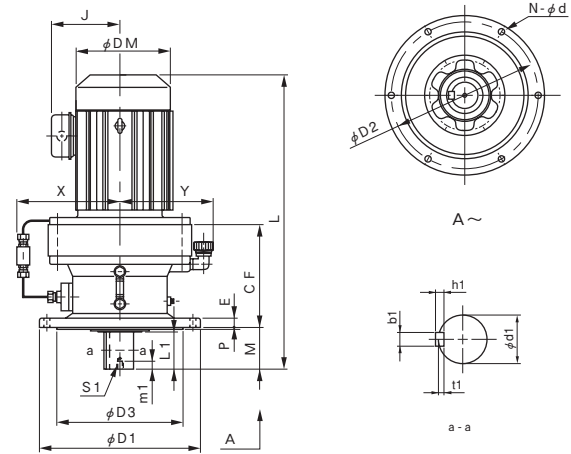


図 D

- 5.モータ寸法 : 50#, 80#シリーズのモータ寸法は概略寸法を示します。
- 6.形式欄の□には0又は5が入ります。
- 7.外形図は形式により多少異なることがあります。
- 8.VM-89及びVM-59の“L”寸法は5.5kWはVM-59のみ、その他はVM-89/VM-59と示しています。

サイクロ減速機 50#, 80#, 200#, 4000#, 6000# 寸法比較表 VM (CNVM.CVVM) 形

NO.	形 式 <small>注)6</small>	CF	D1	D2	D3 <small>注)2</small>	X	Y	E	M	N	d	P	H	低速軸端寸法 <small>注)2,3</small>						
														d1	b1	h1	t1	L1	S1	m1
14-1	CVVM-6205	298	455	405	355	341	287	30	204	8	22	5		100	28	16	10	165	M20	34
14-2	CVVM-4205																			
14-3	VM-220																			
15-1	CVVM-6215	323	490	440	390	348	306	35	203	8	24	7		110	28	16	10	165	M20	34
15-2	CVVM-4215																			
15-3	VM-221																			
16-1	CVVM-6225	356	535	475	415	352	326	35	210	8	27	10		120	32	18	11	165	M20	34
16-2	CVVM-4225																			
16-3	VM-222																			
17-1	VM-90	380	580	520	455	360	304	35	190	12	22	8		110	28	16	10	165	M20	34
17-2	VM-60								160							18	9	135		
17-3	EVM-60								100											

- 注) 1.モータ : 全閉形、連続定格4P, 50/60Hz 1500/1800 r/min
(但し () 内容量のは6P,50/60Hz 1000/1200 r/minを示します)
- 2.出力軸寸法 "d1" : 寸法公差は JIS B 0401-1976 "h6" です。 据付部インロー径 "D3" : 寸法公差は、JIS B 0401-1976 "f8" です。
- 3.キー : 1) 80#, 200#, 4000#並びに6000#シリーズは、JISB-1301-1976 平行キーに依っています。(新JISキー)
2) 50#シリーズは JIS-1301-1959 平行キー1種に依っています。(旧JISキー)
- 4.潤滑方法 : P…強制油潤滑。

注1

モータ容量 (kW)	DM	J		L	質量 (kg)		潤滑	図形
		屋内	屋外		屋内	屋外		
11	251	188	222	972	298	299	P	E
15	324	232	270	1042	352	356		
18.5	394	297	355	1127	423	433		
22	394	297	355	1127	423	433		
30	394	297	355	1127	436	446		
37	394	297	355	1242	474	484		
45	394	297	355	1242	474	484		
55	484	412	485	1297	567	589		
11	324	232	270	998	333	335		
15	324	232	270	1042	352	354		
18.5	394	297	355	1127	423	433		
22	394	297	355	1127	423	433		
22	394	297	355	1127	423	433		
30	394	297	355	1127	436	446		
37	394	297	355	1242	490	500		
45	394	297	355	1242	490	500		
11	251	188	222	996	376	377		
15	324	232	270	1066	431	435		
18.5	394	297	355	1151	496	506		
22	394	297	355	1151	496	506		
30	394	297	355	1151	509	519		
37	394	297	355	1266	564	574		
45	394	297	355	1266	564	574		
55	484	412	485	1321	657	679		
11	324	232	270	1022	412	414		
15	324	232	270	1066	431	433		
18.5	394	297	355	1151	496	506		
22	394	297	355	1151	496	506		
22	394	297	355	1151	496	506		
30	394	297	355	1151	509	519		
37	394	297	355	1266	564	574		
45	394	297	355	1266	564	574		
55	394	412	485	1321	657	679		
18.5	394	297	355	1191	588	598		
22	394	297	355	1191	588	598		
30	394	297	355	1191	601	611		
37	394	297	355	1306	655	665		
45	394	297	355	1306	655	665		
55	484	412	485	1361	738	760		
18.5	394	297	355	1191	588	598		
22	394	297	355	1191	588	598		
30	394	297	355	1191	601	611		
37	394	297	355	1306	655	665		
45	394	297	355	1306	655	665		
55	484	412	485	1361	738	760		
11	324	232	268	1056	459	463		
15	324	232	268	1100	478	482		
22	394	296	365	1195	554	564		
30	394	296	365	1310	566	576		
37(37)	394	296	365	1310	599/(639)	609/(646)		
7.5	258	197	233	960	420	424		
(15)	394	296	365	1165	554	564		
22	394	296	365	1165	554	564		
(22)	394	296	365	1165	554	564		
11	310	222	268	1040	490	490		
(15)	360	250	310	1145	590	590		
(22)	388	310	365	1195	635	635		

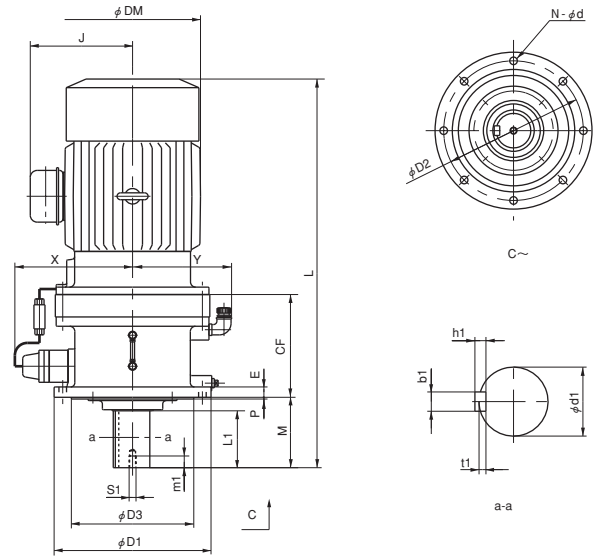


図 E

- 5.モータ寸法 : 50#, 80#シリーズのモータ寸法は概略寸法を示します。
- 6.形式欄の□には0又は5が入ります。
- 7.外形図は形式により多少異なることがあります。

サイクロ減速機 50#, 80#, 200#, 4000#, 6000# 寸法比較表 VM (CNVM.CVVM) 形

NO.	形 式 <small>注)6</small>	CF	D1	D2	D3 <small>注)2</small>	X	Y	E	M	N	d	P	H	低速軸端寸法 <small>注)2,3</small>					
														d1	b1	h1	t1	L1	S1
18-1	CVVM-6235	378	570	510	450	359	344	40	250	8	27	10	130	32	18	11	200	M24	41
18-2	CVVM-4235																		
18-3	VM-223																		
19-1	CVVM-6245	407	635	560	485	370	371	40	250	8	33	10	140	36	20	12	200	M24	41
19-2	CVVM-4245																		
19-3	VM-224																		
20-1	VM-91	414	650	590	520	365	347	40	242	12	22	10	120	32	18	11	202	M24	42
20-2	VM-61	419							182						20	10	142		
20-3	EVM-61								110						28	18	9		
21-1	CVVM-6255	480	685	610	535	426	399	45	295	8	33	10	160	40	22	13	240	M30	49
21-2	CVVM-4255																		
21-3	VM-225																		
22-1	CVVM-6265	532	750	660	570	460	431	50	360	8	39	10	170	40	22	13	300	M30	49
22-2	CHHM-4265																		
22-3	VM-226																		
23-1	VM-92	601	880	800	680	395 564	422	50	252	12	33	10	140	36	20	12	240	M30	52
23-2	VM-62	608							202					35	22	11	195		
23-3	EVM-62								200					130					

- 注) 1.モータ : 全閉形、連続定格4P, 50/60Hz 1500/1800 r/min
(但し () 内容量のもは6P,50/60Hz 1000/1200 r/minを示します)
- 2.出力軸寸法 "d1" : 寸法公差は JIS B 0401-1976 "h6" です。 据付部インロー径 "D3" : 寸法公差は、JIS B 0401-1976 "f8" です。
- 3.キー : 1) 80#, 200#, 4000#並びに6000# シリーズは、JISB-1301-1976 平行キーに依っています。(新JISキー)
2) 50# シリーズは JIS-1301-1959 平行キー1種に依っています。(旧JISキー)
- 4.潤滑方法 : G...グリース潤滑 PB...油浴式潤滑 P...強制油潤滑 TP...電動ポンプ式強制潤滑。

注1

モータ容量 (kW)	DM	J		L	質量 (kg)		潤滑	図形
		屋内	屋外		屋内	屋外		
(15)	394	297	355	1253	648	658	P	E
(18.5)	394	297	355	1253	666	676		
(22)	394	297	355	1253	666	676		
(30)	394	297	355	1368	741	751		
(37)	394	297	355	1368	741	751		
(45)	484	412	485	1423	801	823		
(55)	485	412	485	1503	855	877		
(15)	384	297	355	1253	648	658		
(18.5)	394	297	355	1253	666	676		
(22)	394	297	355	1253	666	676		
(30)	394	297	355	1368	741	751		
(37)	394	297	355	1368	741	751		
(45)	484	412	485	1423	801	823		
(55)	485	412	485	1503	855	877		
(15)	394	297	355	1282	754	764		
(18.5)	394	297	355	1282	772	782		
(22)	394	297	355	1282	772	782		
(30)	394	297	355	1397	847	857		
(37)	394	297	355	1397	847	857		
(45)	484	412	485	1452	909	931		
(55)	485	412	485	1532	957	979		
(15)	394	297	355	1282	754	764		
(18.5)	394	297	355	1282	772	782		
(22)	394	297	355	1282	772	782		
(30)	394	297	355	1397	847	857		
(37)	394	297	355	1397	847	857		
(45)	484	412	485	1452	909	931		
(55)	485	412	485	1531	957	979		
(15)	394	296	365	1286	736	746		
(22)	394	296	365	1286	756	766		
(30)	394	296	365	1401	801	811		
(37)	394	296	365	1401	824	834		
(45)	485	415	478	1456	897	920		
(55)	485	415	487	1536	954	977		
(15)	394	296	365	1226	736	746		
(22)	394	296	365	1226	756	766		
(30)	394	296	365	1341	801	811		
(37)	394	296	365	1341	824	834		
(15)	360	250	310	1206	773	783		
(22)	388	310	370	1256	805	815		
(18.5)	394	297	355	1515	1085	1070		
(22)	394	297	355	1515	1085	1070		
(30)	394	297	355	1515	1085	1150		
(37)	394	297	355	1515	1085	1150		
(45)	484	412	485	1570	1165	1210		
(55)	485	412	485	1650	1220	1260		
(15)	394	297	355	1400	1040	1140		
(18.5)	394	297	355	1400	1060	1160		
(22)	394	297	355	1400	1060	1160		
(30)	394	297	355	1515	1140	1235		
(37)	394	297	355	1515	1140	1235		
(45)	484	412	485	1570	1190	1300		
(55)	485	412	485	1650	1240	1300		
(30)	394	297	355	1632	1390	1400		
(37)	394	297	355	1632	1390	1400		
(45)	484	412	485	1687	1465	1485		
(30)	394	297	355	1632	1390	1400		
(37)	394	297	355	1632	1390	1400		
(45)	484	412	485	1687	1465	1485		
(22)	394	296	365	1485	1295	1301		
(30)	394	296	365	1600	1336	1346		
(37)	394	296	365	1600	1359	1369		
(45)	485	415	487	1655	1432	1456		
(55)	485	415	487	1735	1489	1512		
(15)	394	296	365	1435	1170	1180		
(22)	394	296	365	1435	1295	1301		
(30)	394	296	365	1550	1336	1346		
(37)	394	296	365	1550	1359	1369		
(55)	485	415	487	1685	1489	1512		
(22)	388	310	370	1463	1435	1445		
(37)	472	360	420	1553	1600	1610		

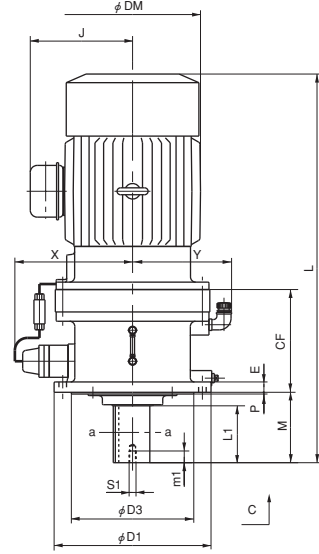


図 E

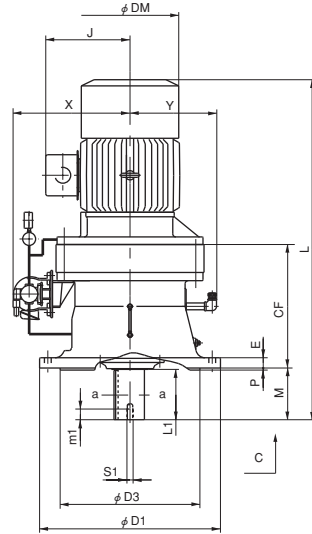
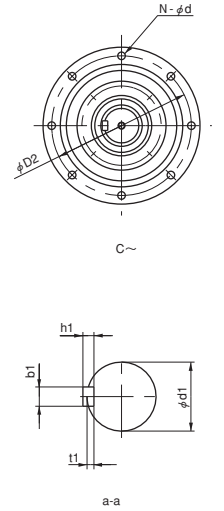
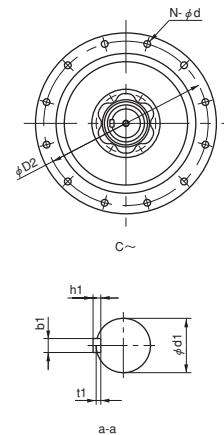


図 F

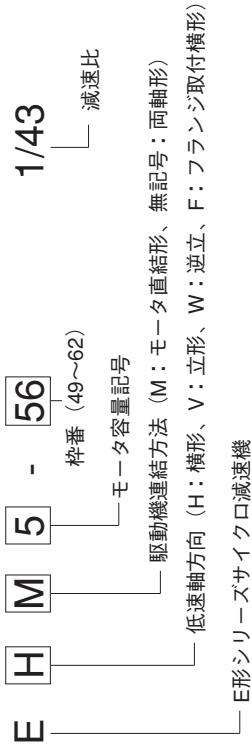


- 5.モータ寸法 : 50#, 80#シリーズのモータ寸法は概略寸法を示します。
- 6.形式欄の□には0又は5が入ります。
- 7.外形図は形式により多少異なることがあります。

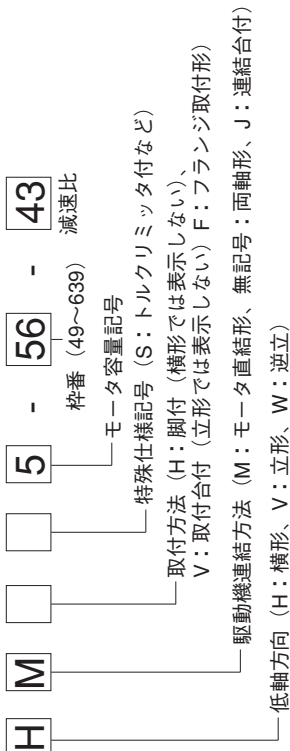
新旧枠番置換表 形式からシリーズの識別方法

E形シリーズ サイクロ減速機 (1959～1970年)
 識別のポイント：形式の頭が「E」で始まります。

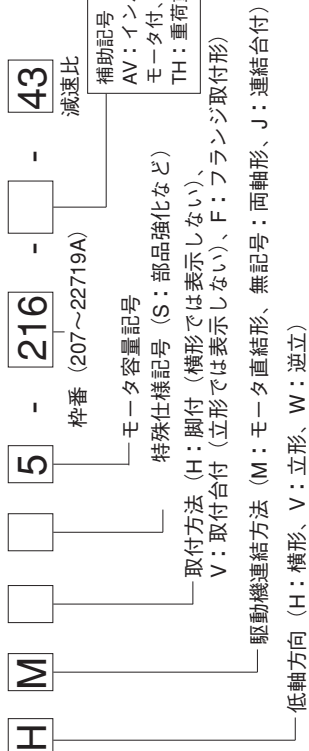
1段形 (減速比11～87)



5次品 サイクロ減速機 (1969～1988年)
 識別のポイント：形式の枠番が「49～639」で形式の頭が「E」がありません。

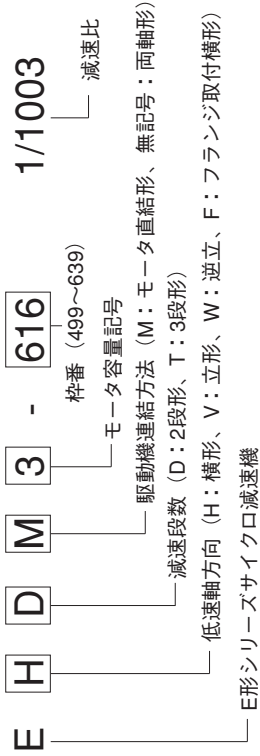


200 # シリーズ サイクロ減速機 (1984～1999年)
 識別のポイント：形式の枠番が「207～22719A」

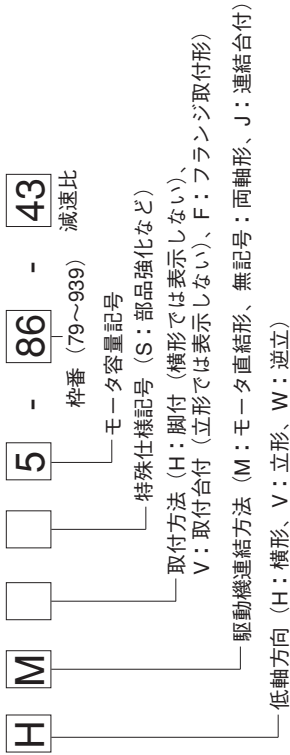


注) 1.形式に「S」の付く機種の詳細は、銘板の機番 (製造番号) を調査の上、弊社までお問い合わせください。
 2.特殊仕様 (屋外、安増、耐爆、防塵など)、ブレーキの有無、モータの電圧、モータの絶縁、端子箱の様子は、形式に反映されていませんので、銘板の情報をご覧になるか、銘板の機番 (製造番号) を調査の上、弊社までお問い合わせください。

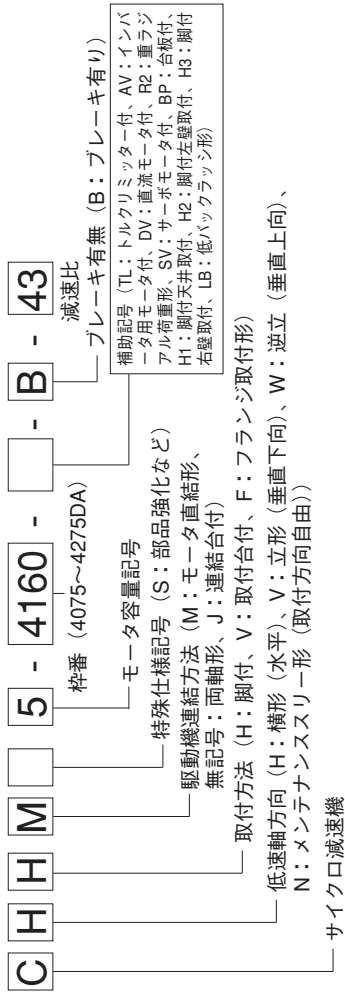
2段形 (減速比121～5133)



6次品 サイクロ減速機 (1980～1994年)
 識別のポイント：形式の枠番が「49～939」



4000 # シリーズ サイクロ減速機 (1994～2005年)
 識別のポイント：形式の頭が「C」で始まり、枠番が「4075～4275DA」となります。



サイクロ減速機 4000#—6000# 枠番対比表 1,2段形

1段形		2段形				
4000#	6000#	4000#	6000#	出力段	+	入力段
—	6060	—	6060DA	6060	+	6060
4075	6065	4075DA	6065DA	6065	+	6065
—	6070	—	6070DA	6070	+	6065
4085	6075	4085DA	6075DA	6075	+	6065
—	6080	—	—	—	—	—
—	6085	—	—	—	—	—
(4090)	6090	(4090DA)	6090DA	6090	+	6075
4095	6095	4095DA	6095DA	6095	+	6075
[4097]	—	[4097DA]	—	—	—	—
(4100)	6100	(4100DA)	6100DA	6100	+	6075
4105	6105	4105DA	6105DA	6105	+	6075
(410H)	610H	—	—	—	—	—
—	6110	—	—	—	—	—
—	6115	—	—	—	—	—
(4110)	6120	(4110DA)	6120DA	6120	+	6075
—	—	(4110DB)	6120DB	6120	+	6095
4115	6125	4115DA	6125DA	6125	+	6075
—	—	4115DB	6125DB	6125	+	6095
4125	612H	—	—	—	—	—
4130	6130	4130DA	6130DA	6130	+	6075
—	—	4130DB	6130DB	6130	+	6095
—	—	4130DC	6130DC	6130	+	6105
4135	6135	4135DA	6135DA	6135	+	6075
—	—	4135DB	6135DB	6135	+	6095
—	—	4135DC	6135DC	6135	+	6105
—	6140	—	6140DA	6140	+	6075
—	—	—	6140DB	6140	+	6095
—	—	—	6140DC	6140	+	6105
4145	6145	4145DA	6145DA	6145	+	6075
—	—	4145DB	6145DB	6145	+	6095
—	—	4145DC	6145DC	6145	+	6105
4155	614H	—	—	—	—	—
4160	6160	4160DA	6160DA	6160	+	6095
—	—	4160DB	6160DB	6160	+	6105
—	—	4160DC	6160DC	6160	+	6125
4165	6165	4165DA	6165DA	6165	+	6095
—	—	4165DB	6165DB	6165	+	6105
—	—	4165DC	6165DC	6165	+	6125
(416H)	616H	—	—	—	—	—
4170	6170	4170DA	6170DA	6170	+	6095
—	—	4170DB	6170DB	6170	+	6105
—	—	4170DC	6170DC	6170	+	6125
4175	6175	4175DA	6175DA	6175	+	6095
—	—	4175DB	6175DB	6175	+	6105
—	—	4175DC	6175DC	6175	+	6125
4180	6180	4180DA	6180DA	6180	+	6105
—	—	4180DB	6180DB	6180	+	6135
4185	6185	4185DA	6185DA	6185	+	6105
—	—	4185DB	6185DB	6185	+	6135
4190	6190	4190DA	6190DA	6190	+	6125
—	—	4190DB	6190DB	6190	+	6135
4195	6195	4195DA	6195DA	6195	+	6125
—	—	4195DB	6195DB	6195	+	6135
4205	6205	4205DA	6205DA	6205	+	6125
—	—	4205DB	6205DB	6205	+	6135
4215	6215	4215DA	6215DA	6215	+	6135
—	—	4215DB	6215DB	6215	+	6165
4225	6225	4225DA	6225DA	6225	+	6135
—	—	4225DB	6225DB	6225	+	6175
4235	6235	4235DA	6235DA	6235	+	6165
—	—	4235DB	6235DB	6235	+	6185
4245	6245	4245DA	6245DA	6245	+	6165
—	—	4245DB	6245DB	6245	+	6185
4255	6255	4255DA	6255DA	6255	+	6175
—	—	4255DB	6255DB	6255	+	6195
4265	6265	4265DA	6265DA	6265	+	6195
4275	6275	4275DA	6275DA	6275	+	6195

・ () 内は海外仕様のみ存在する枠番 ・ []内は米国住友マシナリー社のみ存在する枠番

サイクロ減速機 4000#—6000# 枠番対比表 3段形

3段形						3段形							
4000#	6000#	出力段				入力段	4000#	6000#	出力段				入力段
		+	中間段	+	出力段				+	中間段	+	出力段	
—	6060TA	6060	+	6060	+	6060	4205TA	6205TA	6205	+	6125	+	6075
4075TA	6065TA	6065	+	6065	+	6065	4205TB	6205TB	6205	+	6125	+	6095
—	6070TA	6070	+	6065	+	6065	4205TC	6205TC	6205	+	6135	+	6075
4085TA	6075TA	6075	+	6065	+	6065	4205TD	6205TD	6205	+	6135	+	6095
—	6090TA	6090	+	6075	+	6065	4205TE	6205TE	6205	+	6135	+	6105
4095TA	6095TA	6095	+	6075	+	6065	4215TA	6215TA	6215	+	6135	+	6075
—	6100TA	6100	+	6075	+	6065	4215TB	6215TB	6215	+	6135	+	6095
4105TA	6105TA	6105	+	6075	+	6065	4215TC	6215TC	6215	+	6135	+	6105
—	6120TA	6120	+	6075	+	6065	4215TD	6215TD	6215	+	6165	+	6095
—	6120TB	6120	+	6095	+	6075	4215TE	6215TE	6215	+	6165	+	6105
4115TA	6125TA	6125	+	6075	+	6065	4215TF	6215TF	6215	+	6165	+	6125
4115TB	6125TB	6125	+	6095	+	6075	4225TA	6225TA	6225	+	6135	+	6075
4130TA	6130TA	6130	+	6075	+	6065	4225TB	6225TB	6225	+	6135	+	6095
4130TB	6130TB	6130	+	6095	+	6075	4225TC	6225TC	6225	+	6135	+	6105
4130TC	6130TC	6130	+	6105	+	6075	4225TD	6225TD	6225	+	6175	+	6095
4135TA	6135TA	6135	+	6075	+	6065	4225TE	6225TE	6225	+	6175	+	6105
4135TB	6135TB	6135	+	6095	+	6075	4225TF	6225TF	6225	+	6175	+	6125
4135TC	6135TC	6135	+	6105	+	6075	4235TA	6235TA	6235	+	6165	+	6095
—	6140TA	6140	+	6075	+	6065	4235TB	6235TB	6235	+	6165	+	6105
—	6140TB	6140	+	6095	+	6075	4235TC	6235TC	6235	+	6165	+	6125
—	6140TC	6140	+	6105	+	6075	4235TD	6235TD	6235	+	6185	+	6105
4145TA	6145TA	6145	+	6075	+	6065	4235TE	6235TE	6235	+	6185	+	6135
4145TB	6145TB	6145	+	6095	+	6075	4245TA	6245TA	6245	+	6165	+	6095
4145TC	6145TC	6145	+	6105	+	6075	4245TB	6245TB	6245	+	6165	+	6105
4160TA	6160TA	6160	+	6095	+	6075	4245TC	6245TC	6245	+	6165	+	6125
4160TB	6160TB	6160	+	6105	+	6075	4245TD	6245TD	6245	+	6185	+	6105
4160TC	6160TC	6160	+	6125	+	6075	4245TE	6245TE	6245	+	6185	+	6135
4160TD	6160TD	6160	+	6125	+	6095	4255TA	6255TA	6255	+	6175	+	6095
4165TA	6165TA	6165	+	6095	+	6075	4255TB	6255TB	6255	+	6175	+	6105
4165TB	6165TB	6165	+	6105	+	6075	4255TC	6255TC	6255	+	6175	+	6125
4165TC	6165TC	6165	+	6125	+	6075	4255TD	6255TD	6255	+	6195	+	6125
4165TD	6165TD	6165	+	6125	+	6095	4255TE	6255TE	6255	+	6195	+	6135
4170TA	6170TA	6170	+	6095	+	6075	4265TA	6265TA	6265	+	6195	+	6125
4170TB	6170TB	6170	+	6105	+	6075	4265TB	6265TB	6265	+	6195	+	6135
4170TC	6170TC	6170	+	6125	+	6075	4275TA	6275TA	6275	+	6195	+	6125
4170TD	6170TD	6170	+	6125	+	6095	4275TB	6275TB	6275	+	6195	+	6135
4175TA	6175TA	6175	+	6095	+	6075							
4175TB	6175TB	6175	+	6105	+	6075							
4175TC	6175TC	6175	+	6125	+	6075							
4175TD	6175TD	6175	+	6125	+	6095							
4180TA	6180TA	6180	+	6105	+	6075							
4180TB	6180TB	6180	+	6135	+	6075							
4180TC	6180TC	6180	+	6135	+	6095							
4180TD	6180TD	6180	+	6135	+	6105							
4185TA	6185TA	6185	+	6105	+	6075							
4185TB	6185TB	6185	+	6135	+	6075							
4185TC	6185TC	6185	+	6135	+	6095							
4185TD	6185TD	6185	+	6135	+	6105							
4190TA	6190TA	6190	+	6125	+	6075							
4190TB	6190TB	6190	+	6125	+	6095							
4190TC	6190TC	6190	+	6135	+	6075							
4190TD	6190TD	6190	+	6135	+	6095							
4190TE	6190TE	6190	+	6135	+	6105							
4195TA	6195TA	6195	+	6125	+	6075							
4195TB	6195TB	6195	+	6125	+	6095							
4195TC	6195TC	6195	+	6135	+	6075							
4195TD	6195TD	6195	+	6135	+	6095							
4195TE	6195TE	6195	+	6135	+	6105							

MEMO

モ ー 夕 部

交流モータ枠番変遷 標準モータ (4P)

年	'65 (S40)	'70 (S45)	'75 (S50)	'80 (S55)	'85 (S60)	'90 (H2)	'95 (H7)	2000 (H12)
0.1 -4	66.4月			80.1月	84.1月		92.7月	
0.2 -4	0.1~11kW			0.1~2.2kW	0.1~0.4kW	M 枠	0.1~0.4kW	
0.4 -4								
0.75-4						89.10月		
1.5 -4		E 枠			G 枠	0.75~2.2kW	F 枠	
2.2 -4								
3.7 -4				82.6月		90.10月		
5.5 -4				3.7~7.5kW		3.7~5.5kW		
7.5 -4						91.7月		
11 -4				78.1月		7.5~11kW		
15 -4	67.1月			11~110kW				98.7月
22 -4	15~37kW						93.10月 22kW	15~30kW
30 -4					85.4月			H 枠
37 -4					30~110kW			
45 -4						F 枠		
55 -4		A 枠						
75 -4								
90 -4								
110 -4								

注) H枠モータは、購入時に選択した場合。通常は、15kW×4PはG枠、22~30kW×4PはF枠。

交流モータ枠番変遷 標準モータ (6P)

年	'65 (S40)	'70 (S45)	'75 (S50)	'80 (S55)	'85 (S60)	'90 (H2)	'95 (H7)	2000 (H12)
0.4 -6		69.7月				88.5月	93.9月	
0.75 -6		0.4~0.75kW				0.4~5.5kW	0.4~5.5kW	
1.5 -6		71.9月 1.5kW		E 枠			F 枠	
2.2 -6		72.5月						
3.7 -6	A 枠	2.2~7.5kW						
5.5 -6								
7.5 -6				78.1月				
11 -6				7.5~75kW	G 枠			
15 -6	66.8月						93.10月 15kW	
22 -6	15~37kW	E 枠			85.4月			
30 -6					22~75kW			
37 -6						F 枠		
45 -6								
55 -6								
75 -6								

交流モータ枠番変遷 安全増防爆形モータ

年	'65 (S40)	'70 (S45)	'75 (S50)	'80 (S55)	'85 (S60)	'90 (H2)	'95 (H7)	2000 (H12)
0.1 -4	66.4月				84.7月		92.7月	
0.2 -4	0.1~11kW-4P						0.1~0.4kW	
0.4 -4					M 枠			
0.75 -4			E 枠		83.5月	89.10月		
1.5 -4					0.1~7.5kW-4P	0.75~2.2kW-4P		
2.2 -4							F 枠	
3.7 -4						90.10月		
5.5 -4						3.7~5.5kW		
7.5 -4					G 枠	91.7月		
11 -4						7.5~11kW-4P		
15 -4	70.5月							
22 -4								
30 -4								
37 -4								
45 -4								
55 -4								
15 -6	66.7月							
22 -6	15~37kW-6P							
30 -6								
37 -6								
45 -6								
55 -6								

交流モータ枠番変遷 耐圧防爆形モータ

年	'65 (S40)	'70 (S45)	'75 (S50)	'80 (S55)	'85 (S60)	'90 (H2)	'95 (H7)	2000 (H12)
kW-P								
0.1 -4		72.2月				89.4月	94.3月	
0.2 -4			0.1~7.5kW-4P			0.1~7.5kW-4P	0.1~7.5kW-4P	
0.4 -4								
0.75-4								
1.5 -4	A 枠			E 枠		G 枠		T 枠
2.2 -4								
3.7 -4								
5.5 -4		71.2月より耐防爆合格品対応						
7.5 -4		0.2kW~11kW-4P 15kW~22kW-6P						
11 -4			75.2月				94.10月	
15 -4			11~30kW-4P				11~37kW-4P	
22 -4							15~37kW-6P	
30 -4								
37 -4								
15 -4			75.2月					
22 -4			15~22kW-6P					
30 -6	A 枠		73.7月					
37 -6			30~37kW-6P					

交流モータ 内蔵ブレーキ形式変遷

年 kW・P	'65 (S40)	'70 (S45)	'75 (S50)	'80 (S55)	'85 (S60)	'90 (H2)	'95 (H7)	2000 (H12)	2005 (H17)
0.1 -4		71.10月		81.12月 G枠 CMB-N01,N02	84.1月 G枠 M枠 CMB-T01~T05	87.10月 M枠 FB-01~05	92.7月 F枠 FB-01A~05A	95.4月 F枠 FB-01A1~05A1	
0.2 -4			E枠 CMB-01~05						
0.4 -4									
0.75-4		68.10月				87.3月 G枠	89.10月 F枠 FB-1A~3A	94.1月 F枠 FB-1B~3B	06.7月 F枠 FB-2B1
1.5 -4			E枠 CMB-1~5						
2.2 -4									
3.7 -4						FB-1~10	90.10月 F枠 FB-5A,8A	94.10月 F枠 FB-5B~15A	
5.5 -4		71.10月	E枠 CMB-8,10				91.7月 F枠		
7.5 -4									
11 -4			74.10月 E枠 CMB-15,20	78.1月 G枠 CMB-15,20			FB-10A,15A		
15 -4									
22 -4				78.1月			93.10月 F枠 ESB-220	01.6月 G枠 FB-20	
30 -4						90.6月			
37 -4							F枠 ESB-220,250		
45 -4									
55 -4					G枠 ESB-220,250				
15 -6							93.10月 F枠 ESB-220		
22 -6						90.6月			
30 -6							F枠 ESB-220,250		
37 -6									

サービス店一覧

[北海道]

- 釧路SS 三興電機(株) ☎0154-51-9203
〒084-0912 北海道釧路市星が浦大通1丁目4の7
- 札幌SS 住友重機械精機販売(株) ☎011-781-9803
〒007-0847 札幌市東区北47条東16丁目1番38号
- 室蘭SS 北都電機(株) ☎0143-44-3916
〒050-0082 北海道室蘭市寿町2丁目5番1号

[東北]

- 青森SS 東洋産業(株) ☎0178-21-2373
〒039-1161 青森県八戸市八太郎6丁目5-40
- 盛岡SS 渡辺機械(株) ☎019-683-3171
〒028-4132 盛岡市玉山区洪民字岩鼻20番地の15
- 秋田SS ㈱三栄機械 ☎0184-23-1094
〒015-0051 秋田県由利本荘市川口字家妻146-3
- 酒田SS ㈱大谷商会 ☎0234-23-3121
〒998-0864 山形県酒田市新橋1丁目3-11
- 山形SS 藤田電機工業(株) ☎023-642-3881
〒990-0067 山形市花桶2丁目18番56号
- 仙台SS ㈱若生電機製作所 ☎022-288-6265
〒984-0014 仙台市若林区六丁の目元町12番6号

[関東・新潟]

- 新潟SS 小出電機(株) ☎025-274-2141
〒950-0812 新潟市東区豊2丁目7番63号
- 北関東SS 成光興産(株) ☎0285-45-9130
〒329-0201 栃木県小山市栗宮1061-1
- 鹿島SS 長宅電機工業(株) ☎0299-82-4576
〒314-0013 茨城県鹿嶋市新浜21番地
- 千葉SS ㈱川崎興産 ☎0436-23-1501
〒290-0044 千葉県市原市玉前西1丁目1-43
- 東京西SS 住友重機械精機販売(株) ☎048-449-4747
〒335-0031 埼玉県戸田市美女木5丁目9番13号
- 東京南SS 成光興産(株) ☎042-568-7640
〒190-1221 東京都西多摩郡瑞穂町箱根ヶ崎2098
- 神奈川SS ㈱川崎興産 ☎044-966-1531
〒215-0002 川崎市麻生区多摩美2丁目15-11

[中部・東海・北陸]

- 静岡SS 中澤電機(株) ☎0543-46-6220
〒424-0055 静岡市清水区吉川793
- 北陸SS 住友重機械精機販売(株) ☎076-491-5660
〒939-8071 富山市上袋327-1
- 豊橋SS ㈱夏目電業所 ☎0533-86-4823
〒442-0808 愛知県豊川市豊ヶ丘町118番地
- 名古屋西SS ㈱カトウ電機 ☎052-524-0400
〒451-0063 名古屋市西区押切2丁目3番25号
- 名古屋南SS 住友重機械精機販売(株) ☎0562-44-1997
〒474-8501 愛知県大府市朝日町6丁目1番地
- 名古屋北SS 伊藤電機(株) ☎052-501-6566
〒452-0805 名古屋市西区市場木町78番地
- 三重SS 住友重機械精機販売(株) ☎0593-53-7467
〒510-0064 三重県四日市市新正4丁目17-20

[関西]

- 滋賀SS 井原工業(株) ☎077-561-8062
〒525-0041 滋賀県草津市青地町740-1
- 大阪東SS 住友重機械精機販売(株) ☎072-637-7551
〒567-0865 大阪府茨木市横江2丁目1番20号
- 大阪西SS ㈱大成電機工業所 ☎06-6487-0491
〒660-0832 兵庫県尼崎市東初島町2番地の24
- 大阪南SS 井原工業(株) ☎06-6553-9221
〒551-0021 大阪市大正区南恩加島5丁目8番6号
- 和歌山SS 長宅電業(株) ☎073-422-1324
〒640-8392 和歌山市中之島1795番地
- 姫路東SS 西播電機(株) ☎0792-98-0061
〒670-0982 兵庫県姫路市岡田499-8
- 姫路西SS 太平工業(株) ☎0792-36-4440
〒671-1132 兵庫県姫路市大津区勸兵衛町3-2

[中国]

- 岡山SS 住友重機械精機販売(株) ☎086-464-3681
〒701-0113 岡山県倉敷市栗坂854-10
- 米子SS ㈱協立技研 ☎0859-35-0489
〒683-0845 鳥取県米子市旗ヶ崎2216
- 広島SS 広和機工(株) ☎0829-32-3201
〒738-0021 広島県廿日市市木材港北3番28号
- 宇部SS 広和機工(株) ☎0836-41-3622
〒759-0121 山口県宇部市大字棚井字門田501番5号

[四国]

- 香川SS 太陽工機(株) ☎0877-46-5668
〒762-0011 香川県坂出市江尻町1449-1
- 新居浜SS 東洋精機工業(株) ☎0897-45-2222
〒792-0892 愛媛県新居浜市黒島1丁目5番16号
(黒島工業団地)
- 徳島SS 東洋精機工業(株) ☎0884-21-2170
〒779-1236 徳島県阿南市那賀川町工地596番地1

[九州・沖縄]

- 北九州SS 住友重機械精機販売(株) ☎093-562-0027
〒803-0836 北九州市小倉北区中井5丁目17-9
- 福岡SS 住友重機械精機販売(株) ☎092-431-2678
〒812-0893 福岡市博多区那珂3丁目16-30
- 延岡SS ㈱光陽電機 ☎0982-32-5612
〒882-0035 宮崎県延岡市日の出町2丁目8-12番地
- 南九州SS 住友重機械精機販売(株) ☎099-269-2031
〒891-0122 鹿児島市南栄2丁目7-5
- 沖縄SS ㈱長嶺産業 ☎098-863-1521
〒900-0016 那覇市前島2丁目22番30号

住友重機械工業株式会社

本 社 東京都品川区大崎2丁目1番1号 (ThinkPark Tower)

パワートランスミッション・コントロール (PTC) 事業部

営 業 所 (住友重機械精機販売株式会社)

北海道 札幌市東区北47条東16丁目1番38号 ☎007-0847
TEL.(011)781-9801 FAX.(011)781-9807

仙 台 仙台市青葉区一番町3丁目3番16号(オー・エックス芭蕉の辻ビル) ☎980-0811
TEL.(022)264-1242 FAX.(022)224-7651

埼 玉 さいたま市大宮区桜木町4-242(鐘塚ビル) ☎330-0854
TEL.(048)650-4700 FAX.(048)650-4615

千 葉 千葉市稲毛区長沼原町731-1 ☎263-0001
TEL.(043)420-1697 FAX.(043)420-1564

東 京 東京都品川区大崎2丁目1番1号(ThinkPark Tower) ☎141-6025
TEL.(03)6737-2520 FAX.(03)6866-5171

神奈川 神奈川県相模原市橋本6丁目4-15(橋本嶋崎ビル) ☎229-1103
TEL.(042)770-5630 FAX.(042)770-5636

富 山 富 山 市 上 袋 3 2 7 - 1 ☎939-8071
TEL.(076)491-5660 FAX.(076)491-5604

金 沢 金 沢 市 南 町 4 番 5 5 号 (住友生命金沢ビル) ☎920-0919
TEL.(076)261-3551 FAX.(076)261-3561

静 岡 静岡市駿河区中田2丁目1番6号(村上石田街道ビル) ☎422-8041
TEL.(054)654-3123 FAX.(054)654-3124

名古屋 名古屋市中区錦1丁目18-24(HF伏見ビル) ☎460-0003
TEL.(052)218-2980 FAX.(052)218-2981

滋 賀 滋 賀 県 蒲 生 郡 日 野 町 大 字 松 尾 3 3 4 番 地 ☎525-0032
TEL.(0748)53-8900 FAX.(0748)53-3510

大 阪 大阪市北区中之島2丁目3番33号(大阪三井物産ビル) ☎530-0005
TEL.(06)7635-3663 FAX.(06)7711-5119

神 戸 兵庫県明石市本町1丁目2-29(明石追手ビル) ☎673-0892
TEL.(078)912-8020 FAX.(078)912-9788

岡 山 岡山県倉敷市栗坂854-10 ☎701-0113
TEL.(086)463-5678 FAX.(086)463-5608

広 島 広島市南区稲荷町4番1号(住友生命広島ビル) ☎732-0827
TEL.(082)568-2521 FAX.(082)262-5544

四 国 愛媛県新居浜市新田町3丁目4番23号(SESビル) ☎792-0003
TEL.(0897)32-7137 FAX.(0897)34-1303

北九州 北九州市小倉北区中井5丁目17-9 ☎803-0836
TEL.(093)562-0002 FAX.(093)562-0034

福 岡 福岡市博多区中洲5丁目6番20号(明治安田生命福岡ビル) ☎810-0801
TEL.(092)283-3277 FAX.(092)283-3177

大牟田 福岡県大牟田市小浜町1丁目20-1(三井鉱山ビル) ☎836-0034
TEL.(0944)53-7372 FAX.(0944)53-7325

お客様相談センター ☎ 0120-03-8399
携帯電話 ☎ 0570-03-3196
FAX 03-6866-5160

ホームページ <http://www.shi.co.jp/ptc/>

新製品情報・展示会・セミナーのお知らせ
技術情報：オンライン動力計算・DXFデータ・メンテナンス情報
取扱説明書(PDF)・カタログ請求・技術情報

名古屋工場 愛知県大府市朝日町6丁目1番地 ☎474-8501
TEL.(0562)48-5243 FAX.(0562)48-2161
海外窓口 東京都品川区大崎2丁目1番1号(ThinkPark Tower) ☎141-6025
TEL.(03)6737-2511 FAX.(03)6866-5160

修理・メンテナンスのお問合せ先

住友重機械精機販売(株)サービスセンター
愛知県大府市朝日町6丁目1番地 ☎474-8501
TEL.(0562)44-1997 FAX.(0562)44-1998
東京:(048)449-4747 大阪:(072)637-7551 九州:(092)431-2678

本資料に記載の内容は製品改良等の理由により変更することがありますのでご了承ください。