

本 社 東京都品川区大崎2丁目1番1号 (ThinkPark Tower)

パワートランスミッション・コントロール (PTC) 事業部

お客様相談センター ☎0120-03-8399

ホームページ <http://www.shi.co.jp/ptc/>
技術情報・カタログ請求

Sumitomo Drive Technologies
Always on the Move

営 業 所

北海道 札幌市東区北47条東16丁目1番38号 〒007-0847
(住友重機械精機販売株)
TEL.(011)781-9802 FAX.(011)781-9807

東北 仙台市青葉区一番町3丁目3番16号 (オー・エックス芭蕉の辻ビル) 〒980-0811
(住友重機械精機販売株)
TEL.(022)264-1242 FAX.(022)224-7651

埼玉 埼玉県戸田市美女木5丁目9番13号 〒335-0031
TEL.(048)422-1900 FAX.(048)422-1902

千葉 千葉市稲毛区長沼原町731-1 〒263-0001
(住友重機械精機販売株)
TEL.(043)420-1697 FAX.(043)420-1564

東京 東京都品川区大崎2丁目1番1号 (ThinkPark Tower) 〒141-6025
TEL.(03)6737-2500 FAX.(03)6866-5162

神奈川 神奈川県相模原市相模大野8-2-2 (サンシティービル) 〒228-0803
(住友重機械精機販売株)
TEL.(042)765-1301 FAX.(042)765-1545

金沢 金沢市尾山町3番25号 (アバ金沢ビル) 〒920-0918
TEL.(076)261-3551 FAX.(076)261-3561

静岡 静岡市駿河区中田2丁目1番6号 (村上石田街道ビル) 〒422-8041
(住友重機械精機販売株)
TEL.(054)654-3123 FAX.(054)654-3124

名古屋 名古屋市中区錦1-18-24 (HF伏見ビル) 〒460-0003
TEL.(052)209-2235 FAX.(052)203-5360

大阪 大阪市中央区北浜4丁目7番28号 (住友ビル2号館) 〒541-0041
TEL.(06)6223-7117 FAX.(06)6223-7145

岡山 岡山県倉敷市栗坂854-10 〒701-0113
(住友重機械精機販売株)
TEL.(086)463-5678 FAX.(086)463-5608

広島 広島市南区稲荷町4番1号 (住友生命広島ビル) 〒732-0827
TEL.(082)568-2511 FAX.(082)262-5454

四国 愛媛県新居浜市新田町3丁目4番23号 (SESビル) 〒792-0003
TEL.(0897)35-2078 FAX.(0897)34-1303

九州 福岡市博多区中洲5丁目6番20号 (福岡明治生命館) 〒810-0801
TEL.(092)283-1672 FAX.(092)283-1677

海外 東京都品川区大崎2丁目1番1号 (ThinkPark Tower) 〒141-6025
TEL.(03)6737-2511 FAX.(03)6866-5160

名古屋工場 愛知県大府市朝日町6丁目1番地 〒474-8501
TEL.(0562)48-5243 FAX.(0562)48-2161

修理・メンテナンスのお問合せ先

営業本部 サービス部
愛知県大府市朝日町6丁目1番地 〒474-8501
TEL.(0562)48-5323 FAX.(0562)48-5193

CYCLO®

サイクロ減速機

汎用フランジ形電動機取付用



CJ23N

汎用フランジ形電動機取付用 サイクロ[®]減速機

1. 特長

1) 汎用フランジ形電動機が取付可能

減速機の電動機取付部は、JEM、IEC規格の寸法に合わせ
ており、高速軸をホローシャフトにしていますので、汎用
フランジ形電動機が簡単に取付できます。

規格寸法に合うフランジ形電動機であれば特殊電動機（屋
外形、安全増防爆形など）も簡単に取付けできます。

2) コンパクト

大減速比、高効率、部品点数が少ないと三拍子そろった極
めてコンパクトなサイクロ減速機に、一体形の電動機取付
用アダプターを組付けたシンプルな製品です。

3) タフで長寿命

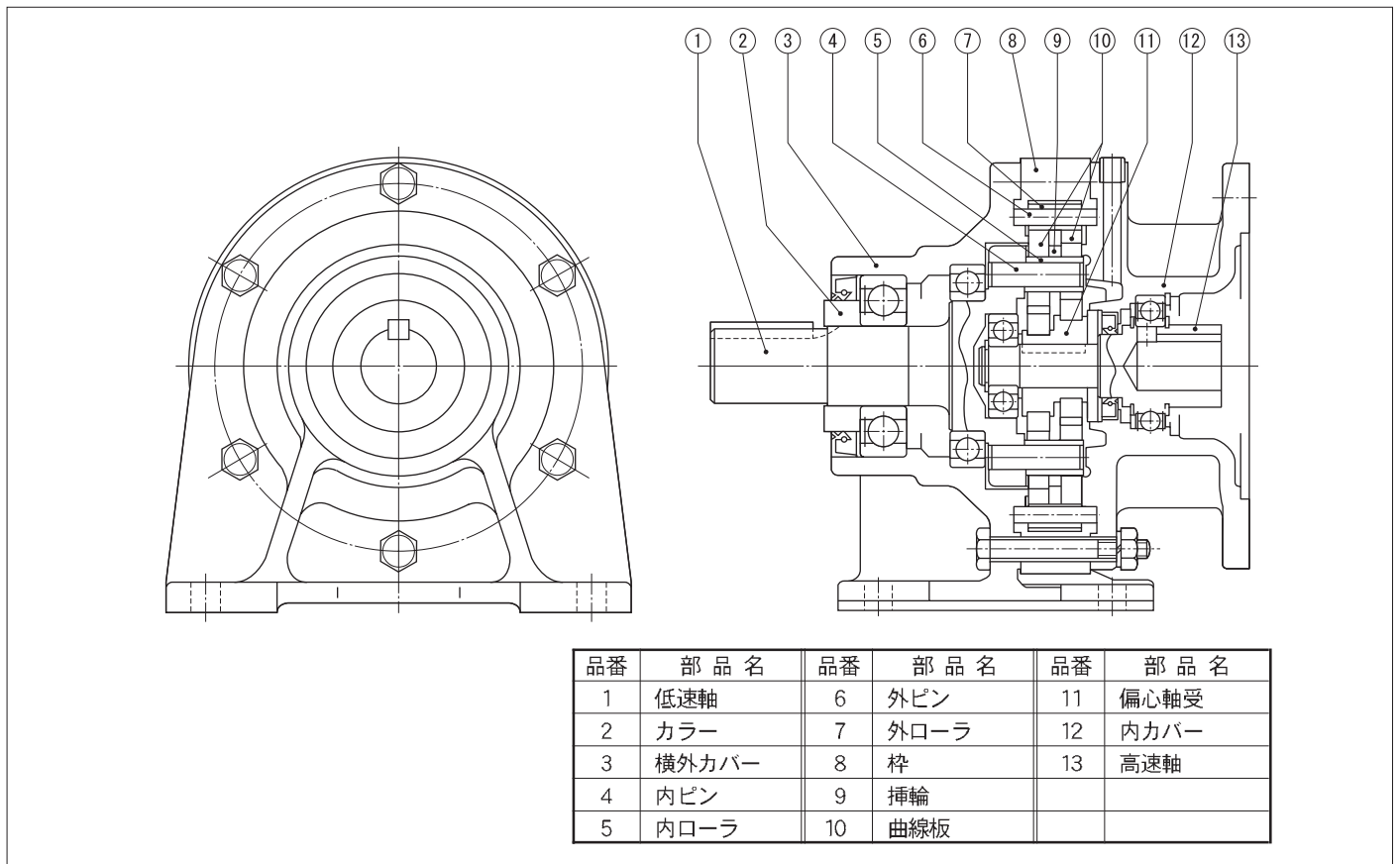
同時噛合数の多いサイクロ減速機は衝撃に強く、長寿命で
故障がありません。

4) メンテナンスフリー

枠番6060～6125には長寿命グリスを使用していますの
で長時間グリス交換が不要です。

特殊フランジ形電動機（サーボモータ、単相モータなど）の
取付もご要求により製作致します。
又、低バックラッシュ仕様についても、製作できる場合があり
ますのでご照会ください。

2. 構造



3. 形式

C N H X 5 - **6115** - **17**

- 減速比（表1参照）
- サイクロ減速機枠番（表1参照）
- 電動機容量記号（表1参照）
- 無記号（電動機なし）、M（電動機付）
- 高速軸ホローシャフト
- 取付方向 H（脚付）、V（取付台付）
- 軸方向 H（水平）、V（垂直下向）、N（自由）
- 機種 サイクロ減速機

4. 選定

サイクロ減速機は、均一荷重・1日10時間の運転条件のもとに設計されています。(7項の選定表を参照下さい)

1日10時間を超えて運転される場合や、あるいは使用機械の負荷条件によって衝撃負荷がかかるような場合には 負荷係数を見込んだ選定を行う必要がありますので、別途サイクロ減速機カタログ (C2001) をご使用ください。

ただし、電動機の寸法取り合いは、表2のものに限定されますのでご注意ください。

表 1-1. 50Hz 1段形 標準機種 (負荷係数 1.0の標準組合せ)

標準動力 (4極)	容量 記号	減速比																
		6	8	11	13	15	17	21	25	29	35	43	51	59	71	87	119	
出力kW		出力回転数r/min																
0.1	01	242	181	132	112	96.7	85.3	69.0	58.0	50.0	41.4	33.7	28.4	24.6	20.4	16.7	12.2	
0.2	02	6060	6060	6060	6060	6060	6060	6060	6060	6060	6060	6060	6060	6060	6060	6060	6060	
0.25	03	6065	6065	6065	6065	6065	6065	6070	6075	6075	6075	6085	6090	6090	6095	6095	6105	
0.4	05	6075	6075	6075	6075	6075	6075	6085	6085	6085	6090	6095	6100	6105	6105	—	—	
0.55	08	6080	6080	6080	6080	6080	6080	6085	6090	6090	6090	6095	6100	6105	6110	6110	—	
0.75	1	6085	6085	6085	6085	6085	6085	6090	6095	6095	6095	6100	6105	6110	6115	6115	—	
1.1	1H	6090	6090	6090	6090	6090	6090	6095	6100	6100	6105	6110	6115	6120	6125	6130	—	
1.5	2	6095	6095	6095	6095	6095	6095	6095	6105	6105	6115	6115	6120	6125	6130	6135	—	
2.2	3	6100	6100	6100	6100	6100	6105	6105	6115	6115	6120	6125	6135	6135	6145	6160	—	
3.0	4	6110	6110	6110	6110	6110	6110	6115	6120	6125	6130	6135	6145	6145	6160	6165	—	
3.7	5	6115	6115	6115	6115	6115	6115	6125	6125	6130	6135	6140	6145	6160	6165	6165	—	
5.5	8	6125	6125	6125	6125	6125	6125	6135	6135	6140	6145	6160	6165	6165	—	—	—	
7.5	10	6130	6130	6130	6130	6135	6135	6145	6145	6145	6165	6165	—	—	—	—	—	
11	15	6135	6135	6135	6140	6140	6145	6160	6165	6165	—	—	—	—	—	—	—	
15	20	6145	6145	6145	6145	6160	6165	6165	—	—	—	—	—	—	—	—	—	

- 注) ・負荷係数 1.0は均一荷重・1日10時間連続運転を示します。
 ・ 部は、メンテナンスフリー (据付け方向は自由) です。
 ・回転数は電動機回転数 1450/1750 r/min (50Hz/60Hz) の場合を示しております。

表 1-2. 60Hz 1段形 標準機種 (負荷係数 1.0の標準組合せ)

標準動力 (4極)	容量 記号	減速比																
		6	8	11	13	15	17	21	25	29	35	43	51	59	71	87	119	
出力kW		出力回転数r/min																
0.1	01	292	219	159	135	117	103	83.3	70.0	60.3	50.0	40.7	34.3	29.7	24.6	20.1	14.7	
0.2	02	6060	6060	6060	6060	6060	6060	6060	6060	6060	6060	6060	6060	6060	6060	6060	6060	
0.25	03	6065	6065	6065	6065	6065	6065	6070	6075	6075	6075	6085	6090	6090	6095	6095	6105	
0.4	05	6075	6075	6075	6075	6075	6075	6085	6085	6085	6090	6095	6100	6105	6105	—	—	
0.55	08	6080	6080	6080	6080	6080	6080	6085	6090	6090	6090	6095	6100	6105	6105	6105	—	
0.75	1	6085	6085	6085	6085	6085	6085	6090	6095	6095	6095	6100	6105	6110	6115	6115	—	
1.1	1H	6090	6090	6090	6090	6090	6090	6095	6100	6100	6105	6110	6115	6120	6125	6130	—	
1.5	2	6095	6095	6095	6095	6095	6095	6095	6095	6095	6095	6105	6105	6115	6120	6125	6130	
2.2	3	6100	6100	6100	6100	6100	6105	6105	6115	6115	6120	6125	6135	6135	6145	6160	—	
3.0	4	6110	6110	6110	6110	6110	6110	6115	6120	6125	6130	6135	6145	6145	6160	6165	—	
3.7	5	6115	6115	6115	6115	6115	6115	6125	6125	6130	6135	6140	6145	6160	6165	6165	—	
5.5	8	6125	6125	6125	6125	6125	6125	6135	6135	6140	6145	6160	6165	6165	—	—	—	
7.5	10	6130	6130	6130	6130	6135	6135	6145	6145	6145	6165	6165	—	—	—	—	—	
11	15	6135	6135	6135	6140	6140	6145	6160	6165	6165	—	—	—	—	—	—	—	
15	20	6145	6145	6145	6145	6160	6165	6165	—	—	—	—	—	—	—	—	—	

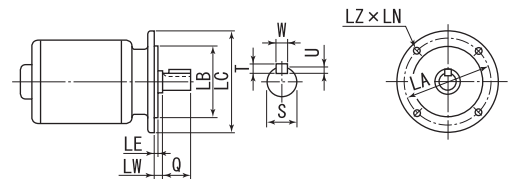
- 注) ・負荷係数 1.0は均一荷重・1日10時間連続運転を示します。
 ・ 部は、メンテナンスフリー (据付け方向は自由) です。
 ・回転数は電動機回転数 1450/1750 r/min (50Hz/60Hz) の場合を示しております。

5. 電動機の寸法取合

表2に示す寸法の電動機をご準備ください。

表2. フランジ形電動機寸法取合

出力 kW	枠番号	フランジ 番号	LA	LB	LB 公差	LC	LE	LW	取付穴		軸					
									LZ	LN	S	S公差	Q	W	T	U
0.1	63S	FF130	130	110	j6	160	3.5	0	10	4	11	h6	23	4	4	2.5
0.2	63M										j6	30	5	5	3	
0.25	63M										j6	30	5	5	3	
0.4	71M	FF165	165	130	j6	200	3.5	0	12	4	19	j6	40	6	6	3.5
0.55	80S										j6	40	6	6	3.5	
0.75	80M										j6	40	6	6	3.5	
1.1	90S	FF215	215	180	j6	250	4	0	15	4	28	j6	60	8	7	4
1.5	90L										j6	50	8	7	4	
2.2	100L										j6	50	8	7	4	
3.0	112S	FF265	265	230	j6	300	4	0	15	4	38	k6	80	10	8	5
3.7	112M										k6	80	10	8	5	
5.5	132S										k6	80	10	8	5	
7.5	132M	FF300	300	250	j6	350	5	0	19	4	42	k6	110	12	8	5
11	160M										k6	110	12	8	5	
15	160L										k6	110	12	8	5	



- 本寸法はIEC72、JEM1401に依っていますが下記にご注意ください。
 (1) 軸のキー寸法W,T,Uの 部はJEM1401と異なります。
 (2) 軸のS公差 部j6はIEC72、h6はJEM1401に依っています。

6. 電動機取付上の注意

- 電動機軸が高速軸穴になめらかに嵌入できるよう、あらかじめ次の処置をしてください。
 - 電動機軸のキーを高速軸穴キー溝にならって摺り合せをしてください。(キー溝はJSB1301-1976平行キーに依っています。)
 - 電動機軸に組立用潤滑剤を塗布してください。(弊社使用塗布剤：住鋳潤滑剤(株)製モリペースト500<旧名称・ローコルペースト>です。)
- 電動機とサイクロ減速機の組付けに際しては、両者の軸心が一致するように十分注意してください。軸の傾斜や芯ずれ、キーの片当りがある状態で無理に叩いて組付けないようにしてください。
- 電動機と内カバーをボルトで締め付ける際には、必ず電動機のインローが内カバーのインローに確実に嵌入されている事を確認した後に締め付けてください。
- 上記注意事項に従って取付をしていただかないと、内部の軸受等に大きなスラスト力が働いて、損傷の原因になります。

7. 選定表 (1 段形 負荷係数 1.0 の場合)

50HZ

モータ出力	モータ回転数 n1	出力		出力トルク Tout		低速軸許容ラジアル荷重 Pro		SF	容量記号	- 枠番 -	減速比						
		回転数 n2		N・m	kgf・m	N	kgf										
0.1	1450	242	3.75	0.383	804	82.0	2.00	01 - 6060 - 6	01 - 6060 - 6	-	-						
		181	5.01	0.510	921	93.9	2.00	01 - 6060 - 8									
		132	6.88	0.702	1180	120	2.00	01 - 6060 - 11									
		112	8.13	0.829	1180	120	2.00	01 - 6060 - 13									
		96.7	9.39	0.957	1180	120	2.00	01 - 6060 - 15									
		85.3	10.6	1.08	1180	120	2.00	01 - 6060 - 17									
		69.0	13.1	1.34	1180	120	1.83	01 - 6060 - 21									
		58.0	15.6	1.59	1180	120	1.10	01 - 6060 - 25									
		50.0	18.1	1.85	1180	120	1.10	01 - 6060 - 29									
		41.4	21.9	2.23	1180	120	1.10	01 - 6060 - 35									
		33.7	26.9	2.74	1180	120	1.12	01 - 6065 - 43									
		28.4	31.9	3.25	1770	180	1.00	01 - 6070 - 51									
		24.6	36.9	3.76	1770	180	1.00	01 - 6070 - 59									
		20.4	44.4	4.53	2560	261	1.20	01 - 6080 - 71									
		16.7	54.4	5.55	2560	261	1.21	01 - 6085 - 87									
		12.2	74.5	7.59	3340	340	1.25	01 - 6090 - 119									
		0.2	1450	242	7.51	0.765	798	81.4				1.00	02 - 6060 - 6	02 - 6060 - 6	-	-	
				181	10.0	1.02	912	93.0				1.00	02 - 6060 - 8				
	132			13.8	1.40	1180	120	1.00	02 - 6060 - 11								
	112			16.3	1.66	1180	120	1.00	02 - 6060 - 13								
	96.7			18.8	1.91	1180	120	1.00	02 - 6060 - 15								
	85.3			21.3	2.17	1180	120	1.00	02 - 6060 - 17								
	69.0			26.3	2.68	1180	120	1.14	02 - 6065 - 21								
	58.0			31.3	3.19	1770	180	1.15	02 - 6070 - 25								
	50.0			36.3	3.70	1770	180	1.13	02 - 6070 - 29								
	41.4			43.8	4.46	1770	180	1.03	02 - 6070 - 35								
	33.7			53.8	5.49	1770	180	1.12	02 - 6075 - 43								
	28.4			63.8	6.51	2560	261	1.21	02 - 6085 - 51								
	24.6			73.8	7.53	2560	261	1.17	02 - 6085 - 59								
	20.4			88.8	9.06	3340	340	1.26	02 - 6090 - 71								
	16.7			109	11.1	3340	340	1.06	02 - 6090 - 87								
	12.2			149	15.2	5400	550	1.05	02 - 6100 - 119								
	0.25			1450	242	9.39	0.957	795	81.1	1.14	03 - 6065 - 6	03 - 6065 - 6	-				-
					181	12.5	1.28	908	92.5	1.14	03 - 6065 - 8						
		132	17.2		1.75	1180	120	1.14	03 - 6065 - 11								
		112	20.3		2.07	1180	120	1.14	03 - 6065 - 13								
96.7		23.5	2.39		1180	120	1.14	03 - 6065 - 15									
85.3		26.6	2.71		1180	120	1.13	03 - 6065 - 17									
69.0		32.8	3.35		1770	180	1.28	03 - 6070 - 21									
58.0		39.1	3.99		1770	180	1.18	03 - 6075 - 25									
50.0		45.4	4.62		1770	180	1.14	03 - 6075 - 29									
41.4		54.7	5.58		1770	180	1.09	03 - 6075 - 35									
33.7		67.3	6.86		2560	261	1.18	03 - 6085 - 43									
28.4		79.8	8.13		3340	340	1.33	03 - 6090 - 51									
24.6		92.3	9.41		3340	340	1.24	03 - 6090 - 59									
20.4		111	11.3		3340	340	1.11	03 - 6095 - 71									
16.7		136	13.9		3340	340	1.05	03 - 6095 - 87									
12.2		186	19.0		5400	550	1.14	03 - 6105 - 119									
0.4		1450	242		15.0	1.53	1370	140	1.02	05 - 6075 - 6	05 - 6075 - 6			-	-		
			181		20.0	2.04	1510	154	1.02	05 - 6075 - 8							
	132		27.5	2.81	1680	171	1.02	05 - 6075 - 11									
	112		32.5	3.32	1770	180	1.02	05 - 6075 - 13									
	96.7		37.5	3.83	1770	180	1.02	05 - 6075 - 15									
	85.3		42.5	4.34	1770	180	1.02	05 - 6075 - 17									
	69.0		52.6	5.36	1770	180	1.02	05 - 6075 - 21									
	58.0		62.6	6.38	2560	261	1.19	05 - 6085 - 25									
	50.0		72.6	7.40	2560	261	1.17	05 - 6085 - 29									
	41.4		87.6	8.93	3340	340	1.53	05 - 6090 - 35									
	33.7		108	11.0	3340	340	1.09	05 - 6090 - 43									
	28.4		128	13.0	3320	339	1.02	05 - 6095 - 51									
	24.6		148	15.1	5400	550	1.29	05 - 6100 - 59									
	20.4		178	18.1	5400	550	1.27	05 - 6105 - 71									
	16.7		218	22.2	5400	550	1.26	05 - 6105 - 87									
	0.55		1450	242	20.6	2.10	1910	195	1.08	08 - 6080 - 6		08 - 6080 - 6	-			-	
				181	27.5	2.81	2070	211	1.08	08 - 6080 - 8							
				132	37.9	3.86	2280	232	1.08	08 - 6080 - 11							
112		44.7		4.56	2450	249	1.08	08 - 6080 - 13									
96.7		51.6		5.26	2520	257	1.08	08 - 6080 - 15									
85.3		58.5		5.96	2560	261	1.08	08 - 6080 - 17									
69.0		72.3		7.37	2560	261	1.00	08 - 6085 - 21									
58.0		86.0		8.77	3340	340	1.22	08 - 6090 - 25									
50.0		99.8		10.2	3340	340	1.14	08 - 6090 - 29									
41.4		120		12.3	3340	340	1.11	08 - 6090 - 35									
33.7		148		15.1	3320	338	1.10	08 - 6095 - 43									
28.4		176		17.9	5400	550	1.02	08 - 6100 - 51									
24.6		203		20.7	5400	550	1.24	08 - 6105 - 59									
20.4		244		24.9	7610	776	1.22	08 - 6110 - 71									
16.7		299		30.5	7610	776	1.20	08 - 6110 - 87									

60HZ

モータ出力	モータ回転数 n1	出力		出力トルク Tout		低速軸許容ラジアル荷重 Pro		SF	容量記号	- 枠番 -	減速比						
		回転数 n2		N・m	kgf・m	N	kgf										
0.1	1750	292	3.11	0.317	756	77.1	2.00	01 - 6060 - 6	01 - 6060 - 6	-	-						
		219	4.15	0.423	866	88.3	2.00	01 - 6060 - 8									
		159	5.70	0.581	1180	120	2.00	01 - 6060 - 11									
		135	6.74	0.687	1180	120	2.00	01 - 6060 - 13									
		117	7.78	0.793	1180	120	2.00	01 - 6060 - 15									
		103	8.81	0.898	1180	120	2.00	01 - 6060 - 17									
		83.3	10.9	1.11	1180	120	2.00	01 - 6060 - 21									
		70.0	13.0	1.32	1180	120	1.10	01 - 6060 - 25									
		60.3	15.0	1.53	1180	120	1.10	01 - 6060 - 29									
		50.0	18.1	1.85	1180	120	1.10	01 - 6060 - 35									
		40.7	22.3	2.27	1180	120	1.13	01 - 6065 - 43									
		34.3	26.4	2.70	1770	180	1.00	01 - 6070 - 51									
		29.7	30.6	3.12	1770	180	1.00	01 - 6070 - 59									
		24.6	36.8	3.75	2560	261	1.20	01 - 6080 - 71									
		20.1	45.1	4.60	2560	261	1.21	01 - 6085 - 87									
		14.7	61.7	6.29	3340	340	1.25	01 - 6090 - 119									
		0.2	1750	292	6.22	0.634	751	76.6				1.00	02 - 6060 - 6	02 - 6060 - 6	-	-	
				219	8.29	0.846	859	87.5				1.00	02 - 6060 - 8				
	159			11.4	1.16	1170	119	1.00	02 - 6060 - 11								
	135			13.5	1.37	1180	120	1.00	02 - 6060 - 13								
	117			15.6	1.59	1180	120	1.00	02 - 6060 - 15								
	103			17.6	1.80	1180	120	1.00	02 - 6060 - 17								
	83.3			21.8	2.22	1180	120	1.17	02 - 6065 - 21								
	70.0			25.9	2.64	1770	180	1.15	02 - 6070 - 25								
	60.3			30.1	3.07	1770	180	1.13	02 - 6070 - 29								
	50.0			36.3	3.70	1770	180	1.06	02 - 6070 - 35								
	40.7			44.6	4.54	1770	180	1.13	02 - 6075 - 43								
	34.3			52.9	5.39	2560	261	1.21	02 - 6085 - 51								
	29.7			61.2	6.24	2560	261	1.17	02 - 6085 - 59								
	24.6			73.6	7.50	3340	340	1.26	02 - 6090 - 71								
	20.1			90.2	9.20	3340	340	1.06	02 - 6090 - 87								
	14.7			123	12.6	5400	550	1.05	02 - 6100 - 119								
	0.25			1750	292	7.78	0.793	749	76.3	1.14	03 - 6065 - 6	03 - 6065 - 6	-				-
					219	10.4	1.06	855	87.2	1.14	03 - 6065 - 8						
		159	14.3		1.45	1160	118	1.14	03 - 6065 - 11								
		135	16.8		1.72	1180	120	1.14	03 - 6065 - 13								
117		19.4	1.98		1180	120	1.14	03 - 6065 - 15									
103		22.0	2.25		1180	120	1.14	03 - 6065 - 17									
83.3		27.2	2.77		1770	180	1.28	03 - 6070 - 21									
70.0		32.4	3.30		1770	180	1.18	03 - 6075 - 25									
60.3		37.6	3.83		1770	180	1.14	03 - 6075 - 29									
50.0		45.4	4.62		1770	180	1.12	03 - 6075 - 35									
40.7		55.7	5.68		2560	261	1.18	03 - 6085 - 43									
34.3		66.1	6.74		3340	340	1.33	03 - 6090 - 51									
29.7		76.5	7.79		3340	340	1.24	03 - 6090 - 59									
24.6		92.0	9.38		3340	340	1.20	03 - 6095 - 71									
20.1		113	11.5		3340	340	1.20	03 - 6095 - 87									
14.7		154	15.7		5400	550	1.14	03 - 6105 - 119									
0.4		1750	292		12.4	1.27	1290	132	1.02	05 - 6075 - 6	05 - 6075 - 6			-	-		
			219		16.6	1.69	1430	145	1.02	05 - 6075 - 8							
	159		22.8	2.33	1590	162	1.02	05 - 6075 - 11									
	135		27.0	2.75	1680	171	1.02	05 - 6075 - 13									
	117		31.1	3.17	1680	171	1.02	05 - 6075 - 15									
	103		35.3	3.59	1770	180	1.02	05 - 6075 - 17									
	83.3		43.5	4.44	1770	180	1.02	05 - 6075 - 21									
	70.0		51.8	5.28	2520	256	1.19	05 - 6085 - 25									
	60.3		60.1	6.13	2560	261	1.17	05 - 6085 - 29									
	50.0		72.6	7.40	3340	340	1.53	05 - 6090 - 35									
	40.7		89.2	9.09	3340	340	1.09	05 - 6090 - 43									
	34.3		106	10.8	3340	340	1.06	05 - 6095 - 51									
	29.7		122	12.5	5400	550	1.29	05 - 6100 - 59									
	24.6		147	15.0	5400	550	1.40	05 - 6105 - 71									
	20.1		180	18.4	5400	550	1.41	05 - 6105 - 87									
	0.55		1750	292	17.1	1.74	1800	183	1.08	08 - 6080 - 6		08 - 6080 - 6	-			-	
				219	22.8	2.33	1950	198	1.08	08 - 6080 - 8							
				159													

50HZ

モータ出力	モータ回転数 n1	出力回転数 n2	出力トルク Tout		低速軸許容ラジアル荷重Pro		SF	容量記号	枠番	減速比
			N·m	kgf·m	N	kgf				
0.75	1450	242	28.2	2.87	1900	193	1.04	1	6085	6
		181	37.5	3.83	2050	209	1.04	1	6085	8
		132	51.6	5.26	2250	230	1.04	1	6085	11
		112	61.0	6.22	2410	246	1.04	1	6085	13
		96.7	70.4	7.18	2490	253	1.04	1	6085	15
		85.3	79.8	8.13	2560	261	1.04	1	6085	17
		69.0	98.5	10.0	3340	340	1.01	1	6090	21
		58.0	117	12.0	3340	340	1.15	1	6095	25
		50.0	136	13.9	3320	338	1.05	1	6095	29
		41.4	164	16.7	3270	334	1.01	1	6095	35
		33.7	202	20.6	5400	550	1.04	1	6100	43
		28.4	239	24.4	5400	550	1.03	1	6105	51
		24.6	277	28.2	7610	776	1.15	1	6110	59
		20.4	333	34.0	7610	775	1.01	1	6115	71
		16.7	408	41.6	7550	770	1.01	1	6115	87
1.1	1450	242	41.3	4.21	2820	287	1.05	1H	6090	6
		181	55.1	5.61	3130	319	1.05	1H	6090	8
		132	75.7	7.72	3340	340	1.05	1H	6090	11
		112	89.5	9.12	3340	340	1.05	1H	6090	13
		96.7	103	10.5	3340	340	1.05	1H	6090	15
		85.3	117	11.9	3340	340	1.05	1H	6090	17
		69.0	145	14.7	3340	340	1.37	1H	6095	21
		58.0	172	17.5	5400	550	1.15	1H	6100	25
		50.0	200	20.3	5400	550	1.10	1H	6100	29
		41.4	241	24.6	5400	550	1.09	1H	6105	35
		33.7	296	30.2	7610	776	1.18	1H	6110	43
		28.4	351	35.8	7600	775	1.01	1H	6115	51
		24.6	406	41.4	9810	1000	1.18	1H	6120	59
		20.4	489	49.8	9810	1000	1.04	1H	6125	71
		16.7	599	61.0	14700	1500	1.29	1H	6130	87
1.5	1450	242	56.3	5.74	2790	284	1.01	2	6095	6
		181	75.1	7.65	3090	315	1.01	2	6095	8
		132	103	10.5	3340	340	1.01	2	6095	11
		112	122	12.4	3340	340	1.01	2	6095	13
		96.7	141	14.4	3340	340	1.01	2	6095	15
		85.3	160	16.3	3340	340	1.01	2	6095	17
		69.0	197	20.1	3340	340	1.01	2	6095	21
		58.0	235	23.9	5400	550	1.11	2	6105	25
		50.0	272	27.7	5400	550	1.06	2	6105	29
		41.4	328	33.5	7310	745	1.21	2	6115	35
		33.7	404	41.1	7540	769	1.01	2	6115	43
		28.4	479	48.8	9810	1000	1.09	2	6120	51
		24.6	554	56.4	9810	1000	1.08	2	6125	59
		20.4	666	67.9	13700	1400	1.17	2	6130	71
		16.7	817	83.2	14700	1500	1.10	2	6135	87
2.2	1450	242	82.6	8.42	4090	417	1.07	3	6100	6
		181	110	11.2	4560	465	1.07	3	6100	8
		132	151	15.4	5170	527	1.07	3	6100	11
		112	179	18.2	5360	547	1.07	3	6100	13
		96.7	206	21.0	5400	550	1.07	3	6100	15
		85.3	234	23.9	5400	550	1.12	3	6105	17
		69.0	289	29.5	5400	550	1.04	3	6105	21
		58.0	344	35.1	7010	715	1.01	3	6115	25
		50.0	399	40.7	7160	730	1.01	3	6115	29
		41.4	482	49.1	9350	954	1.08	3	6120	35
		33.7	592	60.3	9810	1000	1.06	3	6125	43
		28.4	702	71.6	12200	1250	1.16	3	6135	51
		24.6	812	82.8	12800	1300	1.11	3	6135	59
		20.4	977	99.6	16000	1630	1.19	3	6145	71
		16.7	1200	122	22100	2250	1.46	3	6160	87
3.0	1450	242	113	11.5	4610	470	1.18	4	6110	6
		181	150	15.3	5130	523	1.18	4	6110	8
		132	206	21.0	5840	595	1.18	4	6110	11
		112	244	24.9	6020	614	1.18	4	6110	13
		96.7	282	28.7	6410	653	1.18	4	6110	15
		85.3	319	32.5	6460	659	1.06	4	6110	17
		69.0	394	40.2	6800	693	1.04	4	6115	21
		58.0	469	47.8	8450	861	1.03	4	6120	25
		50.0	544	55.5	8750	892	1.16	4	6125	29
		41.4	657	67.0	10900	1110	1.19	4	6130	35
		33.7	807	82.3	11600	1180	1.12	4	6135	43
		28.4	957	97.6	16000	1630	1.23	4	6145	51
		24.6	1110	113	16000	1630	1.06	4	6145	59
		20.4	1330	136	22100	2250	1.16	4	6160	71
		16.7	1630	166	22100	2250	1.26	4	6165	87

60HZ

モータ出力	モータ回転数 n1	出力回転数 n2	出力トルク Tout		低速軸許容ラジアル荷重Pro		SF	容量記号	枠番	減速比
			N·m	kgf·m	N	kgf				
0.75	1750	292	23.3	2.38	1790	182	1.04	1	6085	6
		219	31.1	3.17	1930	197	1.04	1	6085	8
		159	42.8	4.36	2130	217	1.04	1	6085	11
		135	50.5	5.15	2280	233	1.04	1	6085	13
		117	58.3	5.95	2350	240	1.04	1	6085	15
		103	66.1	6.74	2460	251	1.04	1	6085	17
		83.3	81.7	8.32	3340	340	1.01	1	6090	21
		70.0	97.2	9.91	3340	340	1.15	1	6095	25
		60.3	113	11.5	3340	340	1.05	1	6095	29
		50.0	136	13.9	3330	339	1.01	1	6095	35
		40.7	167	17.0	5400	550	1.04	1	6100	43
		34.3	198	20.2	5390	549	1.03	1	6105	51
		29.7	229	23.4	7610	776	1.15	1	6110	59
		24.6	276	28.1	7610	776	1.01	1	6115	71
		20.1	338	34.5	7610	776	1.01	1	6115	87
1.1	1750	292	34.2	3.49	2650	270	1.05	1H	6090	6
		219	45.6	4.65	2950	301	1.05	1H	6090	8
		159	62.7	6.39	3340	340	1.05	1H	6090	11
		135	74.1	7.56	3340	340	1.05	1H	6090	13
		117	85.5	8.72	3340	340	1.05	1H	6090	15
		103	96.9	9.88	3340	340	1.05	1H	6090	17
		83.3	120	12.2	3340	340	1.38	1H	6095	21
		70.0	143	14.5	5400	550	1.15	1H	6100	25
		60.3	165	16.9	5400	550	1.10	1H	6100	29
		50.0	200	20.3	5400	550	1.09	1H	6105	35
		40.7	245	25.0	7610	776	1.18	1H	6110	43
		34.3	291	29.6	7610	776	1.01	1H	6115	51
		29.7	336	34.3	9810	1000	1.18	1H	6120	59
		24.6	405	41.3	9810	1000	1.09	1H	6125	71
		20.1	496	50.6	9810	1000	1.03	1H	6125	87
1.5	1750	292	46.7	4.76	2630	268	1.01	2	6095	6
		219	62.2	6.34	2920	297	1.01	2	6095	8
		159	85.5	8.72	3300	336	1.01	2	6095	11
		135	101	10.3	3300	336	1.01	2	6095	13
		117	117	11.9	3280	335	1.01	2	6095	15
		103	132	13.5	3290	336	1.01	2	6095	17
		83.3	163	16.6	3260	332	1.01	2	6095	21
		70.0	194	19.8	5400	550	1.11	2	6105	25
		60.3	226	23.0	5400	550	1.06	2	6105	29
		50.0	272	27.7	7360	751	1.21	2	6115	35
		40.7	334	34.1	7610	776	1.01	2	6115	43
		34.3	397	40.4	9810	1000	1.15	2	6120	51
		29.7	459	46.8	9810	1000	1.08	2	6125	59
		24.6	552	56.3	12900	1320	1.22	2	6130	71
		20.1	677	69.0	13900	1420	1.27	2	6135	87
2.2	1750	292	68.4	6.98	3860	393	1.07	3	6100	6
		219	91.2	9.30	4300	438	1.07	3	6100	8
		159	125	12.8	4870	497	1.07	3	6100	11
		135	148	15.1	5060	516	1.07	3	6100	13
		117	171	17.4	5340	544	1.07	3	6100	15
		103	194	19.8	5400	550	1.12	3	6105	17
		83.3	240	24.4	5400	550	1.06	3	6105	21
		70.0	285	29.1	6620	675	1.01	3	6115	25
		60.3	331	33.7	6800	693	1.01	3		

50HZ

モーター出力	モーター回転数 n1	出力回転数 n2		出力トルク T _{out}		低速軸許容ラジアル荷重Pro		SF	容量記号	枠番	減速比	
		r/min	r/min	N・m	kgf・m	N	kgf					
3.7	1450	242	139	14.2	4580	467	1.06	5	—	6115	—	6
		181	185	18.9	5090	519	1.06	5	—	6115	—	8
		132	255	26.0	5780	589	1.06	5	—	6115	—	11
		112	301	30.7	5960	608	1.05	5	—	6115	—	13
		96.7	347	35.4	6330	646	1.05	5	—	6115	—	15
		85.3	394	40.1	6380	650	1.05	5	—	6115	—	17
		69.0	486	49.6	8010	816	1.29	5	—	6125	—	21
		58.0	579	59.0	8350	851	1.07	5	—	6125	—	25
		50.0	671	68.4	10300	1050	1.16	5	—	6130	—	29
		41.4	810	82.6	10800	1100	1.11	5	—	6135	—	35
		33.7	995	101	16000	1630	1.26	5	—	6145	—	43
		28.4	1180	120	16000	1630	1.00	5	—	6145	—	51
		24.6	1370	139	22100	2250	1.19	5	—	6160	—	59
		20.4	1640	168	22100	2250	1.28	5	—	6165	—	71
		16.7	2010	205	21800	2230	1.02	5	—	6165	—	87
		242	206	21.0	5140	524	1.27	8	—	6125	—	6
		181	275	28.1	5710	582	1.26	8	—	6125	—	8
		132	379	38.6	6450	658	1.08	8	—	6125	—	11
112	447	45.6	6630	676	1.08	8	—	6125	—	13		
96.7	516	52.6	7100	724	1.08	8	—	6125	—	15		
85.3	585	59.6	7150	729	1.03	8	—	6125	—	17		
69.0	723	73.7	9260	944	1.22	8	—	6135	—	21		
58.0	860	87.7	9580	977	1.05	8	—	6135	—	25		
50.0	998	102	14800	1510	1.08	8	—	6140	—	29		
41.4	1200	123	15900	1620	1.14	8	—	6145	—	35		
33.7	1480	151	20000	2040	1.17	8	—	6160	—	43		
28.4	1760	179	20800	2120	1.20	8	—	6165	—	51		
24.6	2030	207	22100	2250	1.03	8	—	6165	—	59		
—	—	—	—	—	—	—	—	—	—	—	—	
242	282	28.7	5980	610	1.25	10	—	6130	—	6		
181	375	38.3	6650	678	1.25	10	—	6130	—	8		
132	516	52.6	7570	771	1.25	10	—	6130	—	11		
112	610	62.2	7860	801	1.25	10	—	6130	—	13		
96.7	704	71.8	8000	815	1.20	10	—	6135	—	15		
85.3	798	81.3	8550	872	1.11	10	—	6135	—	17		
69.0	985	100	13800	1410	1.27	10	—	6145	—	21		
58.0	1170	120	14400	1470	1.05	10	—	6145	—	25		
50.0	1360	139	14700	1500	1.00	10	—	6145	—	29		
41.4	1640	167	18600	1890	1.28	10	—	6165	—	35		
33.7	2020	206	19700	2010	1.04	10	—	6165	—	43		
—	—	—	—	—	—	—	—	—	—	—	—	
242	413	42.1	5840	595	1.03	15	—	6135	—	6		
181	551	56.1	6480	661	1.03	15	—	6135	—	8		
132	757	77.2	7360	750	1.03	15	—	6135	—	11		
112	895	91.2	11700	1200	1.18	15	—	6140	—	13		
96.7	1030	105	12300	1250	1.09	15	—	6140	—	15		
85.3	1170	119	12800	1300	1.09	15	—	6145	—	17		
69.0	1450	147	15900	1620	1.17	15	—	6160	—	21		
58.0	1720	175	16600	1690	1.22	15	—	6165	—	25		
50.0	2000	203	17200	1750	1.04	15	—	6165	—	29		
—	—	—	—	—	—	—	—	—	—	—	—	
242	563	57.4	9200	938	1.01	20	—	6145	—	6		
181	751	76.5	10200	1040	1.01	20	—	6145	—	8		
132	1030	105	11400	1160	1.01	20	—	6145	—	11		
112	1220	124	11600	1190	1.01	20	—	6145	—	13		
96.7	1410	144	14200	1450	1.25	20	—	6160	—	15		
85.3	1600	163	14600	1490	1.25	20	—	6165	—	17		
69.0	1970	201	15600	1590	1.07	20	—	6165	—	21		
—	—	—	—	—	—	—	—	—	—	—	—	

60HZ

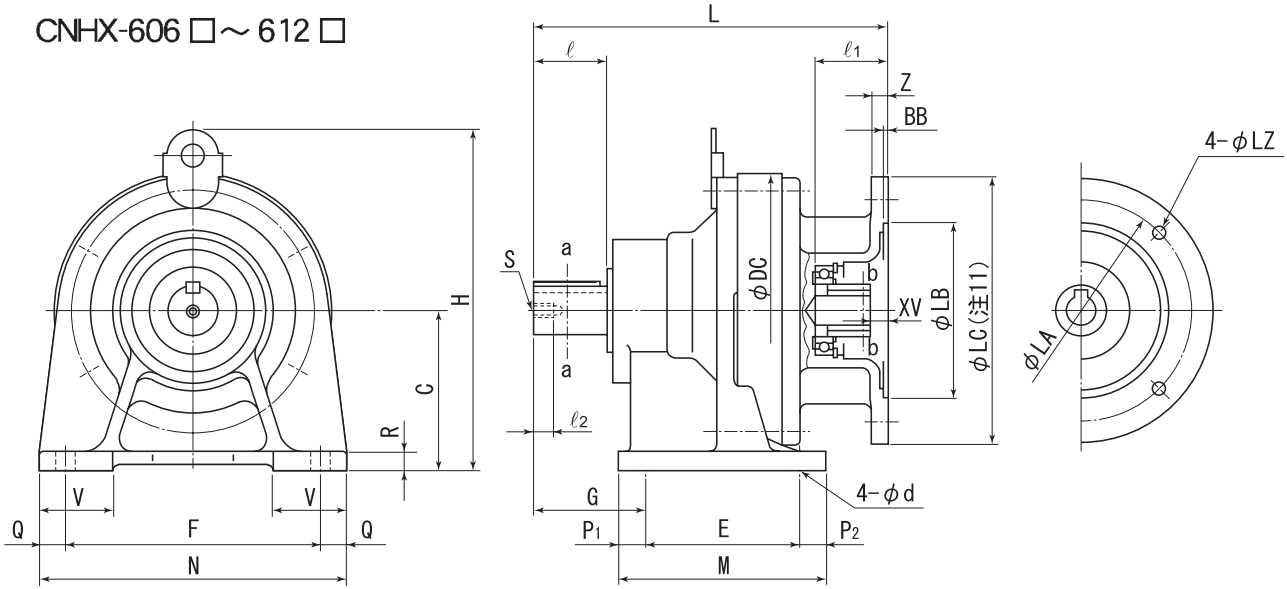
モーター出力	モーター回転数 n1	出力回転数 n2		出力トルク T _{out}		低速軸許容ラジアル荷重Pro		SF	容量記号	枠番	減速比	
		r/min	r/min	N・m	kgf・m	N	kgf					
3.7	1750	292	115	11.7	4320	440	1.06	5	—	6115	—	6
		219	153	15.6	4800	489	1.06	5	—	6115	—	8
		159	211	21.5	5460	557	1.06	5	—	6115	—	11
		135	249	25.4	5640	574	1.05	5	—	6115	—	13
		117	288	29.3	5990	611	1.05	5	—	6115	—	15
		103	326	33.2	6040	616	1.05	5	—	6115	—	17
		83.3	403	41.1	7570	772	1.32	5	—	6125	—	21
		70.0	480	48.9	7900	806	1.07	5	—	6125	—	25
		60.3	556	56.7	8180	834	1.02	5	—	6125	—	29
		50.0	671	68.4	10200	1040	1.15	5	—	6135	—	35
		40.7	825	84.1	10900	1110	1.02	5	—	6135	—	43
		34.3	978	99.7	16000	1630	1.14	5	—	6145	—	51
		29.7	1130	115	22100	2250	1.19	5	—	6160	—	59
		24.6	1360	139	21900	2240	1.53	5	—	6165	—	71
		20.1	1670	170	21800	2220	1.05	5	—	6165	—	87
		292	171	17.4	4850	494	1.06	8	—	6125	—	6
		219	228	23.3	5400	550	1.26	8	—	6125	—	8
		159	314	32.0	6100	622	1.08	8	—	6125	—	11
135	371	37.8	6280	640	1.08	8	—	6125	—	13		
117	428	43.6	6730	686	1.08	8	—	6125	—	15		
103	485	49.4	6780	691	1.03	8	—	6125	—	17		
83.3	599	61.0	8760	893	1.37	8	—	6135	—	21		
70.0	713	72.7	9070	925	1.08	8	—	6135	—	25		
60.3	827	84.3	9500	968	1.03	8	—	6135	—	29		
50.0	998	102	15000	1530	1.37	8	—	6145	—	35		
40.7	1230	125	18900	1930	1.35	8	—	6160	—	43		
34.3	1450	148	19600	2000	1.37	8	—	6165	—	51		
29.7	1680	171	21700	2220	1.05	8	—	6165	—	59		
24.6	2020	206	21600	2200	1.03	8	—	6165	—	71		
292	233	23.8	5650	576	1.25	10	—	6130	—	6		
219	311	31.7	6290	641	1.25	10	—	6130	—	8		
159	428	43.6	7150	729	1.25	10	—	6130	—	11		
135	505	51.5	7430	758	1.25	10	—	6130	—	13		
117	583	59.5	7570	771	1.20	10	—	6135	—	15		
103	661	67.4	8100	826	1.11	10	—	6135	—	17		
83.3	817	83.2	8590	876	1.00	10	—	6135	—	21		
70.0	972	99.1	13700	1390	1.05	10	—	6145	—	25		
60.3	1130	115	14000	1420	1.00	10	—	6145	—	29		
50.0	1360	139	14900	1520	1.00	10	—	6145	—	35		
40.7	1670	170	18600	1900	1.05	10	—	6165	—	43		
34.3	1980	202	19300	1970	1.00	10	—	6165	—	51		
292	342	34.9	5540	564	1.03	15	—	6135	—	6		
219	456	46.5	6150	627	1.03	15	—	6135	—	8		
159	627	63.9	6980	712	1.03	15	—	6135	—	11		
135	741	75.6	7250	739	1.03	15	—	6135	—	13		
117	855	87.2	11600	1190	1.09	15	—	6140	—	15		
103	969	98.8	12100	1240	1.09	15	—	6145	—	17		
83.3	1200	122	12900	1320	1.00	15	—	6145	—	21		
70.0	1430	145	15700	1600	1.37	15	—	6165	—	25		
60.3	1650	169	16300	1660	1.04	15	—	6165	—	29		
50.0	2000	203	17100	1750	1.04	15	—	6165	—	35		
292	467	47.6	8730	889	1.01	20	—	6145	—	6		
219	622	63.4	9660	984	1.01	20	—	6145	—	8		
159	855	87.2	10800	1100	1.01	20	—	6145	—	11		
135	1010	103	11000	1130	1.01	20	—	6145	—	13		
117	1170	119	11500	1170	1.01	20	—	6145	—	15		
103	1320	135	13900	1410	1.25	20	—	6165	—	17		
83.3	1630	166	14800	1510	1.07	20	—	6165	—	21		
70.0	1940	198	15400	1570	1.01	20	—	6165	—	25		

1日10時間を超えて運転される場合や、あるいは使用機械の負荷条件によって衝撃負荷がかかるような場合には負荷係数を見込んだ選定を行う必要がありますので、別途サイクロ減速機カタログ (C20001) をご使用ください。

8. 寸法図

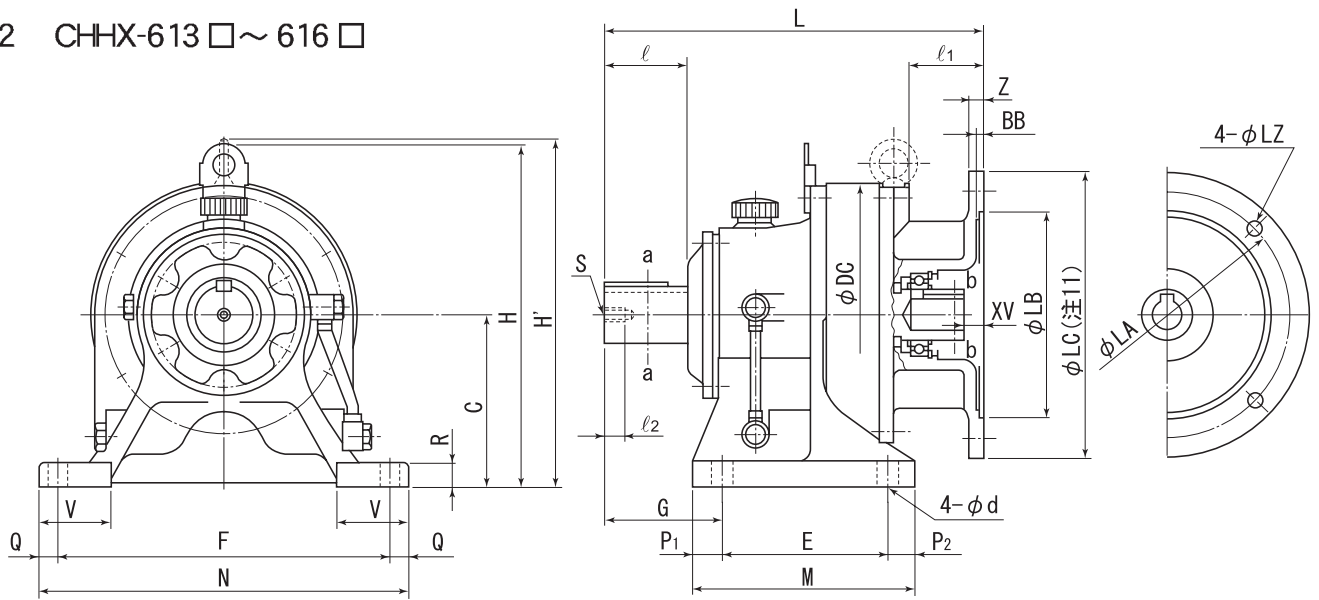
8-1. CHHX (CNHX) 形 (脚付)

図 1 CNHX-606 □ ~ 612 □

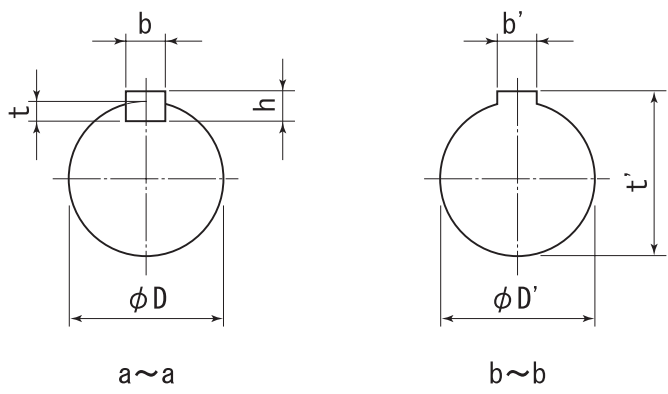


形式	標準動力		図	C	DC	E	F	G	(注8) H'	L	M	N	P1	P2	Q	R	V	d	低 速 軸						高 速 軸				LA	LB					
	kW	r/min																	D	ℓ	b	h	t	s	ℓ2	D'	ℓ1	b'			t'	低 速 軸		高 速 軸	
																																M	LB	M	LB
CNHX01-606□	0.1	1450 / 1750	1	80	110	60	120	41	135	-	149	84	144	12	12	12	10	48	9	14	25	5	5	3	M5	16	11	23	4	12.8	130	110			
CNHX01-607□			1	80	110	60	120	47	135	-	155	84	144	12	12	12	10	48	9	18	30	6	6	3.5	M6	16	11	23	4	12.8	130	110			
CNHX01-608□			1	90	134	75	120	52	157	-	186	99	144	12	12	12	13	49	9	22	35	6	6	3.5	M6	16	11	23	4	12.8	130	110			
CNHX01-609□			1	100	150	90	150	60	175	-	202	135	180	15	30	15	12	65	11	28	35	8	7	4	M8	20	11	23	4	12.8	130	110			
CNHX02-606□	0.2	1450 / 1750	1	80	110	60	120	41	135	-	149	84	144	12	12	12	10	48	9	14	25	5	5	3	M5	16	11	23	4	12.8	130	110			
CNHX02-607□			1	80	110	60	120	47	135	-	155	84	144	12	12	12	10	48	9	18	30	6	6	3.5	M6	16	11	23	4	12.8	130	110			
CNHX02-608□			1	90	134	75	120	52	157	-	186	99	144	12	12	12	13	49	9	22	35	6	6	3.5	M6	16	11	23	4	12.8	130	110			
CNHX02-609□			1	100	150	90	150	60	175	-	202	135	180	15	30	15	12	65	11	28	35	8	7	4	M8	20	11	23	4	12.8	130	110			
CNHX02-610□	1	100	150	90	150	60	207	-	216	135	180	15	30	15	12	40	11	28	35	8	7	4	M8	20	11	23	4	12.8	130	110					
CNHX03-606□	0.25	1450 / 1750	1	80	110	60	120	41	135	-	149	84	144	12	12	12	10	48	9	14	25	5	5	3	M5	16	11	23	4	12.8	130	110			
CNHX03-607□			1	80	110	60	120	47	135	-	155	84	144	12	12	12	10	48	9	18	30	6	6	3.5	M6	16	11	23	4	12.8	130	110			
CNHX03-608□			1	90	134	75	120	52	157	-	186	99	144	12	12	12	13	49	9	22	35	6	6	3.5	M6	16	11	23	4	12.8	130	110			
CNHX03-609□			1	100	150	90	150	60	175	-	202	135	180	15	30	15	12	65	11	28	35	8	7	4	M8	20	11	23	4	12.8	130	110			
CNHX03-610□	1	100	150	90	150	60	207	-	216	135	180	15	30	15	12	40	11	28	35	8	7	4	M8	20	11	23	4	12.8	130	110					
CNHX05-607□	0.4	1450 / 1750	1	80	110	60	120	47	135	-	155	84	144	12	12	12	10	48	9	18	30	6	6	3.5	M6	16	14	30	5	16.3	130	110			
CNHX05-608□			1	90	134	75	120	52	157	-	194	99	144	12	12	12	13	49	9	22	35	6	6	3.5	M6	16	14	30	5	16.3	130	110			
CNHX05-609□			1	100	150	90	150	60	175	-	202	135	180	15	30	15	12	65	11	28	35	8	7	4	M8	20	14	30	5	16.3	130	110			
CNHX05-610□			1	100	150	90	150	60	207	-	216	135	180	15	30	15	12	40	11	28	35	8	7	4	M8	20	14	30	5	16.3	130	110			
CNHX08-608□	0.55	1450 / 1750	1	90	134	75	120	52	157	-	219	99	144	12	12	12	13	49	9	22	35	6	6	3.5	M6	16	19	40	6	21.8	165	130			
CNHX08-609□			1	100	150	90	150	60	175	-	228	135	180	15	30	15	12	65	11	28	35	8	7	4	M8	20	19	40	6	21.8	165	130			
CNHX08-610□			1	100	150	90	150	60	207	-	242	135	180	15	30	15	12	40	11	28	35	8	7	4	M8	20	19	40	6	21.8	165	130			
CNHX08-611□			1	120	162	90	150	70	236	-	257	135	180	15	30	15	12	45	11	32	45	10	8	5	M8	20	19	40	6	21.8	165	130			
CNHX1-608□	0.75	1450 / 1750	1	90	134	75	120	52	157	-	219	99	144	12	12	12	13	49	9	22	35	6	6	3.5	M6	16	19	40	6	21.8	165	130			
CNHX1-609□			1	100	150	90	150	60	175	-	228	135	180	15	30	15	12	65	11	28	35	8	7	4	M8	20	19	40	6	21.8	165	130			
CNHX1-610□			1	100	150	90	150	60	207	-	242	135	180	15	30	15	12	40	11	28	35	8	7	4	M8	20	19	40	6	21.8	165	130			
CNHX1-611□			1	120	162	90	150	70	236	-	257	135	180	15	30	15	12	45	11	32	45	10	8	5	M8	20	19	40	6	21.8	165	130			
CNHX1H-609□	1.1	1450 / 1750	1	100	150	90	150	60	175	-	228	135	180	15	30	15	12	65	11	28	35	8	7	4	M8	20	24	50	8	27.3	165	130			
CNHX1H-610□			1	100	150	90	150	60	207	-	242	135	180	15	30	15	12	40	11	28	35	8	7	4	M8	20	24	50	8	27.3	165	130			
CNHX1H-611□			1	120	162	90	150	70	236	-	257	135	180	15	30	15	12	45	11	32	45	10	8	5	M8	20	24	50	8	27.3	165	130			
CNHX1H-612□			1	120	204	115	190	82	257	-	264	155	230	20	20	20	15	55	14	38	55	10	8	5	M8	20	24	50	8	27.3	165	130			
CHHX1H-613□	2	150	230	145	290	100	300	-	321	195	330	25	25	20	22	65	18	50	70	14	9	5.5	M10	18	24	50	8	27.3	165	130					
CNHX2-609□	1.5	1450 / 1750	1	100	150	90	150	60	175	-	228	135	180	15	30	15	12	65	11	28	35	8	7	4	M8	20	24	50	8	27.3	165	130			
CNHX2-610□			1	100	150	90	150	60	207	-	242	135	180	15	30	15	12	40	11	28	35	8	7	4	M8	20	24	50	8	27.3	165	130			
CNHX2-611□			1	120	162	90	150	70	236	-	257	135	180	15	30	15	12	45	11	32	45	10	8	5	M8	20	24	50	8	27.3	165	130			
CNHX2-612□			1	120	204	115	190	82	257	-	264	155	230	20	20	20	15	55	14	38	55	10	8	5	M8	20	24	50	8	27.3	165	130			
CHHX2-613□	2	150	230	145	290	100	300	-	321	195	330	25	25	20	22	65	18	50	70	14	9	5.5	M10	18	24	50	8	27.3	165	130					
CNHX3-610□	2.2	1450 / 1750	1	100	150	90	150	60	207	-	252	135	180	15	30	15	12	40	11	28	35	8	7	4	M8	20	28	60	8	31.3	215	180			
CNHX3-611□			1	120	162	90	150	70	236	-	266	135	180	15	30	15	12	45	11	32	45	10	8	5	M8	20	28	60	8	31.3	215	180			
CNHX3-612□			1	120	204	115	190	82	257	-	274	155	230	20	20	20	15	55	14	38	55	10	8	5	M8	20	28	60	8	31.3	215	180			
CHHX3-613□			2	150	230	145	290	100	-	291	331	195	330	25	25	20	22	65	18	50	70	14	9	5.5	M10	18	28	60	8	31.3	215	180			
CHHX3-614□	2	150	230	145	290	120	-	291	351	195	330	25	25	20	22	65	18	50	90	14	9	5.5	M10	18	28	60	8	31.3	215	180					
CHHX3-616□	2	160	300	150	370	139	-	358	394	238	410	44	44	20	25	75	18	60	90	18	11	7	M10	18	28	60	8	31.3	215	180					
CNHX4-611□	3.0	1450 / 1750	1	120	162	90	150	70	236	-	266	135	180	15	30	15	12	45	11	32	45	10	8	5	M8	20	28	60	8	31.					

図2 CHHX-613□～616□



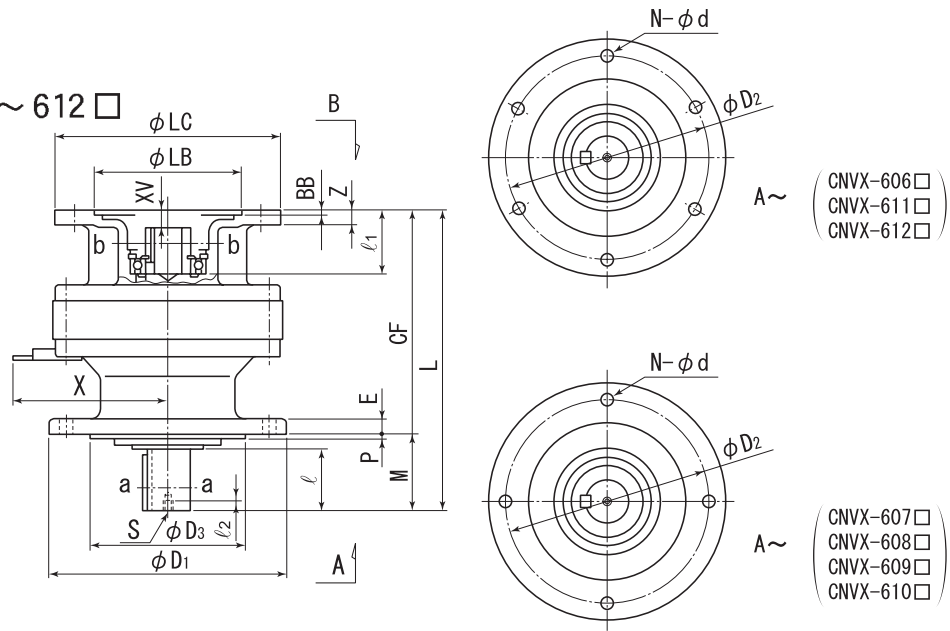
(注11) LC	LZ	BB	XV	Z	潤滑 方式	重量 (kg)	4極電動機		
							フランジ番号	枠番号	
160	9	4.5	7	11	G	5	FF130	(注9) 63S	
160	9	4.5	7	11	G	5			
160	9	4.5	6	11	G	9			
160	9	4.5	6	11	G	12			
160	9	4.5	7	11	G	5			
160	9	4.5	7	11	G	5			
160	9	4.5	6	11	G	9			
160	9	4.5	6	11	G	12			
160	9	4.5	6	11	G	12			
160	9	4.5	6	11	G	15			
160	9	4.5	9	11	G	5			
160	9	4.5	9	11	G	9			
160	9	4.5	9	11	G	12			
160	9	4.5	9	11	G	15			
200	11	4.5	12	12	G	12	FF165	80S	
200	11	4.5	12	12	G	15			
200	11	4.5	12	12	G	18			
200	11	4.5	12	12	G	19			
200	11	4.5	12	12	G	12			
200	11	4.5	12	12	G	15			
200	11	4.5	12	12	G	18			
200	11	4.5	12	12	G	19			
200	11	4.5	14	12	G	15			
200	11	4.5	14	12	G	18			
200	11	4.5	12	12	G	19			
200	11	4.5	14	13	G	28			
200	11	4.5	14	11	PB	46			
200	11	4.5	14	12	G	15	90L		
200	11	4.5	14	12	G	18			
200	11	4.5	12	12	G	19			
200	11	4.5	14	13	G	28			
200	11	4.5	14	11	PB	46			
250	14	5	18	14	G	21	FF215	100L	
250	14	4.5	18	14	G	22			
250	14	5	18	14	G	31			
250	14	5	18	13	PB	48			
250	14	5	18	13	PB	49			
250	14	5	18	14	PB	88			
250	14	4.5	18	14	G	22	112S		
250	14	5	18	14	G	31			
250	14	5	18	13	PB	48			
250	14	5	18	13	PB	49			
250	14	5	18	14	PB	88			
250	14	5	18	14	PB	88			
250	14	5	18	14	G	22	112M		
250	14	5	18	13	PB	48			
250	14	5	18	13	PB	49			
250	14	5	18	14	PB	88			
300	14	5	23	17	G	36		FF265	132S
300	14	5	23	17	PB	53			
300	14	5	23	17	PB	54			
300	14	5	23	16	PB	93			
300	14	5	23	17	PB	53	132M		
300	14	5	23	17	PB	54			
300	14	5	23	16	PB	93			
300	14	5	23	16	PB	93			
350	18	6	47	16	PB	58	FF300	160M	
350	18	6	47	16	PB	59			
350	18	6	47	16	PB	98			
350	18	6	47	16	PB	59			160L
350	18	6	47	16	PB	98			



- 注
1. 低速軸D寸法 : 寸法公差はJIS B0401-1976 "h 6" です。
 2. 高速軸D'寸法 : 寸法公差はJIS B0401-1976 "F 7" です。
 3. 内カバーLB寸法 : 寸法公差はJIS B0401-1976 "H 8" です。
 4. キー及びキー溝 : JIS B1301-1976 平行キーに依っています。
 5. 潤滑方式 : G / グリース潤滑 PB / 油浴式潤滑
 6. 標準塗装色 : マンセル 6.5PB 3.6/8.2
 7. 形式内の口には減速比との組合せで0または5が入ります。
 8. 枠番606□～609□には、吊り具が付属されません。
 9. モータ枠番号63S、63M用電動機軸には表2に従ってキー溝を加工してください。(JEM63#とは異なります)
 10. 本寸法図の寸法、仕様は予告無しに変更する事があります。
 11. サイクロ減速機の芯高C寸法に対して LC/2≥Cの場合がありますので据付部の設計にご注意ください。

8-2. CVVX (CNVX) 形 (取付台付)

図3 CNVX-606□～612□



形式	標準動力		図	CF	D1	D2	D3	E	L	M	N	d	P	X	Y	低速軸								高速軸								
	kW	r/min														D	ℓ	b	h	t	S	ℓ2	D'	ℓ1	b'	t'	LA	LB	LC	LZ	BB	
CNVX01-606□	0.1	1450	3	115	120	102	80	8	149	34	6	9	3	-	-	14	25	5	5	3	M5	16	11	23	4	12.8	130	110	160	9	4.5	
CNVX01-607□			3	113	160	134	110	9	155	42	4	11	3	-	-	18	30	6	6	3.5	M6	16	11	23	4	12.8	130	110	160	9	4.5	
CNVX01-608□			3	138	160	134	110	9	186	48	4	11	3	-	-	22	35	6	6	3.5	M6	16	11	23	4	12.8	130	110	160	9	4.5	
CNVX01-609□			3	154	160	134	110	9	202	48	4	11	3	107	-	-	28	35	8	7	4	M8	20	11	23	4	12.8	130	110	160	9	4.5
CNVX02-606□	0.2	1750	3	115	120	102	80	8	149	34	6	9	3	-	-	14	25	5	5	3	M5	16	11	23	4	12.8	130	110	160	9	4.5	
CNVX02-607□			3	113	160	134	110	9	155	42	4	11	3	-	-	18	30	6	6	3.5	M6	16	11	23	4	12.8	130	110	160	9	4.5	
CNVX02-608□			3	138	160	134	110	9	186	48	4	11	3	-	-	22	35	6	6	3.5	M6	16	11	23	4	12.8	130	110	160	9	4.5	
CNVX02-610□			3	154	160	134	110	9	202	48	4	11	3	107	-	-	28	35	8	7	4	M8	20	11	23	4	12.8	130	110	160	9	4.5
CNVX03-606□	0.25	1450	3	115	120	102	80	8	149	34	6	9	3	-	-	14	25	5	5	3	M5	16	11	23	4	12.8	130	110	160	9	4.5	
CNVX03-607□			3	113	160	134	110	9	155	42	4	11	3	-	-	18	30	6	6	3.5	M6	16	11	23	4	12.8	130	110	160	9	4.5	
CNVX03-608□			3	138	160	134	110	9	186	48	4	11	3	-	-	22	35	6	6	3.5	M6	16	11	23	4	12.8	130	110	160	9	4.5	
CNVX03-610□			3	154	160	134	110	9	202	48	4	11	3	107	-	-	28	35	8	7	4	M8	20	11	23	4	12.8	130	110	160	9	4.5
CNVX03-610□	3	168	160	134	110	9	216	48	4	11	3	107	-	-	28	35	8	7	4	M8	20	11	23	4	12.8	130	110	160	9	4.5		
CNVX05-607□	0.4	1450	3	113	160	134	110	9	155	42	4	11	3	-	-	18	30	6	6	3.5	M6	16	14	30	5	16.3	130	110	160	9	4.5	
CNVX05-608□			3	146	160	134	110	9	194	48	4	11	3	-	-	22	35	6	6	3.5	M6	16	14	30	5	16.3	130	110	160	9	4.5	
CNVX05-609□			3	154	160	134	110	9	202	48	4	11	3	107	-	-	28	35	8	7	4	M8	20	14	30	5	16.3	130	110	160	9	4.5
CNVX05-610□			3	168	160	134	110	9	216	48	4	11	3	107	-	-	28	35	8	7	4	M8	20	14	30	5	16.3	130	110	160	9	4.5
CNVX08-608□	0.55	1450	3	171	160	134	110	9	219	48	4	11	3	-	-	22	35	6	6	3.5	M5	16	19	40	6	21.8	165	130	200	11	4.5	
CNVX08-609□			3	180	160	134	110	9	228	48	4	11	3	107	-	-	28	35	8	7	4	M8	20	19	40	6	21.8	165	130	200	11	4.5
CNVX08-610□			3	194	160	134	110	9	242	48	4	11	3	107	-	-	28	35	8	7	4	M8	20	19	40	6	21.8	165	130	200	11	4.5
CNVX08-611□			3	199	210	180	140	11	257	58	6	11	4	116	-	-	32	45	10	8	5	M8	20	19	40	6	21.8	165	130	200	11	4.5
CNVX1-608□	0.75	1450	3	171	160	134	110	9	219	48	4	11	3	-	-	22	35	6	6	3.5	M6	16	19	40	6	21.8	165	130	200	11	4.5	
CNVX1-609□			3	180	160	134	110	9	228	48	4	11	3	107	-	-	28	35	8	7	4	M8	20	19	40	6	21.8	165	130	200	11	4.5
CNVX1-610□			3	194	160	134	110	9	242	48	4	11	3	107	-	-	28	35	8	7	4	M8	20	19	40	6	21.8	165	130	200	11	4.5
CNVX1-611□			3	199	210	180	140	11	257	58	6	11	4	116	-	-	32	45	10	8	5	M8	20	19	40	6	21.8	165	130	200	11	4.5
CNVX1H-609□	1.1	1750	3	180	160	134	110	9	228	48	4	11	3	107	-	-	28	35	8	7	4	M6	20	24	50	8	27.3	165	130	200	11	4.5
CNVX1H-610□			3	194	160	134	110	9	242	48	4	11	3	107	-	-	28	35	8	7	4	M8	20	24	50	8	27.3	165	130	200	11	4.5
CNVX1H-611□			3	199	210	180	140	11	257	58	6	11	4	116	-	-	32	45	10	8	5	M8	20	24	50	8	27.3	165	130	200	11	4.5
CNVX1H-612□			3	195	210	180	140	13	264	69	6	11	4	137	-	-	38	55	10	8	5	M8	20	24	50	8	27.3	165	130	200	11	4.5
CVVX1H-613□	4	245	260	230	200	15	321	76	6	11	4	152	209	50	70	14	9	5.5	M10	18	24	50	8	27.3	165	130	200	11	4.5			
CNVX2-609□	1.5	1450	3	180	160	134	110	9	228	48	4	11	3	107	-	-	28	35	8	7	4	M8	20	24	50	8	27.3	165	130	200	11	4.5
CNVX2-610□			3	194	160	134	110	9	242	48	4	11	3	107	-	-	28	35	8	7	4	M8	20	24	50	8	27.3	165	130	200	11	4.5
CNVX2-611□			3	199	210	180	140	11	257	58	6	11	4	116	-	-	32	45	10	8	5	M8	20	24	50	8	27.3	165	130	200	11	4.5
CNVX2-612□			3	195	210	180	140	13	264	69	6	11	4	137	-	-	38	55	10	8	5	M8	20	24	50	8	27.3	165	130	200	11	4.5
CVVX2-613□	4	245	260	230	200	15	321	76	6	11	4	152	209	50	70	14	9	5.5	M10	18	24	50	8	27.3	165	130	200	11	4.5			
CNVX3-610□	2.2	1450	3	204	160	134	110	9	252	48	4	11	3	107	-	-	28	35	8	7	4	M8	20	28	60	8	31.3	215	180	250	14	5
CNVX3-611□			3	208	210	180	140	11	266	58	6	11	4	116	-	-	32	45	10	8	5	M8	20	28	60	8	31.3	215	180	250	14	4.5
CNVX3-612□			3	205	210	180	140	13	274	69	6	11	4	137	-	-	38	55	10	8	5	M8	20	28	60	8	31.3	215	180	250	14	5
CVVX3-613□			4	255	260	230	200	15	331	76	6	11	4	152	209	50	70	14	9	5.5	M10	18	28	60	8	31.3	215	180	250	14	5	
CVVX3-614□	4	255	260	230	200	15	351	96	6	11	4	152	209	50	90	14	9	5.5	M10	18	28	60	8	31.3	215	180	250	14	5			
CVVX3-616□	5	305	340	310	270	20	394	89	6	11	4	217	200	60	80	18	11	7	M10	18	28	60	8	31.3	215	180	250	14	5			
CNVX4-611□	3.0	1450	3	208	210	180	140	11	260	58	6	11	4	116	-	-	32	45	10	8	5	M8	20	28	60	8	31.3	215	180	250	14	4.5
CNVX4-612□			3	205	210	180	140	13	274	69	6	11	4	137	-	-	38	55	10	8	5	M8	20	28	60	8	31.3	215	180	250	14	5
CVVX4-613□			4	255	260	230	200	15	331	76	6	11	4	152	209	50	70	14	9	5.5	M10	18	28	60	8	31.3	215	180	250	14	5	
CVVX4-614□			4	255	260	230	200	15	351	96	6	11	4	152	209																	

図4 CVVX-613□・614□

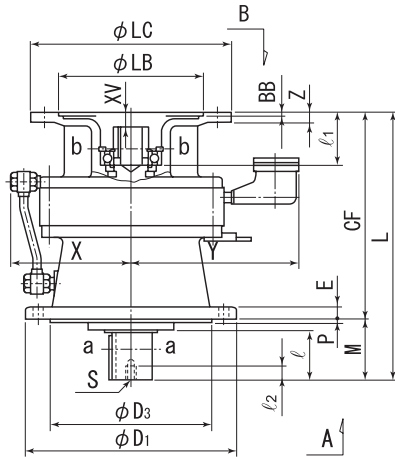
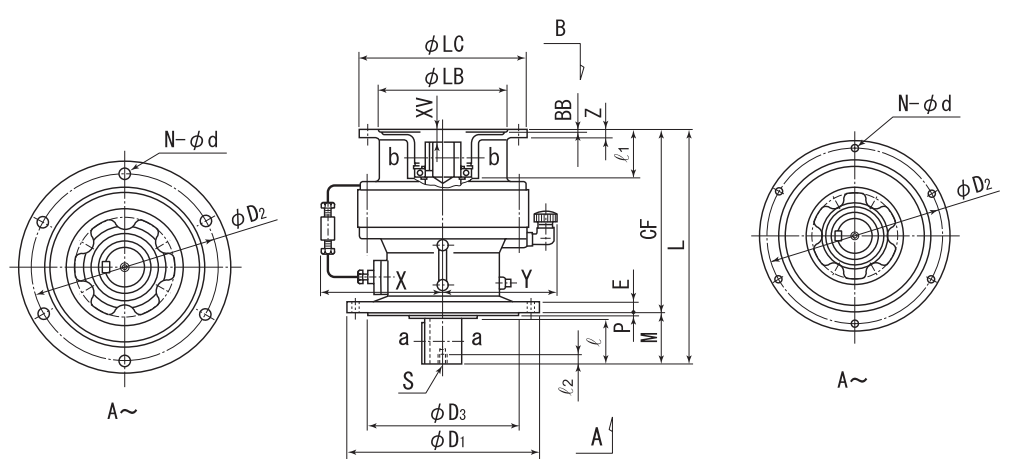
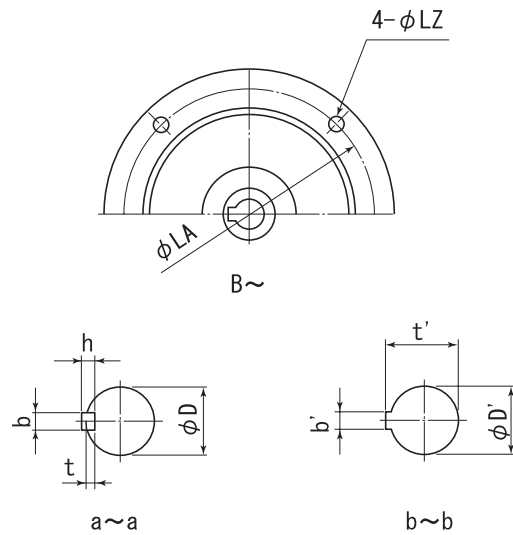


図5 CVVX-616□



BB	XV	Z	潤滑方式	重量 (kg)	4極電動機	
					フランジ番号	枠番号
4.5	7	11	G	5.5		(注9) 63S
4.5	7	11	G	7		
4.5	6	11	G	8		
4.5	6	11	G	11		
4.5	7	11	G	5.5	FF130	(注9) 63M
4.5	7	11	G	7		
4.5	6	11	G	8		
4.5	6	11	G	13		
4.5	7	11	G	5.5		71M
4.5	7	11	G	7		
4.5	6	11	G	8		
4.5	6	11	G	11		
4.5	6	11	G	13		80S
4.5	9	11	G	7		
4.5	9	11	G	8		
4.5	9	11	G	11		
4.5	9	11	G	13	FF165	80M
4.5	12	12	G	11		
4.5	12	12	G	14		
4.5	12	12	G	16		
4.5	12	12	G	17		90S
4.5	12	12	G	11		
4.5	12	12	G	14		
4.5	12	12	G	16		
4.5	12	12	G	17		90L
4.5	14	12	G	14		
4.5	14	12	G	16		
4.5	12	12	G	18		
4.5	14	13	G	27		100L
4.5	14	11	PB	46		
4.5	14	12	G	14		
4.5	14	12	G	16		
4.5	18	14	G	21	FF215	112S
5	18	14	G	30		
5	18	13	PB	48		
5	18	13	PB	49		
5	18	14	P	83		112M
4.5	18	14	G	21		
5	18	14	G	30		
5	18	13	PB	48		
5	18	13	PB	49		132S
5	18	14	P	83		
5	23	17	G	35		
5	23	17	PB	53		
5	23	17	PB	54	FF265	132M
5	23	16	PB	88		
5	23	17	PB	53		
5	23	17	PB	54		
5	23	16	P	88		160M
6	47	16	PB	58		
6	47	16	PB	59		
6	47	16	P	93		
6	47	16	PB	59	FF300	160L
6	47	16	P	93		



注

1. 低速軸D寸法 : 寸法公差はJS B0401-1976 "h 6" です。
2. 高速軸D'寸法 : 寸法公差はJS B0401-1976 "F 7" です。
3. 内カバーLB寸法 : 寸法公差はJS B0401-1976 "H 8" です。
4. キー及びキー溝 : JS B1301-1976 平行キーに依っています。
5. 潤滑方式 : G / グリース潤滑 PB / 油浴式潤滑 P / 油強制潤滑
6. 標準塗装色 : マンセル 6.5PB 3.6/8.2
7. 形式内の口には減速比との組合せで0または5が入ります。
8. 枠番606□～608□には、吊り具が付属されません。
9. モータ枠番号63S、63M用電動機軸には表2に従ってキー溝を加工してください。(JEM63#とは異なります)
10. 本寸法図の寸法、仕様は予告無しに変更する事があります。

保証基準

保証期間	新品に限り、工場出荷後 18ヶ月または稼働後 12ヶ月のうちいずれか短い方をもって保証期間と致します。
保証内容	保証期間内において、取扱説明書に準拠する適切な据付、連結ならびに保守管理が行われ、かつ、カタログに記載された仕様もしくは別途合意された条件下で正しい運転が行われたにも拘わらず、本製品が故障した場合は、下記保証適用除外の場合を除き無償で当社の判断において修理または代品を提供致します。ただし、本製品がお客様の他の装置等と連結している場合において、当該装置等からの取り外し、当該装置等への取り付け、その他これらに付帯する工事費用、輸送等に要する費用ならびにお客様に生じた機会損失、操業損失その他の間接的な損害については一切補償致しません。
保証適用除外	下記項目については、保証適用除外とさせていただきます。 1. 本製品の据付、他の装置等との連結の不具合に起因する故障 2. 本製品の保管が当社の定める保管要領書に定める要領によって実施されていないなど、保守管理が不十分であり、正しい取扱いが行われていないことが原因による故障 3. 仕様を外れる運転その他当社の知り得ない運転条件、使用状態に起因する故障または当社推奨以外の潤滑油を使用したことによる故障 4. お客様の連結された装置等の不具合または特殊使用に起因する故障 5. 本製品に改造や構造変更を施したことに起因する故障 6. お客様の支給受け部品もしくはご指定部品の不具合により生じた故障 7. 地震、火災、水害、塩害、ガス害、落雷、その他の不可抗力が原因による故障 8. 正常なご使用方法でも、軸受け、オイルシール等の消耗部品が自然消耗、磨耗、劣化した場合の当該消耗部品に関する故障 9. 前各号の他当社の責めに帰すことのできない事由による故障

安全に関するご注意

- 設置される場所、使用される装置に必要な安全規則を遵守してください。
(労働安全衛生規則、電気設備技術基準、内線規定、工場防爆指針、建築基準法 など)
- ご使用前に取扱説明書をよくお読みの上、正しくお使いください。
取扱説明書がお手元にないときは、お求めの販売店もしくは弊社営業部へご請求ください。
取扱説明書は必ず最終ご使用になるお客様のお手元まで届くようにしてください。
- 使用環境及び用途に適した商品をお選びください。
- 人員輸送装置や昇降装置に使用される場合は、装置側に安全のための保護装置を設けてください。
- 爆発性雰囲気中では、防爆形モータを使用してください。また、防爆形モータは危険場所に適合した仕様のモータを使用してください。
- 400V級インバータでモータを駆動する場合、インバータ側へ抑制フィルタやリアクトルを設置するモータ側で絶縁を強化したものをご使用ください。
- 食品機械など、特に油気を嫌う装置では、故障・寿命等での万一の油漏れに備えて、油受けなどの損害防止装置を取付けてください。