

HMF形

二段フランジ形
電動機直結形
(内蔵形ブレーキ付)
(HMF3-616~HMF8-639)

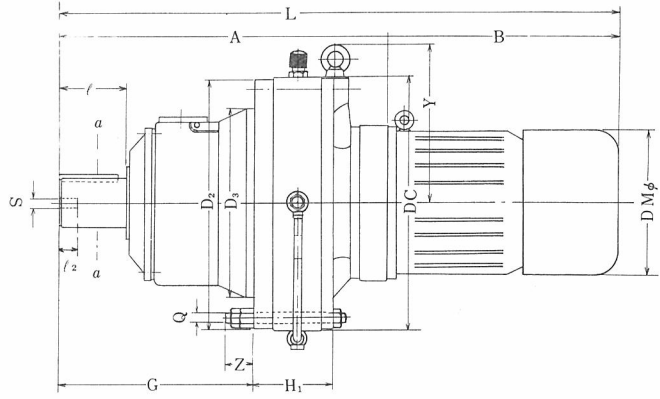
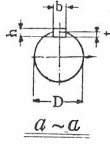
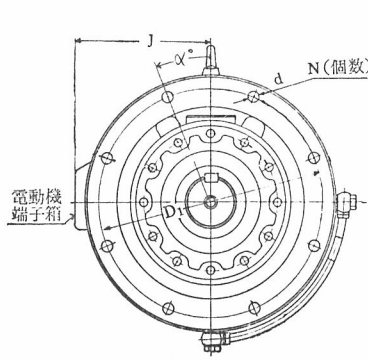
サイクロ減速機

ご注文主 殿
 ご注文番号
 見積番号
 台数 台

寸法図

C-6126

三角法



項	減速機定格トルク kgm	形式	電動機		A	B	H ₁	L	DC	DM	G	D ₁	D ₂	D ₃	d	N	S	f ₂	J	D	b	h	t	f	Y	Z	Q	α°	潤滑方式	重量 (kg)
			kW	r p m																										
1	1500	HMF 3-616	2.2	1500	745	385	172	1130	575	232	454	520	570	440	22	12	M24	42	180	120	32	20	10	150	377	55	M20	15	PB	525
2		HMF 5-616	3.7	1500	745	425	172	1170	575	232	454	520	570	440	22	12	M24	42	180	120	32	20	10	150	377	55	M20	15	PB	525
3		HMF 8-616	5.5	1500	745	485	172	1230	575	260	454	520	570	440	22	12	M24	42	197	120	32	20	10	150	377	55	M20	15	PB	555
4		HMF10-616	7.5	1800	745	525	172	1270	575	260	454	520	570	440	22	12	M24	42	197	120	32	20	10	150	377	55	M20	15	PB	580
5		HMF10-617	7.5	1800	751	525	172	1276	575	260	454	520	570	440	22	12	M24	42	197	120	32	20	10	150	377	55	M20	15	PB	615
7	2500	HMF 5-627	3.7	1500	970	425	213	1395	720	232	627	640	710	535	27	12	M30	52	180	140	35	22	11	200	✓	75	M24	15	PB	985
8		HMF10-628	7.5	1800	970	525	213	1495	720	260	627	640	710	535	27	12	M30	52	197	140	35	22	11	200	✓	75	M24	15	PB	1035
11	5000	HMF 8-639	5.5	1500 1800	1279	485	275	1764	950	260	849	820	940	680	34	12	M30	52	197	180	42	26	13	260	✓	100	M30	15	PB	2150

(注) 1. 電動機……3.7kW以下は全閉外扇普通コ形三相交流誘導電動機、5.5kW以上は全閉外扇特殊コ形三相誘導電動機
 200V 50/60Hz 220V 60Hz が標準であります。連続定格。

(特殊電圧、特殊絶縁のものもご相談に応じます。
 特性は JIS C-4210 に依っています。

内蔵形ディスク電磁ブレーキ付(直流操作式)

- 減速比……上記項目の減速比(1/121~1/7569)の詳細についてはご照会ください。
- 低速軸定格トルク……起動時及び間歇的過負荷にに対する考慮を加えてありますが安全装置を別途設計されるよう希望します。
- 取付ボルト……取付ボルトQはご指定なき場合は本図の如き寸法にて納入致します。
- 低速軸端寸法(D)……仕上公差は JIS 穴基準式 h₆ であります。
- キー……JIS B-1301 平行キー第一種に依っています。
- 寸法 D₃……仕上公差は JIS 穴基準式 g₆ であります。
- 潤滑方式……PB……油浴式潤滑
- 据付……横形として使用する事を原則と致します。その他の取付ご使用についてはご相談ください。
- 表示方法……①形式 ②電動機出力又は高速軸動力 ③低速軸定格トルク ④減速比 ⑤ブレーキトルクを必ずご指示ください。

C-6126