

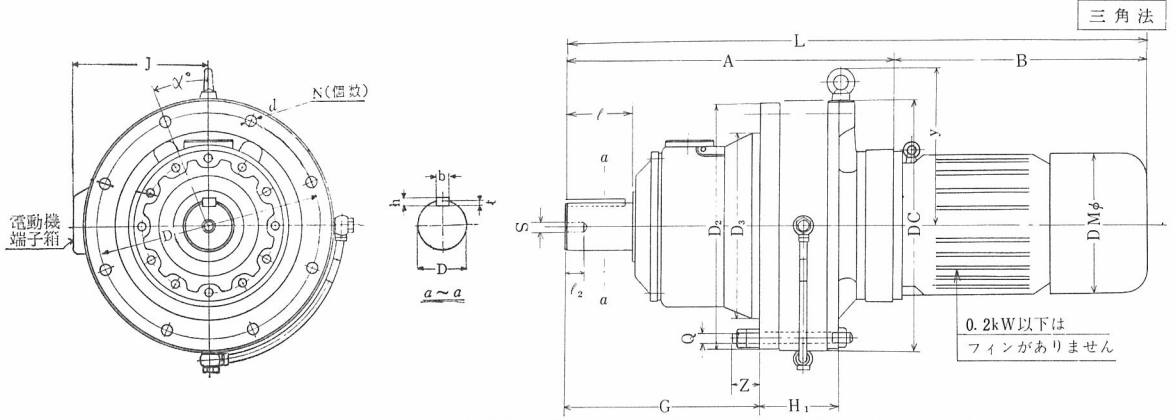
H M F 形

二段フランジ形
電動機直結形
(D M B 付)
(HMF02-531~HMF10-606)

サイクロ減速機

ご注文主 殿
ご注文番号
見積番号
台数 台

C-6125



項	低速軸 定格トルク kgm	形式	電動機		A	B	H ₁	L	DC	DM	G	D ₁	D ₂	D ₃	d	N	S	f ₂	J	D	b	h	t	f	Y	Z	Q	α*	潤滑方式	重量 (kg)
			kW	r/min																										
1		HMF02-531	0.2	1500	250	292	60	542	204	144	139	180	200	140	11	6	127	40	10	8	4.5	55	26	M10	0	G	50			
2		HMF05-531	0.4	1800	250	320	60	570	204	176	139	180	200	140	11	6	136	40	10	8	4.5	55	26	M10	0	G	60			
3		HMF 1-531	0.75	1800	250	310	60	560	204	180	139	180	200	140	11	6	155	40	10	8	4.5	55	26	M10	0	G	60			
4		HMF02-541	0.2	1500	302	292	74	594	230	144	177	205	226	165	11	6	M10	18	127	50	12	8	4.5	70	27	M10	0	G	55	
5		HMF05-541	0.4	1800	302	320	74	622	230	176	177	205	226	165	11	6	M10	18	136	50	12	8	4.5	70	27	M10	0	G	65	
6		HMF 1-541	0.75	1800	302	310	74	612	230	180	177	205	226	165	11	6	M10	18	155	50	12	8	4.5	70	27	M10	0	G	65	
7		HMF05-542	0.4	1800	317	320	74	637	230	176	177	205	226	165	11	6	M10	18	136	50	12	8	4.5	70	27	M10	0	G	65	
8		HMF 1-542	0.75	1800	317	310	74	627	230	180	177	205	226	165	11	6	M10	18	155	50	12	8	4.5	70	27	M10	0	G	65	
9		HMF05-561	0.4	1500	369	320	101	689	300	176	222	270	295	200	14	6	M10	18	136	60	15	10	5	90	186.5	32	M12	30	G	85
10		HMF 1-561	0.75	1800	369	310	101	679	300	180	222	270	295	200	14	6	M10	18	155	60	15	10	5	90	186.5	32	M12	30	G	85
11		HMF 1-563	0.75	1800	392	310	101	702	300	180	222	270	295	200	14	6	M10	18	155	60	15	10	5	90	186.5	32	M12	30	PB	100
12		HMF 2-573	1.5	1800	392	355	101	747	300	180	222	270	295	200	14	6	M10	18	155	60	15	10	5	90	186.5	32	M12	30	PB	110
13		HMF 3-563	2.2	1800	392	385	101	777	300	232	222	270	295	200	14	6	M10	18	180	60	15	10	5	90	186.5	32	M12	30	PB	140
14		HMF05-572	0.4	1500	432	320	105	752	340	176	262	300	330	250	14	8	M12	24	136	70	18	12	6	90	220	38	M12	22.5	G	115
15		HMF 1-572	0.75	1800	432	310	105	742	340	180	262	300	330	250	14	8	M12	24	155	70	18	12	6	90	220	38	M12	22.5	G	115
16		HMF 1-573	0.75	1800	439	310	105	749	340	180	262	300	330	250	14	8	M12	24	155	70	18	12	6	90	220	38	M12	22.5	PB	138
17		HMF 2-573	1.5	1800	439	355	105	794	340	180	262	300	330	250	14	8	M12	24	155	70	18	12	6	90	220	38	M12	22.5	PB	142
18		HMF 3-573	2.2	1800	439	385	105	824	340	232	262	300	330	250	14	8	M12	24	180	70	18	12	6	90	220	38	M12	22.5	PB	175
19		HMF 1-583	0.75	1500	482	310	108	792	370	180	299	330	360	280	14	8	M12	24	155	80	20	13	7	110	235	38	M12	22.5	PB	145
20		HMF 2-583	1.5	1800	482	355	108	837	370	180	299	330	360	280	14	8	M12	24	155	80	20	13	7	110	235	38	M12	22.5	PB	150
21		HMF 1-584	0.75	1500	496	310	108	806	370	180	299	330	360	280	14	8	M12	24	155	80	20	13	7	110	235	38	M12	22.5	PB	160
22		HMF 3-584	2.2	1800	496	385	108	881	370	232	299	330	360	280	14	8	M12	24	180	80	20	13	7	110	235	38	M12	22.5	PB	197
23		HMF 5-584	3.7	1800	496	425	108	921	370	232	299	330	360	280	14	8	M12	24	180	80	20	13	7	110	235	38	M12	22.5	PB	195
24		HMF 8-584	5.5	1800	496	485	108	981	370	260	299	330	360	280	14	8	M12	24	197	80	20	13	7	110	235	38	M12	22.5	PB	220
25		HMF 1-593	0.75	1500	545	310	120	855	430	180	350	380	420	320	14	12	M20	34	155	95	24	16	8	120	283	38	M12	15	PB	200
26		HMF 2-593	1.5	1800	545	355	120	900	430	180	350	380	420	320	14	12	M20	34	155	95	24	16	8	120	283	38	M12	15	PB	205
27		HMF 3-593	2.2	1800	545	385	120	930	430	232	350	380	420	320	14	12	M20	34	180	95	24	16	8	120	283	38	M12	15	PB	235
28		HMF 3-596	2.2	1500	586	385	120	971	430	232	350	380	420	320	14	12	M20	34	180	95	24	16	8	120	283	38	M12	15	PB	280
29		HMF 5-596	3.7	1800	586	425	120	1011	430	232	350	380	420	320	14	12	M20	34	180	95	24	16	8	120	283	38	M12	15	PB	310
30		HMF 8-596	5.5	1800	586	485	120	1071	430	260	350	380	420	320	14	12	M20	34	197	95	24	16	8	120	283	38	M12	15	PB	280
31		HMF10-596	7.5	1800	586	525	120	1111	430	260	350	380	420	320	14	12	M20	34	197	95	24	16	8	120	283	38	M12	15	PB	330
32		HMF 2-604	1.5	1500	652	355	135	1007	505	180	425	450	500	400	22	12	M20	34	155	110	28	18	8	140	323	53	M20	15	PB	340
33		HMF 3-604	2.2	1800	652	385	135	1037	505	232	425	450	500	400	22	12	M20	34	180	110	28	18	8	140	323	53	M20	15	PB	385
34		HMF 5-604	3.7	1800	652	425	135	1077	505	232	425	450	500	400	22	12	M20	34	180	110	28	18	8	140	323	53	M20	15	PB	385
35		HMF 8-604	5.5	1800	652	485	135	1137	505	260	425	450	500	400	22	12	M20	34	197	110	28	18	8	140	323	53	M20	15	PB	410
36		HMF 8-606	5.5	1800	675	485	135	1160	505	260	425	450	500	400	22	12	M20	34	197	110	28	18	8	140	323	53	M20	15	PB	440
37		HMF10-606	7.5	1800	675	525	135	1200	505	260	425	450	500	400	22	12	M20	34	197	110	28	18	8	140	323	53	M20	15	PB	464

- (注) 1. 電動機……0.4kW以下は全閉普通コゴ形、0.75kW以上は全閉外扇普通コゴ形、5.5kW以上は全閉外扇特殊コゴ形三
相交流誘導電動機、200V×50/60Hz、220V×60Hz、連続定格、内蔵形ディスク電磁ブレーキ付(0.4kW
以下は単相交流、0.75kW以上は直流操作式)特性はJIS C-4210に依っています。
(0.2、kW電動機の端子箱取付位置は軸中心より上部30°の位置となります。)
2. 減速比……上記項目別の減速比(1/121~1/7569)の詳細についてはご照会ください。
3. 低速軸定格トルク……起動時および間歇的過負荷に対する考慮を加えてありますが安全装置を別途設計されるよう希望します。
4. 取付ホルツ……取付ホルツQはご指定なき場合は本図の如き寸法にて納入します。
5. 低速軸端寸法(D)……仕上公差はJIS穴基準式h₈です。
6. キ……JIS B-1301 平行キー第1種によっています。
7. 寸法 D₃……仕上公差はJIS穴基準式g₆です。
8. 潤滑方式……G……グリース潤滑 P B……油浴式潤滑
9. 据付……楕円形として使用する事を原則とします。その他の取付ご使用についてはご相談ください。
10. 表示方法……①形式 ②電動機出力または高速軸動力 ③低速軸定格トルク ④減速比 ⑤ブレーキトルクを必ずご
指示ください。

C-6125