

V M 形
立形・電動機直結形
(DMB付)
(VM5-54~VM10-60)

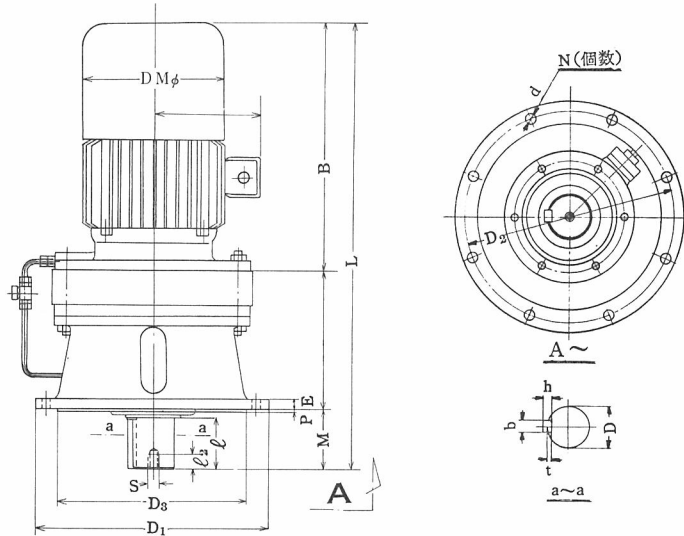
サイクロ減速機

寸法図

ご注文主..... 殿
ご注文番号.....
見積番号.....
台数..... 台

C-6121

三角法



項	形式	電動機		減速比	B	CF	D	DM	D ₁	D ₂	D ₃	E	J	L	M	N	P	S	b	h	t	ℓ	ℓ ₂	d	潤滑方式	重量(kg)
		kW	r p m																							
1	VM 5-58	3.7	1500/1800		425	279	80	232	430	390	345	22	180	854	110	8	5M12	20	13	7	100	24	18	P	205	
2	VM 5-57				425	258	70	232	400	360	316	22	180	777	94	8	5M12	18	12	6	84	24	14	P	170	
3	VM 5-56				425	219	60	232	340	310	270	20	180	733	89	6	4M10	15	10	5	80	18	11	P	140	
4	VM 5-54				425	163	50	232	260	230	200	15	180	664	76	6	4M10	12	8	4.5	61	18	11	PB	110	
5	VM 8-59	5.5	1500/1800		485	320	95	260	490	450	400	30	197	935	130	12	6M20	24	16	8	110	34	18	P	305	
6	VM 8-57				485	258	70	260	400	360	316	22	197	837	94	8	5M12	18	12	6	84	24	14	P	200	
7	VM 8-56				485	219	60	260	340	310	270	20	197	793	89	6	4M10	15	10	5	80	18	11	P	170	
8	VM 8-54				485	163	50	260	260	230	200	15	197	724	76	6	4M10	12	8	4.5	61	18	11	PB	140	
9	VM 10-60	7.5	1500/1800		525	380	110	260	580	520	455	35	197	1065	160	12	8M20	28	18	9	135	34	22	P	500	
10	VM 10-58				525	279	80	260	430	390	345	22	197	914	110	8	5M12	20	13	7	100	24	18	P	265	
11	VM 10-57				525	258	70	260	400	360	316	22	197	877	94	8	5M12	18	12	6	84	24	14	P	230	
12	VM 10-56				525	219	60	260	340	310	270	20	197	833	89	6	4M10	15	10	5	80	18	11	P	200	

(注) 1. 電動機…… 3.7KWは全閉外扇普通カゴ形、5.5KW以上は全閉外扇特殊カゴ形、三相交流誘導電動機 200V 50/60Hz 220V 60Hzが標準であります。連続定格。

内蔵形ディスク電磁ブレーキ付(直流操作式) 11KW以上は60分定格でセレン整流器及びトランスは別置となっております。

特性は JIS C-4210 に依っています。

2. 潤滑方式……PB—油浴式油潤滑 P—強制油潤滑 (PBのときはポンプ、パイプ等はありません。)

3. 寸法 D 及 D₃……仕上公差は JIS 穴基準式で夫々 h₈ 及 f₈ であります。

4. キー……JIS B-1301 平行キー第一種に依っています。

5. φ取付穴に対する電動機端子箱位置及強制油潤滑の場合のポンプ取付位置の詳細については必要な場合はご照会ください。

6. 表示方法……①形式 ②電動機出力 ③減速比 を必ずご指示ください。

C-6121