

# VM形

立三段形

電動機直結形

(VM005-4999~VM3-6393)

# サイクロ減速機

寸法図

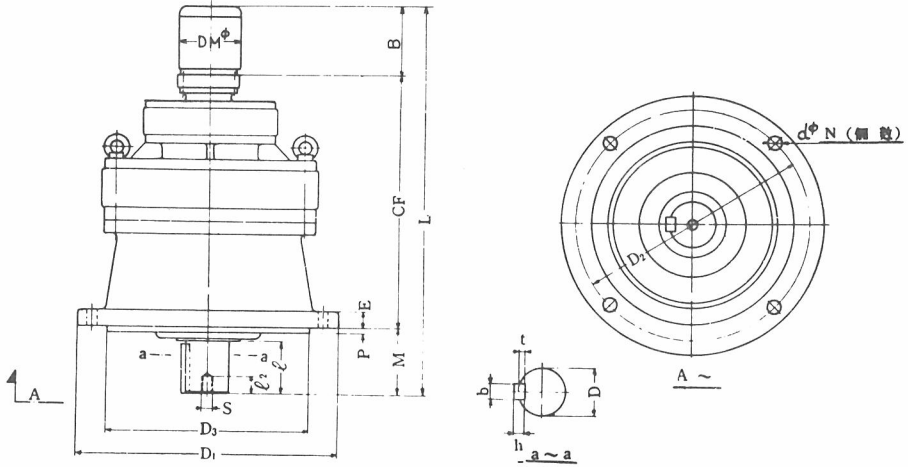
ご注文主..... 殿

ご注文番号.....

見積番号.....

台数..... 台

C-6109



項	低速軸定格トルク kgm	形式	標準高速軸動力		L	DM	B	CF	D	D <sub>1</sub>	D <sub>2</sub>	D <sub>3</sub>	E	M	N	P	S	b	h	t	ℓ	ℓ <sub>2</sub>	d	重量 (kg)	
			kW	r.p.m																					
1	1.5	VM005-4999	0.05	1500	340	114	177																		
2		VM 01-4999	0.1	1800	340	114	177	139	15	155	130	105	9	24	4	3	—	5	5	3	20	—	11	15	
3	5	VM005-5199	0.05	1500	389	114	177																		
4		VM 01-5199	0.1	1800	389	114	177	177	20	190	160	140	9	35	4	3	—	5	5	3	30	—	11	17	
5	15	VM005-5299	0.05	1500	416	114	177																		
6		VM 01-5299	0.1	1800	416	114	177	200	30	190	160	140	9	39	4	3	—	7	7	4	35	—	11	27	
7	30	VM005-5399	0.05	1500	455	114	177																		
8		VM 01-5399	0.1	1800	455	114	177	216	40	230	200	170	14	62	6	4	—	10	8	4	5	55	—	11	45
9	60	VM005-5419	0.05	1500	524	114	177																		
10		VM 01-5419	0.1	1800	524	114	177	271	50	260	230	200	15	76	6	4	M10	12	8	4	5	61	18	11	55
11	120	VM005-5619	0.05	1500	591	114	177																		
12		VM 01-5619	0.1	1800	591	114	177	325	60	340	310	270	20	89	6	4	M10	15	10	5	80	18	11	90	
13	225	VM 02-5631	0.2	1800	622	144	169	364	60	340	310	270	20	89	6	4	M10	15	10	5	80	18	11	104	
14		VM005-5729	0.05	1500	652	114	177																		
15	300	VM 01-5729	0.1	1800	652	114	177	381	70	400	360	316	22	94	8	5	M12	18	12	6	84	24	14	135	
16		VM 02-5731	0.2	1800	669	144	169	406	70	400	360	316	22	94	8	5	M12	18	12	6	84	24	14	147	
17	600	VM005-5839	0.05	1500	707	114	177																		
18		VM 01-5839	0.1	1800	707	114	177	420	80	430	390	345	22	110	8	5	M12	20	13	7	100	24	18	175	
19	1000	VM 02-5831	0.2	1800	711	144	169	432	80	430	390	345	22	110	8	5	M12	20	13	7	100	24	18	185	
20		VM005-5931	0.05	1500	774	144	169																		
21	1500	VM 01-5931	0.1	1800	815	146	210	475	95	490	450	400	30	130	12	6	M20	24	16	8	110	34	18	285	
22		VM 02-6041	0.2	1800	840	176	235	554	110	580	520	455	35	160	12	8	M20	28	18	9	135	34	22	410	
23	2500	VM005-6041	0.05	1500	883	144	169																		
24		VM 01-6041	0.1	1800	924	146	210	623	120	650	590	520	40	182	12	10	M24	32	20	10	142	42	22	625	
25	5000	VM 02-6163	0.75	1800	1063	176	235	646	120	650	590	520	40	182	12	10	M24	32	20	10	142	42	22	636	
26		VM 02-6163	1.5	1800	1108	176	280	860	140	880	800	680	50	202	12	10	M30	35	22	11	195	52	33	1156	
27	7200	VM 01-6283	0.75	1500	1297	176	235																		
28		VM 02-6283	1.5	1800	1342	176	280	1088	180	1160	1020	900	60	285	8	10	M30	42	26	13	250	52	39	1161	
29	11200	VM 01-6393	0.75	1500	1608	176	235																		
30		VM 02-6393	1.5	1800	1653	176	280	1668	230	295															
31	16800	VM 01-6393	0.75	1500	1608	176	235																		
32		VM 02-6393	1.5	1800	1653	176	280	1668	230	295															
33	25200	VM 01-6393	0.75	1500	1608	176	235																		
34		VM 02-6393	1.5	1800	1653	176	280	1668	230	295															
35	36000	VM 01-6393	0.75	1500	1608	176	235																		
36		VM 02-6393	1.5	1800	1653	176	280	1668	230	295															

- (註) 1. 潤滑方式 G- グリース潤滑。  
 2. 減速比 上記項目別の減速比についてはご照会下さい。  
 3. 低速軸定格トルク 起動時及間歇的過負荷に対する考慮を加えてありますが安全装置を別途設計されるよう希望します。  
 4. 寸法D及びD<sub>3</sub> 仕上公差はJIS穴基準式でそれぞれh<sub>8</sub>及びf<sub>8</sub>で  
 5. キー JIS B-1301 平行キー第一種によつています。  
 6. 電動機 全閉外扇カゴ形三相誘導電動機(但し50W, 100W, 200Wは全閉形です) 連続定格、B種絶縁、住友重機械製(但し50W, 100Wは三菱電機製)他社製指定の場合はご照会下さい。  
 7. 表示方法 ①形式 ②標準高速軸動力 ③低速軸定格トルク ④減速比 を必ずご指示下さい。

C-6109