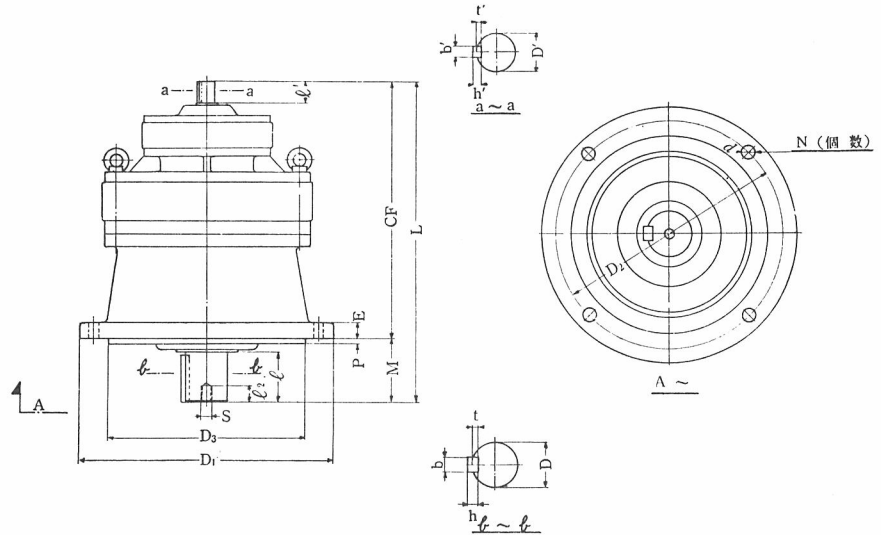


V 形
立 二 段 形
兩 軸 形
(V-499~V-531)

サイクロ減速機
寸 法 図

ご注文主..... 殿
ご注文番号.....
見積番号.....
台..... 数..... 台

C-6107



項	低 速 軸 定格トルク kgm	形 式	標準高速軸動力		CF	D	D ₁	D ₂	D ₃	E	L	M	N	P	S	b	h	t	ℓ	D'	b'	h'	t'	ℓ'	ℓ ₂	d	潤滑 方式	重量 (kg)
			kW	r p m																								
1 2	1.5	V-499	0.05 0.1	1500 1800	156	15	155	130	105	9	180	24	4	3	5	5	3	20	10	4	4	2.5	15	11	G	6.4		
3 4	5	V-519	0.05 0.1	1500 1800	194	20	190	160	140	9	229	35	4	3	5	5	3	30	10	4	4	2.5	15	11	G	10		
5 6	15	V-529	0.05 0.1	1500 1800	217	30	190	160	140	9	256	39	4	3	7	7	4	35	10	4	4	2.5	15	11	G	19		
7 8	30	V-539	0.05 0.1	1500 1800	233	40	230	200	170	14	295	62	6	4	10	8	4.5	55	10	4	4	2.5	15	11	G	33		
9 10 11		V-531	0.2 0.4 0.75		249	40	230	200	170	14	311	62	6	4	10	8	4.5	55	15	5	5	3	25	11	G	39		

- (註) 1. 高 速 軸 動 力……回転数が上表と異なる場合の許容kW数は変わりますからご照会ください。
 2. 潤 滑 方 式……G-グリース潤滑
 3. 減 速 比……上記項目別の減速比 (1/121~1/2537) の詳細についてはご照会ください。
 4. 低 速 軸 定 格 ト ル ク……起動時及び間歇的過負荷に対する考慮を加えてありますが安全装置を別途設計される様希望します。
 5. 寸 法 D, D₃ 及 D'……仕上公差はJIS孔基準式で夫々 h₈ f₈ 及 h₈ であります。
 6. キ……………JIS B-1301 平行キー第一種に依っています。
 7. 表 示 方 法……①形式 ②高速軸動力 ③低速軸定格トルク ④減速比 を必ずご指示ください。

C-6107