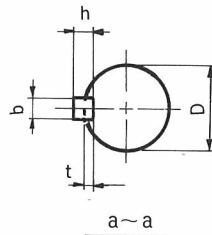


A~



a~a

仕様

1. 形式……HM
2. 電動機……全閉外扇カゴ形三相誘導電動機,
連続定格, 種絶縁, 200V 50/60Hz,
220V 60Hz. (0.1kWハ全閉カゴ形)
3. 減速比…… : 1
4. 寸法 "D" 及ビ "D₃" ……寸法公差ハJIS
B0401-1976 "h6" 及ビ "f8" デス。
5. キー ……JIS B1301-1976 平行キー
6. 潤滑方式……グリース潤滑

項	低速軸 定格トルク kgf·m	形 式	電動機		CF	D ₁	D ₂	D ₃	E	M	N	P	d	低速軸端寸法					DM	J		L	重 量(kg)	
			kW	rpm										D	b	h	t	ℓ		屋内形	屋外形		屋内形	屋外形
1	1.8	VM01-799A	0.1	1500/1800	97	120	102	80	8	29	6	3	9	14	5	5	3	20	127	122	162	339	12	13
2	36	VM01-830A	0.1		127	122	162	465	33	35														
3		VM02-830A	0.2		183	210	180	140	13	69	6	4	11	38	10	8	5	55	135	129	165	466	36	36
4		VM05-830A	0.4																151	137	175	493	39	39
5		VM 1-830A	0.75																151	125	165	499	39	41

御注文主	製 番	三角法	承認	審査	設計	製図	尺 度	比例尺ニアラス			品 名	サイクロ減速機 外形図
							昭和	年	月	日		
台 数	項	住友重機械工業株式会社					図 番	C	2020			G