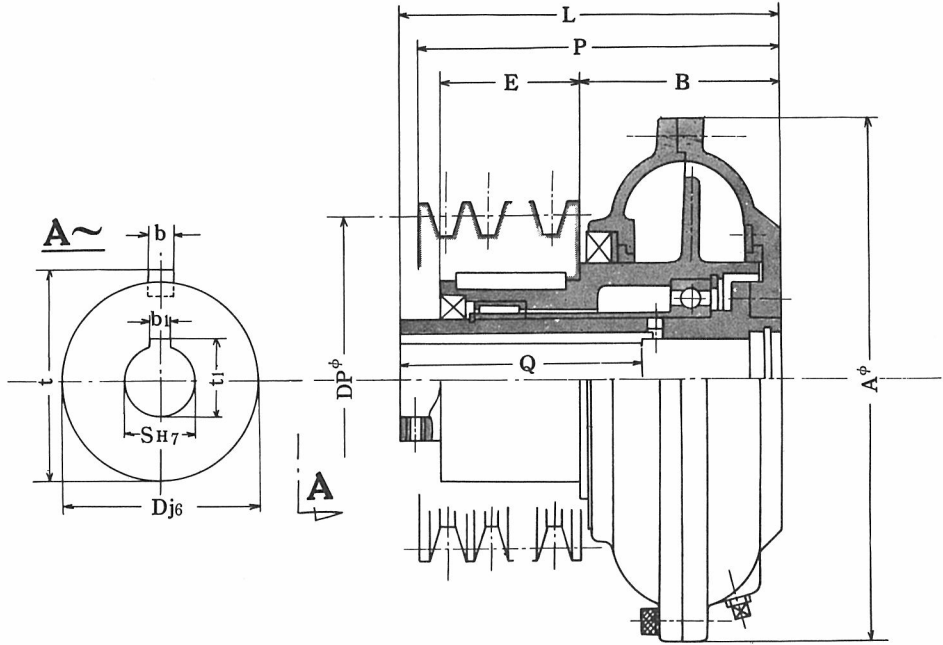


粉体継手 (P形)

御注文主.....殿
 御注文番号.....
 見積番号.....
 台数.....台

寸法図

B6-102-P



形 式	A	B	D	E	L	b	t	原動側 穴寸法			Vブーリ寸法			設定トルク kgm/rpm	重量 (kg)
								S	b ₁	t ₁	Q	DP	P		
Q 05 P	131	64	60	20	89	5	62				54	90	80	A1	3.3
Q 2 P	170	69	70	35	113	7	73	19, 24			60	100	104	A2	6
Q 5 P	210	81	85	45	144	10	88.5	24, 28, 32			80	150	144	B3	11
Q 10 P	235	89	90	64	171	10	93.5	28, 32, 42			110	150	171	B4	19
Q 20 P	265	98.5	110	87	209	12	113.5	32, 42, 48			110	236	209	C4	34
Q 40 P	310	107	135	113	243	15	140	42, 48, 55			140	236	243	C5	50
Q100 P	380	128.5	160	138	290	18	166				140	236	290	C6	74

- Vブーリの溝は JIS B 1854-1905 に準拠しています。
重量はスチールボールを除いた値です。
- S, b₁, t₁ は原動軸寸法に合わせて加工致します。



B6-102-P

住友機械工業株式会社