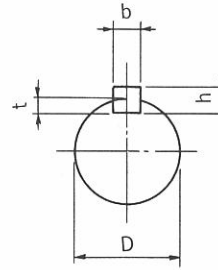
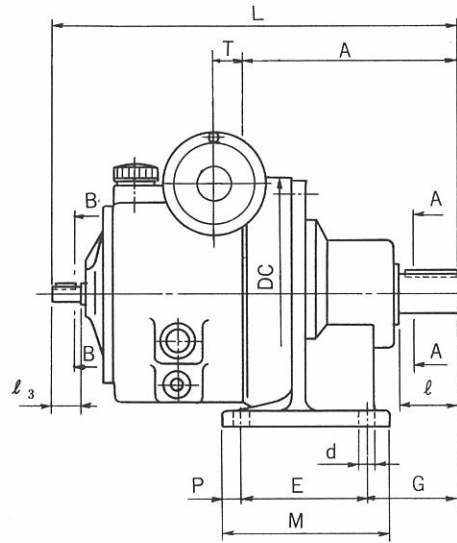
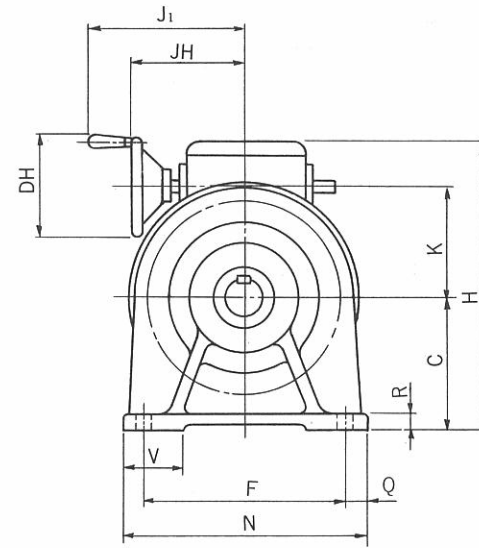


断面BB



断面AA



仕様

1. 形式……
2. 入力回転数ハ、1800rpm以下
3. 入力回転数が1500rpm以下ノ場合ハ許容入力容量ガ次ノ通り変リマス。  
許容入力容量 = 入力容量 ×  $\frac{\text{使用入力回転数}}{1500}$
4. 入力容量ハ減速比ニヨッテ異ナリマスノデカタログヲ参照クダサイ。

5. 減速比……
6. 出力軸回転数…… rpm ~ rpm
7. 入・出力軸寸法公差……JIS B0401-1976 "h6" デス。
8. キー ……JIS B1301-1976 平行キー
9. 潤滑方式……バイエル部 油浴式潤滑  
サイクロ部 グリース潤滑 (mm)

項	形式	入力容量 kW		A	C	D	D <sub>1</sub>	DC	DH	E	F	G	H	J <sub>1</sub>	JH	K	L	M	N	P	Q	R	T	V	d	b	h	t	b <sub>1</sub>	h <sub>1</sub>	t <sub>1</sub>	l	l <sub>3</sub>	重量 (kg)		
		最低速時	最高速時																																	
1	HAN05-83																																			
2	HAN 1-83			189	120	38	16	204	94	115	190	82	260	145	105	98	408	155	230	20	20	15	73	55	14	10	8	5	5	5	3	55	30	43		
3	HBN05-83																																			

御注文主	製番	承認	審査	設計	製図	尺 度	比例尺ニアラズ	品名	バイエル・サイクロ可変減速機 外形図	
台数	項	住友重機械工業株式会社				図番	C 3015			G