

電動機直結形

バイエル無段変速機A形
サイクロ減速機特殊一段形
(7VAM)

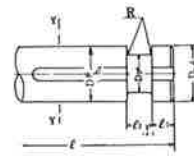
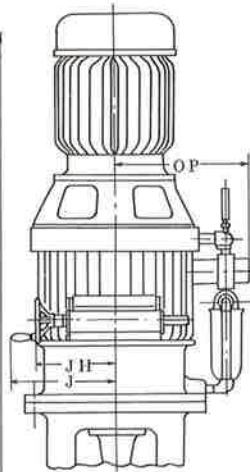
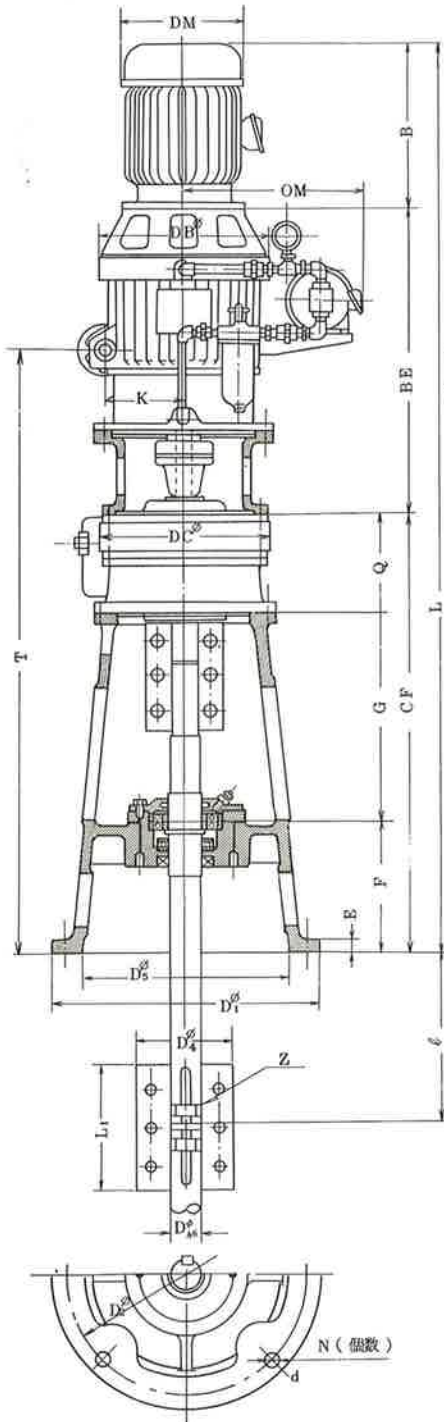
バイエル・サイクロ可変減速機

二注主文
二注文番号
見積番号
台数

寸法図

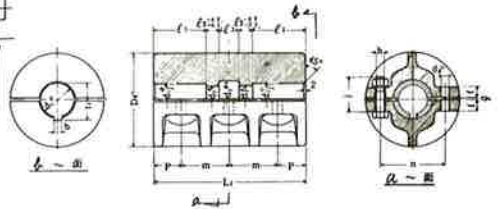
C-6827

三角法



Z部詳細

下部軸継手詳細



下部軸継手寸法表

軸径 d ₁ φ	D ₄	d ₄	d ₅	L ₄	ℓ ₄	ℓ ₅	ℓ ₆	f	R	b	t ₁	重量 (kg)	m	n	p	d ₂	h	i	数
70	175	56	71	280	95	25	40	22	2	18	76	26	88	120	52	18	M16	70	6
80	200	66	81	320	110	28	44	28	3	20	86	34	106	140	54	22	M20	85	6
95	230	79	96	345	120	30	45	28	3	24	103	53	110.5	160	62	22	M20	85	6
110	260	91	112	420	150	35	50	33	4	28	119	83	132	190	78	26	M24	100	6
120	310	100	122	420	150	35	50	38	4	32	130	118	132	220	78	26	M24	120	6
140	330	116	142	485	176	38	57	45	5	35	151	226	152	240	90.5	33	M30	130	6

(材質FC20)

項	形式	電動機 KW r.p.m.	D ₄	D ₅	D ₆	D ₇	D ₈	D ₉	d	N	DM	DB	DC	D	E	F	G
1	7VAM 8-57	5.5 1500/1800	495	440	55	175	330	69.5	22	4	258	388	340	70	25	265	500
2	7VAM 10-58	7.5 1500/1800	595	520	65	200	408	79.5	26	4	258	470	370	80	30	320	640
3	7VAM 15-58	11 1500/1800	595	520	65	200	408	79.5	26	4	310	470	370	80	30	320	640
4	7VAM 15-59	11 1500/1800	595	520	78	230	424	94.5	26	4	310	470	430	95	30	360	700
5	7VAM 20-60	15 1500/1800	700	630	90	260	430	109.5	26	6	388	560	505	110	35	400	850

項	形式	Q	CF	BE	B	L	T	J	JH	K	L ₁	ℓ	OP	DM	ℓ ₄	ℓ ₅	h	b	t	R
1	7VAM 8-57	272	1037	656	380	2073	1364	282	217	170	280	350	—	388	15	25	12	18	6	1.5
2	7VAM 10-58	295	1255	831	420	2500	1674	—	232	212	320	350	360	477	18	28	13	20	7	1.5
3	7VAM 15-58	295	1255	861	483	2579	1674	—	232	212	320	350	360	477	18	28	13	20	7	1.5
4	7VAM 15-59	338	1398	876	483	2757	1832	—	232	212	340	350	360	477	18	30	16	24	8	1.5
5	7VAM 20-60	398	1648	901	655	3204	2103	—	264	265	420	400	400	535	22	35	18	28	9	2

項	形式	バイエル無段変速機部仕様									
		形式	変速範囲	変速比	所要 ハンドル 回転数	標準 回転数 原動側	標準 回転数 被動側	標準電動機動力 回転数1時	標準電動機動力 回転数1時	総重量 (kg)	
1	7VAM 8-57	8AVM	0.200-0.800	4	28.5	1500 1800	300-1200 360-1440	3.7KW	5.5KW	584	
2	7VAM 10-58	10AVM	0.200-0.800	4	24	1500	300-1200	5.5KW	7.5KW	836	
3	7VAM 10-59	15AVM				1800	360-1440	7.5KW	11KW	885	
4	7VAM 15-59					1000 1200	280-1120 335-1340	11KW	13KW	1128	
3	7VAM 20-60	20AVM	0.280-1.120	4	21	1000 1200	280-1120 335-1340	11KW	13KW	3189	

1. 電動機……全開外扇特殊カゴ形三相誘導電動機 200V 50/60Hz 220V 60Hzが標準であります。
(寸法B、DMは本表と多少異なる場合がありますので、寸法に制限があるときはご照会下さい。)
(特殊電圧、特殊絶縁、安全増防爆、耐圧防爆構造のものもご相談に応じます。)
特性はJIS C-4210に依っています。
2. 遠隔操作…自動制御関係についてもご相談に応じます。
3. 寸法D……仕上公差はJIS公差標準式で“h6”です。
4. キー………JIS B-1301平行キー第1種に依っています。
5. 減速比……減速比の詳細については、バイエル・サイクロ可変減速機型録の標準機種一覧表をご参照下さい。

C-6827