

電動機直結形

バイエル無段変速機B形
サイクロ減速機特殊立一段形
(7VBM)

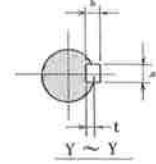
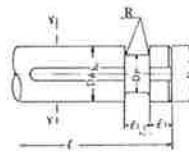
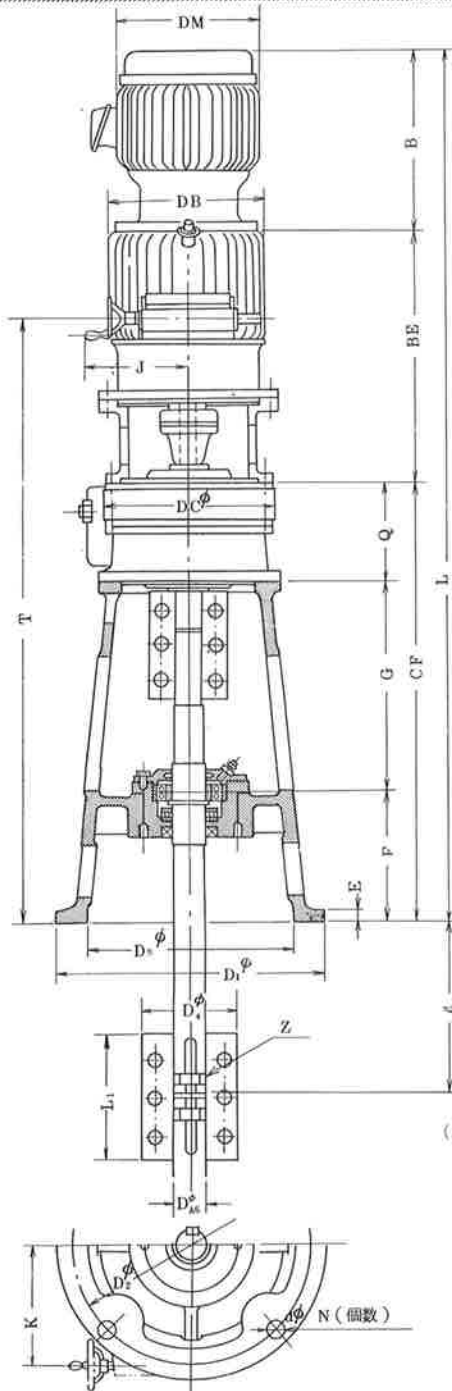
バイエル・サイクロ可変減速機

ご注文主名 殿
ご注文番号
見積番号
台数 台

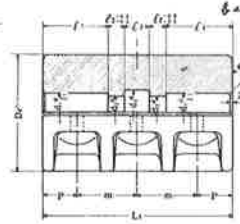
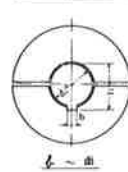
寸法図

C-6823

三角法



下部軸継手詳細



Z部詳細

下部軸継手寸法表

軸径 d ₁ φ	D ₁	d ₂	d ₃	L ₁	l ₁	l ₂	f	g	b	t ₁	重量 (kg)	ボルト							
												m	n	P	d ₄	h	j	数	
60	160	46	61	235	80	20	35	22	2	15	65	20	φ72.5	105	45	18	M16	70	6

(材質FC20)

項	形 式	電 動 機		D ₁	D ₂	D ₃	D ₄	D ₅	d	N
		KW	r.p.m							
1	7VBM 2-56	1.5	1500/1800	495	440	45	160	320	22	4
2	7VBM 3-56	2.2	1500/1800	495	440	45	160	320	22	4

項	形 式	DM	DB	DC	D	D ₆	E	F	G	Q	CF	R
2	7VBM 3-56	230	290	300	60	59.5	25	265	420	233	918	1.5

項	形 式	BE	B	L	T	J	K	L ₂	l ₃	l ₄	l ₅	h	h ₁	h ₂	h ₃
2	7VBM 3-56	462	375	1755	1220	257	140	235	350	15	20	10	15	5	

項	形 式	バイエル無段変速機部仕様						総重量 (kg)
		形 式	変速範囲	変速比	所要トルク 個数	標準回転数		
						原動機	被動機	
1	7VBM 2-56	2BVM	0.200~0.800	4	33	1500 1800	300~1200 360~1410	365
2	7VBM 3-56	3BVM	0.200~0.800	4	33	1500 1800	300~1200 360~1410	370

- (注) 1. 電動機……全閉外扇カゴ形三相誘導電動機 200V 50/60Hz 220V 60Hz 標準電圧・標準周波数です。
(寸法B、DMは本表と多少異なる場合がありますので、寸法に制限があるときはご照会下さい。)
(特殊電圧、特殊絶縁、安全増防遮、耐圧防爆構造のものもご相談に応じます。)
特性はJIS C-4210に依っています。
2. 遠隔操作……自動制御関係についてもご相談に応じます。
 3. 寸法D……仕上公差はJIS穴基準式で“h6”です。
 4. キー………JIS B-1301平行キー第1種に依っています。
 5. 減速比……減速比の詳細については、バイエル・サイクロ可変減速機型録の標準機種一覧表をご参照下さい。

C-6823