

電動機直結形 バイエル無段変速機B形 分割軸継手付特殊立二段形 (4VBM形)

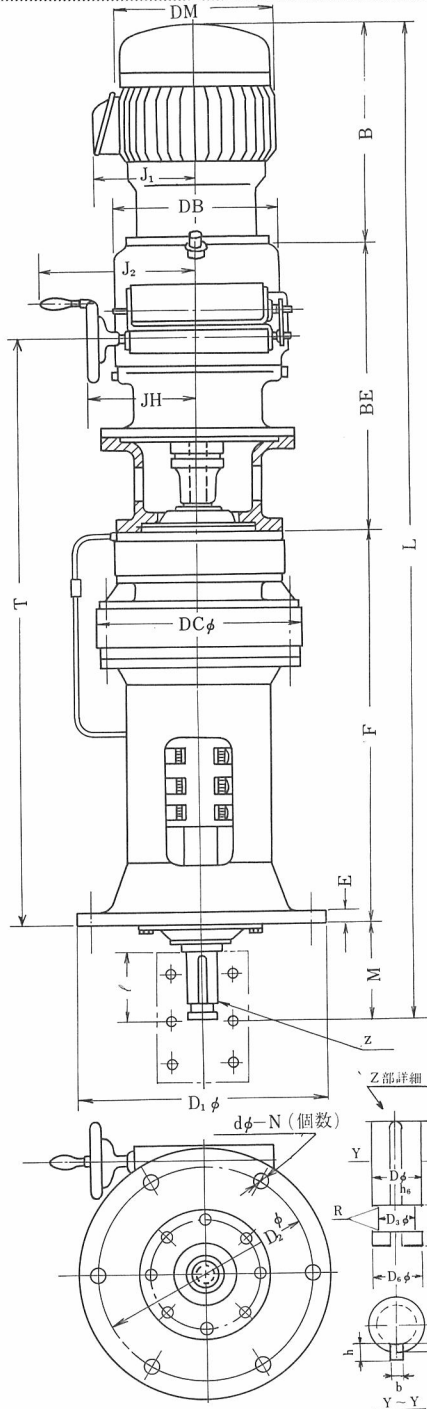
バイエル・サイクロ可変減速機

ご注文主名 殿
 ご注文番号
 見積番号
 台数 台

寸法図

C-6821

三角法



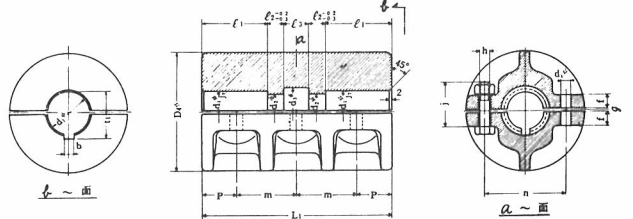
項形式	電動機 kW rpm	L	M	F	BE	B	E	DM	DB	DC	D	D ₁	D ₂
1 4VBM1-563	0.75 1500/1800	1332	156	608	333	235	25	178	214	300	60	370	330
2 4VBM1-573	0.75 1500/1800	1504	176	760	333	235	25	178	214	340	70	440	400
3 4VBM1-583	0.75 1500/1800	1680	196	916	333	235	30	178	214	370	80	500	450
4 4VBM1-593	0.75 1500/1800	1865	219	1078	333	235	30	178	214	430	95	580	520
5 4VBM2-596	1.5 1500/1800	2171	219	1125	462	365	30	178	290	430	95	580	520
6 4VBM3-596	2.2 1500/1800	2181	219	1125	462	375	30	230	290	430	95	580	520

項形式	D ₃	D ₆	f	f ₁	f ₂	d	N	b	h	t	R	T	J ₁	J ₂	JH	K	重量 (kg)
1 4VBM1-563	45	59.5	115	15	20	18	6	15	10	5	1.5	822	136	142	102	108	247
2 4VBM1-573	55	69.5	135	15	25	18	8	18	12	6	1.5	974	136	142	102	108	265
3 4VBM1-583	65	79.5	156	18	28	22	6	20	13	7	1.5	1130	136	142	102	108	339
4 4VBM1-593	78	94.5	168	18	30	22	8	24	16	8	1.5	1292	136	142	102	108	572
5 4VBM2-596	78	94.5	168	18	30	22	8	24	16	8	1.5	1427	136	257	192	140	657
6 4VBM3-596	78	94.5	168	18	30	22	8	24	16	8	1.5	1427	162	257	192	140	672

項形式	バイエル無段変速機部仕様									
	形式	変速範囲	変速比	所 要 パ ン ド ル 回 転 数	標準回転数 (rpm)					
					原動側	被動側				
1 4VBM1-563	1BVM	0.230-0.760	3.3	14	1500	345-1140				
2 4VBM1-573					1800	415-1370				
3 4VBM1-583										
4 4VBM1-593										
5 4VBM2-596	2BVM	0.200-0.800	4	33	1500	300-1200				
6 4VBM3-596					1800	360-1440				
	3BVM	0.200-0.800	4	33	1500	300-1200				
					1800	360-1440				

- (注) 1. 電動機…全閉外扇カゴ形三相誘導電動機 200V 50/60Hz、220V 60Hz 連続定格が標準であります。
 特性は JIS C-4210 に依っています。
 特殊電圧、特殊絶縁、安全増防燃、耐圧防燃構造のものもご相談に応じます。
 (寸法 B、DM は本表と多少異なる場合がありますので寸法に制限がある場合はご照会ください。)
2. 遠隔操作…自動制御関係についてもご相談に応じます。
 3. 寸法 D…仕上公差は JIS 穴基準で h₈ であります。
 4. キー…JIS B-1301 平行キー第一種に依っています。
 5. 減速比…減速比の詳細についてはバイエル・サイクロ可変減速機型録の標準機種一覧表をご参照ください。
 6. シャフト連結方式…本図の如く分割軸継手で連結されています。
 7. 下部特殊分割軸継手…本図中一・一・一線の下部分割軸継手はご指定があれば付属します。

下部軸継手詳細 (寸法は下部軸継手寸法表をご覧ください。)



下部軸継手寸法表

軸径 d ₁ φ	D ₄	d ₂	d ₃	L ₁	L ₂	L ₃	L ₄	f	g	b	t	重量 (kg)	ボルト						
													m	n	P	d ₄	h	j	数
60	160	46	61	235	80	20	35	22	2	15	65	20	72.5	105	45	18	M16	70	6
70	175	56	71	280	95	25	40	22	2	18	76	26	88	120	52	18	M16	70	6
80	200	66	81	320	110	28	44	28	3	20	86	34	106	140	54	22	M20	85	6
95	230	79	96	345	120	30	45	28	3	24	103	53	110.5	160	62	22	M20	85	6

(材質 FC20)

C-6821