

# 電動機直結形

バイエル無段変速機 A 形  
割形軸継手付特殊立一段形  
(4VAM形)

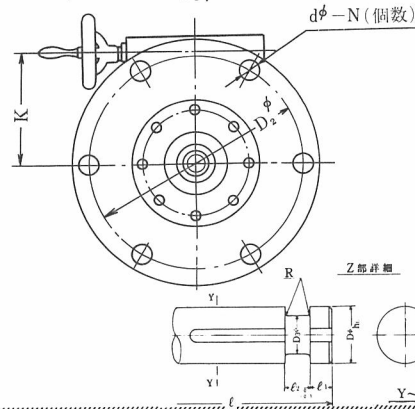
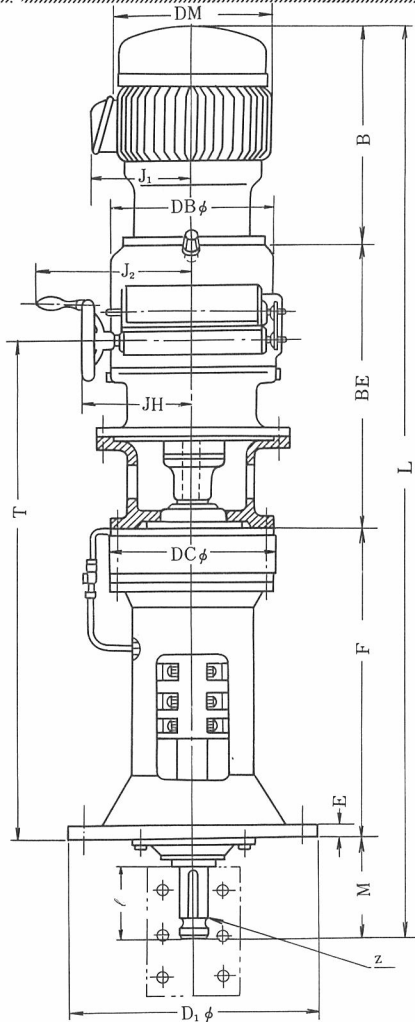
# バイエル・サイクロ可変減速機

ご注文主 殿  
ご注文番号  
見積番号  
台数 台

## 寸法図

C-6819

三角法



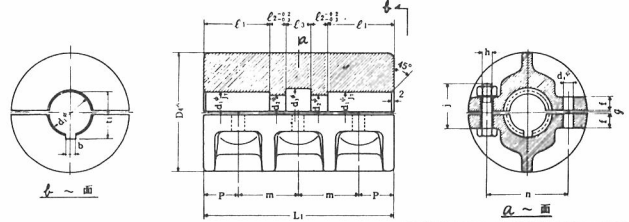
項	形	式	電動機		L	M	F	BE	B	E	DM	DB	DC	D	D <sub>1</sub>	D <sub>2</sub>
			kW	rpm												
1	4VAM2	-56	1.5	1500/1800	1383	156	530	354	343	25	178	214	300	60	370	330
2	4VAM3	-56	2.2	1500/1800	1523	156	530	462	375	25	230	290	300	60	370	330
3	4VAM5	-56	3.7	1500/1800	1564	156	530	608	270	25	230	290	300	60	370	330
4	4VAM5	-57	3.7	1500/1800	1753	176	679	628	270	25	230	290	340	70	440	400

項	形	式	D <sub>2</sub>	D <sub>4</sub>	ℓ	ℓ <sub>1</sub>	ℓ <sub>2</sub>	d	N	b	h	t	R	T	J <sub>1</sub>	J <sub>2</sub>	JH	K	重量 (kg)
1	4VAM2	-56	45	59.5	115	15	20	18	6	15	10	5	1.5	765	136	142	102	108	246
2	4VAM3	-56	45	59.5	115	15	20	18	6	15	10	5	1.5	832	162	257	192	140	291
3	4VAM5	-56	45	59.5	115	15	20	18	6	15	10	5	1.5	832	162	257	192	140	304
4	4VAM5	-57	55	69.5	135	15	25	18	8	18	12	6	1.5	1001	162	257	192	140	336

項	形	式	バイエル無段変速機部仕様									
			形式	変速範囲	変速比	所 要 トル 回転数	標準回転数 (rpm)		標準原動機動力		重量 (kg)	
							原動側	被動側	最高回転時	最低回転時		
1	4VAM2	-56	2AVM	0.230~0.760	3.3	14	1500 1800	345~1140 415~1370	0.75kW	1.5kW		
2	4VAM3	-56	3AVM	0.200~0.800	4	33	1500 1800	300~1200 360~1440	1.5kW	2.2kW		
3	4VAM5	-56	5AVM	0.200~0.800	4	33	1500 1800	300~1200 360~1440	2.2kW	3.7kW		

- (注) 1. 電動機……全閉外扇カゴ形三相誘導電動機200V 50/60Hz, 220V 60Hz  
連続定格標準であります。  
特性は JIS C-4210 に依っています。  
特殊電圧, 特殊絶縁, 安全増防燥, 耐圧防爆構造のものも  
ご相談に応じます。  
(寸法 B, DM は本表と多少異なる場合がありますので寸  
法に制限がある場合はご照会ください。)
2. 遠隔操作……自動制御関係についてもご相談に応じます。
3. 寸法 D……仕上公差は JIS 穴基準式で h<sub>6</sub> であります。
4. キー……JIS B-1301 平行キー第一種に依っています。
5. 減速比……減速比の詳細についてはバイエル・サイクロ可変減速機型  
録の標準機種一覧表をご参照ください。
6. シャフト連結方式……本図の如く割形軸継手で連結されています。
7. 下部特殊割形継手……本図中一、一、一線の下部割形軸継手はご指定があ  
れば付属します。

下部軸継手詳細 (寸法は下部軸継手寸法表をご覧ください。)



軸径 d <sub>1</sub> φ	D <sub>4</sub>	d <sub>2</sub>	d <sub>6</sub>	L <sub>1</sub>	ℓ <sub>1</sub>	ℓ <sub>2</sub>	ℓ <sub>3</sub>	ℓ <sub>4</sub>	ℓ <sub>5</sub>	ℓ <sub>6</sub>	ℓ <sub>7</sub>	ℓ <sub>8</sub>	ℓ <sub>9</sub>	ℓ <sub>10</sub>	ℓ <sub>11</sub>	ℓ <sub>12</sub>	ℓ <sub>13</sub>	ℓ <sub>14</sub>	ℓ <sub>15</sub>	ℓ <sub>16</sub>	ℓ <sub>17</sub>	ℓ <sub>18</sub>	ℓ <sub>19</sub>	ℓ <sub>20</sub>	ℓ <sub>21</sub>	ℓ <sub>22</sub>	ℓ <sub>23</sub>	ℓ <sub>24</sub>	ℓ <sub>25</sub>	ℓ <sub>26</sub>	ℓ <sub>27</sub>	ℓ <sub>28</sub>	ℓ <sub>29</sub>	ℓ <sub>30</sub>	ℓ <sub>31</sub>	ℓ <sub>32</sub>	ℓ <sub>33</sub>	ℓ <sub>34</sub>	ℓ <sub>35</sub>	ℓ <sub>36</sub>	ℓ <sub>37</sub>	ℓ <sub>38</sub>	ℓ <sub>39</sub>	ℓ <sub>40</sub>	ℓ <sub>41</sub>	ℓ <sub>42</sub>	ℓ <sub>43</sub>	ℓ <sub>44</sub>	ℓ <sub>45</sub>	ℓ <sub>46</sub>	ℓ <sub>47</sub>	ℓ <sub>48</sub>	ℓ <sub>49</sub>	ℓ <sub>50</sub>	ℓ <sub>51</sub>	ℓ <sub>52</sub>	ℓ <sub>53</sub>	ℓ <sub>54</sub>	ℓ <sub>55</sub>	ℓ <sub>56</sub>	ℓ <sub>57</sub>	ℓ <sub>58</sub>	ℓ <sub>59</sub>	ℓ <sub>60</sub>	ℓ <sub>61</sub>	ℓ <sub>62</sub>	ℓ <sub>63</sub>	ℓ <sub>64</sub>	ℓ <sub>65</sub>	ℓ <sub>66</sub>	ℓ <sub>67</sub>	ℓ <sub>68</sub>	ℓ <sub>69</sub>	ℓ <sub>70</sub>	ℓ <sub>71</sub>	ℓ <sub>72</sub>	ℓ <sub>73</sub>	ℓ <sub>74</sub>	ℓ <sub>75</sub>	ℓ <sub>76</sub>	ℓ <sub>77</sub>	ℓ <sub>78</sub>	ℓ <sub>79</sub>	ℓ <sub>80</sub>	ℓ <sub>81</sub>	ℓ <sub>82</sub>	ℓ <sub>83</sub>	ℓ <sub>84</sub>	ℓ <sub>85</sub>	ℓ <sub>86</sub>	ℓ <sub>87</sub>	ℓ <sub>88</sub>	ℓ <sub>89</sub>	ℓ <sub>90</sub>	ℓ <sub>91</sub>	ℓ <sub>92</sub>	ℓ <sub>93</sub>	ℓ <sub>94</sub>	ℓ <sub>95</sub>	ℓ <sub>96</sub>	ℓ <sub>97</sub>	ℓ <sub>98</sub>	ℓ <sub>99</sub>	ℓ <sub>100</sub>	重量 (kg)	ボルト									
																																																																																																										m	n	p	ℓ	d <sub>4</sub>	h	j	数		
30	100	22	31	100	35.5	71.5	15	2	7	3.3	4	4.5	6.5	27.5	11	M10	50	4																																																																																																	
40	135	30.5	40.5	170	55	162	20	2	10	43.5	11	7.8	80	46	1.8	M16	65	4																																																																																																	
50	145	40.5	51	210	72	183	20	2	12	53.5	15	6.5	90	40	1.8	M16	65	6																																																																																																	
60	160	46	61	235	80	203.5	22	2	15	65	20	72.5	105	45	1.8	M16	70	6																																																																																																	
70	175	56	71	280	95	254	22	2	18	76	26	88	120	52	1.8	M16	70	6																																																																																																	
80	200	66	81	320	110	284.4	28	2	20	86	34	106	140	54	2.2	M20	85	6																																																																																																	
90	230	79	96	345	120	304.5	28	2	24	103	53	110.5	160	62	2.2	M20	85	6																																																																																																	
100	260	91	112	420	150	350	33	3	28	119	83	132	190	78	2.6	M24	100	6																																																																																																	
120	310	100	122	420	450	35	50	38	4	130	118	132	220	78	2.6	M24	120	6																																																																																																	
140	330	116	142	485	176	38	57	45	5	151	226	152	240	90	3.3	M30	130	6																																																																																																	

(材質 FC20)

C-6819