

電動機直結形

バイエル無段変速機B形
割形軸継手付特殊立一段形
(4VBM形)

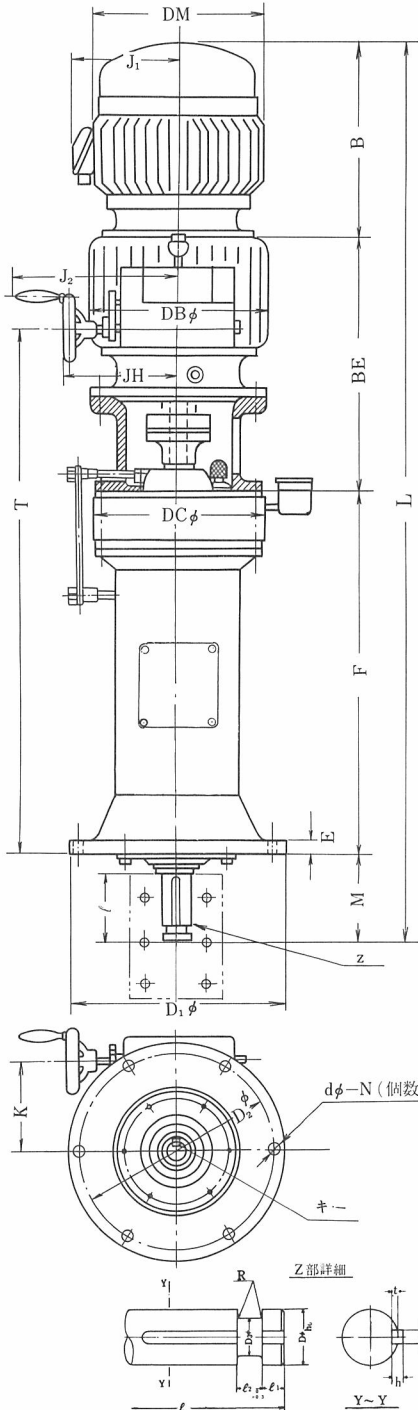
バイエル・サイクロ可変減速機

ご注文主..... 殿
ご注文番号.....
見積番号.....
台数..... 台

寸法図

C-6815

三角法



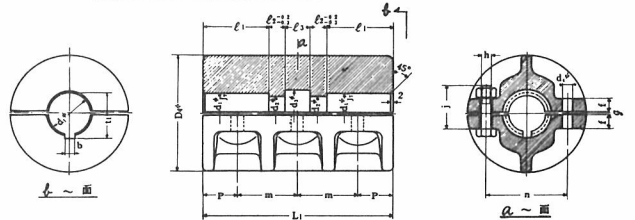
項形式	電動機		L	M	F	BE	B	E	DM	OB	DC	D	D ₁	D ₂
	kW	rpm												
1 4VBM1-54	0.75	1500/1800	1118	143	407	333	235	25	178	214	230	50	340	280

項形式	D ₃	D ₆	f	f ₁	f ₂	d	N	b	h	t	R	T	J ₁	J ₂	JH	K	重量 (kg)
1 4VBM1-54	40	49.5	102	12	18	18	6	12	8	4.5	0.5	621	136	142	102	108	155

項形式	バイエル無段変速機部仕様						
	形式	変速範囲	変速比	所 ハンドル 回転数	標準回転数 (rpm)		重量 (kg)
					原動側	被動側	
1 4VBM1-54	1BVM	0.230~0.760	3.3	14	1500 1800	345~1140 415~1370	

- (注) 1. 電動機……全閉外扇カゴ形三相誘導電動機 200V 50/60Hz, 220V 60Hz 連続定格が標準であります。
 特性は JIS C-4210 に依っています。
 特殊電圧, 特殊絶縁, 安全増防塵, 耐圧防塵構造のものもご相談に応じます。
 (寸法 B, DM は本表と多少異なる場合がありますので寸法に制限がある場合はご照会ください。)
2. 遠隔操作……自動制御関係についてもご相談に応じます。
 3. 寸法 D……仕上公差は JIS 穴基準式で h₆ であります。
 4. キー…… JIS B-1301 平行キー第一種に依っています。
 5. 減速比……減速比の詳細についてはバイエル・サイクロ可変減速機型録の標準機種一覧表をご参照ください。
 6. 下部特殊割形継手……本図中——線の下部特殊割形軸継手は御指定があれば附属します。

下部軸継手詳細 (寸法は下部軸継手寸法表をご覧ください。)



下部軸継手寸法表

軸径 d1φ	D ₄	d ₂	d ₃	L ₁	l ₁	l ₂	l ₃	f	g	b	t	重量 (kg)	ボルト									
													m	n	P	d ₄	h	j	数			
30	100	22	31	100	35.5	7	13	15	2	7	33	4	4.5	65	27.5	11	M10	50	4			
40	135	30.5	40.5	170	55	16	28	20	2	10	43.5	11	7.8	80	46	18	M16	63	4			
50	145	40.5	51	210	72	18	30	20	2	12	53.5	15	6.5	90	40	18	M16	63	6			
60	160	46	61	235	80	20	35	22	2	15	65	20	72.5	105	45	18	M16	70	6			
70	175	56	71	280	95	25	40	22	2	18	76	26	88	120	52	18	M16	70	6			
80	200	66	81	320	110	28	44	28	3	20	86	34	106	140	54	22	M20	85	6			
95	230	79	96	345	120	30	45	28	3	24	103	53	110.5	160	62	22	M20	85	6			
110	260	91	112	420	150	35	50	33	4	28	119	83	132	190	78	26	M24	100	6			
120	310	100	122	420	450	35	50	38	4	32	130	118	132	220	78	26	M24	120	6			
140	330	116	142	485	176	38	57	45	5	35	151	226	152	240	90	33	M30	130	6			

(材質 FC20)

C-6815