

電動機直結形
 バイエル無段変速機A形
 特殊立一段形
 (5VAM形)

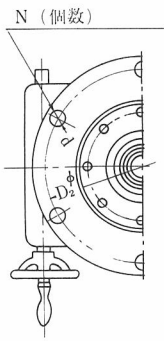
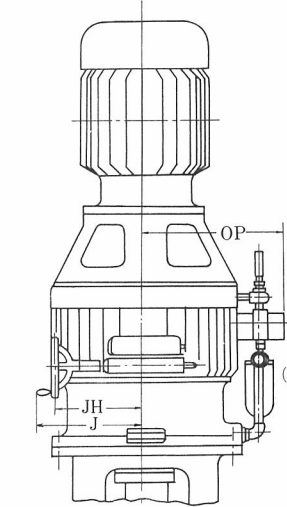
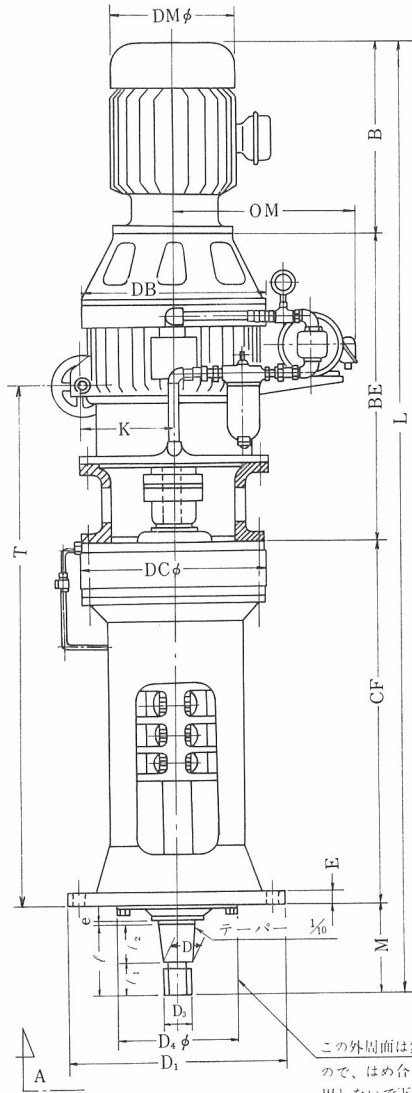
バイエル・サイクロ可変減速機

ご注文主..... 殿
 ご注文番号.....
 見積番号.....
 台..... 数..... 台

寸法図

C-6814

三角法



- (注) 1. 電動機……全閉外扇特殊コブ形、三相誘導電動機、200V、50/60HZ、220V 60HZ が標準であります。(寸法 B, DM は、本表と多少異なる場合がありますので、寸法に制限があるときは、ご照会ください。(特殊電圧、特殊絶縁、安全増防爆、耐圧防爆構造のものも、ご相談に応じます。)特性は JISC-4210 に依っています。
2. 遠隔操作……自動制御関係もご相談に応じます。
3. 潤滑方式……強制油潤滑です。
4. テーパー部および D₃ ネジ部……D₃ ネジ部は、左ネジを標準とします。ただし、ご指定によりテーパー部共に標準外も製作します。この場合は、テーパーゲージ、ネジゲージのご貸与をお願いします。
5. シャフト連結方式……剖型軸継手で連結されています。
6. 表示方法……①形式 ②電動機出力 ③減速比を必ずご指示下さい。

項	形 式	バイエル無段変速機部仕様										総重量 (kg)
		形 式	変速範囲	変速比	所 回 転 数	変 速 比	原 動 側 標 準 回 転 数 (r.p.m)	被 動 側				
1	5VAM8-57	8AVM	0.200-0.800	4	28.5	1500 1800	300-1200 360-1440				429	
2	5VAM10-58	10AVM	"	"	24	"	"				646	
3	5VAM15-58	15AVM	"	"	"	"	"				696	
4	5VAM15-59	15AVM	"	"	"	"	"				936	

項	形 式	電動機		D ₁	D ₂	D ₃	ネジ ピッチ P	D ₄	D	DM	B	DB	BE	CF	M	L	E	T	DC	J	JH	K	ℓ	ℓ ₁	ℓ ₂	e	d	N	OM	OP
		kw	r.p.m																											
1	5VAM 8 57	5.5	1500/1800	440	400	M56	P=5.5	220	60	258	380	388	656	679	165	1880	25	1006	340	282	217	170	125	50	75	10	18	8	388	-
2	5VAM10 58	7.5	1500/1800	500	450	M56	P=5.5	265	70	258	420	470	831	831	175	2257	30	1250	370	-	232	212	135	55	80	10	22	6	477	360
3	5VAM15 58	11	1500/1800	500	450	M56	P=5.5	265	70	310	499	470	861	831	175	2366	30	1250	370	-	232	212	135	55	80	10	22	6	477	360
4	5VAM15 59	11	1500/1800	580	520	M64	P=6	280	80	310	499	470	876	993	220	2588	30	1427	430	-	232	212	160	60	100	10	22	8	477	360

C-6814