

電動機直結形
バイエル無段変速機B形
特殊立一段形
(5VBM形)

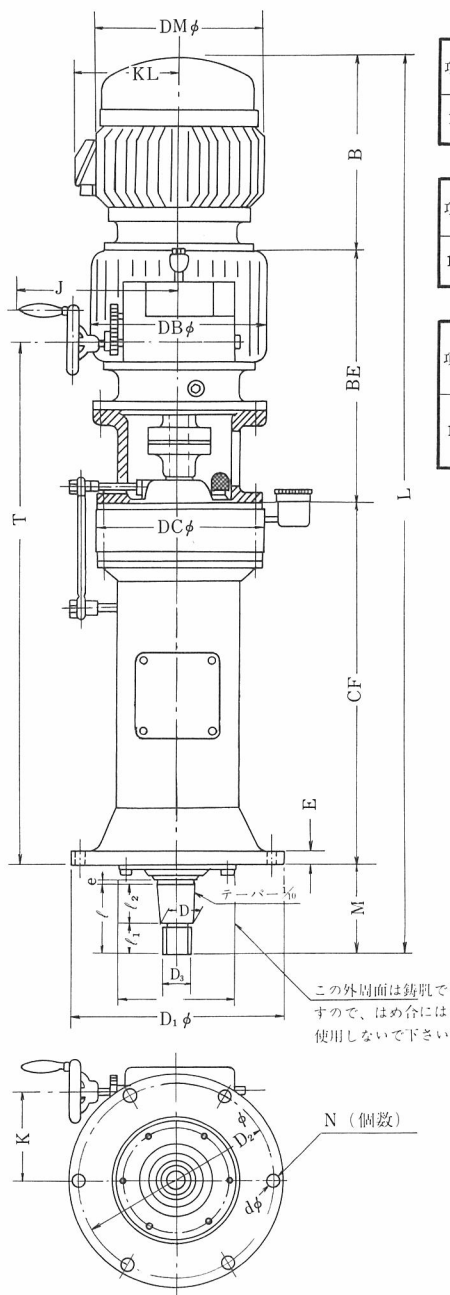
バイエル・サイクロ可変減速機

ご注文主.....殿
ご注文番号.....
見積番号.....
台数.....台

寸法図

C-6809

三角法



項 形 式	電 動 機		D	D ₁	D ₂	D ₃	ネジピッチ	D ₄	DB	DC	DM	B	BE	CF
	kW	r.p.m												
1 5VBM1-54	0.75	1500/1800	50	340	280	M48	P=5	178	214	230	178	235	333	407

項 形 式	M	E	L	T	K	KL	J	e	f	f ₁	f ₂	N	d	重 量 (kg)
1 5VBM1-54	140	25	1115	621	108	197	142	10	100	40	60	6	18	127

項 形 式	バイエル無段変速機仕様						
	形 式	変速範囲	変速比	所 要 バンドル 回転数	標準回転数 (r.p.m)		
					原 動 側	被 動 側	
1 5VBM1-54	1BVM	0.230~0.760	3.3	14	1500 1800	345~1140 415~1370	

1. 電 動 機……全閉外扇カゴ形三相誘導電動機、200V、50/60HZ株220V、60HZ、連続定格が標準であります。特性はJIS C-4210に依っています。
特殊電圧、特殊絶縁、安全増防爆、耐圧防爆のものもご相談に応じます。(寸法B、DMは本表と多少異なる場合がありますので寸法に制限がある場合には、御照会下さい。)
2. 遠隔操作……自動制御関係についても御相談に応じます。
3. テーパー部及びD₃ネジ部……D₃ネジ部は左ネジを標準とします。御指定によりテーパー部共に標準外も製作します。この場合はテーパーゲージ、ネジゲージのご貸与をお願いします。
4. 表示方法……①形式 ②電動機出力 ③減速比を必ず御指示下さい。



C-6809