

プーリ駆動形  
バイエル無段変速機A,B形  
サイクロ減速機一段横形  
(HDM形)RC付

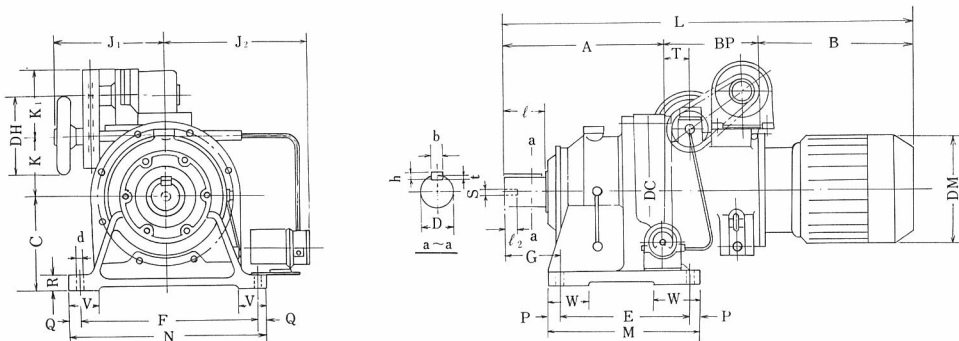
# バイエル・サイクロ可変減速機

ご注文主 殿  
ご注文番号  
見積番号  
台数 台

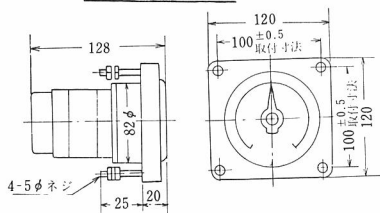
## 寸法図

C-6512

三角法



セルシン受信装置



項	形式	電動機		A	B	BE	C	D	DC	DH	DM	E	F	G	J <sub>1</sub>	J <sub>2</sub>	K	K <sub>1</sub>	L	M	N	P	Q	R	S	T	V	W	d	b	h	t	l	/	重量 (kg)
		kW	r p m																																
1	HDM 1-53	0.75	1500/1800	189	235	235	140	40	252	110	178	100	250	150	239	290	120	187	714	150	290	25	20	20	∕	72	55	∕	14	10	8	4.5	55	∕	95
2	HDM 1-54			239	235	235	150	50	230	110	178	145	290	100	239	310	120	187	766	195	330	25	20	22	M10	74	65	∕	18	12	8	4.5	70	18	110
3	HDM 3-56	2.2	1500/1800	308	375	375	160	60	320	176	230	150	370	139	286	350	150	162	1060	238	410	44	20	25	M10	127	75	∕	18	15	10	5	90	18	200
4	HDM 3-57			352	375	375	200	70	340	176	230	275	380	125	286	335	150	162	1107	335	430	30	25	30	M12	130	64	95	22	18	12	6	90	24	240
5	HDM 5-58	3.7	1500/1800	389	270	270	220	80	370	176	385	320	420	145	304	355	180	198	1328	380	470	30	25	30	M12	155	73	95	22	20	13	7	110	24	320
6	HDM 5-59			450	270	270	250	95	430	176	385	380	480	155	304	385	180	198	1386	440	530	30	25	35	M20	152	73	95	22	24	16	8	120	34	390

(注)

- 電動機……全開外扇カゴ形三相誘導電動機 200V 50/60Hz, 220V 60Hz連続定格が標準であります。  
特性はJIS C-4201に依っています。  
(特殊電圧・特殊絶縁・安全増防爆・耐圧防爆構造のものもご相談に応じます。)  
(寸法B、DMは本表と多少異なる場合がありますから寸法に制限があるときはご照会ください。)
- 遠隔操作
  - パイロットモーター(P.M.)
    - HM003-49×4φ(但し5.6項はHM005-49φ)サイクロ減速機 200V 50/60Hz, 220V 60Hzを使用し操作軸との連結はチェーンでなされています。
    - 使用チェーンはピッチ9.525%ローラー径6.35%ローラー巾5.715%
  - セルシン指示装置内訳
    - セルシン発信装置……1個(日本電気精器(株)製LT-62-1K形)本装置は減速歯車付セルシン発信器と目盛板・指針を内蔵し装置の両側に駆動軸が出ておりバイエル無段変速機操作軸との接続はフレキシブル接手にてなされています。又端子板は後部にあります。
    - セルシン受信装置……1個(日本電気精器(株)製LR-62-1K形)セルシン受信器に目盛板及び指針を組合せたもので配電盤に取付ける構造となっております。寸法について

- は上記図セルシン受信装置寸法図(三角法)をご参照ください。
- 電源電圧  
200V(220V)を使用します。三相電源の2線を使用してください。尚100V(110V)のものも製作可能であります。  
(ご指定無ときは200(220V)用を納入します。)
- 目盛  
ご指定なき場合はバイエル無段変速機速度比を刻印します。
- 低速軸寸法……仕上公差はJIS穴基準式h<sub>6</sub>であります。
- キー……JIS B-1301平行キー第一種に依っています。
- 寸法J<sub>2</sub>、K<sub>1</sub>は本表と多少異なる場合がありますので寸法に制限があるときはご照会ください。
- 附属品……2点押負閉閉器  
(パイロットモーター(P.M.)用)
- パイロットモーター(P.M.)用スイッチ類全体の結線其の他取扱要領セルシン装置の詳細等は別刷リーフレット〔バイエル・サイクロ可変減速機の電気式遠隔操作について〕がありますからご参照ください。又パイロットモーター及セルシン発信装置取付位置は勝手違い取付可能であります。
- 減速比並に低速軸回転数  
サイクロ減速比及低速軸回転数についても別刷〔バイエル・サイクロ可変減速機標準機種一覽表(サイクロ減速機一段形)〕をご参照ください。

C-6512