

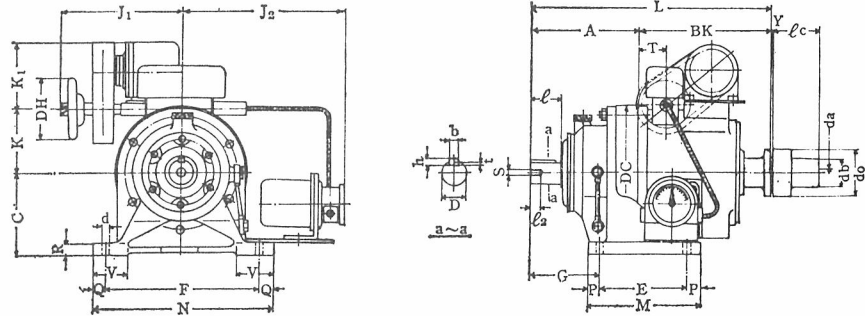
カップリング駆動形
バイエル無段変速機 A.B形
サイクロ減速機一段横形
(HBK・HAK形) RC付

バイエル・サイクロ可変減速機

ご注文主..... 殿
ご注文番号.....
見積番号.....
台数..... 台

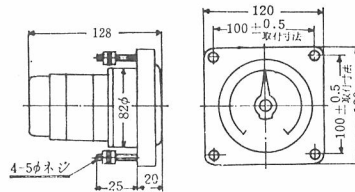
寸法図

C-6509



三角法

セルシン受信装置



項	形式	標準 原動軸動力		A	BK	C	D	DC	DH	E	F	G	J ₁	J ₂	K	K ₁	L	M	N	P	Q	R	S	T	V	W	Y	do	db	dc	l	c	d	b	h	t	l ₁	l ₂	重量 (kg)
		kW	r.p.m																																				
1	HBK05-53	0.4	1500	189	218	140	40	252	110	100	250	150	219	290	108	174	407	150	290	25	20	20	48	55	4	10	45	90	65	14	10	84.5	55	61	62	18	76	148	187
2	HBK 1-53	0.75	1500	189	218	140	40	252	110	100	250	150	219	290	108	174	407	150	290	25	20	20	48	55	4	10	45	90	65	14	10	84.5	55	61	62	18	76	148	187
3	HBK 1-54			239	209	150	50	230	110	145	290	100	219	310	108	174	448	195	330	25	20	22	M10	39	65	4	10	45	90	65	18	12	84.5	70	18	76	148	187	
4	HBK 2-56	1.5	1500	308	325	160	60	320	176	150	370	139	290	350	140	162	633	238	410	44	20	25	M10	103	75	9	15	70	110	95	18	15	10	5	90	18	148	187	
5	HBK 2-57			352	332	200	70	340	176	275	380	125	290	335	140	162	684	335	430	30	25	30	M12	110	64	95	9	15	70	110	95	22	18	12	6	90	18	148	187
6	HBK 3-56	2.2	1500	308	325	160	60	320	176	150	370	139	290	350	140	162	633	238	410	44	20	25	M10	103	75	9	15	70	110	95	18	15	10	5	90	18	148	187	
7	HBK 3-57			352	332	200	70	340	176	275	380	125	290	335	140	162	684	335	430	30	25	30	M12	110	64	95	9	15	70	110	95	22	18	12	6	90	18	148	187
8	HAK 1-53	0.75	1500	189	218	140	40	252	110	100	250	150	219	290	108	174	407	150	290	25	20	20	48	55	4	10	45	90	65	14	10	84.5	55	61	62	18	76	148	187
9	HAK 1-54			239	209	150	50	230	110	145	290	100	219	310	108	174	448	195	330	25	20	22	M10	39	65	4	10	45	90	65	18	12	84.5	70	18	76	148	187	
10	HAK 2-53	1.5	1500	189	218	140	40	252	110	100	250	150	219	290	108	174	407	150	290	25	20	20	48	55	4	10	45	90	65	14	10	84.5	55	61	62	18	76	148	187
11	HAK 2-54			239	209	150	50	230	110	145	290	100	219	310	108	174	448	195	330	25	20	22	M10	39	65	4	10	45	90	65	18	12	84.5	70	18	76	148	187	
12	HAK 2-56	2.2	1500	308	325	160	60	320	176	150	370	139	290	350	140	162	633	238	410	44	20	25	M10	103	75	9	15	70	110	95	18	15	10	5	90	18	148	187	
13	HAK 3-56			352	332	200	70	340	176	275	380	125	290	335	140	162	684	335	430	30	25	30	M12	110	64	95	9	15	70	110	95	22	18	12	6	90	18	148	187
14	HAK 5-56	3.7	1500	308	325	160	60	320	176	150	370	139	290	350	140	162	633	238	410	44	20	25	M10	103	75	9	15	70	110	95	18	15	10	5	90	18	148	187	
15	HAK 5-57			352	332	200	70	340	176	275	380	125	290	335	140	162	684	335	430	30	25	30	M12	110	64	95	9	15	70	110	95	22	18	12	6	90	18	148	187

(注)

1. 遠隔操作

(イ) パイロットモーター (P.M.)

- I HM003-49×148 サイクロ減速機 200V 50/60Hz, 220V 60Hz を使用し 操作軸との連結はチェーンでなされています。
- II 使用チェーンはピッチ9.525% ローラー径6.35% ローラー巾5.715%

(ロ) セルシン指示装置内訳

- I セルシン発信装置……1個(日本電気精器㈱製 LT-62-1K形) 本装置は減速歯車付セルシン発信器と目盛板、指針を内蔵し装置の両側に駆動軸が出ておりバイエル無段変速機操作軸との接続はフレキシブル接手にてなされています。又端子板は後部にあります。
- II セルシン受信装置……1個(日本電気精器㈱製 LR-62-1K形) セルシン受信器に目盛板及指針と組合せたもので配電盤に取付ける構造となっています。寸法については上記図セルシン受信装置図(三角法)をご参照ください。

III 電源電圧

200V (220V) を使用します。三相電源の2線を使用してく

ださい。尚100V(110V)のものも製作可能であります。(ご指定なき時は200V(220V)を納入します)

IV 目盛

- ご指定なき場合はバイエル無段変速機速度比を刻印します
- 2. 低速軸寸法……仕上公差はJIS 穴基準式 h₈ であります。
- 3. キー……JIS B-1301 平行キー第一種に依つています。
- 4. 付属品……2点押引開閉器…1個 (パイロットモーター (P.M.) 用)
- 5. 寸法 J₂, K₁ は本表と多少異なる場合がありますので寸法に制限がある時はご照会ください。
- 6. パイロットモーター (P.M.) 用スイッチ類全体の結線その他取扱い要領、セルシン装置の詳細等は別刷リーフレット [バイエル・サイクロ可変減速機の電気式遠隔操作について] がありますからご参照願います。
- 7. 減速比並に低速軸回転数 サイクロ減速比及低速軸の回転数の詳細についても別刷 [バイエル・サイクロ可変減速機標準機種一覧表 (サイクロ減速機一段形)] がありますからご参照ください。
- 8. パイロットモーター (P.M.) とセルシン発信器の取付位置は勝手違い取付可能であります。

C-6509