

プーリ駆動形  
バイエル無段変速機A,B形  
サイクロ減速機一段横形  
(HBP・HAP形) RC付

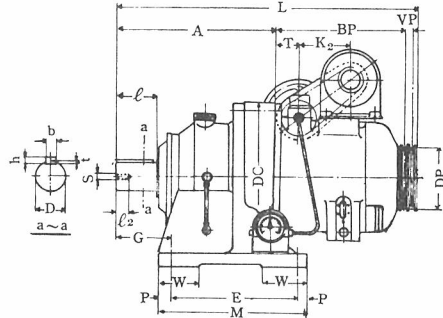
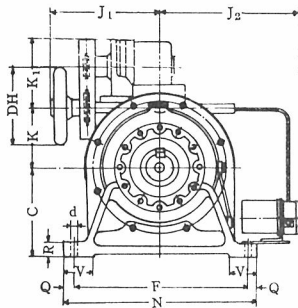
バイエル・サイクロ可変減速機

寸法図

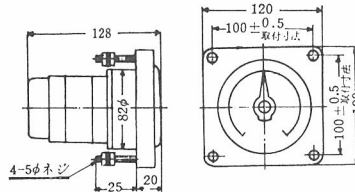
ご注文主 殿  
ご注文番号  
見積番号  
台数 台

C-6506

三角法



セルシン受信装置



項	形式	標準 原動軸動力 kW	標準 rpm	寸法																	Vベルト 種別本数	重量 (kg)														
				A	B	C	D	DC	DH	DP	E	F	G	J <sub>1</sub>	J <sub>2</sub>	K	K <sub>1</sub>	L	M	N			P	Q	R	S	T	V	VP	W	d	h	b	t	ℓ	ℓ <sub>2</sub>
1	HBP05-53	0.4	1500	189	184	140	40	252	110	150	100	250	150	219	290	108	174	396	150	290	25	20	20	48	55	14	10	84.5	55	A	1	63				
2	HBP 1-53	0.75	1500	199	184	140	40	252	110	150	100	250	150	219	290	108	174	396	150	290	25	20	20	48	55	14	10	84.5	55	A	1	63				
3	HBP 1-54			239	175	150	50	230	110	150	145	290	100	219	310	108	174	437	195	330	25	20	22	M10	39	65	18	12	84.5	70	18	A	1	78		
4	HBP 2-56	1.5	1500	308	310	160	60	320	176	182	150	370	139	290	350	140	162	643	238	410	44	20	25	M10	103	75	16	18	15	10	5	90	18	A	2	150
5	HBP 2-57			352	317	200	70	340	176	182	275	380	125	290	335	140	162	694	335	430	30	25	30	M12	110	64	16	95	22	18	12	6	90	24	A	2
6	HBP 3-56	2.2	1500	308	310	160	60	320	176	182	150	370	139	290	350	140	162	643	238	410	44	20	25	M10	103	75	16	18	15	10	5	90	18	A	2	151
7	HBP 3-57			352	317	200	70	340	176	182	275	380	125	290	335	140	162	694	335	430	30	25	30	M12	110	64	16	95	22	18	12	6	90	24	A	2
8	HAP 1-53	0.75	1500	189	184	140	40	252	110	150	100	250	150	219	290	108	174	396	150	290	25	20	20	48	55	14	10	84.5	55	A	1	62				
9	HAP 1-54			239	175	150	50	230	110	150	145	290	100	219	310	108	174	437	195	330	25	20	22	M10	39	65	18	12	84.5	70	18	A	1	77		
10	HAP 2-53	1.5	1500	189	204	140	40	252	110	150	100	250	150	219	290	108	174	420	150	290	25	20	20	48	55	14	10	84.5	55	A	2	63				
11	HAP 2-54			239	195	150	50	230	110	150	145	290	100	219	310	108	174	461	195	330	25	20	22	M10	39	65	16	18	12	84.5	70	18	A	2	78	
12	HAP 2-56	2.2	1500	308	198	160	60	320	110	150	150	370	139	219	350	108	174	533	238	410	44	20	25	M10	42	75	16	18	15	10	5	90	18	A	2	150
13	HAP 3-56			308	310	160	60	320	176	182	150	370	139	290	350	140	162	643	238	410	44	20	25	M10	103	75	16	18	15	10	5	90	18	A	2	151
14	HAP 5-56	3.7	1500	308	312	160	60	320	176	182	150	370	139	290	350	140	162	651	238	410	44	20	25	M10	103	75	20	18	15	10	5	90	18	B	2	151
15	HAP 5-57			352	319	200	70	340	176	182	275	380	125	290	335	140	162	702	335	430	30	25	30	M12	110	64	20	95	22	18	12	6	90	24	B	2

- (注)  
1. 遠隔操作  
(イ) バイロットモーター(P.M.)  
I HM003-49×1/4 サイクロ減速機 200V 50/60Hz, 220V 60Hz を使用し操作軸との連結はチェーンでなされています。  
II 使用チェーンはピッチ9.525% ローラー径6.35% ローラー巾5.715%  
(ロ) セルシン指示装置内訳  
I セルシン発信装置……1個(日本電気精器㈱製 LT-62-1K形) 本装置は減速歯車付セルシン発信器と目盛板、指針を内蔵し装置の両側に駆動軸が出ておりバイエル無段変速機操作軸との接続はフレキシブル接手にてなされています。又端子板は後部にあります。  
II セルシン受信装置……1個(日本電気精器㈱製 LR-62-1K形) セルシン発信器に目盛板及指針を組合せたもので配電盤に取付ける構造となつて居ります。寸法については上記図セルシン受信装置寸法図(三角法)をご参照ください。  
III 電源電圧  
200V(220V)を使用します。三相電源の2線を使用してく

- ださい。尚100V(110V)のものも製作可能であります。  
(ご指定無ときは200(220V)用を納入します)  
II 目盛  
ご指定なき場合はバイエル無段変速機速度比を刻印します  
2. 低速軸寸法……仕上公差はJIS穴基準式h<sub>8</sub>であります。  
3. キー……JIS B-1301 平行キー第一種に依つています。  
4. 寸法 J<sub>2</sub>, K<sub>1</sub> は本表と多少異なる場合がありますので寸法に制限があるときはご相談ください。  
5. 附属品……2点押釦開閉器 (バイロットモーター(P.M.)用)  
6. バイロットモーター(P.M.)用スイッチ類全体の結線その他取扱要領セルシン装置の詳細等は別刷りフレット(バイエル・サイクロ可変減速機の電気式遠隔操作について)がありますからご参照ください。又バイロットモーター及セルシン発信装置取付位置は勝手違い取付可能であります。  
7. 減速比並に低速軸回転数  
サイクロ減速比及低速軸回転数についても別刷り「バイエル・サイクロ可変減速機標準機種一覽表(サイクロ減速機一段形)」をご参照ください。

C-6506