

電動機直結形
 バイエル無段変速機A・B形
 サイクロ減速機一段横形
 (HBM・HAM形)RC付

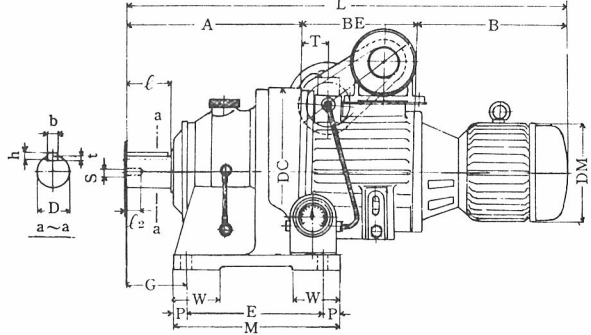
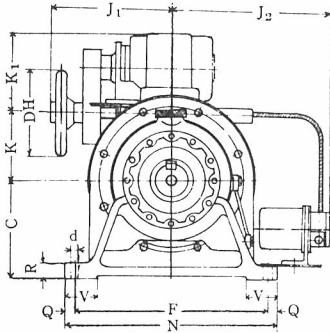
バイエル・サイクロ可変減速機

ご注文主.....殿
 ご注文番号.....
 見積番号.....
 台数.....台

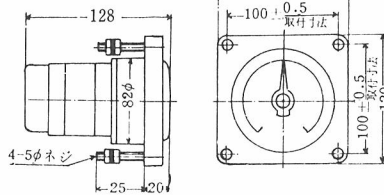
寸法図

C-6502

三角法



セルシン受信装置



項	形式	電動機		A	B	BE	C	D	DC	DH	DM	E	F	G	J ₁	J ₂	K	K ₁	L	M	N	P	Q	R	S	T	V	W	d	b	h	t	ℓ	ℓ ₂	重量 (kg)
		kW	rpm																																
1	HBM 5-57	3.7	1600	1800	352	270	459	200	70	340	174	230	275	380	125	304	335	170	159	108	1335	430	30	25	30	M12	131.64	95	22	18	12	6	90	24	263
2	HBM 5-58				389	270	459	220	80	370	176	230	320	420	145	304	355	170	159	118	380	470	30	25	30	M12	131.73	95	22	20	13	7	110	24	299
3	HBM 8-58	5.5	1600	1800	389	380	543	220	80	370	176	258	320	420	145	304	355	212	185	1372	380	470	30	25	30	M12	131.73	95	22	20	13	7	110	24	348
4	HBM 8-59				450	380	543	250	95	430	176	258	380	480	155	304	385	212	185	1373	440	530	30	25	35	M20	131.73	95	22	24	16	8	120	34	468
5	HBM10-58	7.5	1600	1800	389	420	543	220	80	370	176	258	320	420	145	304	355	212	185	1352	380	470	30	25	30	M12	131.73	95	22	20	13	7	110	24	363
6	HBM10-59				450	420	543	250	95	430	176	258	380	480	155	304	385	212	185	1413	440	530	30	25	35	M20	131.73	95	22	24	16	8	120	34	483
7	HAM 8-57	5.5	1600	1800	352	380	460	200	70	340	174	258	275	380	125	304	335	170	159	1192	335	430	30	25	30	M12	131.64	95	22	18	12	6	90	24	303
8	HAM10-58				389	420	543	220	80	370	176	258	320	420	145	304	355	212	185	1352	380	470	30	25	30	M12	131.75	95	22	20	13	7	110	24	363

(注)

- 電動機……3.7kWは全閉外扇カゴ形、5.5kW以上は全閉外扇特殊カゴ形三相誘導電動機 200V 50/60Hz、220V 60Hz連続定格が標準であります。
 特性はJIS C-4210に依っています。
 (特殊電圧、特殊絶縁、安全増防爆、耐圧防爆構造のものもご相談に応じます。)
 (寸法B、D及J₂、K₁は本表と多少異なる場合がありますので寸法に制限がある場合はご照会ください。)
- 遠隔操作
 (イ) バイロットモーター (P.M.)
 I 1.2.7項はHM003-49×3/4φ、3.4.5.6.8項はHM005-49×3/4φ各サイクロ減速機 200V 50/60Hz、220V 60Hzを使用します。操作軸との連結はチェーンでなされています。
 II 使用チェーンはピッチ9.525% ローラー径6.35% ローラー巾5.715%
 (ロ) セルシン指示装置内訳
 I セルシン発信装置……1個(日本電気精器製 LR-62-1K形)装置の両側に駆動軸が出ておりバイエル無段変速機操作軸との接続はフレキシブル接手にてなされています。又端子板は後部にあります。

- セルシン受信装置……1個(日本電気精器製 LR-62-1K形)セルシン受信器に目盛板及指針を組合せたもので配電盤に取付ける構造となっています。寸法については上記図セルシン受信装置寸法図(三角法)をご参照ください。
- 電源電圧
 200V (220V) を使用します。三相電源の2線を使用してください。尚100V (110V) のものも製作可能であります。
 (ご指定無きときは200V(220V)用を納入します)
- 目盛
 ご指定なき場合はバイエル無段変速機速度比を刻印します
- 低速軸寸法……仕上公差はJIS穴基準式h₉であります。
- キ……JIS B-1301 平行キ第一種に依っています。
- 附属品……2点押鉛閉閉器
 (バイロットモーター(P.M.)用)
 バイロットモーター(P.M)用スイッチ類全体の結線其の他取扱要領セルシン装置の詳細等は別刷リーフレット(バイエル・サイクロ可変減速機の電気式遠隔操作について)がありますからご参照ください。又バイロットモータ及セルシン発信装置取付位置は勝手違い取付可能であります。
- 減速比並低速軸回転数
 減速比(サイクロ)及低速軸回転数の詳細についても別刷(バイエル・サイクロ可変減速機標準機種一覧表(サイクロ減速機一段形))をご参照ください。

C-6502