

電動機直結形
 バイエル無段変速機A・B形
 サイクロ減速機一段横形
 (HBM・HAM形)RC付

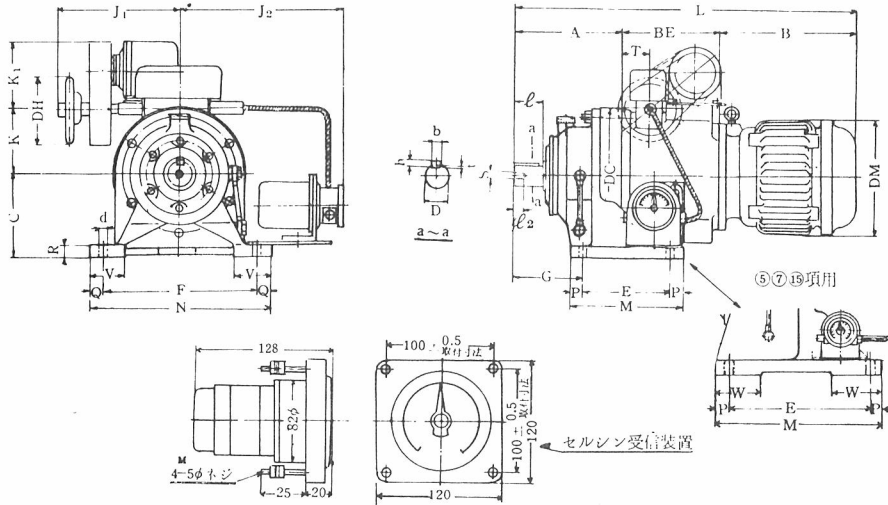
バイエル・サイクロ可変減速機

寸法図

ご注文主.....殿
 ご注文番号.....
 見積番号.....
 台数.....台

C-6501

三角法



項	形式	電動機		A	B	BE	C	D	DC	DH	DM	E	F	G	J ₁	J ₂	K	K ₁	L	M	N	P	Q	R	S	T	V	W	d	b	h	t	ℓ	ℓ ₂	重量 (kg)
		kW	rpm																																
1	HBM05-53	0.4	1600/1800	189	215	167	140	40	252	110	150	100	250	150	219	290	108	174	571	150	290	25	20	48	55	14	10	8.4	5	55	71				
2	HBM 1-53	0.75	1600/1800	189	235	167	140	40	252	110	178	100	250	150	219	290	108	174	591	150	290	25	20	48	55	14	10	8.4	5	55	88				
3	HBM 1-54			239	235	158	150	50	230	110	178	145	290	100	219	310	108	174	632	195	330	25	20	M10	39	65	18	12	8.4	5	70	18	95		
4	HBM 2-56			308	365	263	160	60	320	176	178	150	370	139	290	350	140	162	936	238	410	44	20	25	M10	103	75	18	15	10	5	90	18	168	
5	HBM 2-57	1.5	1600/1800	352	365	270	200	70	370	176	178	275	380	125	290	335	140	162	987	335	430	30	25	30	M12	110	64	95	22	18	12	6	90	24	203
6	HBM 3-56			308	375	263	160	60	320	176	230	150	370	139	290	350	140	162	946	238	410	44	20	25	M10	103	75	18	15	10	5	90	18	183	
7	HBM 3-57			352	375	270	200	70	370	176	230	275	380	125	290	335	140	162	997	335	430	30	25	30	M12	110	64	95	22	18	12	6	90	24	218
8	HAM 1-53	0.75	1600/1800	189	235	167	140	40	252	110	178	100	250	150	219	290	108	174	591	150	290	25	20	48	55	14	10	8.4	5	55	88				
9	HAM 1-54			239	235	158	150	50	230	110	178	145	290	100	219	310	108	174	632	195	330	25	20	M10	39	65	18	12	8.4	5	70	18	95		
10	HAM 2-53			189	343	167	140	40	252	110	178	100	250	150	219	290	108	174	699	150	290	25	20	48	55	14	10	8.4	5	55	94				
11	HAM 2-54	1.5	1600/1800	239	343	158	150	50	230	110	178	145	290	100	219	310	108	174	740	195	330	25	20	M10	39	65	18	12	8.4	5	70	18	101		
12	HAM 2-56			308	343	161	160	60	320	110	178	150	370	139	219	350	108	174	812	238	410	44	20	25	M10	42	75	18	15	10	5	90	18	122	
13	HAM 3-56			308	375	263	160	60	320	176	230	150	370	139	290	350	140	162	946	238	410	44	20	25	M10	103	75	18	15	10	5	90	18	185	
14	HAM 3-57	2.2	1600/1800	352	375	270	200	70	370	176	230	275	380	125	290	335	140	162	946	238	410	44	20	25	M10	103	75	18	15	10	5	90	18	185	
15	HAM 5-56			308	270	409	160	60	320	176	230	150	370	139	290	350	140	162	987	238	410	44	20	25	M10	103	75	18	15	10	5	90	18	185	
15	HAM 5-57	352	270	416	200	70	340	176	230	275	380	125	290	335	140	162	1038	335	430	30	25	30	M12	110	64	95	22	18	12	6	90	24	223		

- (注)
 1. 電動機……全開外扇カゴ形三相誘導電動機 200V 50/60Hz 220V 60Hz 連続定格が標準であります。
 特性は JIS C-4210 に依っています。
 (特殊電圧・特殊絶縁・安全増防爆・耐圧防爆構造のものもご相談に応じます。)
 (寸法 B, DM 及 J₂, K₁ は本表と多少異なる場合がありますので寸法に制限があるときはご照会ください。)
2. 遠隔操作
 (イ) パイロットモーター (P.M.)
 I HM003-49×1/4a サイクロ減速機 200V 50/60Hz, 220V 60Hz を使用し、操作軸との連結はチエーンでなされています。
 II 使用チエーンはピッチφ9.525% ローラー径6.35% ローラー巾5.715%
- (ロ) セルシン指示装置内訳
 I セルシン発信装置……1個(日本電気精器製 LT-62-1K形) 本装置は減速歯車付セルシン発信器と目盛板。指針を内蔵し装置の両側に駆動軸が出ておりバイエル無段変速機操作軸との接続はフレキシブル接手にてなされています。又端子板は後部にあります。
 II セルシン受信装置……1個(日本電気精器製 LR-62-1K形) セルシン受信器に目盛板及指針を組合せたもので配電盤に

取付ける構造となっています。寸法については上記図セルシン受信装置寸法図(三角法)をご参照ください。

III 電源電圧
 200V (220V) を使用します 三相電源の2線を使用してください。尚100V (110V) のものも製作可能であります。(ご指定無き時は200V (220V) 用を納入します。)

III 目盛
 ご指定なき場合はバイエル無段変速機変速比を刻印します

3. 低速軸寸法……仕上公差は JIS 穴基準式 h₈ であります。
 4. キー……JIS B-1301 平行キー第一種に依っています。
 5. 付属品……2点押引開閉器…1個 (パイロットモーター(P.M.)用)
 6. パイロットモーター (P.M.) 用スイッチ類全体の結線その他取扱要領セルシン装置の詳細等は別刷りフレッツ (バイエル・サイクロ可変減速機の電気式遠隔操作について) がありますからご参照願います。
 7. 減速比並に低速軸回転数 減速比(サイクロ)及低速軸の回転数の詳細についても別刷り [バイエル・サイクロ可変減速機標準機種一覧表(サイクロ一段形)] がありますからご参照ください。
 8. パイロットモーター (P.M.) とセルシン発信装置の取付位置は勝手違い取付可能であります。

C-6501