

電動機直結形
バイエル無段変速機 D形
サイクロ減速機二段横形
(HDM形)

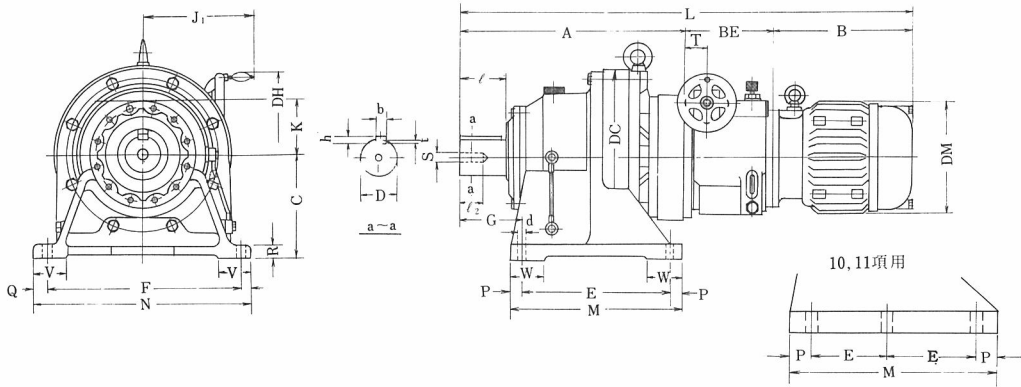
バイエル・サイクロ可変減速機

ご注文主 殿
ご注文番号
見積番号
台数 台

寸法図

C-6424

三角法



項	指定トルク kgm	形式	電動機		A	B	BE	C	D	DC	DH	DM	E	F	G	J ₁	JH	K	L	M	N	P	Q	R	S	T	V	W	d	b	h	t	l	f _z	重量 (kg)
			kw	rpm																															
1	120	HDM 1-563	0.75	1500/1800	392	235	290	160	60	320	135	178	150	370	139	216	151	120	917	238	410	44	20	25	M10	72	75	18	15	10	5	90	18	150	
2	225	HDM 1-573	0.75	1500/1800	439	235	290	200	70	340	135	178	275	380	125	216	151	120	964	335	430	30	25	30	M12	72	64	95	22	18	12	6	90	24	180
3	300	HDM 1-583	0.75	1500/1800	482	235	290	220	80	370	135	178	320	420	145	216	151	120	1007	380	470	30	25	30	M12	72	73	95	22	20	13	7	110	24	225
4	600	HDM 1-593	0.75	1500/1800	545	235	290	250	95	430	135	178	380	480	155	216	151	120	1070	440	530	30	25	35	M20	72	73	95	22	24	16	8	120	34	295
5	600	HDM 3-596	2.2	1500/1800	586	375	377	250	95	430	135	230	380	480	155	253	188	150	1338	440	530	30	25	35	M20	127	73	95	22	24	16	8	120	34	395
6	1000	HDM 1-604	0.75	1500/1800	652	235	292	290	110	505	135	178	480	560	185	216	151	120	1179	560	620	40	30	40	M20	74	80	105	26	28	18	9	140	34	410
7	1000	HDM 3-606	2.2	1500/1800	675	375	377	290	110	505	135	230	480	560	185	253	188	150	1427	560	620	40	30	40	M20	127	80	105	26	28	18	9	140	34	495
8	1500	HDM 3-616	2.2	1500/1800	745	375	377	325	120	575	135	230	500	630	230	253	188	150	1497	600	690	50	30	40	M24	127	95	150	26	32	20	10	150	42	620
9	1500	HDM 3-617	2.2	1500/1800	751	375	380	325	120	575	135	230	500	630	230	253	188	150	1506	600	690	50	30	40	M24	130	95	150	26	32	20	10	150	42	680
10	2500	HDM 5-628	3.7	1500/1800	970	270	669	420	140	720	176	230	330	800	322	232	180	1909	810	880	75	40	50	M30	155	140	33	35	22	11	200	52	1260		
11	5000	HDM 5-639	3.7	1500/1800	1279	270	666	540	180	950	176	230	420	1050	415	232	180	2215	1040	1160	100	55	60	M30	152	200	39	42	26	13	260	52	2540		

項	形式	バイエル無段変速機部仕様					
		形式	所定変速 回転数	変速比	変速範囲	標準回転数 (rpm)	
1	HDM 1-563	1DM	2.3	10	0.07~0.70	1500	105~1050
2	HDM 1-573					1800	126~1260
3	HDM 1-583						
4	HDM 1-593						
5	HDM 1-604	3DM	26.5	12	0.06~0.72	1500	90~1080
6	HDM 3-596					1800	108~1296
7	HDM 3-606						
8	HDM 3-616						
9	HDM 3-617	5DM	27.5	12	0.06~0.72	1500	90~1080
10	HDM 5-628					1800	108~1296
11	HDM 5-639						

- (注) 1. 電動機……3.7kW以下は全閉外扇カゴ形、5.5kWは全閉外扇特殊カゴ形三相誘導電動機で200V 50/60Hz、220V 60Hz連続定格が標準です。
 特性は JIS C-4210によっています。
 (特殊電圧、特殊絶縁、安全増防燃、耐圧防燃構造のものもご相談に応じます。)
 (寸法 B、DM は本表と多少異なる場合がありますので、寸法に制限があるときはご照会ください。)
2. 遠隔操作……自動制御関係についてもご相談に応じます。
 3. 低速軸端寸法(D)……仕上公差は JIS 穴基準式 h₆ です。
 4. キー……JIS B-1301 平行キー第一種によっています。
 5. 減速比……詳細についてはご照会ください。

C-6424