

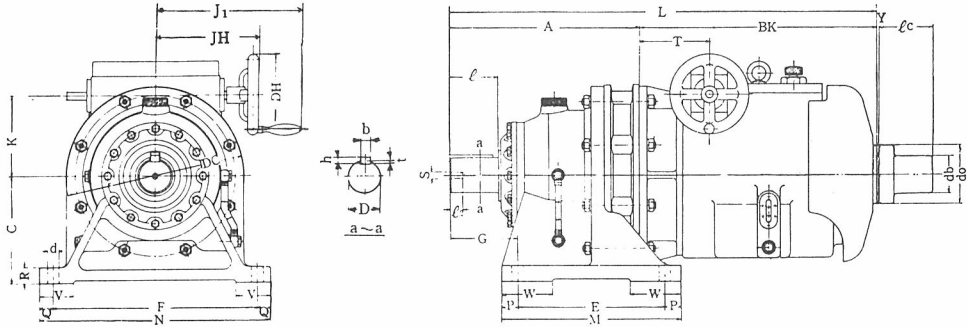
カップリング駆動形
 バイエル無段変速機広域形
 サイクロ減速機一段横形
 (HDK1-53 ~ HDK5-59)

バイエル・サイクロ可変減速機

寸法図

ご注文主..... 殿
 ご注文番号.....
 見積番号.....
 台数..... 台

C-6423



三角法

項	形式	標準原動側動力		低速軸トルク	A	BK	C	DD	CD	E	F	G	J ₁	JH	K	L	M	N	P	Q	R	S	T	V	Y	da	db	do	lc	d	b	h	t	l ₁	l ₂	重量 (kg)			
		kW	rpm																																				
1	HDK 1-53	0.75	1500	1800	30	189	341	140	40	252	135	100	250	150	216	151	120	530	150	290	25	20	20	72	55	4	10	45	90	65	14	10	8	4.5	55	76			
2	HDK 1-54				60	239	343	150	50	230	135	145	290	100	216	151	120	582	195	330	25	20	22	M10	74	65	4	10	45	90	65	18	12	8	4.5	70	18	93	
3	HDK 3-56	2.2	1500	1800	120	308	439	160	60	320	135	150	370	139	253	188	150	747	238	410	44	20	25	M10	127	75	4	15	70	110	100	18	15	10	5	90	18	145	
4	HDK 3-57				225	352	442	200	70	340	135	275	380	125	253	188	150	794	335	430	30	25	30	M12	130	64	95	4	15	70	110	100	22	18	12	6	90	24	205
5	HDK 5-58	3.7	1500	1800	300	589	581	220	80	570	176	320	420	145	—	232	180	970	380	470	30	25	30	M12	155	73	95	4	15	70	110	100	22	20	13	7	110	24	290
6	HDK 5-59				600	450	578	250	95	430	176	380	480	155	—	232	180	1028	440	530	30	25	35	M20	152	73	95	4	15	70	110	100	22	24	16	8	120	34	365

項	形式	バイエル無段変速機部仕様					
		形式	所要ハンドル回転数	変速比	変速範囲	標準回転数 (rpm)	
						原動側	被動側
1	HDK 1-53	1 DK	23	10	0.07~0.70	1500	105~1050
2	HDK 1-54					1800	126~1260
3	HDK 3-56	3 DK	26.5	12	0.06~0.72	1500	90~1080
4	HDK 3-57					1800	108~1296
5	HDK 5-58	5 DK	27.5	12	0.06~0.72	1500	90~1080
6	HDK 5-59					1800	108~1296

- (注) 1. 低速軸端寸法 (D)..... 仕上公差は JIS 穴基準式 h₆ であります。
 2. キ JIS B-1301 平行キー第一種に依つています。
 3. 原動側動力..... 原動軸回転数は 1800 rpm を越さぬ様ご注意ください。
 • 原動軸回転数が 1500 rpm 以下の場合は許容原動軸動力は次の通り変化します。
 許容原動軸動力 = 標準原動軸動力 × $\frac{\text{使用原動軸回転数}}{1500}$
 4. カップリング da 寸法... ご要求に応じて相手軸に合わせて加工します故寸法をご指示ください。
 ご指示なき時は本表の寸法で荒仕上 (キー道は切つてありません) のまゝ納入致します。
 5. 潤滑..... オイル潤滑であります。
 6. 1 項にはサイクロ減速機側にはオイルゲージはありません。バイエル無段変速機部のオイルゲージに依つてください。
 7. 遠隔操作..... 自動制御関係についてもご相談に応じます。

C-6423