

両軸形  
電動機直結形  
バイエル無段変速機A、B形  
サイクロ減速機二段横形  
(HBM・HAM形)

# 小形バイエル・サイクロ 可変減速機寸法図

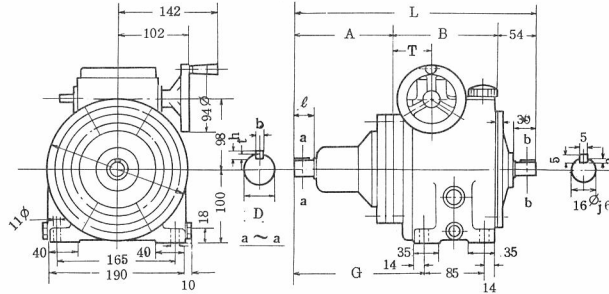
寸法図

ご注文主.....殿  
ご注文番号.....  
見積番号.....  
台数.....台

C-6409

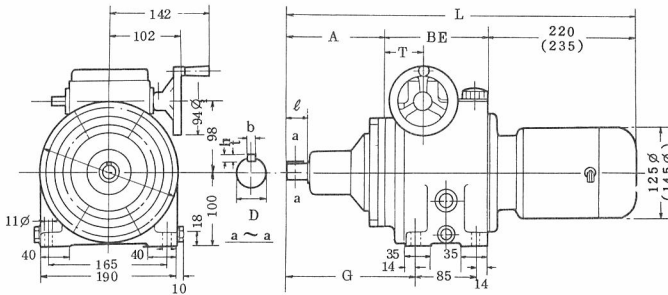
三角法

(両軸形)



形 式	A	BE	D	G	L	ℓ	T	b	h	t	重量kg
HA02-51, HA05-51, HB02-51	127	145	20	170	326	30	53	5	5	3	22
HA02-52, HA05-52, HB02-52	156	142.5	30	196.5	352.5	35	50.5	7	7	4	24

(電動機直結形)



- (注) 1. 電動機:特性はJIS C4210によっています。  
全閉外扇カゴ形三相誘導電動機  
200V 50/60Hz, 220V 60Hz連続  
定格  
( )外は200W電動機付( )内  
は400W電動機付の場合を示し  
ます。  
2. 低速軸寸法(D)……仕上公差は  
JIS 6等式h<sub>6</sub>です。  
3. キー……JIS B-1301 平行キー  
第一種によっています。  
4. 潤滑方式……サイクロ減速機は  
グリース潤滑、バイエル変速機  
はオイル潤滑

形 式	A	BE	D	G	L	ℓ	T	b	h	t	重量kg
HAM02-51(HAM05-51)HBM02-51	127	145	20	170	492(507)	30	53	5	5	3	27(30)
HAM02-52(HAM05-52)HBM02-52	156	142.5	30	196.5	518.5(533.5)	35	50.5	7	7	4	29(32)

## A形(NORMAL DUTY TYPE)

形 式	標準原動機動力(W)	所 要 ハンド ル回 転数	変速比	標準原動 機回 転数 (rpm)	標準 低 速 軸 回 転 数 範 圍 (rpm)				低速軸許容 トルク (kg-m)
					サイクロ減速比 <sub>1</sub>	サイクロ減速比 <sub>2</sub>	サイクロ減速比 <sub>3</sub>	サイクロ減速比 <sub>4</sub>	
HA02-51 HAM02-51	125	200	28	1500 1800	27.3~109.2	17.6~70.4	10.3~41.2	7~28	5
					32.7~130.8	21.2~84.8	※ 12.4~49.6	※ 8.4~33.6	
HA02-52 HAM02-52	250	400	28	1500 1800	×	×	10.3~41.2	7~28	—
					27.3~109.2	※ 17.6~70.4	×	×	
HA05-51 HAM05-51	250	400	28	1500 1800	27.3~109.2	17.6~70.4	10.3~41.2	7~28	5
					32.7~130.8	21.2~84.8	※ 12.4~49.6	※ 8.4~33.6	
HA05-52 HAM05-52	250	400	28	1500 1800	×	×	10.3~41.2	7~28	—
					27.3~109.2	※ 17.6~70.4	×	×	

※印について低速軸許容トルクを越えない範囲で使用下さい。

## B形(POWER CONSTANT TYPE)

形 式	標準原動機動力(W)	所 要 ハンド ル回 転数	変速比	標準原動 機回 転数 (rpm)	標準 低 速 軸 回 転 数 範 圍 (rpm)			
					サイクロ減速比 <sub>1</sub>	サイクロ減速比 <sub>2</sub>	サイクロ減速比 <sub>3</sub>	サイクロ減速比 <sub>4</sub>
HB02-51 HBM02-51	200	28	4	1500 1800	27.3~109.2	×	×	×
					32.7~130.8	×	×	×
HB02-52 HBM02-52	200	28	4	1500 1800	×	17.6~70.4	10.3~41.2	7~28
					×	21.2~84.8	12.4~49.6	8.4~33.6

C-6409